

Parte 2

LOS DIFERENTES GRUPOS DE ANIMALES: BIOLOGÍA FUNCIONAL

TEMA 9. FILO ANÉLIDOS (PHYLUM ANNELIDA)**Introducción**

Estos organismos pertenecen a la rama protóstoma, presentan segmentación en espiral y desarrollo determinado. Son animales metaméricos, aunque en comparación con otros organismos segmentarios los anélidos muestran una metamería con pocas diferencias. Comparten otros caracteres con artrópodos como la presencia de cutícula externa y un sistema nervioso semejante.

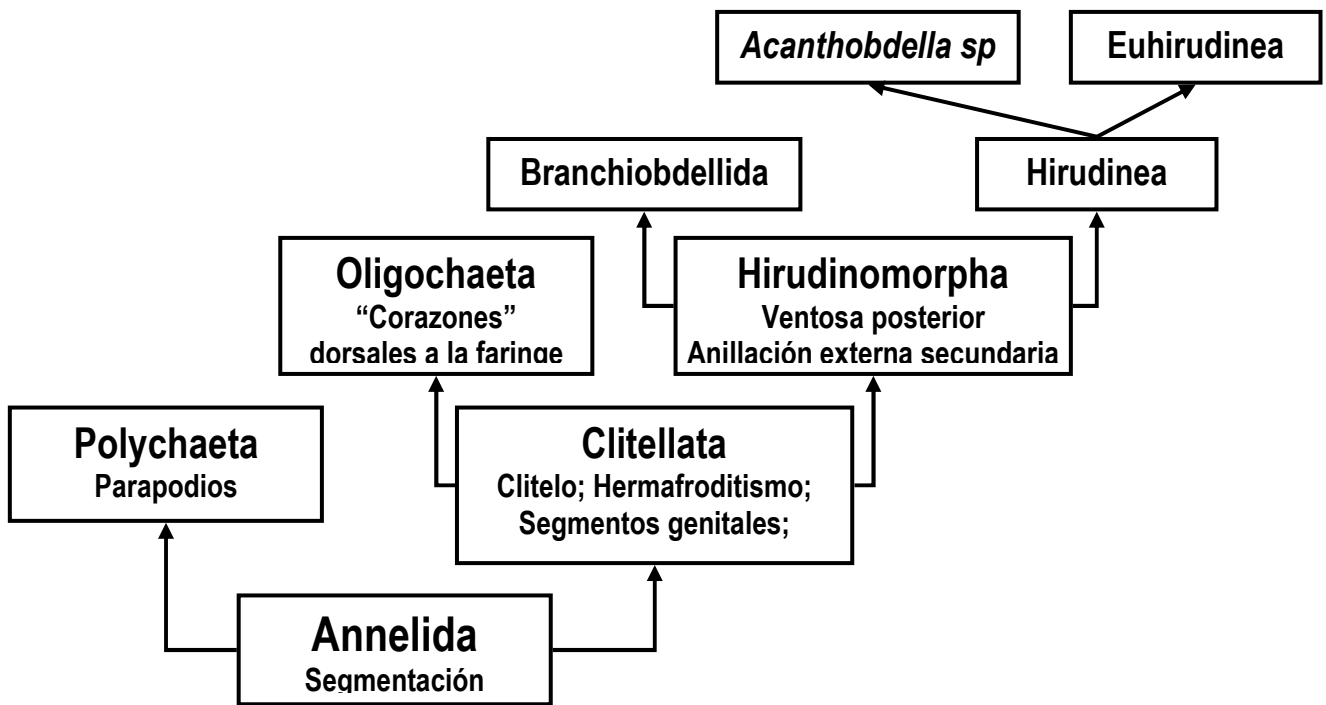
Características:**(Modificado de Hickman et al. 2002)**

- 1.** Cuerpo **Metamérico**; Simetría bilateral.
- 2.** Pared del cuerpo con capas de musculatura circular externa y longitudinal interna; cutícula externa húmeda y transparente segregada por el epitelio.
- 3.** La mayoría con **sedas quitinosas**, las sanguijuelas sin sedas.
- 4.** Celoma (esquizocele) bien desarrollado y dividido, excepto en sanguijuelas.
- 5.** **Sistema circulatorio cerrado** y con disposición segmentaria; suelen presentar pigmentos respiratorios.
- 6.** Aparato digestivo completo y sin disposición metamérica.
- 7.** Intercambio respiratorio gaseoso a través de la piel, branquias o **parapodios**.
- 8.** Sistema excretor típicamente con un **par de nefridios por cada metámero**.
- 9.** Sistema nervioso con un cordón nervioso ventral doble y un par de ganglios con nervios laterales en cada metámero; cerebro formado por un par de ganglios cerebrales unidos por conectivos al cordón ventral.
- 10.** Sistema sensorial con órganos táctiles, papilas gustativas, estatocistos (en algunos), células fotorreceptoras y ojos con lentes (en algunos).
- 11.** Hermafroditas o con sexos separados, reproducción asexual en algunas especies.

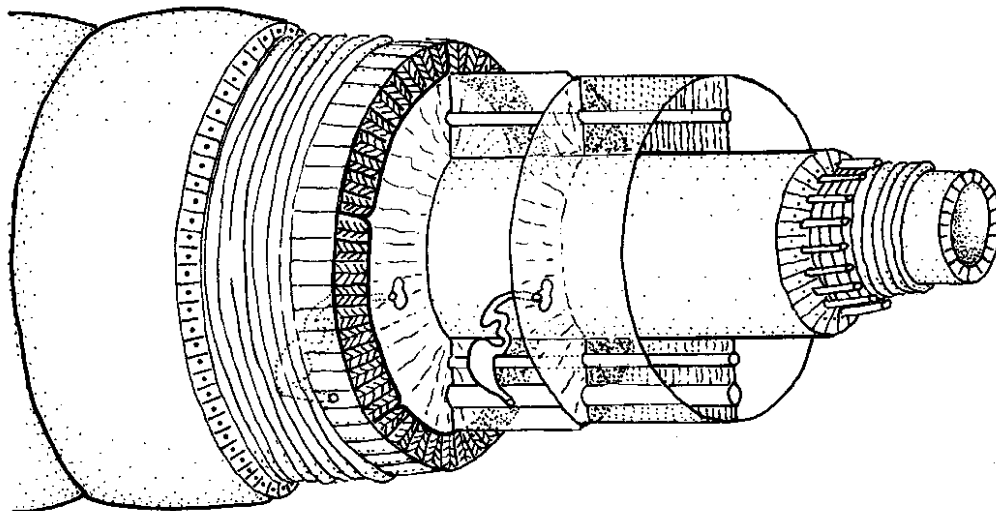
9.1. Introducción y Conceptos generales.**9.1.1. Origen de Celomados y Acelomados.****9.1.2. Segmentación o Metamerismo: Significado.****9.1.3. Modelo Corporal en Anélidos.****9.2. Poliquetos: Anatomía funcional y estilos de vida.****9.3. Oligoquetos: Anatomía funcional y estilos de vida.****9.4. Hirudíneos: Caracteres generales.**

Phylum Annelida: Clasificación.

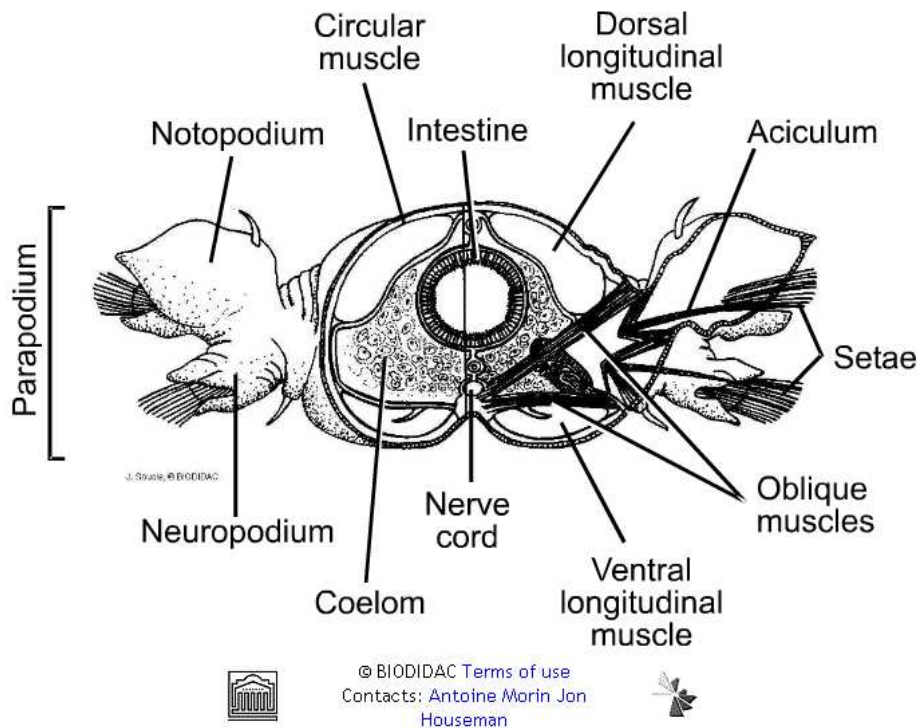
Modificado de Ruppert et al. (2004):



Modelo Corporal de Anélidos: Gusanos Metaméricos.



9uy/97



Bibliografía específica:

- Barnes, R.S.K.; Calow, P. & Olive, P.J.W. 1993. *The Invertebrates: a new synthesis*. (2nd Edition, Reprinted 1999). Blackwell-Science Editors. United Kingdom. 488 pp. (Capítulo 4).
- Ruppert, E.E. y Barnes R.D. 1996. *Zoología de los Invertebrados* (6ª Edición). McGraw-Hill Interamericana Editores, S.A. México. 1114 pp. (Capítulo 11).
- Ruppert, E.E., Fox, R.S. y Barnes R.D. 2004. *Invertebrate Zoology. A Functional Evolutionary Approach*. Brooks/Cole, Thomson Learning, Inc. (7th Edition). USA. 963 pp. (Capítulo 13).
- Hickman, C.P.; Roberts, L.S. y Larson, A. 2002. *Principios Integrales de Zoología*. McGraw-Hill Interamericana Editores, S.A. España. 895 pp. (Capítulo 17).

<http://biodidac.bio.uottawa.ca/>

<http://webs.lander.edu/rsfox/invertebrates/>

<http://animaldiversity.org>

<http://www.eeob.iastate.edu/faculty/DrewesC/htdocs/>

<http://etc.usf.edu/clipart/index.htm>

<http://www.ulb.ac.be/sciences/biodic>