

PROYECTO DE INNOVACIÓN PARA LA REALIZACIÓN DE MATERIAL
DIDÁCTICO DIGITAL. CONVOCATORIA 2014 / 2015
MODALIDAD [A]. MATERIALES DOCENTES.
RESOLUCIÓN RECTORAL R-788/2014

TÍTULO DEL PROYECTO:
PAISAJE – ARTE – CULTURA

ÁMBITO DE APLICACIÓN:
ASIGNATURA PINTURA Y PAISAJE. FACULTAD DE BELLAS ARTES
ASIGNATURA ENSEÑANZA Y APRENDIZAJE DEL MEDIO NATURAL I. FACULTAD DE EDUCACIÓN.

Autores:

Manuel Fernández Díaz (coordinador). Prof. Asociado. Dpto. Didáctica de las Ciencias Experimentales. Facultad de Educación.

María Victoria Sánchez Giner. Prof. Contratado Doctor. Dpto. Bellas Artes. Facultad de Bellas Artes.

Pablo Follana Pardo. Alumno Facultad de Bellas Artes.

Rocío Caballero Fernández. Alumna Facultad de Bellas Artes.

ELEMENTOS BOTÁNICOS DEL PAISAJE EN LA REPRESENTACIÓN ARTÍSTICA

OBRAS Y AUTORES

Asignatura: Pintura y Paisaje. Facultad de Bellas Artes.

UNIVERSIDAD DE
MURCIA



CENTUM
CIEN AÑOS DE LA UNIVERSIDAD DE MURCIA
1915 | 2015

Michelle Morin



Michelle Morin, *Bird Sanctuary* (2012). Acuarela y gouache sobre papel, 38x45cm.

<http://www.michellemorinart.com/2012/>



Michelle Morin, *Guinea fowl migration* (2012). Acuarela y gouache sobre papel, 30,5x40,6cm.

<http://www.michellemorinart.com/2012/>

ANDREA ROCCO



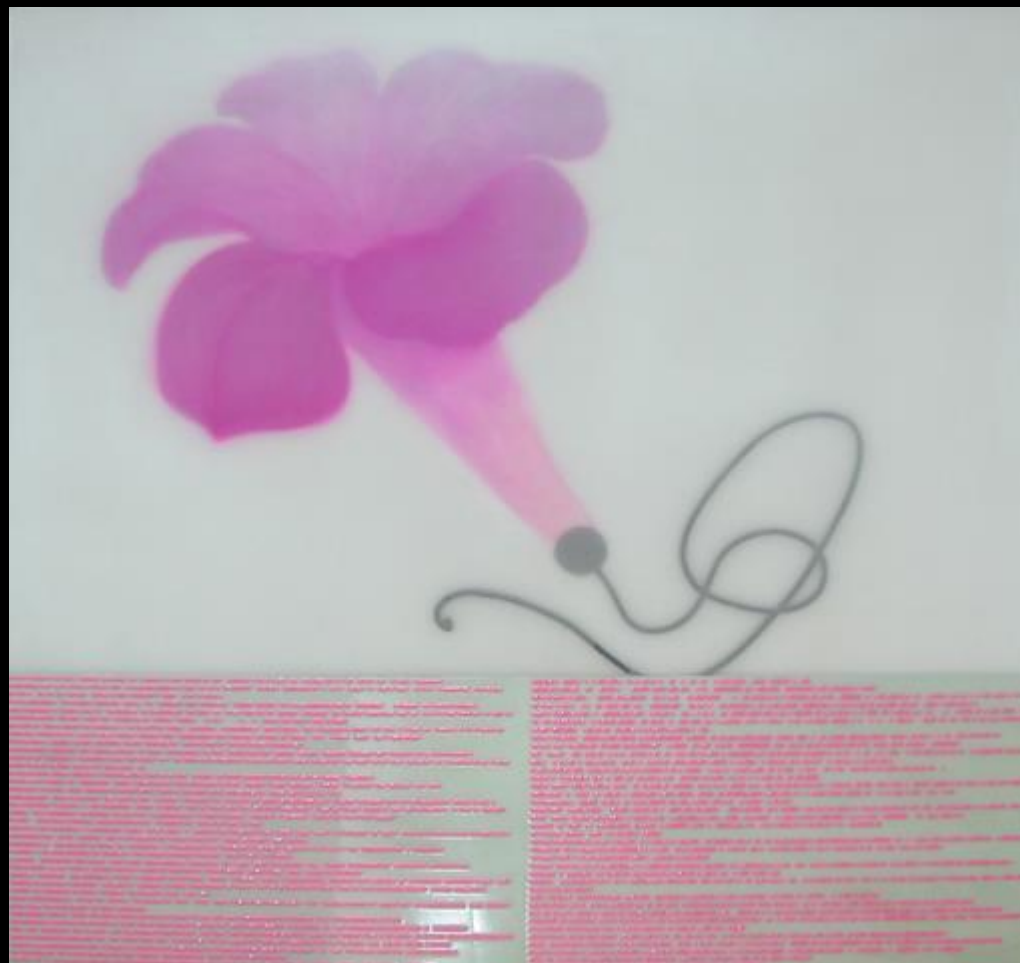
Andrea Rocco. *Paraísos artificiales* (2014) Intervención con gouache y pasteles sobre reproducción de grabados, 53x43cm.
<http://www.andrearocco.com.br/exposicoes.php?idcadExpo=20>

Kibong Rhee



Kibong Rhee, *Wet Psyche - No Wind*
(2008) Acrílico, plexiglás y técnica mixta sobre lienzo.
240 x 180 cm

http://www.kukje.org/KJ_artists_view_1.php?a_no=172&v=1&w_no=1&aw_no=1760



Kibong Rhee, *Bubble Reading*

(2005) Resina, caucho, óleo sobre lienzo. 180 x 180 cm

[http://www.kukje.org/KJ_artists_view_1.php?a_no=172
&v=1&w_no=1&aw_no=1941](http://www.kukje.org/KJ_artists_view_1.php?a_no=172&v=1&w_no=1&aw_no=1941)

CHELSEA GUSTAFSSONG



Chelsea Gustafsson . *The Sheep* (2013). Óleo y
bordado en algodón en lino. 20,5x20,5cm

[http://www.chelseagustafsson.com/#!/zoom/cu2
x/imagex1h](http://www.chelseagustafsson.com/#!/zoom/cu2x/imagex1h)



Chelsea Gustafsson . *Wreath marks an x*
(2013). Óleo y bordado en algodón en lino.
20,5x25,5cm

<http://www.chelseagustafsson.com/#!/zoom/cw9j/imagedhl>

KIM YEON



Kim Yeon, *Waterside 09012*. Resina y madera .37 x 80 x 8 cm
<http://www.shineartists.com/artists/yeon-kim/artist-work#3>

Anna Krammig



Anna Krammig. *s/t* (2012) Óleo sobre lienzo. 20x20cm.

<http://www.annakrammig.com/de/Portfolio/2012>



Anna Krammig. *s/t* (2015) Óleo sobre lienzo. 50x40cm.

<http://www.annakrammig.com/de/Portfolio/2015>

UNIVERSIDAD DE
MURCIA



CENTUM
CIEN AÑOS DE LA UNIVERSIDAD DE MURCIA
1915 | 2015

Ben-David Zadock



Ben-David Zadock, *Flowers boxes* (2008). Pintados a mano de acero inoxidable, caja de plexiglás con espejo, H50 x W75 x D75 cm.

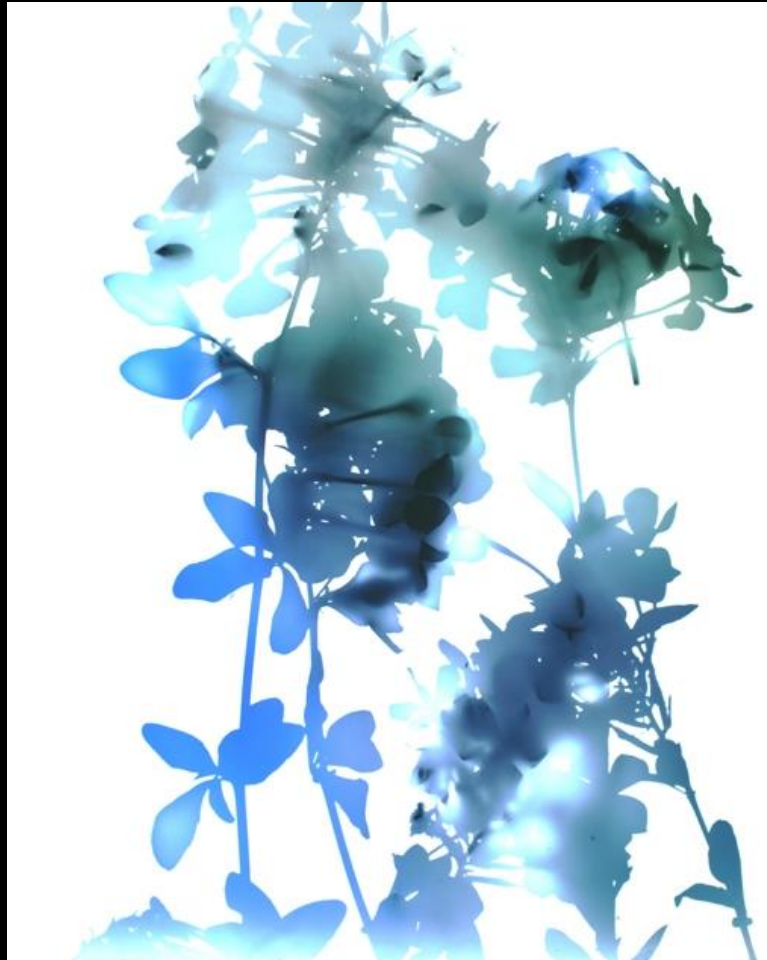
[http://zadokbendavid.com/portfolio/item/flowers-boxes/#!gallery\[1531\]/2/](http://zadokbendavid.com/portfolio/item/flowers-boxes/#!gallery[1531]/2/)



Ben-David Zadock, Detalle *Flowers boxes* (2008). Pintados a mano de acero inoxidable, caja de plexiglás con espejo, H50 x W75 x D75 cm.

[http://zadokbendavid.com/portfolio/item/flowers-boxes/#!gallery\[1531\]/2/](http://zadokbendavid.com/portfolio/item/flowers-boxes/#!gallery[1531]/2/)

James Welling



James Welling, *Flower 28* (2006). Fotografía.

Impresión en color sobre
plexiglas. 93.98x116.84 cm.

<http://jameswelling.net/projects/17>

Lorenz Spring



Lorenz Spring, *206 Seerosen* (2007). Acrílico, dispersión, técnicas mixtas, collage sobre lienzo. 150x150 cm.

<http://www.lorenzspring.com/index11.htm>

Ann Böttcher



Ann Böttcher, *Pointing through a German Forest*
(2002).Lápiz sobre papel, 46x34cm.

<http://www.bonnierskonsthall.se/en/ann-bottcher-2/>

Claire Sherman



Claire Sherman, *Island* (2008). Óleo sobre lienzo, 182.88x198.12 cm.

<http://www.clairesherman.com/>

Victor Man



Victor Man, *Flower with Skeleton and Bear Wrestling* (2012). Óleo sobre lienzo, 40x30 cm.

<http://www.gladstonegallery.com/artist/victor-man/work/fullscreen#&panel1-10>

Jules De Balincourt



Jules de Balincourt, *Enlightened Burn Out Tree* (2009).
Acrílico y óleo sobre madera, 178x203 cm.

<http://www.salon94.com/artists/detail/jules-de-balincourt/1684>

Frederique Vernillet



Frederique Vernillet, *oiseaux de bon augure* (2014).

Tinta y lápiz sobre Canson, 100x70 cm.

<http://www.frederiquevernillet.com/OISEAUX-DE-BON-AUGURE>

Ho Lee, Myoung



Ho Lee, Myoung, *Tree #2* (2006), Archival
Inkjet Print.

http://www.yossimilo.com/artists/myou_ho_lee/?show=0&img_num=11

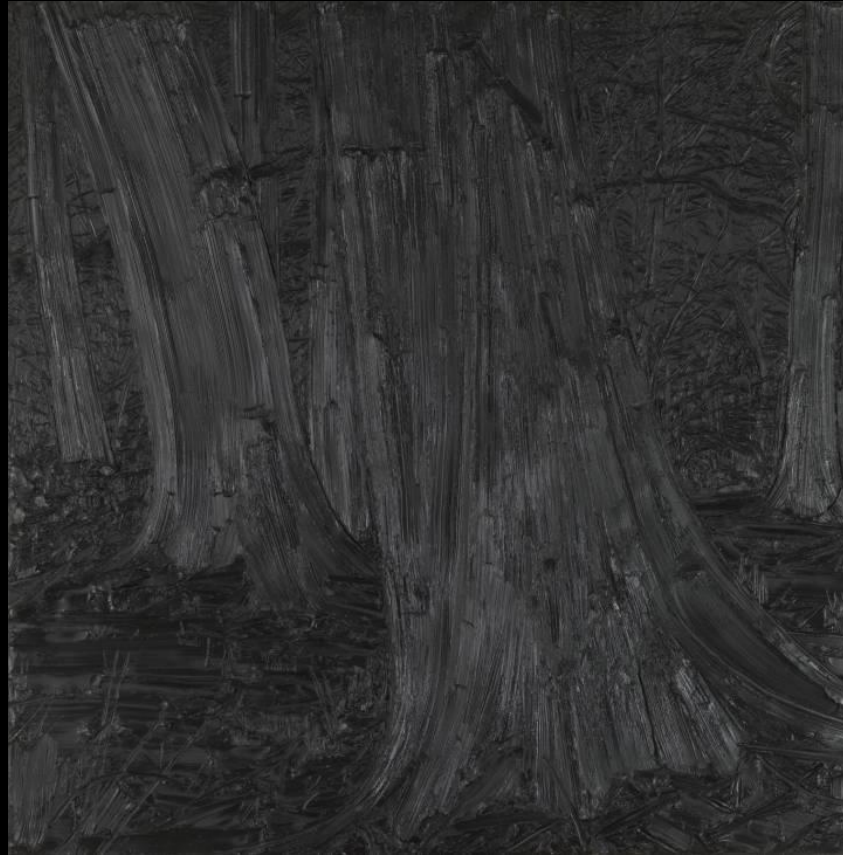
Gabriela Albergaria



Gabriela Albergaria, *Azinheira* (2015). Acrílico y lápiz de color sobre papel, 3 × (66 × 66) cm; 66 × 101 cm; 35 × 66 cm.

<http://www.veracortes.com/index.php?menu=artists&artist=5§ion=work>

Gillian Carnegie



Gillian Carnegie, *Black Square* (2008). Óleo sobre lienzo, 193x193 cm.

<http://www.tate.org.uk/art/artworks/carnegie-e-black-square-t12935>

Joao Queiroz



Joao Queiroz, *Sem título* (2014). Grafito sobre papel, 75.5 × 93.5 cm.
<http://www.veracortes.com/index.php?menu=artists&artist=29§ion=work>

Madeline von Foerster



Madeline von Foerster, *Carnaval Insectivora* (2013) Óleo y tempera al huevo en el panel.

<http://www.madelinevonfoerster.com/art-2012-carnavalinsectivora.htm>

Roslim Dew (Rocío Caballero Fernández)



Roslim Dew, s/t III (2015). Acrílico, lápices de colores, papel seda, fotografía sobre madera, 24x18cm.



Roslim Dew, s/t 2 (2015). Acuarela, lápices de colores y papel seda sobre papel Canson, 24x18cm.

BOTÁNICA Y RETRATO

UNIVERSIDAD DE
MURCIA



CENTUM
CIEN AÑOS DE LA UNIVERSIDAD DE MURCIA
1915 | 2015

Hsiao-Ron Cheng



Hsiao-Ron Cheng, *Girl* (2013) Extraído de <http://hsiaoron.tumblr.com/>

Meghan Howland



Meghan Howland, *Sleeper* (2014). Óleo sobre lienzo 121.92x 91.44 cm.
<http://www.meghanhowland.com/2014>

Ryan Pickart



Ryan Pickart, "Odette" Óleo sobre lienzo, 18 x 24cm (2011).

Extraído de <http://gigiinstitches.com/the-inspired-palette-interview-with-ryan-pickart/>

Roslim Dew (Rocío Caballero Fernández)



Roslim Dew, *Laurus nobilis* (2015)

Óleo sobre madera, papel de seda, tela y lápices de colores. 150x55cm.

Alexandra Levasseur



Alexandra Levasseur, *La théorie des cordes II*
(2015). Óleo y lápices sobre madera,
45.72x 60.96 cm.

[http://alexandrালেvasseur.com/index.php?/
drawings/art-2015/](http://alexandrালেvasseur.com/index.php?/drawings/art-2015/)

Jee Hwang



Jee Hwang, *Don't Ask Me* (2011). Óleo sobre lienzo, 88.90x198.12 cm.

<http://www.jeehwang.com/Works2-4.html>