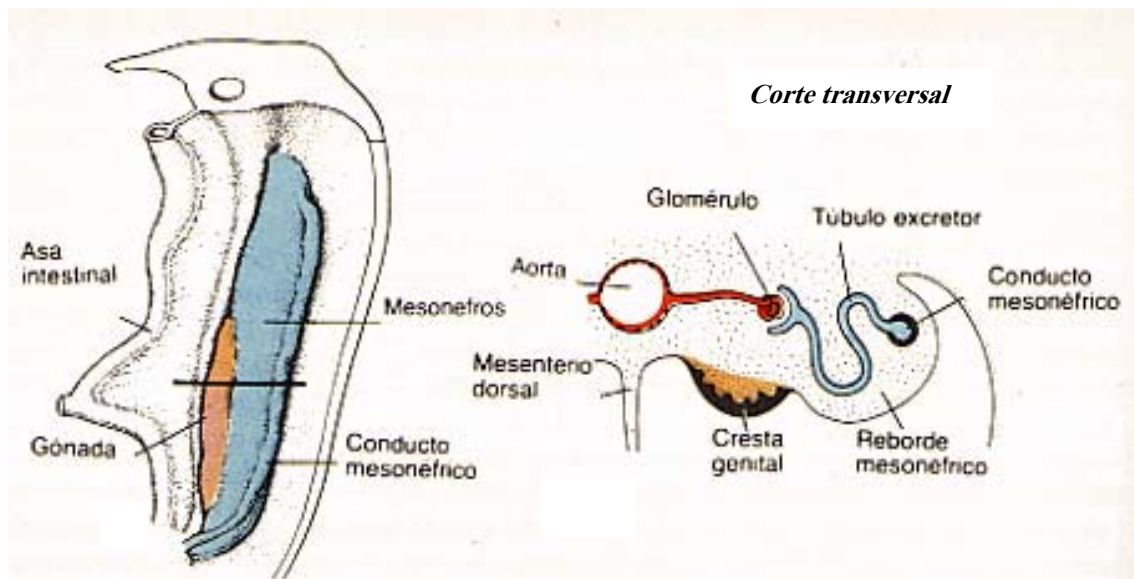


INTRODUCCIÓN A LA GONADOGÉNESIS

- Las gónadas derivan del mesodermo intermedio (lámina urogenital).
- Muchas de las estructuras genitales principales pasan por una etapa morfológicamente indiferenciada (no se puede diferenciar entre sexo masculino y femenino), en el denominado periodo indiferente.
- En ausencia de influencias masculinizantes específicas, existe una tendencia inherente de las estructuras genitales a desarrollarse en el tipo femenino.
- Espermatozoides y ovocitos se forman a partir de las células germinativas primordiales (CGP), que en su origen, no forman parte de la gónada.

Periodo Indiferente:

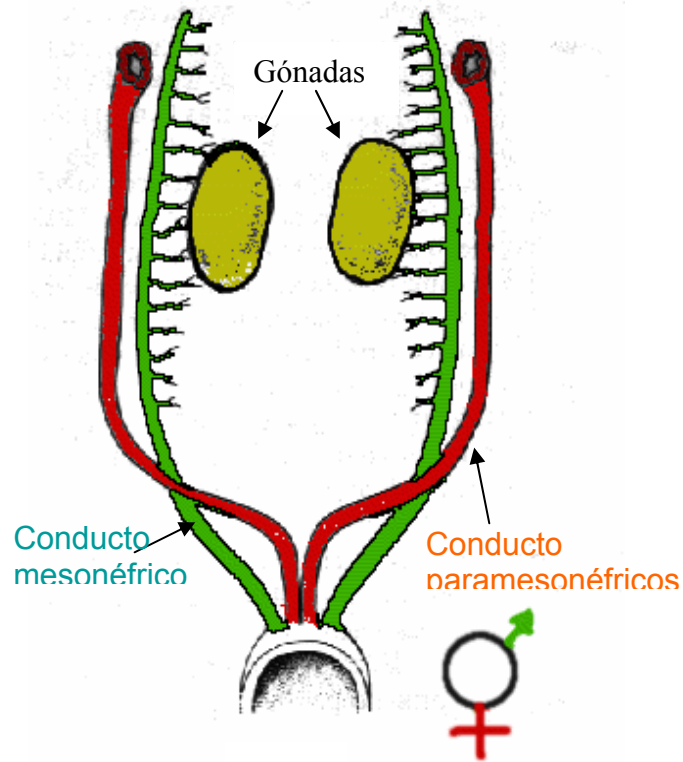
La cresta gonadal es el territorio del cuerpo del embrión donde se desarrollan las gónadas. Se trata de un relieve situado en la cara medial del mesonefros. Este territorio va a ser colonizado por las células germinativas primordiales, precursoras de los futuros gametos masculinos o femeninos.



En todas las especies las CGP se originan en territorios muy alejados de las crestas gonadales (fuera del cuerpo embrionario). En un principio las CGP se distribuyen al azar por todo el cuerpo, pero más tarde, la mayor parte de ellas se localiza en las gónadas. Ciertos estudios han demostrado la presencia de atrayentes químicos que estimulan la migración de las CGP a las gónadas (quimiotaxis). Si las CGP no alcanzan las gónadas, éstas no se desarrollan (función inductora).

Conductos Genitales

Los embriones, tanto machos como hembras, tienen inicialmente dos pares de conductos genitales: los conductos mesonéfricos (de Wolff) y los paramesonéfricos (de Müller). Mientras que los conductos mesonéfricos derivan directamente del mesonefros (riñón primitivo), los conductos paramesonéfricos se forman a partir de una invaginación longitudinal del epitelio de la cavidad celómica.



Derivados del mesonefros (túbulos y conducto mesonefros), y del conducto paramesonefros (Müller):

PERIODO INDIFERENTE	MACHO	HEMBRA
Túbulos mesonefros	Conductillos Eferentes	<i>Epoóforo</i> <i>Paraóforo</i>
Conducto mesonefrico (de Wolf)	Epidídimo Conducto Deferente	<i>Conductos de Gärtner</i> <i>Apéndice Vesicular</i> <i>Epoóforo</i>
Conducto paramesonefrico (de Müller)	<i>Apéndice Del Testículo</i> <i>Utrículo Prostático</i> <i>Utero Masculino</i>	Trompa Uterina Útero Vagina (P. Craneal)