



ACTA DE LA REUNIÓN DE COORDINACIÓN MAYORES2024

17 DE OCTUBRE DE 2023

MATERIA: FRANCÉS

En la reunión celebrada el día 17 de octubre de 2023 se informó de los siguientes aspectos:

1. PRUEBAS DE ACCESO 2023

- El plazo de matrícula tendrá lugar del 30 de enero al 5 de febrero.
- Las pruebas se celebrarán los días 8, 9 y 10 de abril en horario de tarde, para Mayores de 25, y los días 8 y 9 de abril para mayores de 45 también en horario de tarde.
- El modelo de examen será el mismo que en convocatorias anteriores, con la misma opcionalidad de 2021, 2022 y 2023. El examen consiste en un examen escrito, sin uso de diccionario, basado en un texto en la lengua elegida, de aproximadamente 250 palabras y sobre un tema no especializado. El enunciado y las respuestas deberán estar redactados íntegramente en el idioma correspondiente. Su duración es de 75 minutos. El nivel exigido abarca desde el A2.2 hasta el B1.1

La estructura será la siguiente:

Bloque I: comprensión lectora (2,5 puntos): 5 preguntas de respuesta múltiple, con 3 opciones por pregunta a elegir una (0,5 p. ítem sin penalización en respuesta errónea)

Bloque II: gramática, vocabulario y uso del idioma (3,5 puntos).

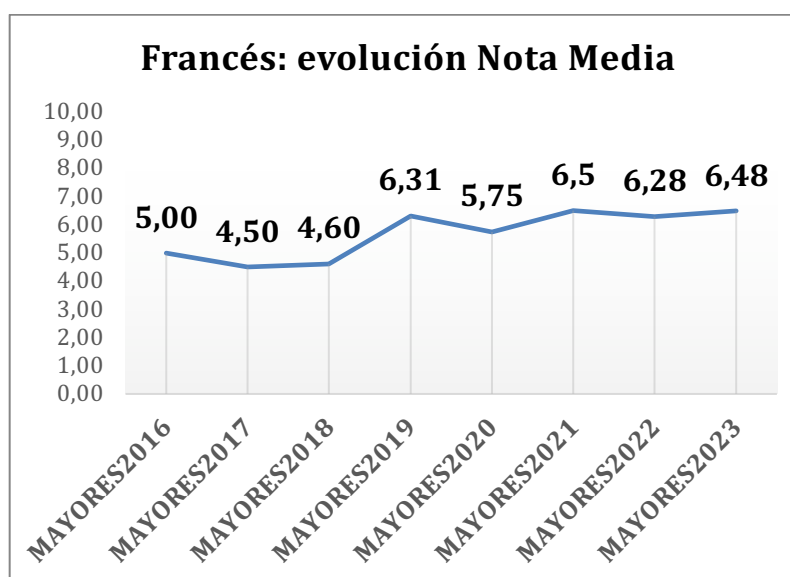
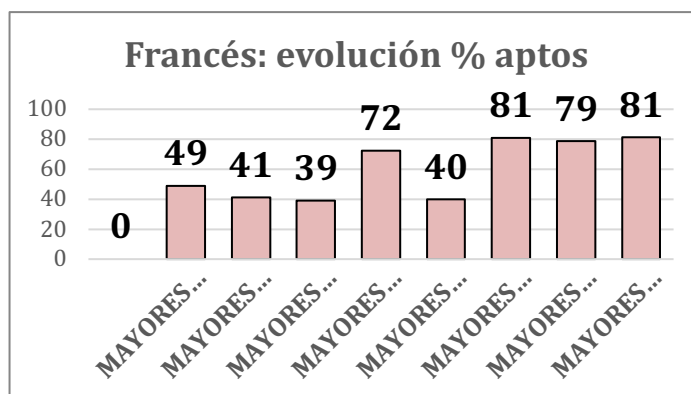
Bloque III: expresión escrita (4 puntos): redacción libre de un texto breve (entre 50 y 60 palabras) respondiendo a una pregunta de las dos relacionadas con el tema del texto. Se deben expresar opiniones propias evitando repetir frases del texto.

Para consultar exámenes de convocatorias anteriores, se recomienda visitar la web: <https://www.um.es/web/estudios/acceso/pruebas-acceso-mayores-25-y45/materias-coordinadores/frances>

2. RESULTADOS PRUEBAS DE ACCESO 2023

Se presentan los resultados del curso 2023 respecto a los de cursos anteriores. Como se puede observar en las gráficas, el número de estudiantes que se ha presentado a las pruebas ha aumentado ligeramente con relación al año pasado y la nota media ha aumentado ligeramente.

	Matriculados	%presentados	nota media	aptos
MAYORES2016	45	49	5,00	
MAYORES2017	27	41	4,50	
MAYORES2018	18	39	4,60	
MAYORES2019	18	72	6,31	13
MAYORES2020	10	40	5,75	7
MAYORES2021	21	81	6,5	17
MAYORES2022	14	79	6,28	11
MAYORES2023	16	81	6,48	13



El profesorado asistente sugiere tener información sobre el desarrollo de las pruebas de 2025 tras la finalización de las pruebas de 2024, dado que en los centros de adultos comienzan a preparar las del año siguiente.

Finalmente se recuerda que para consultas deben dirigirse a la dirección acceso.frances@um.es

Fdo: Gloria Ríos Guardiola
Coordinadora de francés de las pruebas de acceso de mayores