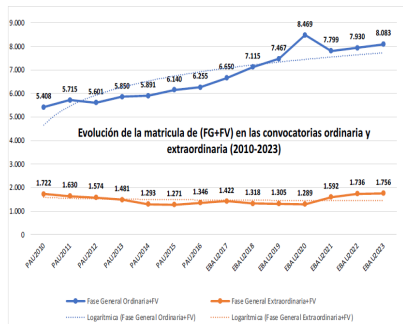


## 206 – MATEMÁTICAS II ESTADÍSTICAS DE LA MATERIA (actualizado a 31/07/2023)

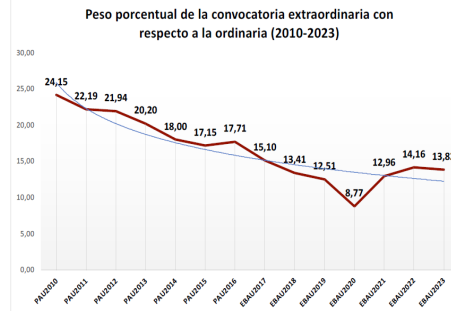
### 1. Datos globales de EBAU

MATERIAS	ORDINARIA				EXTRAORDINARIA			
	Present.	Aptos	% Aptos	Media	Present.	Aptos	% Aptos	Media
201-LINGUA CASTELLANA Y LITERATURA II	7.559	6.293	83,25	6,89	1189	716	60,22	5,30
202-HISTORIA DE ESPAÑA	7.557	6.416	84,90	7,41	1182	675	57,11	5,46
203-INGLÉS	7.447	6.300	84,60	7,03	1169	749	64,07	5,73
204-FRANCÉS	517	494	95,55	7,59	54	45	83,33	6,18
205-ALEMÁN	22	8	36,36	7,61	5	4	80,00	8,06
206-MATEMÁTICAS II	4.232	3.218	76,04	6,83	830	440	53,01	5,25
207-MAT.APLICADAS A LAS CIENCIAS SOCIALES II	3.054	2.060	67,45	5,90	567	197	34,74	3,76
208-LATÍN II	636	522	82,08	6,94	111	59	53,15	4,97
209-FUNDAMENTOS DE ARTE II	283	257	90,81	7,65	56	46	82,14	6,31
210-ARTES ESCÉNICAS	30	24	80,00	6,58	1	1	100,00	6,50
211-BIOLOGÍA	1.935	1.354	69,97	6,57	304	164	53,95	5,16
212-CULTURA AUDIOVISUAL II	1.148	969	84,41	7,33	206	177	85,92	6,95
213-DIBUJO TÉCNICO II	1.019	939	92,15	8,32	94	67	71,28	6,81
214-DISEÑO	149	125	83,89	6,67	28	23	82,14	6,10
215-ECONOMÍA DE LA EMPRESA	2.090	1.792	85,74	6,98	300	152	50,67	4,77
216-FÍSICA	1.195	726	60,75	5,42	114	65	57,02	5,27
217-GEOGRAFÍA	1.037	887	85,54	7,44	155	113	72,90	5,84
218-GEOLOGÍA	20	18	90,00	8,28	2	2	100,00	8,15
219-GRIEGO II	261	231	88,51	7,57	33	22	66,67	5,36
220-HISTORIA DE LA FILOSOFÍA	1.027	849	82,67	7,16	136	75	55,15	5,23
221-HISTORIA DEL ARTE	114	70	61,40	5,64	13	7	53,85	3,72
222-QUÍMICA	2.915	2.144	73,55	6,43	603	461	76,45	6,29
223-ITALIANO	10	9	90,00	8,21	2	2	100,00	9,33

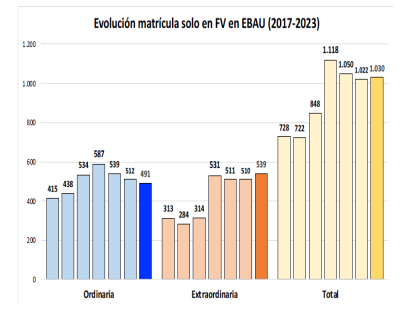
#### Evolución matrícula EBAU 2010/2023



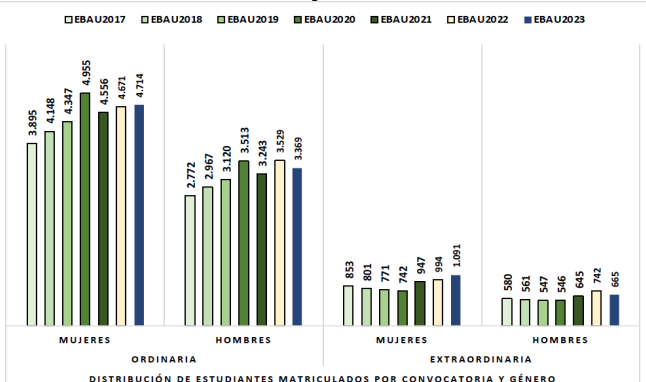
#### Ratio ordinaria/extraordinaria



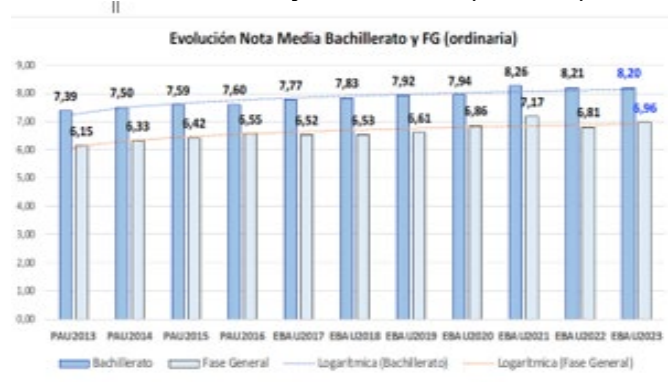
#### Matrícula Fase Voluntaria



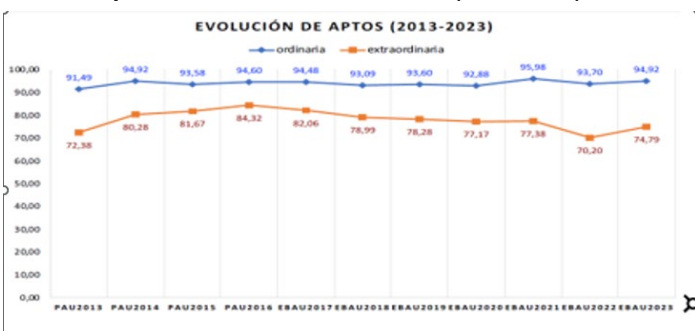
#### Hombres/mujeres 2017/2023



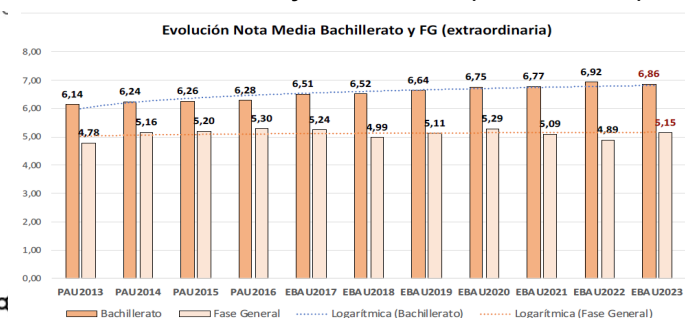
#### Nota Media Bachillerato y Fase General (ordinaria)



#### Aptos Ordinaria/Extraordinaria (2013/2023)

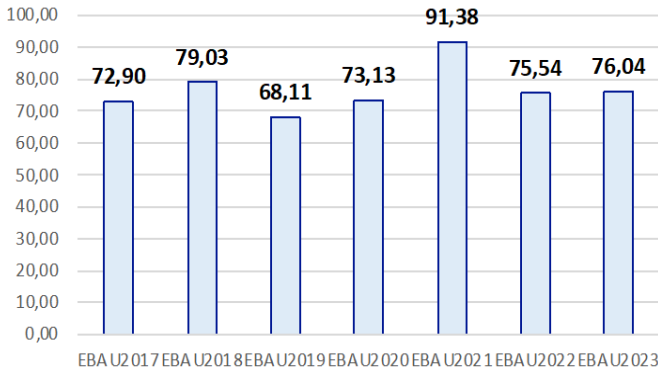


#### Nota Media Bachillerato y Fase General (extraordinaria)

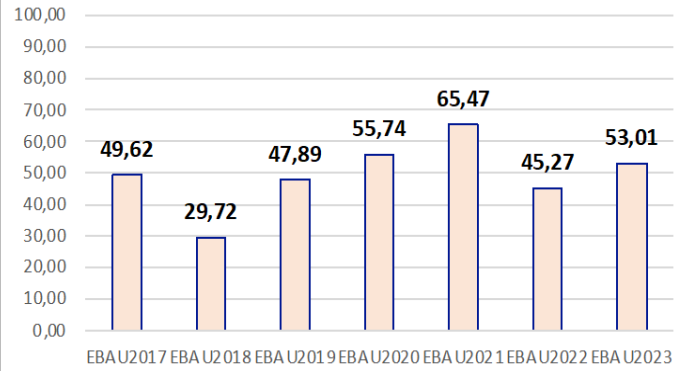


## 2. Datos de la materia

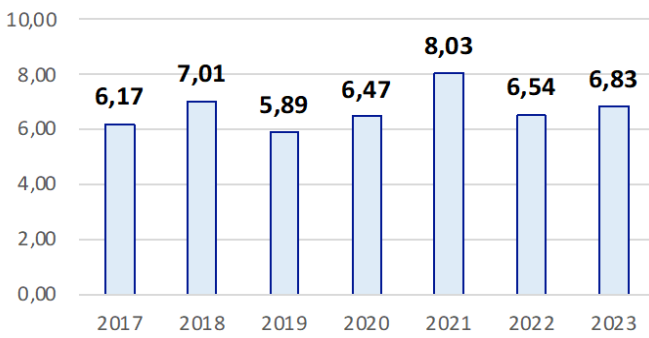
**Aptos convocatoria ordinaria  
206-MATEMÁTICAS II**



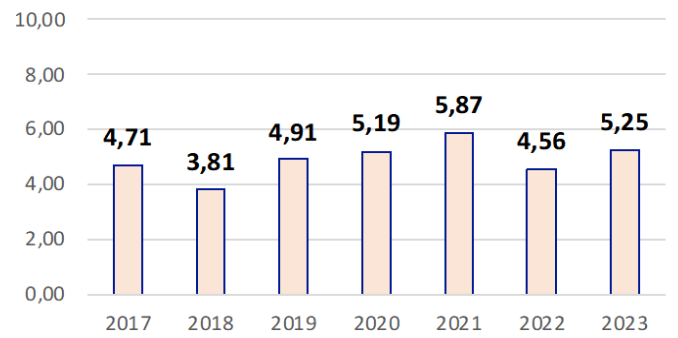
**Aptos convocatoria extraordinaria  
206-MATEMÁTICAS II**



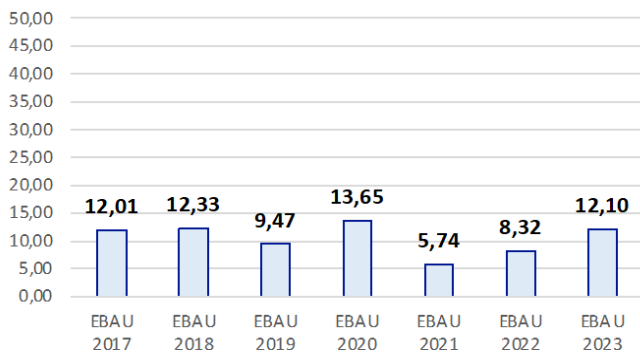
**Media convocatoria ordinaria  
206-MATEMÁTICAS II**



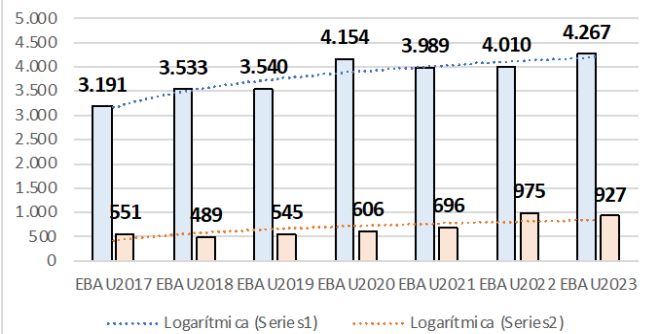
**Media convocatoria extraordinaria  
206-MATEMÁTICAS II**



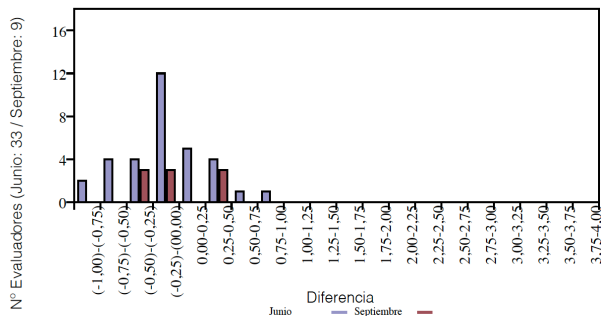
**% reclamaciones convocatoria ordinaria  
206-MATEMÁTICAS II**



**Evolución de matrícula ordinaria y  
extraordinaria 206-MATEMÁTICAS II**



MATEMÁTICAS II



EBAU2023

Nº evaluadores (junio:33/julio:9)