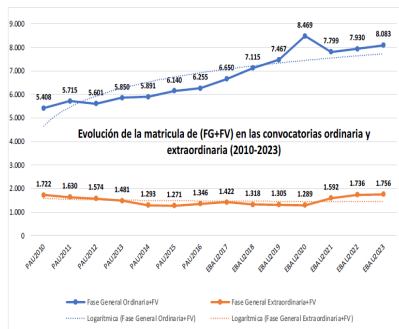


220 – HISTORIA DE LA FILOSOFÍA
ESTADÍSTICAS DE LA MATERIA

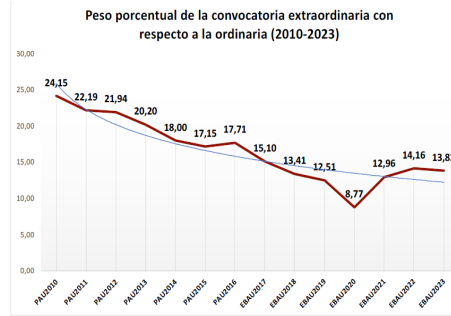
1. Datos globales de EBAU

MATERIAS	ORDINARIA				EXTRAORDINARIA			
	Present.	Aptos	% Aptos	Media	Present.	Aptos	% Aptos	Media
201- LENGUA CASTELLANA Y LITERATURA II	7.386	6.067	82,14	6,75	1202	780	64,89	5,59
202- HISTORIA DE ESPAÑA	7.372	5.941	80,59	7,19	1197	465	38,85	2,93
203- INGLÉS	7.259	6.028	83,04	6,85	1168	798	68,32	6,03
204- FRANCÉS	593	557	93,93	7,52	73	69	94,52	6,81
205- ALEMÁN	23	20	86,96	7,48	3	1	33,33	4,53
206- MATEMÁTICAS II	3.966	2.996	75,54	6,54	941	426	45,27	4,53
207- MAT. APLICADAS A LAS CIENCIAS SOCIALES II	2.977	1.980	66,51	5,95	510	202	39,61	4,15
208- LATÍN II	661	541	81,85	7,30	98	60	61,22	5,55
209- FUNDAMENTOS DE ARTE II	268	251	93,66	8,11	66	49	74,24	5,98
210- ARTES ESCÉNICAS	32	24	75,00	6,66	7	4	57,14	5,82
211- BIOLOGÍA	1.948	1.184	60,78	5,75	348	165	47,41	5,50
212- CULTURA AUDIOVISUAL II	1.084	943	86,99	7,99	212	201	94,81	7,84
213- DIBUJO TÉCNICO II	862	623	72,27	6,45	147	97	65,99	5,82
214- DISEÑO	145	128	88,28	7,01	23	20	86,96	6,93
215- ECONOMÍA DE LA EMPRESA	2.063	1.724	83,57	6,93	253	139	54,94	5,05
216- FÍSICA	1.200	738	61,50	5,38	158	101	63,92	5,72
217- GEOGRAFÍA	977	792	81,06	7,00	131	81	61,83	5,30
218- GEOLOGÍA	30	23	76,67	7,04	3	2	66,67	6,57
219- GRIEGO II	275	238	86,55	7,05	21	14	66,67	6,13
220- HISTORIA DE LA FILOSOFÍA	963	805	83,59	7,18	113	74	65,49	5,54
221- HISTORIA DEL ARTE	107	79	73,83	6,16	15	6	40,00	4,59
222- QUÍMICA	2.830	2.142	75,69	6,67	590	406	68,81	6,27
223- ITALIANO	28	25	89,29	7,38	2	2	100,00	5,79

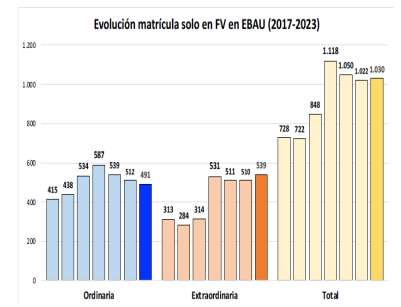
Evolución matrícula EBAU 2010/2023



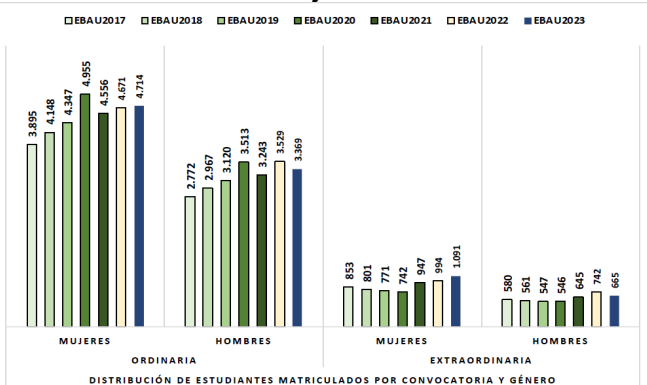
Ratio ordinaria/extraordinaria



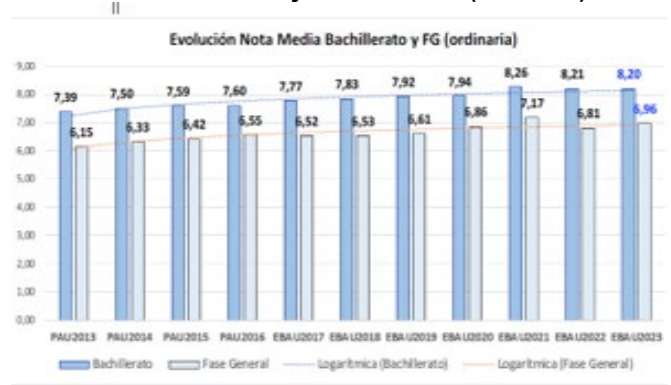
Matrícula Fase Voluntaria



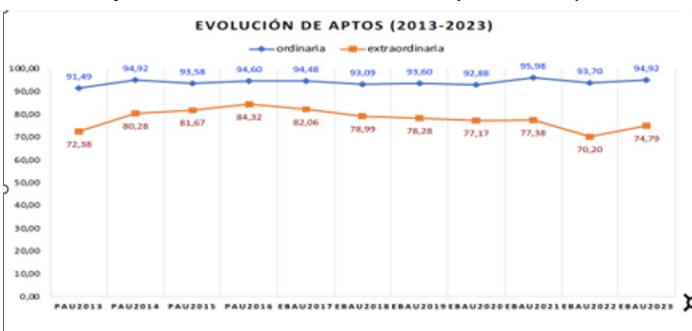
Hombres/mujeres 2017/2023



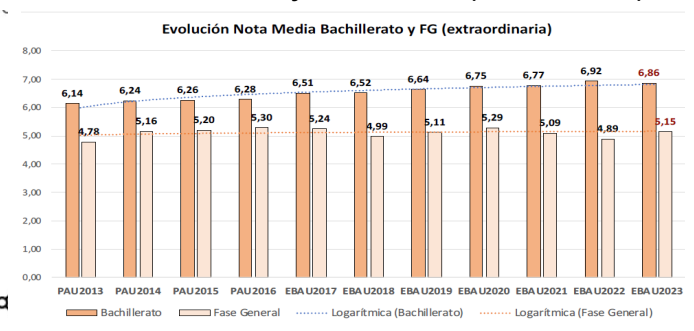
Nota Media Bachillerato y Fase General (ordinaria)



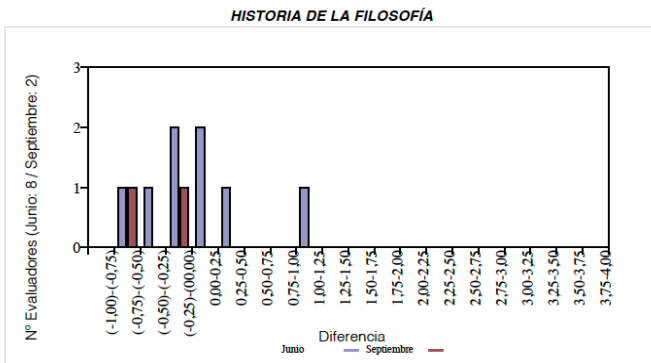
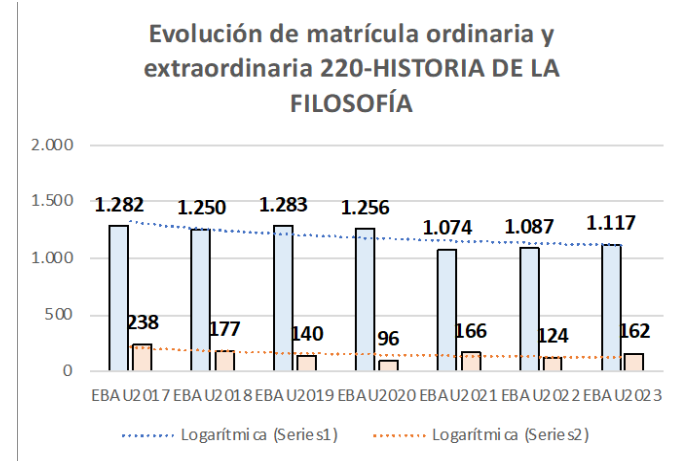
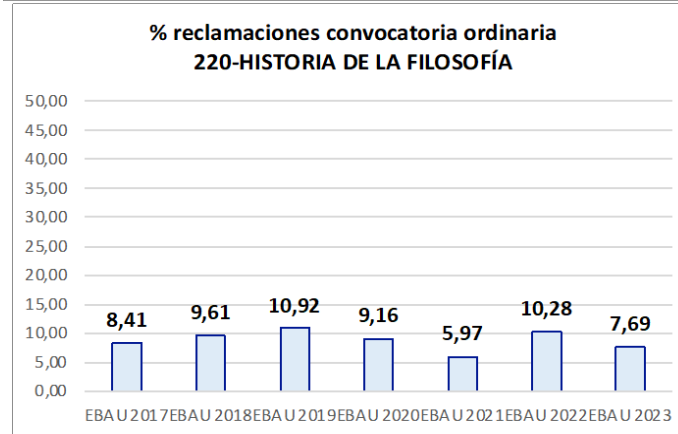
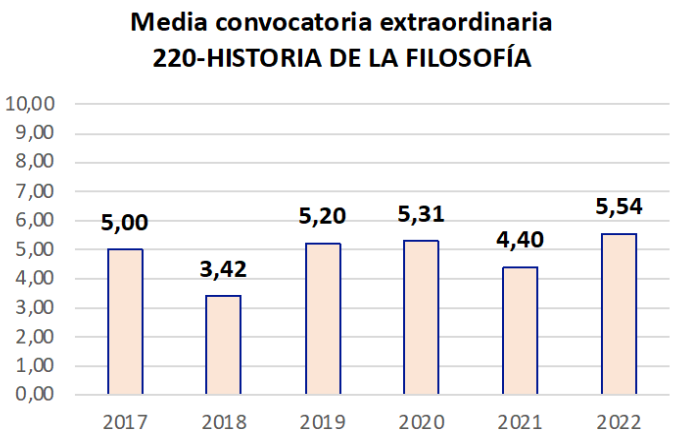
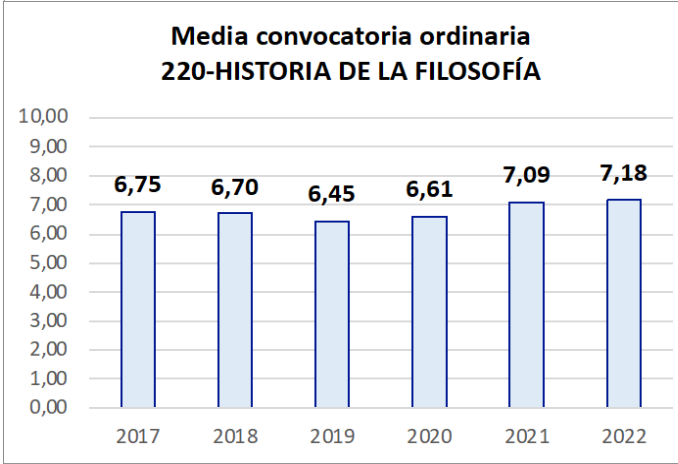
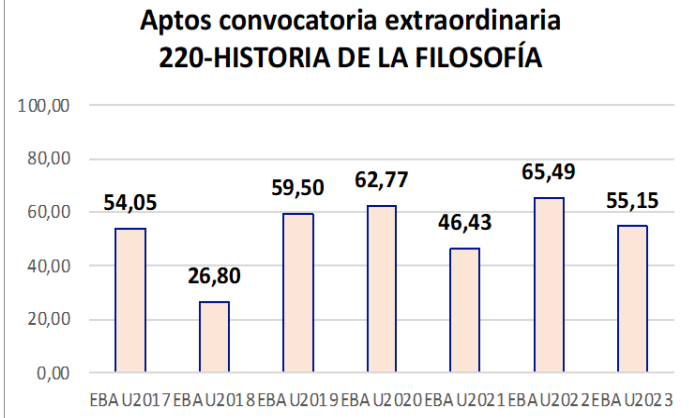
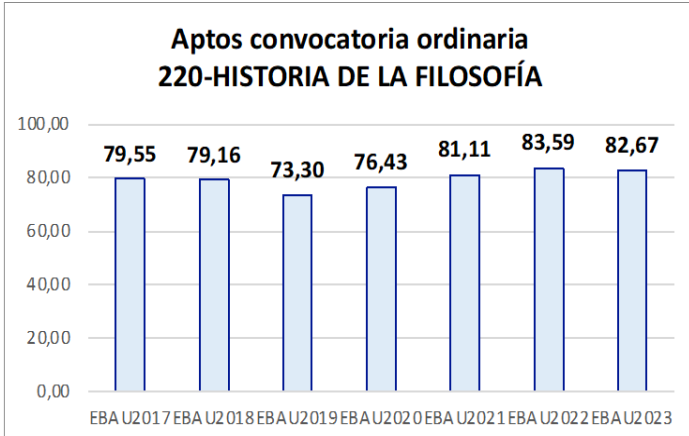
Aptos Ordinaria/Extraordinaria (2013/2023)



Nota Media Bachillerato y Fase General (extraordinaria)



2. Datos de la materia



EBAU2022
Nº evaluadores (junio:8/julio:2)