

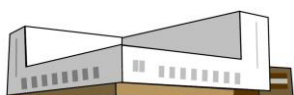
**Calendario Provisional  
Consulte las fechas definitivas  
15 días antes del inicio de  
cada convocatoria**

## **Máster en PSICOLOGÍA GENERAL SANITARIA Calendario de Exámenes 2022-2023**

(Modificación del documento original con fecha 13-03-2023)

### Curso 1º

<b>Cód.</b>	<b>Asignatura</b>	<b>1ª Eval.</b>	<b>2ª Eval.</b>	<b>3ª Eval.</b>
<b>6243</b>	Fundamentos profesionales de la Psicología General Sanitaria	22 Dic	25 My	13 Jun
<b>6244</b>	Fundamentos científicos de la Psicología General Sanitaria	19 Dic	9 My	15 Jun
<b>6245</b>	Evaluación y diagnóstico en Infancia y Adolescencia	16 Dic	18 My	20 Jun
<b>6246</b>	Evaluación y diagnóstico en Adultos	9 En	23 My	16 Jun
<b>6247</b>	Intervención psicológica en Infancia y Adolescencia	<b>12 En</b>	11 My	12 Jun
<b>6248</b>	Intervención Psicológica en Adultos	20 Dic	8 My	19 Jun
<b>6249</b>	Psicofarmacología Clínica	21 Dic	12 My	16 Jun
<b>6250</b>	Entrenamiento en Habilidades Básicas del Psicólogo General Sanitario	14 Dic	16 My	22 Jun
<b>6253</b>	Evaluación e Intervención Neuropsicológica	10 En	15 My	21 Jun
<b>6254</b>	Intervención Psicológica en Cuidados Paliativos	10 En	<b>22 My</b>	23 Jun
<b>6255</b>	Intervención Psicológica en la Vejez	11 En	24 My	14 Jun
<b>6256</b>	Terapia de Pareja	15 Dic	19 My	12 Jun
<b>6257</b>	Evaluación e Intervención en Psicología Legal y Forense	21 Dic	10 My	21 Jun
<b>6258</b>	Terapia Familiar Sistémica	20 Dic	<b>17 My</b>	13 Jun
<b>6259</b>	Psicoterapias Humanistas y Existenciales	11 En	26 My	15 Jun





**Curso 2º**

**Practicum (Códigos 6251 y 6252)**

**Practicum**

<b>Convocatoria</b>	<b>Entrega</b>
1ª Eval. Global	16 En
2ª Eval. Global	23 My
3ª Eval. Global	22 Jun

**Trabajo Fin de Máster**

<b>Convocatoria</b>	<b>Entrega</b>	<b>Validación</b>	<b>Defensa</b>
1ª Eval. Global	12 En	13-16 En	19-20 En
2ª Eval. Global	16 My	17-19 My	24-25 My
3ª Eval. Global	4 Jul	5-6 Jul	11-12 Jul

