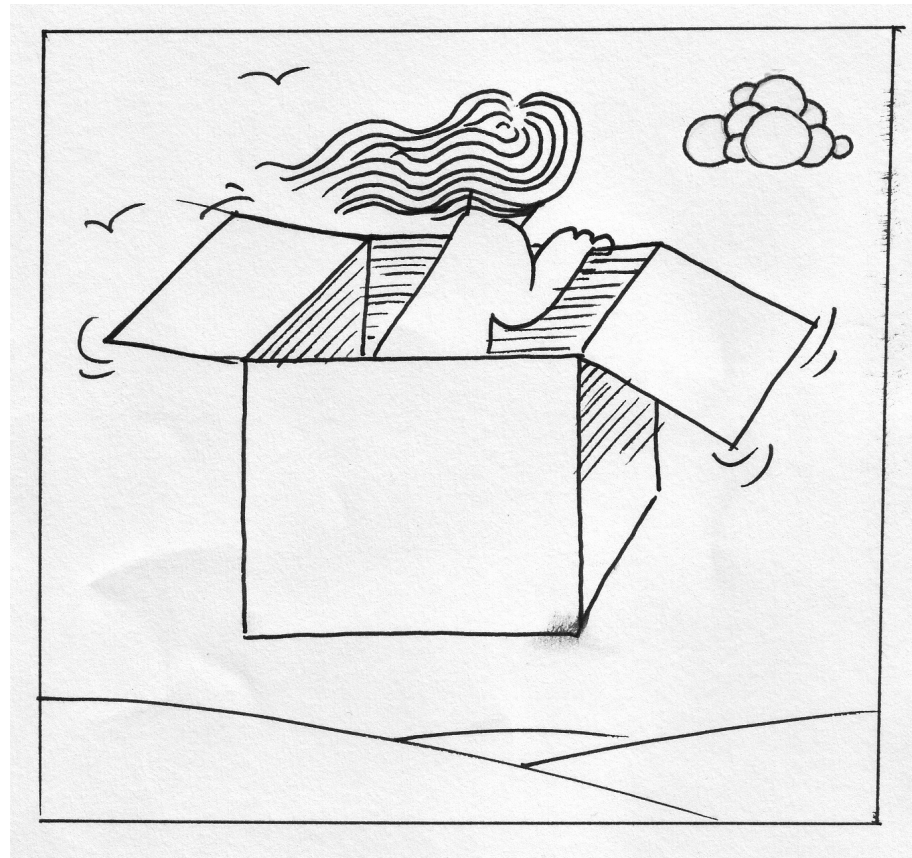
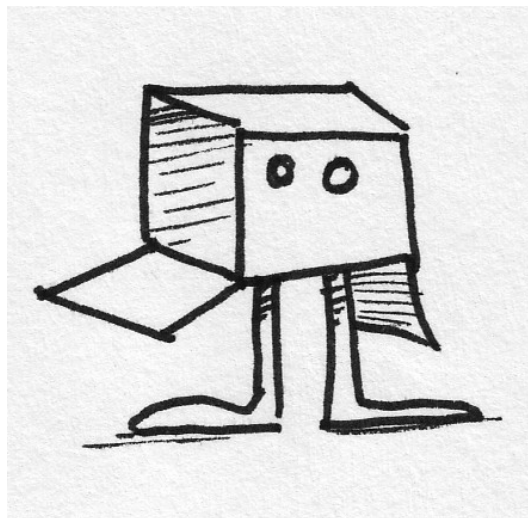


Visita guiada a UMUbox



Visita guiada a UMUbox



¿Qué es UMUbox?

En cualquier lugar

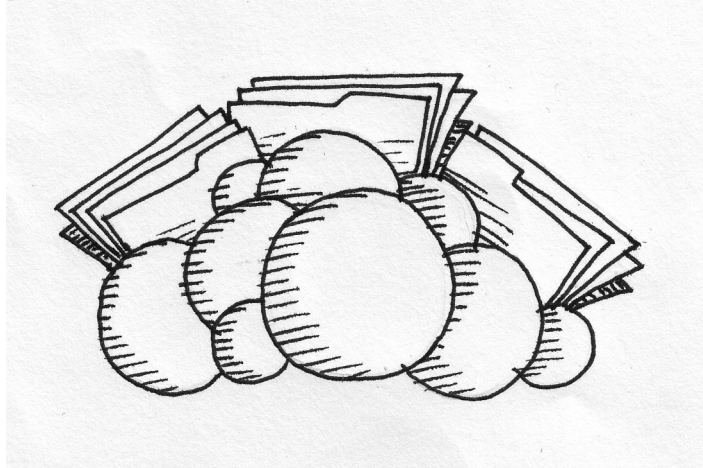
Facilidad para compartir

Seguridad permanente

Todo en la UMU

¿Qué es UMUbox?

“Un lugar para todos tus archivos del trabajo, estés donde estés”



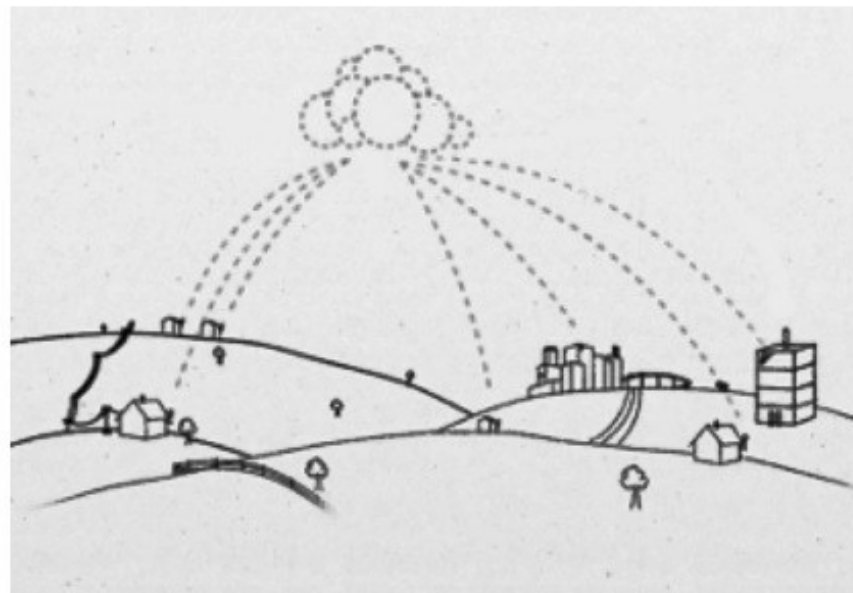
UMUbox es el lugar ideal para guardar todos tus documentos del trabajo. Los archivos que guardes en tu **disco UMUbox** se mostrarán automáticamente en tus **ordenadores personales,**

dispositivos móviles (teléfonos inteligentes, iPads, ...) e incluso en el sitio **web de UMUbox** para que puedas disponer de tus archivos desde cualquier sitio a cualquier hora.

Gracias a **UMUbox** , también es muy fácil **compartir** archivos con otras personas, ya seas estudiante, profesor o personal de administración de la UMU. Incluso es posible compartir archivos con personas ajenas a la UMU.

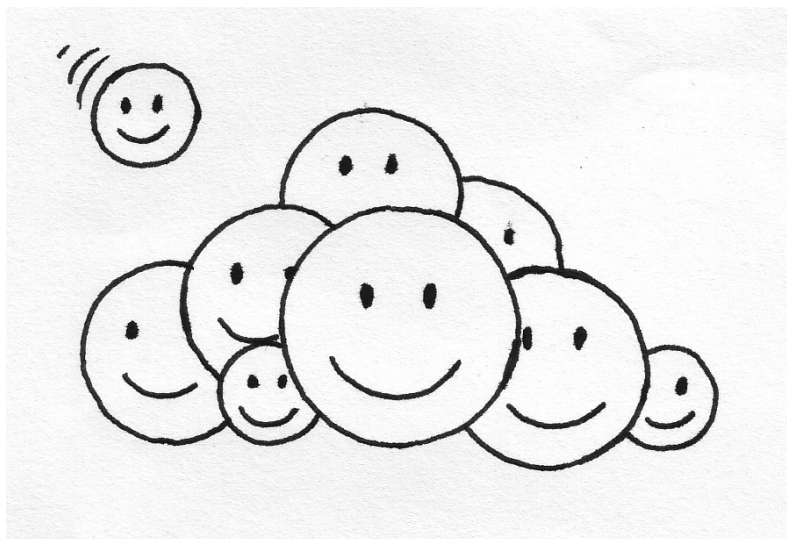
En cualquier lugar

Los archivos que depositas en **UMUbox** estarán disponibles estés donde estés. Desde cualquier sitio



donde dispongas de una conexión a Internet podrás, a través de tu teléfono inteligente, tablet, ordenador portátil o equipo de escritorio acceder de manera **segura y privada** a todos tus documentos.

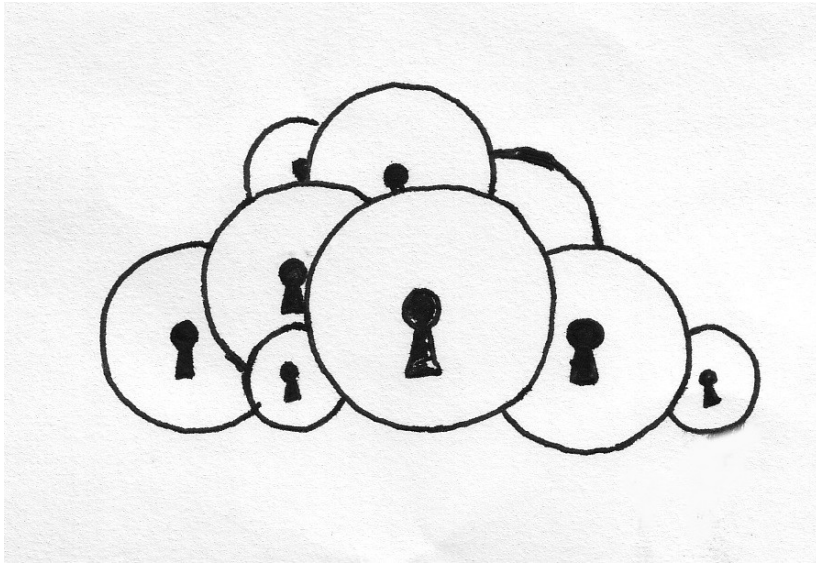
Facilidad para compartir en grupo



UMUbox te permite compartir archivos muy fácilmente. Comparte con tus profesores, compañeros de trabajo o estudio de la UMU una **carpeta** de tu **disco UMUbox**. Ellos accederán a esa carpeta como si estuviese instalada en sus ordenadores (con las restricciones que tú impongas).

Es por todo esto que **UMUbox** es la herramienta ideal para proyectos en equipo, compartir documentos con miembros de un **grupo de trabajo** o, simplemente, enviar un enlace para que tu madre se descargue la última foto de su nieto.

Seguridad permanente



Aunque tu ordenador se rompa, o tu teléfono caiga al agua, tus archivos están seguros en **UMUbox** y podrás restaurarlos en otro equipo. **UMUbox** te permite deshacer errores e incluso **recuperar**, por tus propios medios, archivos que involuntariamente enviaste a la **papelera**.

Todos los días se efectúan copias de seguridad de tus archivos de **UMUbox** para poder recuperarlos ante desastres mayores o pérdidas accidentales de datos.

El **acceso** a tus archivos de **UMUbox** es **cifrado**, lo que impide fugas de información a consecuencia de ataques por parte de terceras personas.

Todo en la UMU



A diferencia de otras soluciones “**en la nube**”, tus archivos de **UMUbox** se almacenan en una **nube privada** ubicada en el **CPD de ATICA**.

La nube privada te garantiza que tus datos nunca van a ser depositados en sistemas que no sean propiedad de la UMU y que el acceso a los mismos va a ser controlado por la propia UMU, limitando la posibilidad de accesos no deseados por parte de terceras personas u organizaciones.

La **gestión privada** de tus archivos también permite una **mejor atención al usuario** por parte del personal informático que gestiona **UMUbox**, así como facilitar la evolución del servicio a las demandas de los usuarios.