

XVII Sesión CINEFÓRUM

LA CIENCIA EN LA GRAN Y PEQUEÑA PANTALLA

Moderado por Antonio Rentero, comunicador especializado en cine y tecnología

Atípico

PONENTE:

JOSÉ ANTONIO GARCÍA CANDEL

Profesor de Psicología en la UMU y terapeuta en ASTRAGE

FICHA TÉCNICA Y ARTÍSTICA

Dirección: Robia Rashid.

Guión: Ava Tramer, Robia Rashid.

Fotografía: Joe Kessler.

Duración: 30 minutos.

Año: 2017.

País: Estados Unidos.

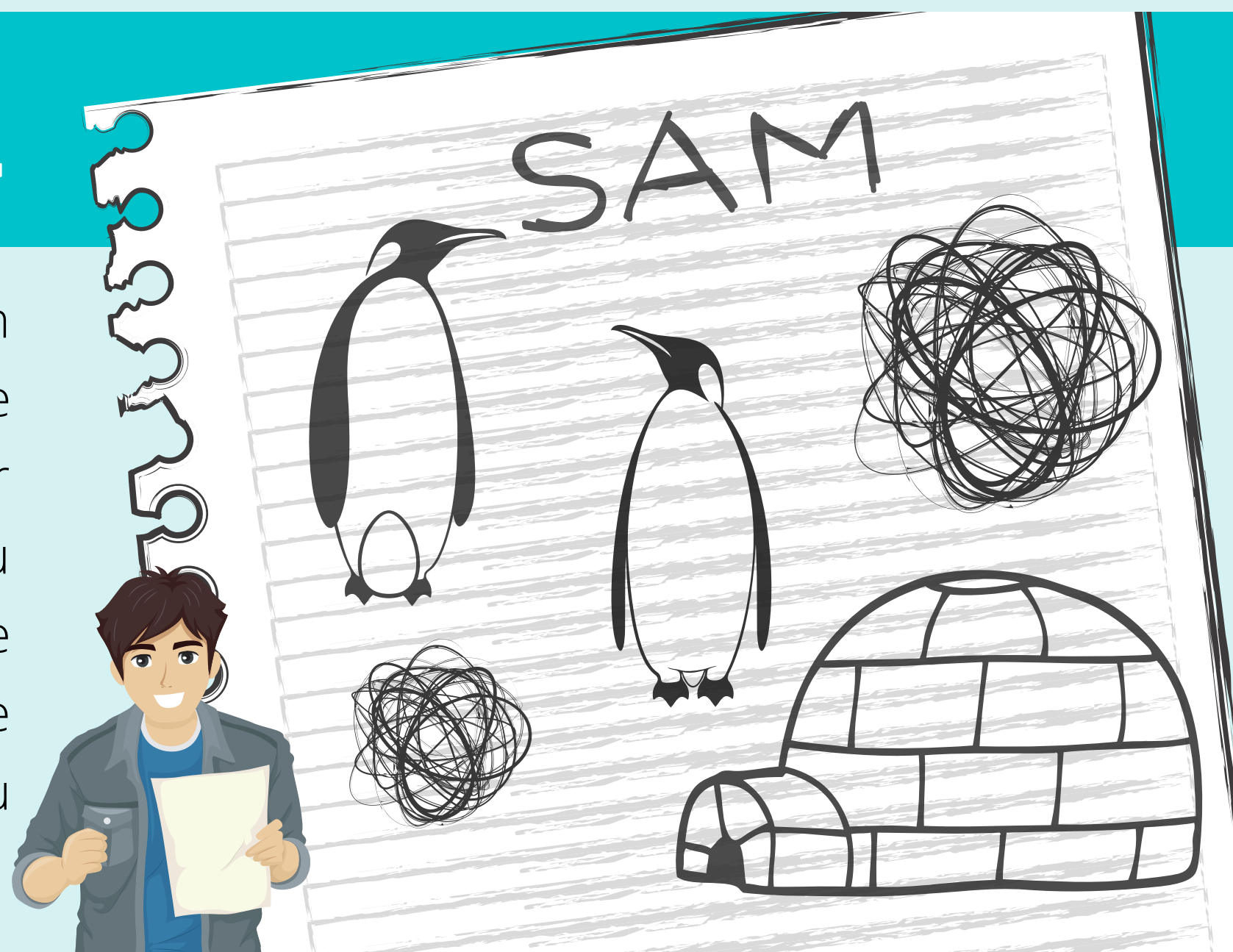
Reparto: Jennifer Jason Leigh, Keir Gilchrist, Brigette Lundy-Paine, Amy Okuda, Michael Rapaport, Graham Rogers, Nik Dodani, Raúl Castillo, Rachel Redleaf, Jenna Boyd.

Capítulos a seguir: 1ª temporada.



SINOPSIS ARGUMENTAL

Sam, un chico de 18 años diagnosticado con trastorno del espectro autista (TEA), emprende un viaje para encontrarse a sí mismo, conocer el amor, la independencia y desafiar a su familia. Esta nueva situación es desconcertante para su entorno más cercano, especialmente para su madre, que está convencida de que su hijo no puede tener una vida normal.



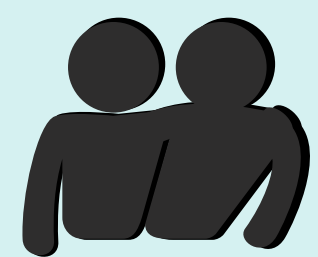
¿REALIDAD O DISTORSIÓN?



Sobreprotección familiar



Integración social y académica



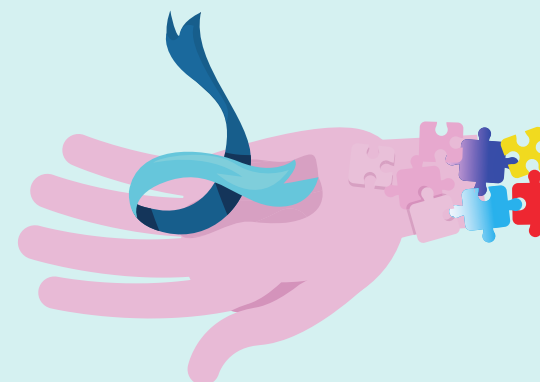
Identidad del protagonista



¿CÓMO REFLEJA "ATÍPICO" LA REALIDAD DEL TEA?

¿QUÉ ES EL AUTISMO?

El trastorno del espectro autista (TEA) es considerado una alteración neurológica y psiquiátrica de origen genético. Es consecuencia de una serie de alteraciones en las funciones o estructuras del cerebro de la persona que lo tiene. Según las últimas investigaciones, hay implicados más de 15 genes en este trastorno



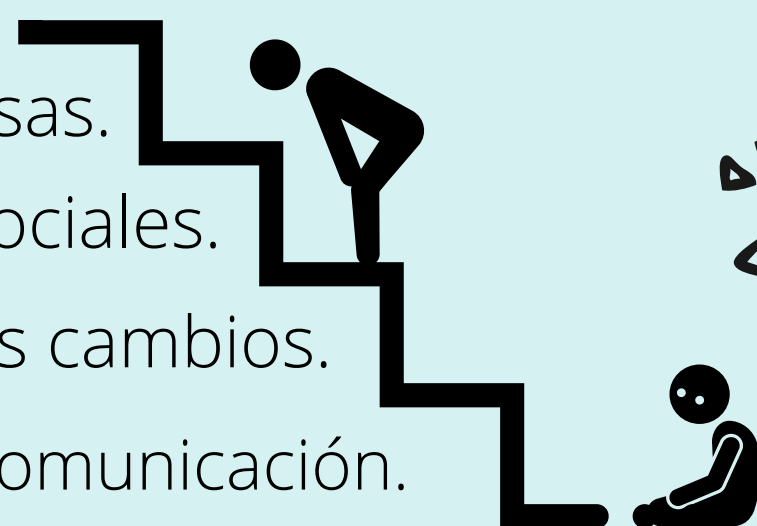
¿POR QUÉ SE CARACTERIZA?

Comportamientos repetitivos e interés en pocas cosas.

Dificultades para entablar relaciones sociales.

Incomodidad e incertidumbre ante los cambios.

Dificultades en el lenguaje y la comunicación.

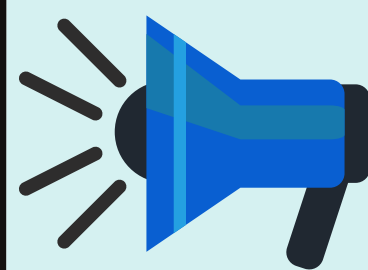


**NO ES UNA
INCAPACIDAD**

Es necesario crear sociedades justas y solidarias que permitan que todos sus integrantes gocen de sus derechos con dignidad.

Todos merecemos respeto, aceptación, seguridad, oportunidades y afecto.

En entornos inclusivos y con los apoyos adecuados las personas con TEA pueden desarrollar muchas habilidades.





ERRORES EN TORNO AL TEA

'**Carecen de sentimientos**'. En muchos momentos pueden no saber cómo expresar sus emociones, pero nos demuestran que las sienten

'**Aislados en su propio mundo**'. Hacen a diario grandes esfuerzos para poder comunicarse. No viven en otro planeta.

'**Tienen discapacidad intelectual**'. Hay personas con autismo que sí la tienen y hay otras que no.

'**Son autistas**'. La expresión correcta es 'persona con autismo'. Hay que poner de relieve la condición de la persona antes de definirla por su discapacidad.

SERVICIOS ESPECIALIZADOS

- **ADyV**. Servicio de Atención a la Diversidad y Voluntariado de la Universidad de Murcia.
- **ASTRADE**. Asociación para la atención de personas con autismo y trastornos generalizados del desarrollo.
- **SUMANDO**. Asociación para mejorar las estrategias de profesionales y familias, así como difundir, concienciar y educar en desarrollo e inclusión.

Atención a la Diversidad
y Voluntariado

LAS PERSONAS CON AUTISMO SON DIFERENTES AL IGUAL QUE CADA UNO DE NOSOTROS Y NOSOTRAS.