

JARA



PROCEDIMIENTOS Y TÉCNICAS PICTÓRICAS

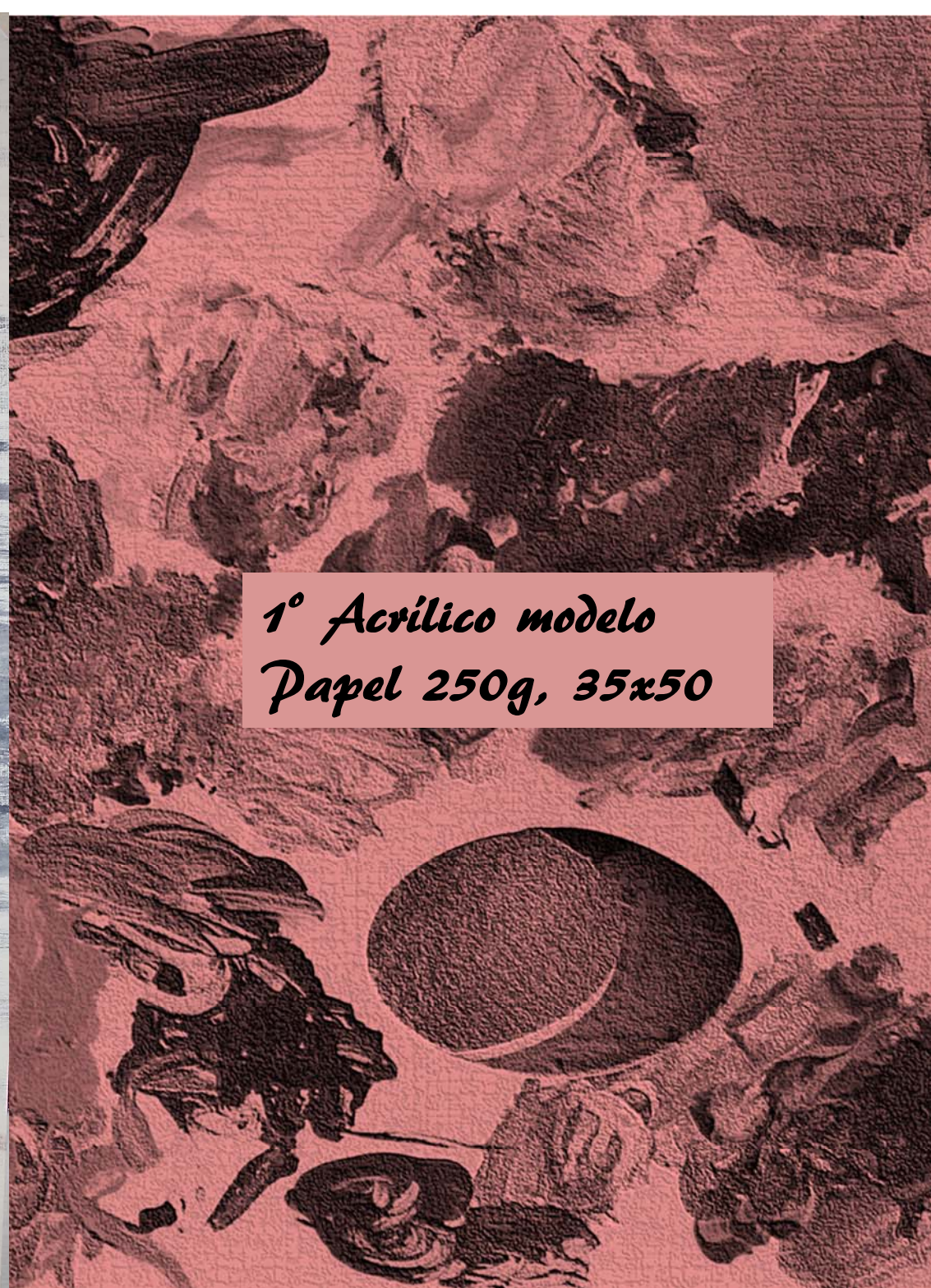


JOSEFINA JARA VIGUERAS



Acrílico

JARA



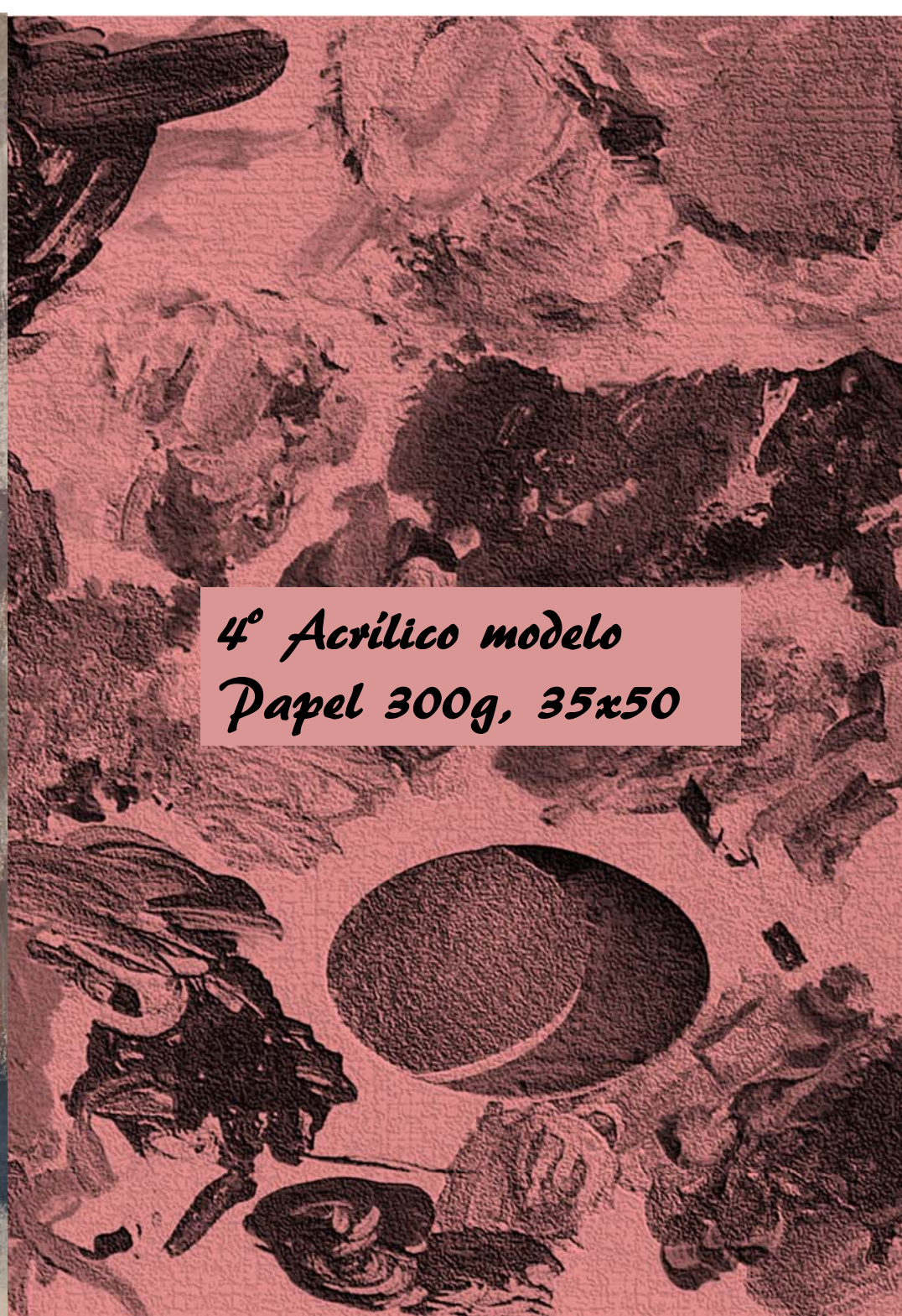
*1º Acrílico modelo
Papel 250g, 35x50*



*2º Acrílico modelo
Papel tela, 35x50*



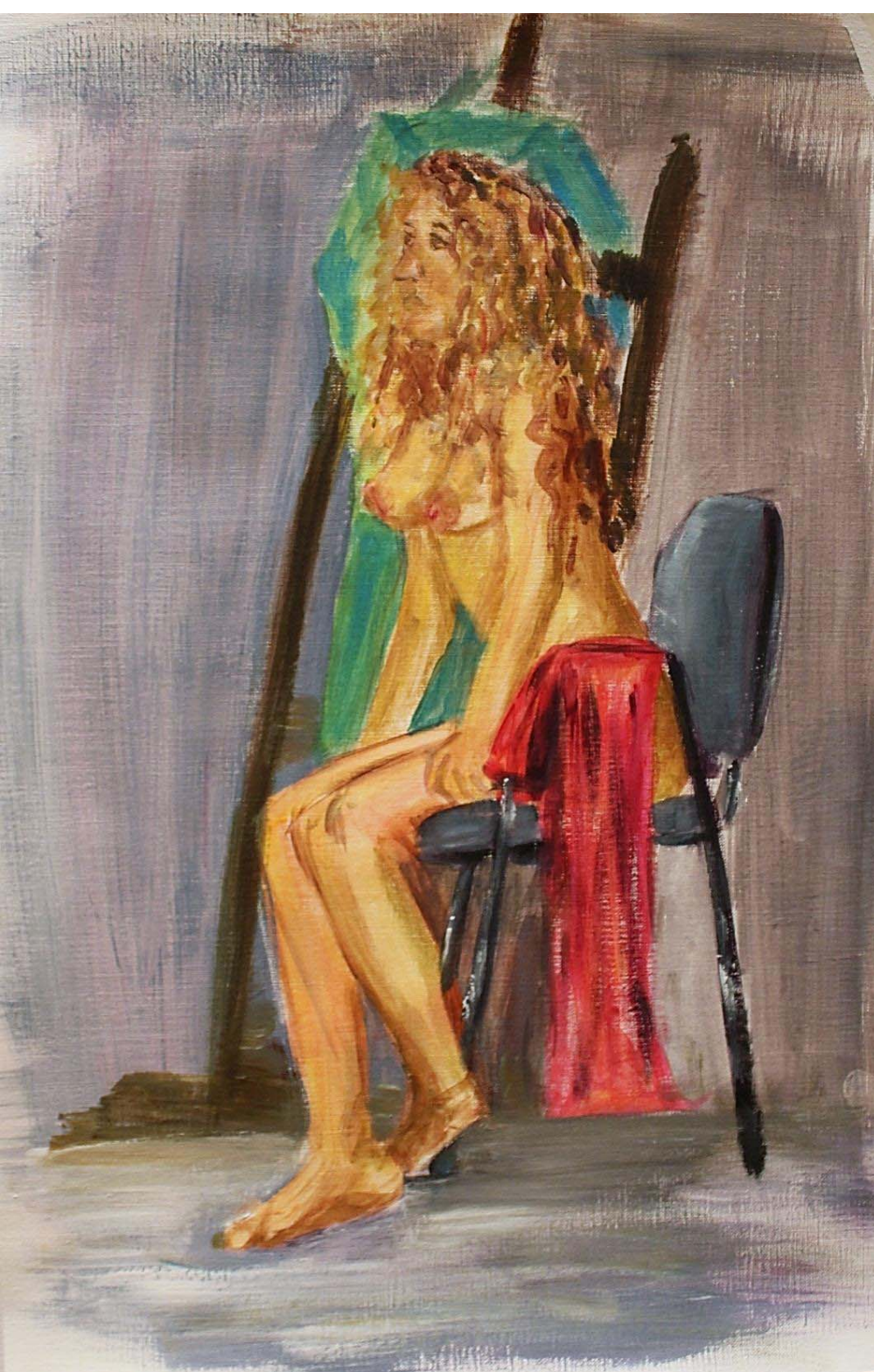
*3º Acrílico modelo
Papel tela, 35x50*



*4º Acrílico modelo
Papel 300g, 35x50*



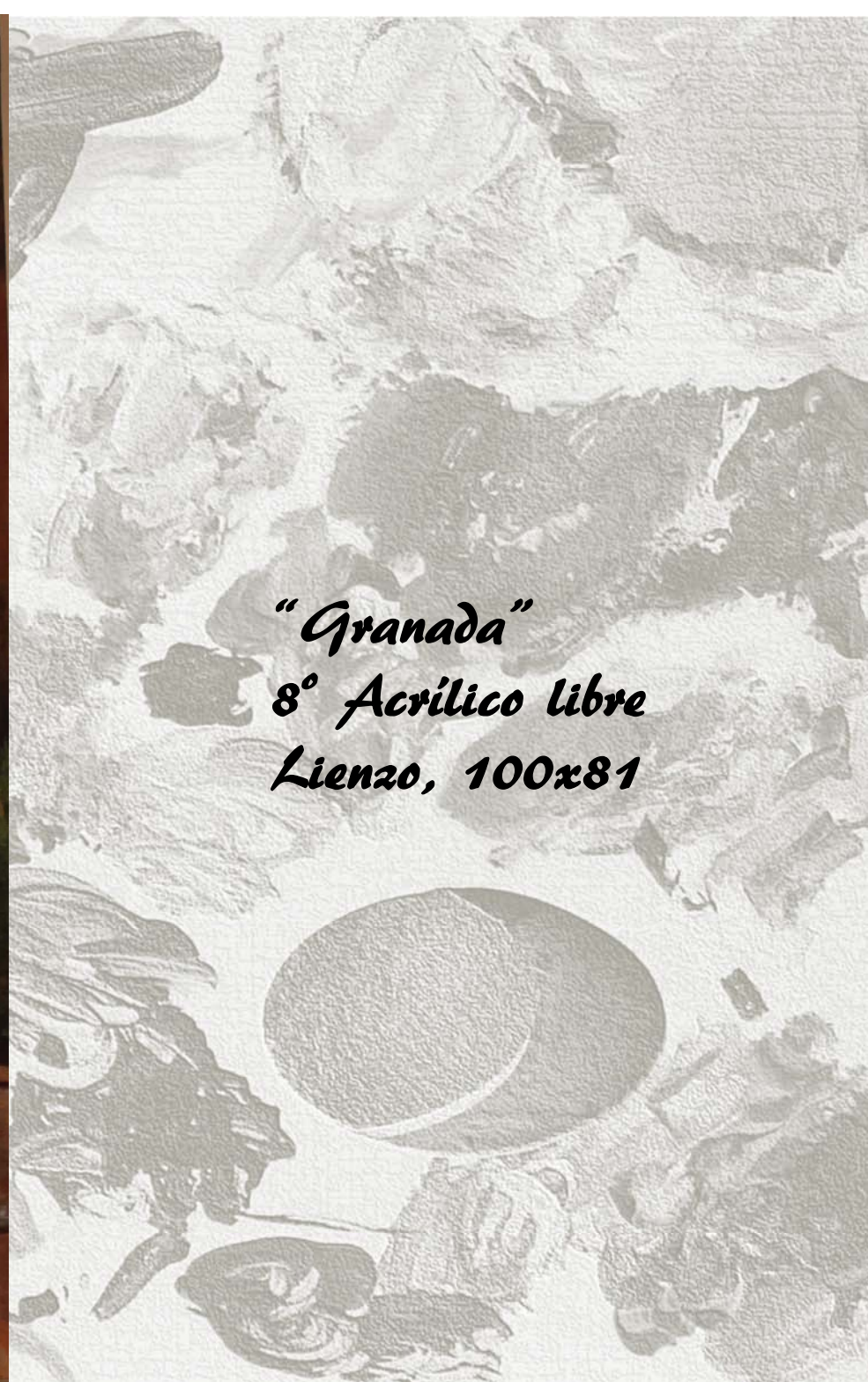
*5º Acrílico modelo
Papel 250g, 35x50*



*6º Acrílico modelo
Papel tela, 35x50*

*7º Acrílico modelo
Lienzo, 100x81*





"Granada"
8° Acrílico libre
Lienzo, 100x81

"Astronomía"
9° Acrílico libre
Papel 250g, 35x50

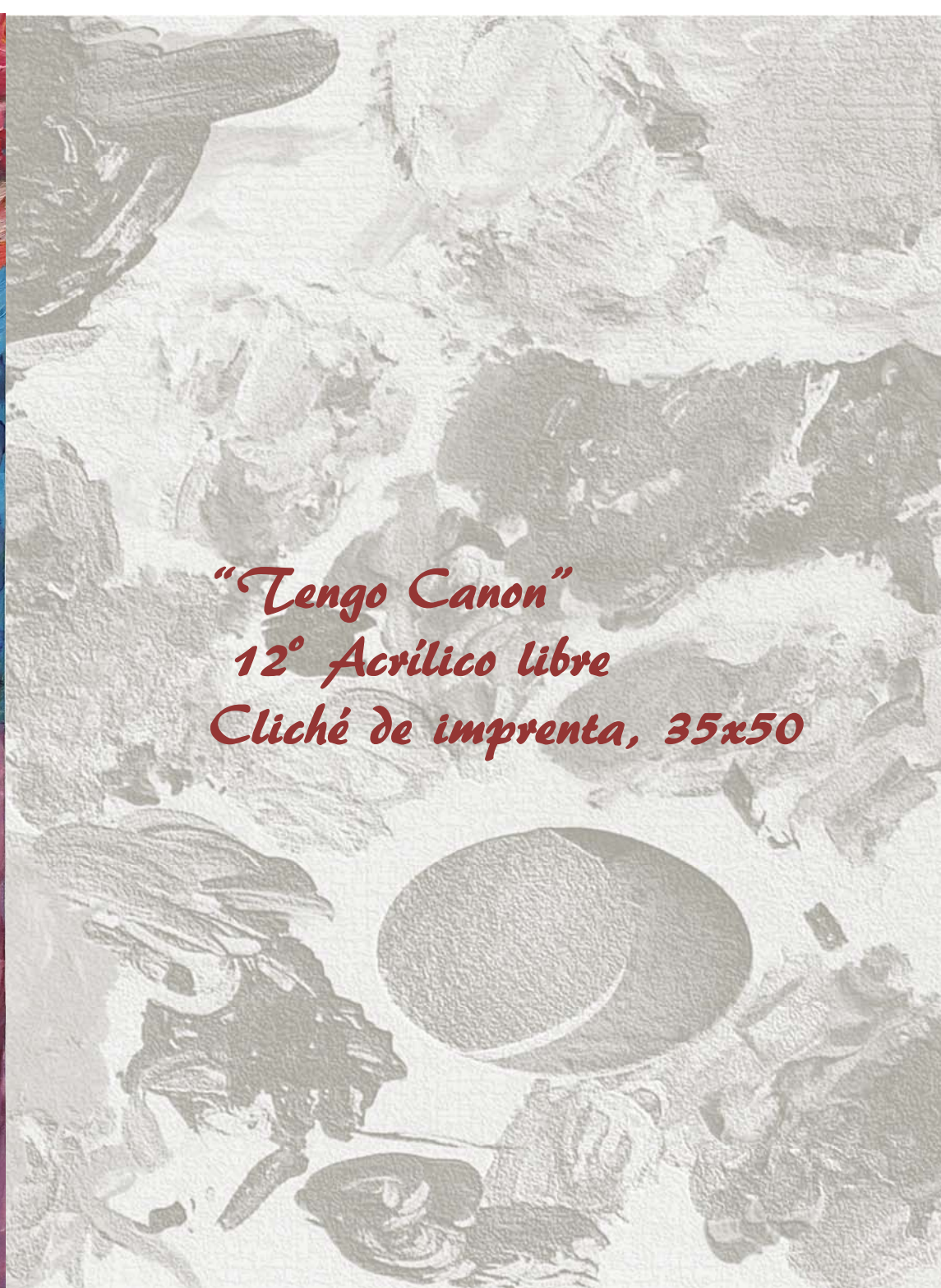


"Imaginación"

11º Acrílico libre

Madera, 46x38





*“Tengo Canon”
12° Acrílico libre
Cliché de imprenta, 35x50*

"Agua"
13° Acrílico y oleo
Libre
Madera, 46x38



Jara

Acuarela



JARA

*1º Acuarela modelo
Papel, A4*



*Tare
2011*

*2º Acuarela modelo
Papel, A4*

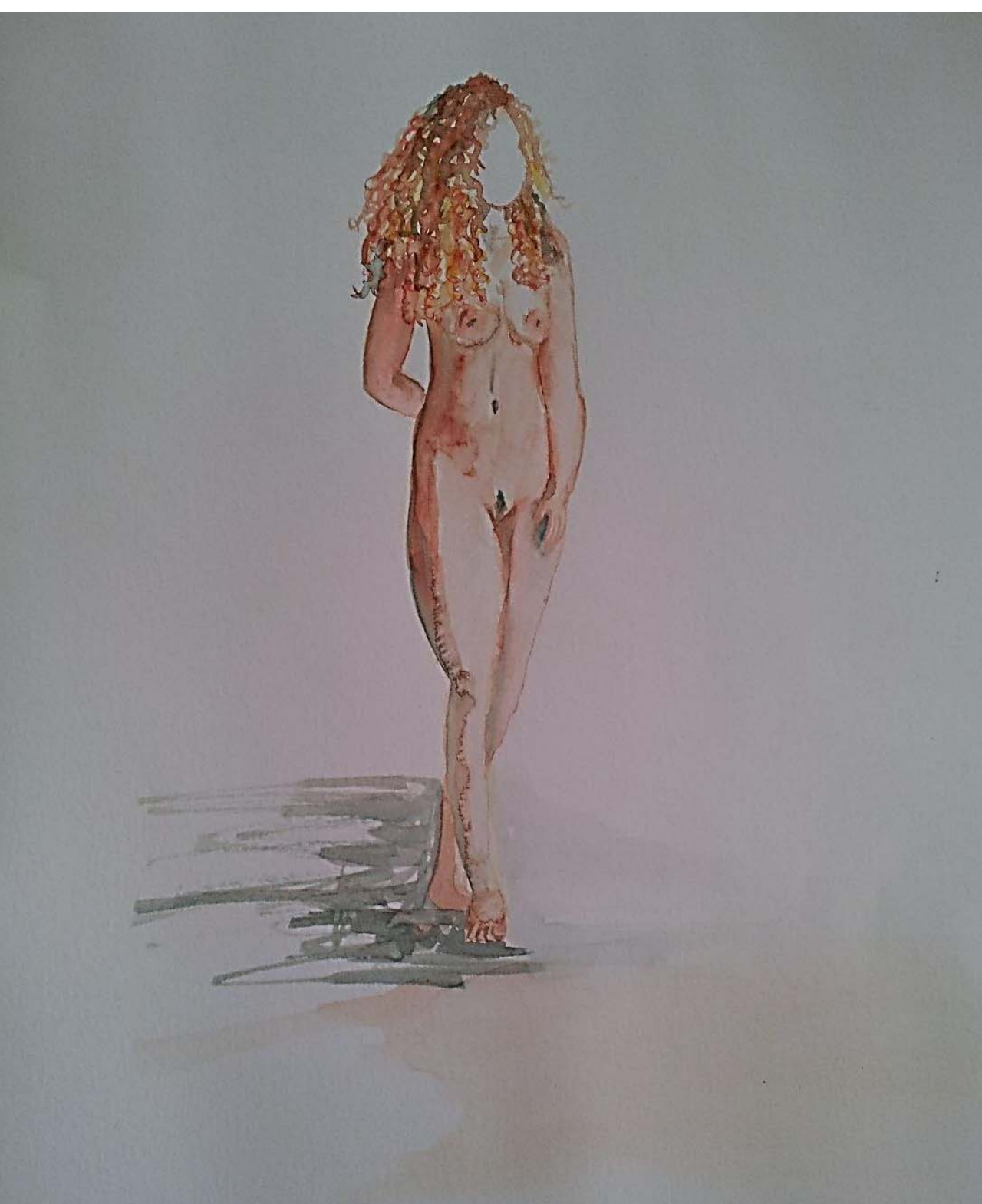


*Jaras
am*

*3º Acuarela modelo
Papel, A4*



Jayar



*4º Acuarela modelo
Papel, A4*

*5º Acuarela modelo
Papel, A4*



*6º Acuarela modelo
Papel, A4*



*7º Acuarela modelo
Papel, A4*



*8º Acuarela modelo
Papel, A4*





*9º Acuarela libre
"BESO"
Papel, A4*

*Jara
2011*

"AMISTAD"
10º Acuarela libre
Papel, A4



Jarés
2011

"TORRE"

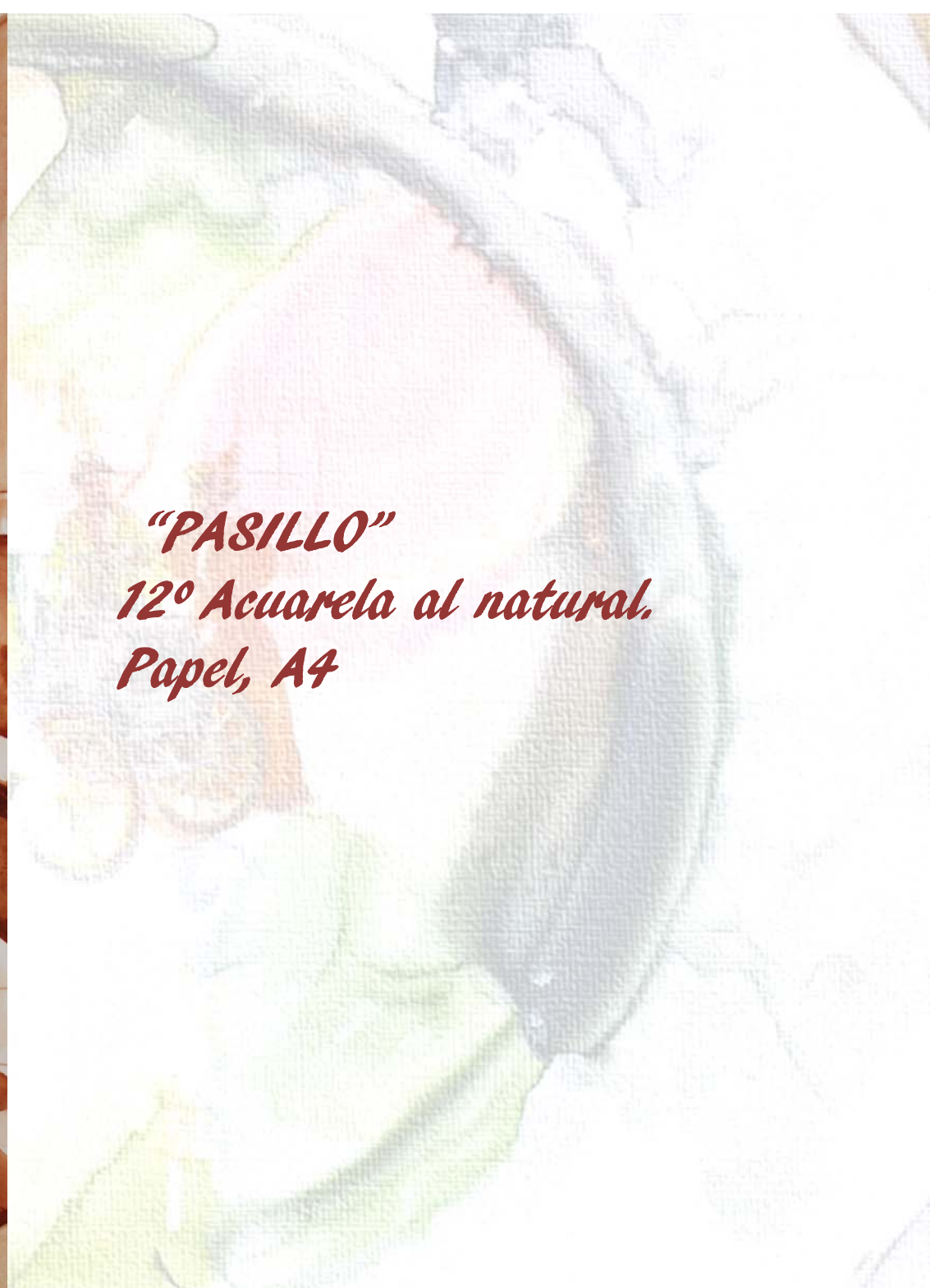
11º Acuarela al natural

Papel, A4





"PASILLO"
12º Acuarela al natural.
Papel, A4



"GARAPACHA"
13º Acuarela al natural
Papel, A4





"HIQUERA"
14° Acuarela al natural
Papel, A4



"INSPIRACIÓN.0"
15º Acuarela libre
Papel, A4

Jera
2011



"DULZURA"
16º Acuarela libre
Papel, A4
(utilización, vino,
azúcar, sal, limón,
aceite, acuarela)

Jara

"SE ACERCA UNA"
17º Acuarela libre.
Papel, A3

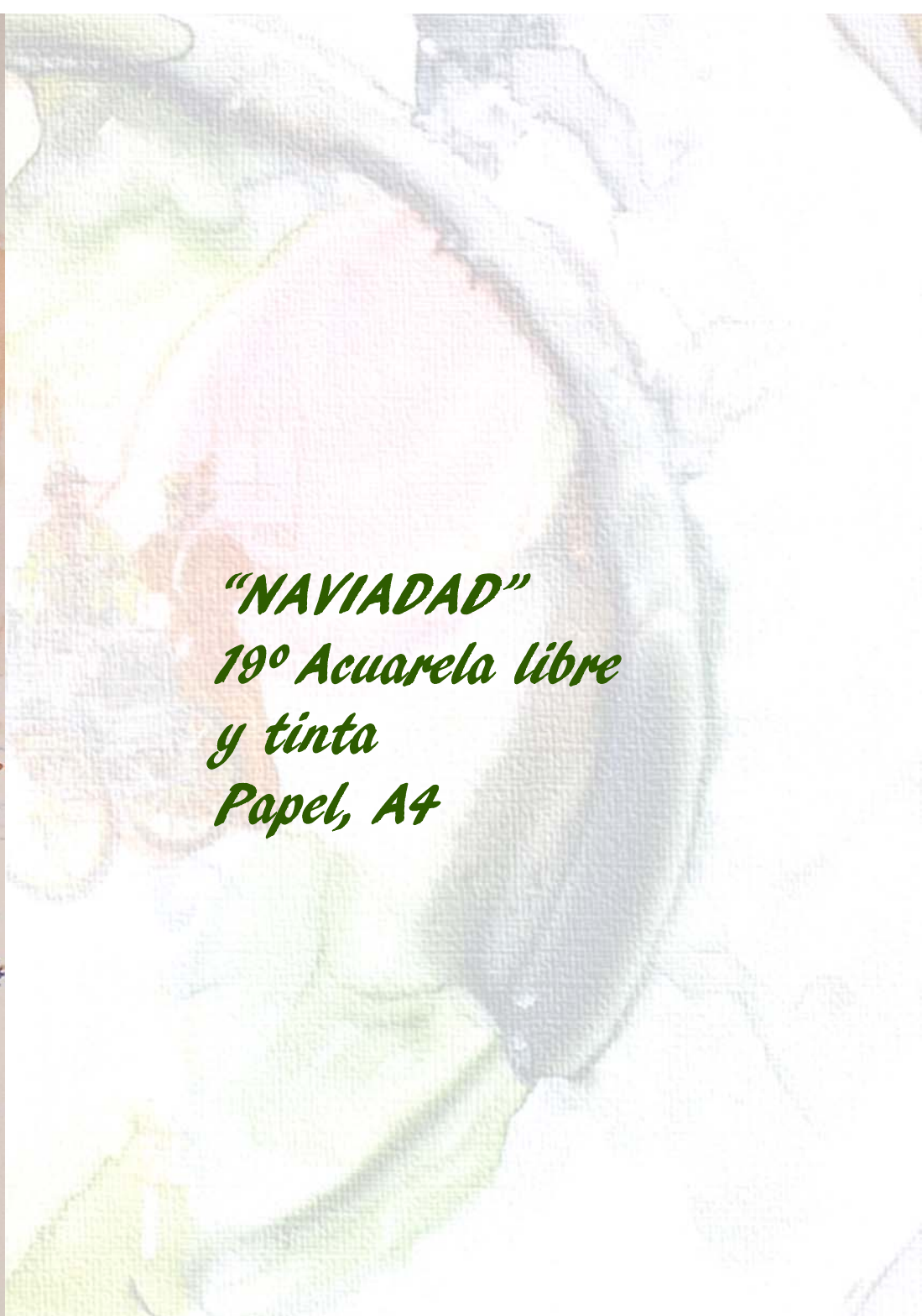


"INSPIRACIÓN.1"
18º Acuarela libre
y grabado
Papel, A4





"NAVIADAD"
19º Acuarela libre
y tinta
Papel, A4



Temple



JARA



*1º Trabajo Modelo.
Madera 50x70.
Temple al huevo. A la creta*





*2º Trabajo Modelo en Grisalla
Madera 50x70.
Temple al huevo. A la creta*





*3º Trabajo Modelo.
Madera 50x70.
Temple al huevo.
A la creta con acabado
de veladura de óleo.*





"AZUL"
4º Trabajo libre,
Bodegón grisalla.
Madera 50x70.
Temple al huevo.
A la creta.







"AZUL"

*5º Trabajo libre
bodegón grisalla.
Madera 50x70.
Temple al huevo
A la creta con
acabado de veladura
de óleo.*



"MADRE"

6º Trabajo libre

Madera 50x70.

Temple al huevo.

A la creta