

Maria Elvira Jiménez Fernández



Portafolio 2013

Hola

Me llamo **Maria Elvira (Mavi) Jiménez Fernández**, soy ingeniero técnico en informática, programadora PHP y cosecha del 82, muy interesada en desarrollar los dos hemisferios cerebrales.

A lo largo de este año, hemos intentado adquirir unos conocimientos nuevos por medio de métodos prácticos sugeridos. Hemos tratado el cuerpo humano, hemos intentado emular las técnicas antiguas y hemos probado técnicas nuevas para mí desconocidas como el temple al huevo.

Hemos podido desarrollar una temática libre con técnica libre, dejando libertad a nuestra imaginación y a nuestras inquietudes.

Además de esto, se adjunta en el portafolio, unos documentos de visitas a exposiciones, con opiniones, inquietudes y sensaciones.

ideas

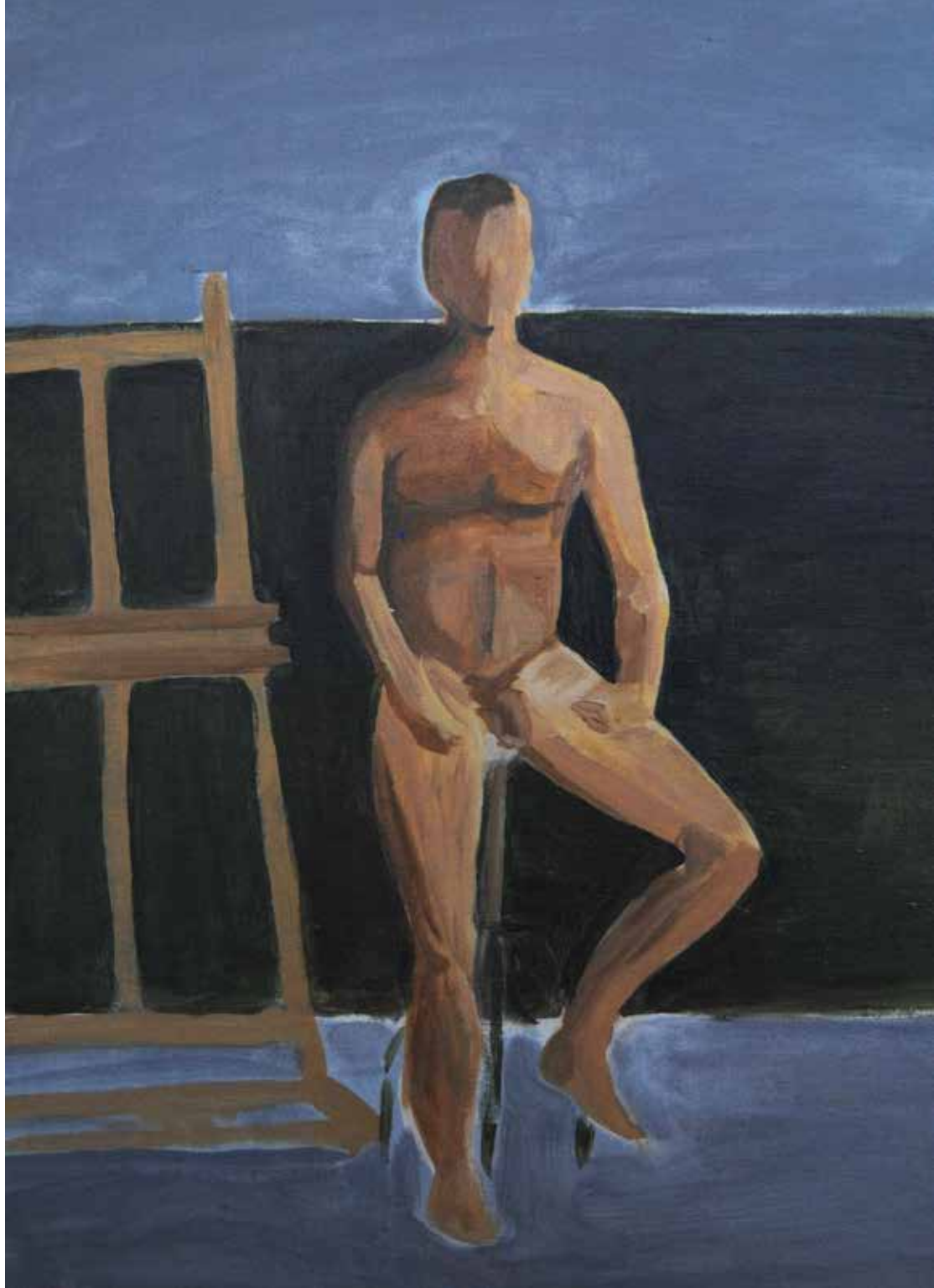
El pintor debe reflejarse en su propio trabajo, debe responder no con palabras, sino con pinturas.

Paul Cézanne



*Modelo femenina.
Acrílico sobre Papel tela.
50x35m*

*Modelo masculino.
Acrílico sobre tabla entelada
50x35 cm*





*Modelo femenina.
Acrílico sobre Papel tela 50x35cm*



*Modelo femenina.
Acrílico sobre Papel tela 50x70 cm*



*Modelo femenina.
Acrílico sobre Papel couché 50x735cm*



*Modelo femenina.
Acrílico sobre papel tela.
50x70cm*

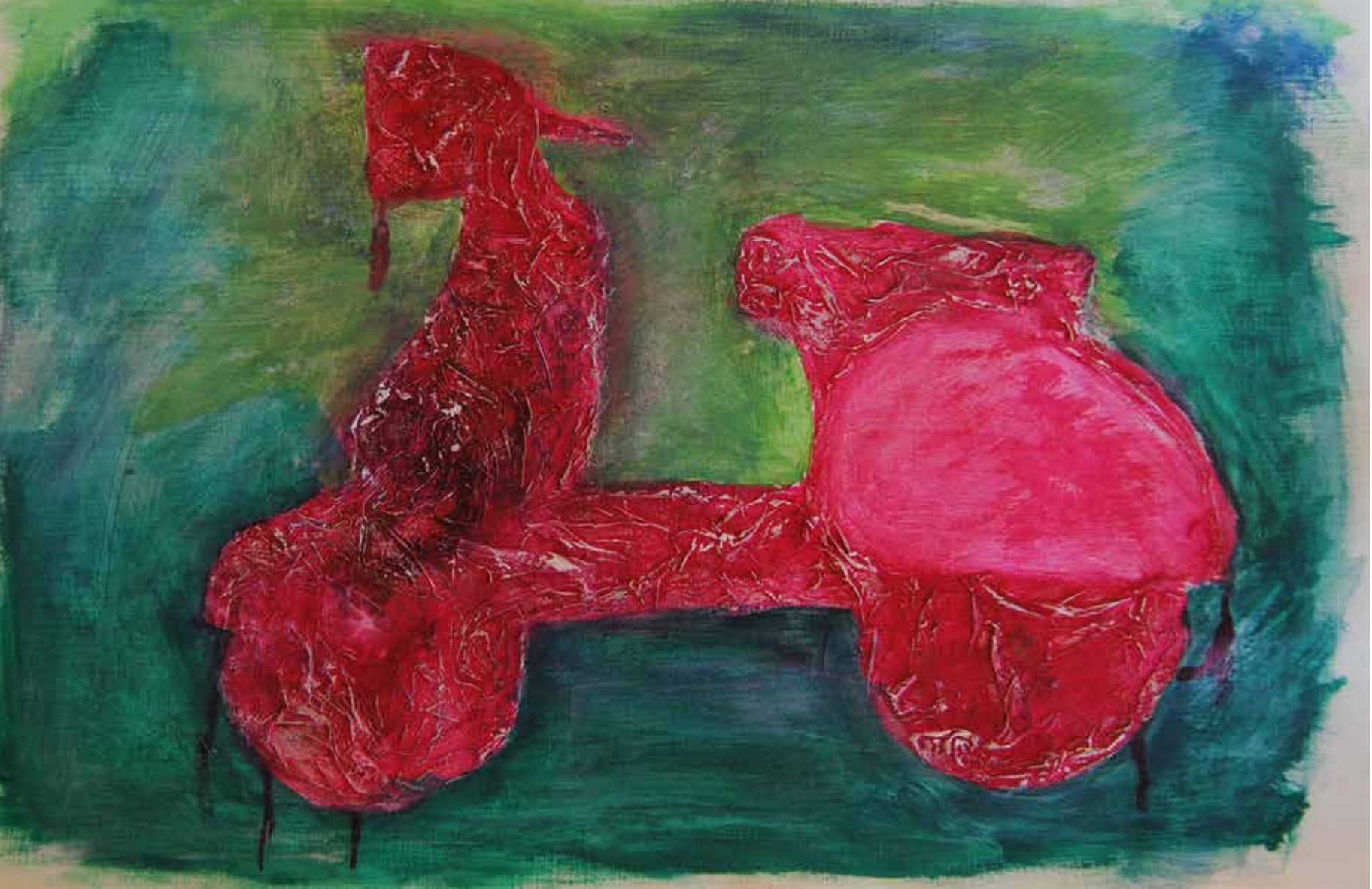




El escenario también es importante. La luminosidad del pigmento, y poder calcular la transparencia de la pintura le da un aura especial al ambiente que nos costaría conseguir de otro modo. La obra intenta meterte dentro de la escena.

El ambiente
es protago-
nista.

*Modelo femenina.
Acrílico sobre papel tela.
100x81cm*



*Vespa.
Acrílico sobre Papel tela 50x70 cm*

Investigando



Sombra.

Acrílico sobre Papel tela 50x70 cm

con las texturas...



Sombra dos.
Acrílico sobre Papel tela 50x70 cm



Incertidumbre.
Acrílico sobre Papel tela 50x70 cm



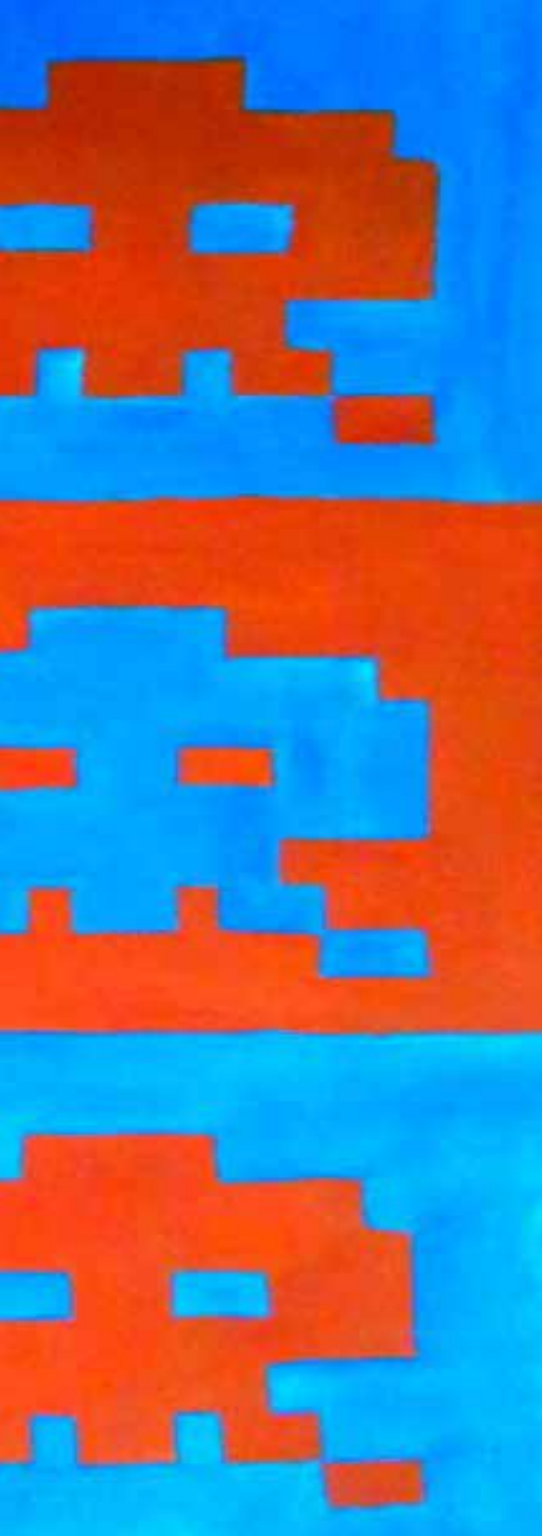
*Cielo.
Acrílico sobre papel tela.
50x70cm*

Yo

*Autorretrato.
Acrílico sobre tabla.
50x70cm*







Un estudio del tratamiento del color. Colores complementarios que perturban la mente y crean un efecto espectacular.

Color

*Space Invaders.
Acrílico sobre papel.
50x70cm*

Pinceles.
Acrílico sobre papel tela.
50x70cm









Estudiando las texturas y el color.

*Atardecer.
Acrílico sobre cartón.
50x70cm*

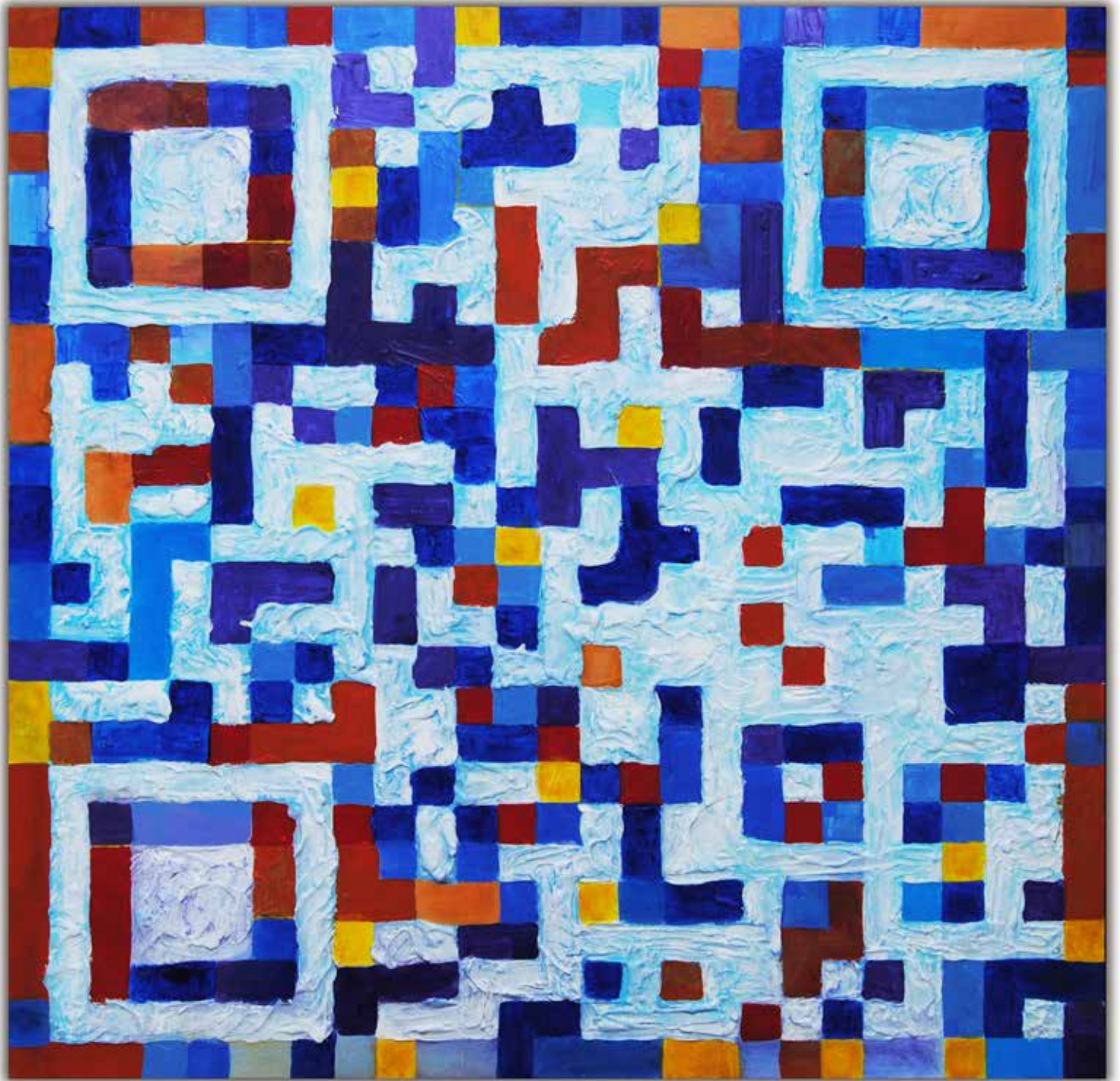
La informática, los códigos y la degeneración que puede generar todo este mundo si no tenemos cuidado. No es un trabajo al azar, sino un entramado de contrastes muy cuidados, que a primera vista puede parecer abstracto, pero que esconde **un mensaje que puede ser leído por un dispositivo móvil** con capacidad de interpretar códigos QR.

El cuadro esconde un mensaje. Mi mensaje. Mi consejo para poder llevar una vida sana fuera de los tentáculos de una tecnología que nos atrapa.

Está realizado con acrílico sobre tabla. Con ayuda de texturas para que el cuadro sea más atrayente, que el espectador quiera tocarlo y sienta la necesidad de **leerlo**.

QR-code

QR
Acrílico sobre tabla.
100x100cm



Acuarela

Y si fuera pintor, ¡con qué cuidado, con mi pincel, por el amor guiado, diluiría en la cándida vitela de un abanico tu sutil figura, entre el rosa fragante y la frescura de un florido paisaje de acuarela!

Francisco Villaespesa



*Modelo femenina.
Acuarela
15x20cm*

Modelo femenina.
Acuarela
15x20cm





*Modelo femenina.
Acuarela
15x20cm*



*Modelo femenina.
Acuarela
15x20cm*



*Modelo femenina.
Acuarela
15x20cm*

*Modelo femenina.
Acuarela
15x20cm*



*Modelo femenina.
Acuarela
50x70cm*





Algodónes.
Acuarela
15x20cm



Alboleda.
Acuarela
15x20cm





Bodegón de Naranjas
Acuarela
15x20cm

*Tres Cerezas .
Acuarela
15x20cm*





*Flor de jazmín.
Acuarela
15x20cm*



Pajarita de papel.
Nogalina.
15x20cm



*Farola en la plaza.
Acuarela
15x20cm*

Farola en el parque.
Acuarela
15x20cm





Mula.
Acuarela
15x20cm

Árbol en la plaza.
Acuarela
15x20cm





Miau.
Acuarela
15x20cm



*Caracol.
Acuarela
15x20cm*

Enorme, vibrante y verdaderamente multicultural, Londres es una de las grandes ciudades del mundo. Es hogar de incontables grupos de inmigrantes; en sus calles, además se hablan más de 300 idiomas diferentes. Este auténtico carácter multicultural se hace evidente en cada calle (y en muchos de los restaurantes) y es uno de los motivos por los que la gente realmente ama esta ciudad.

Los turistas quizá vengan por primera vez atraídos por la historia y la pompa real, pero después vuelven por el encanto del Londres moderno, su extraordinaria vida cultural, su movida nocturna y su escena musical, cinematográfica, culinaria y de moda.

*Londres.
Acuarela
50x70cm*



Temple y

7 Grisalla

La pintura es más fuerte que yo, siempre consigue que haga lo que ella quiere.

Pablo Picasso



*Modelo Femenina.
Temple al huevo.
50x70cm*

*Modelo Masculino.
Temple al huevo.
50x70cm*





*Modelo Femenina.
Temple al huevo. Grisalla.
50x70cm*



*Modelo Femenina.
Temple al huevo. Veladura.
50x70cm*



*Mi Lorena.
Temple al huevo. Grisalla.
50x70cm*



*Mi Lorena.
Temple al huevo. Veladura.
50x70cm*

mavi@linkita.net