

The background is a painting of a nude figure lying on a blue surface. The figure is rendered in warm, yellowish-brown tones, with visible brushstrokes and shading. The blue surface is also painted with thick, expressive brushstrokes. The text is overlaid in white, sans-serif capital letters.

PROCEDIMIENTOS  
Y TÉCNICAS  
PICTÓRICAS.

PRISCILA RAMAL FERNÁNDEZ.  
2º BBAA

ACRÍLICO

# ACRÍLICO:



Compañeros.

DM 35x50cm. Imprimación en gesso.



ACRÍLICO:



Modelo 1 y 2.  
DM 35x50 cm.



# ACRÍLICO:

Modelo 3 y 4.  
DM 35x50 cm.



Retrato rápido.

DM 35x50 cm. Imprimación en látex.

# ACRÍLICO:



Libre 1.

DM 60x60cm. Imprimación en látex.

Libre 2.

DM 60x60cm. Imprimación en látex.



# ACRÍLICO:

Libre 4.

DM 60x60cm. Imprimación en látex.



Libre 3.

DM 60x60cm. Imprimación en látex.



## ACRÍLICO:



Autorretrato.

DM 60x60cm. Imprimación en látex.

Libre 5.

DM 60x60cm. Imprimación en látex.





ACRÍLICO:



Libre B.  
DM 60x60cm. Imprimación en  
látex.

ACRÍLICO:



Inocencia  
DM 60x60cm.  
Imprimación en látex.



Modelo de clase.

DM 100x80 cm. Imprimación en  
geso.



# ACRÍLICO:

Caperucita "La roja".  
Lienzo 100x80cm.  
Imprimación en gesso.

Retrato a partir  
de mi proyecto  
fotográfico  
"Desencuentro".



AL DETALLE:



Caperucita "La roja".  
Lienzo 100x80cm.  
Imprimación en geso.

ACUARELAS

# ACUARELA

Modelo clase 2 40x30cm



Modelo clase 1 40x30cm



# ACUARELA

Libre 1  
40x30cm





# ACUARELA

3ª fase  
40x30cm



Libre 2  
40x30cm

# ACUARELA



Modelo clase 3 40x30cm

# ACUARELA



Modelo clase 4 40x30cm



Modelo clase 5 40x30cm

# ACUARELA



Libre 3 40x30cm



Libre 4 40x30cm

# ACUARELA



Libre 5 40x30cm



Bodegón 40x30cm

# ACUARELA



Libre 6 40x30cm

# ACUARELA



Modelo clase 40x30cm

# ACUARELA



Escondida. 30x40cm



# ACUARELA



Modelo clase 50x70cm

# ACUARELA



Ven. 50x70cm

# ACUARELA

Al detalle:



Ven. 50x70cm

TEMPLE

# TEMPLE



Modelo de clase 50x70

Temple al huevo, imprimación a la creta.

# TEMPLE



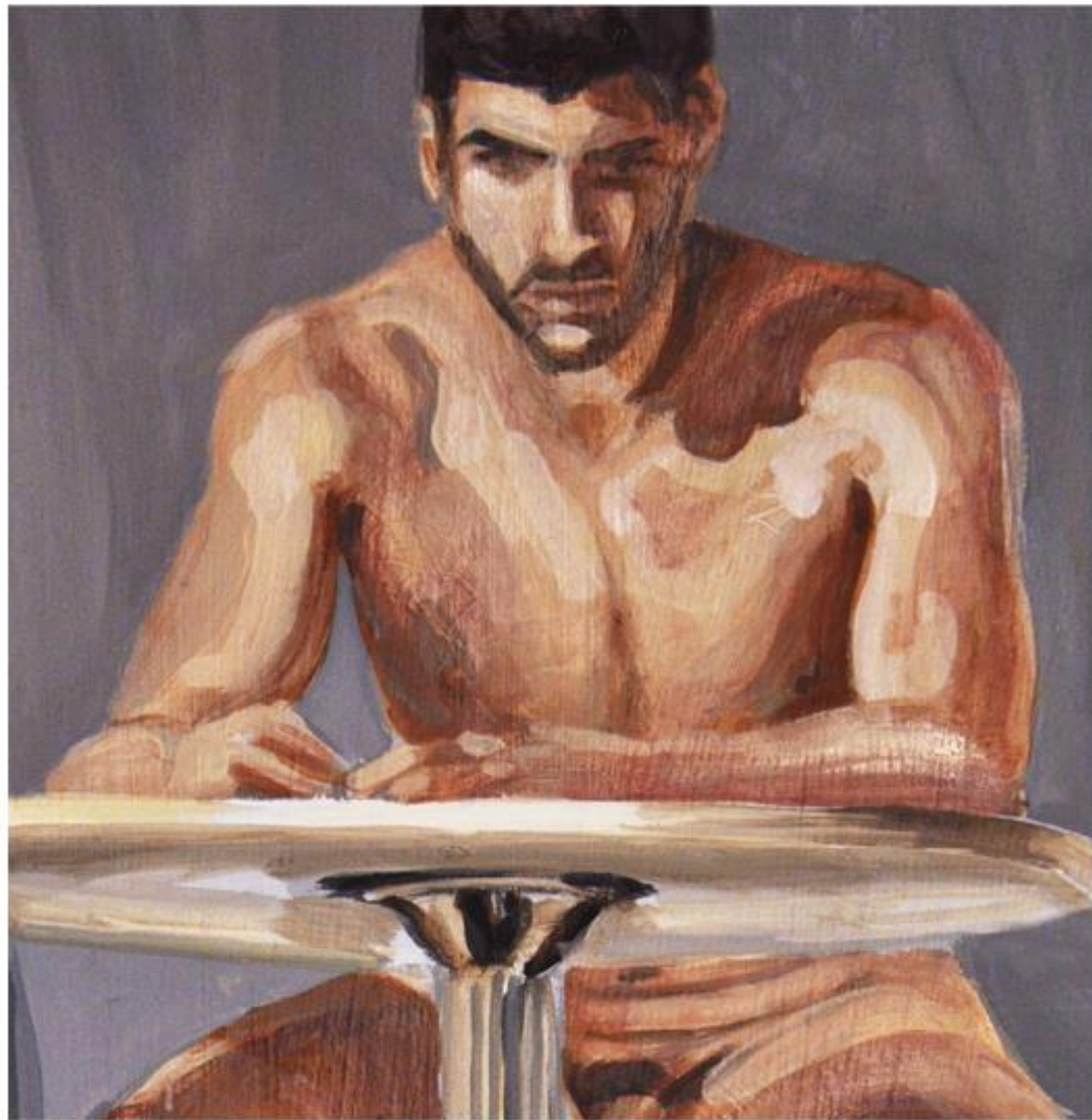
Modelo

50x70

Técnica histórica mixta.  
Imprimación a la creta.

# TEMPLE

Al detalle:



Modelo de clase 50x70

Técnica histórica mixta, imprimación a la creta.

# TEMPLE

Al detalle:



Modelo femenina

50x70

Técnica histórica mixta.  
Imprimación a la creta





Modelo de fotografía 50x70

Temple al huevo, imprimación a la creta.

Al detalle:



Modelo de fotografía 50x70

Temple al huevo, imprimación a la creta.