

INSPECCIÓN POSTMORTEM DE LOS ANIMALES DE ABASTO

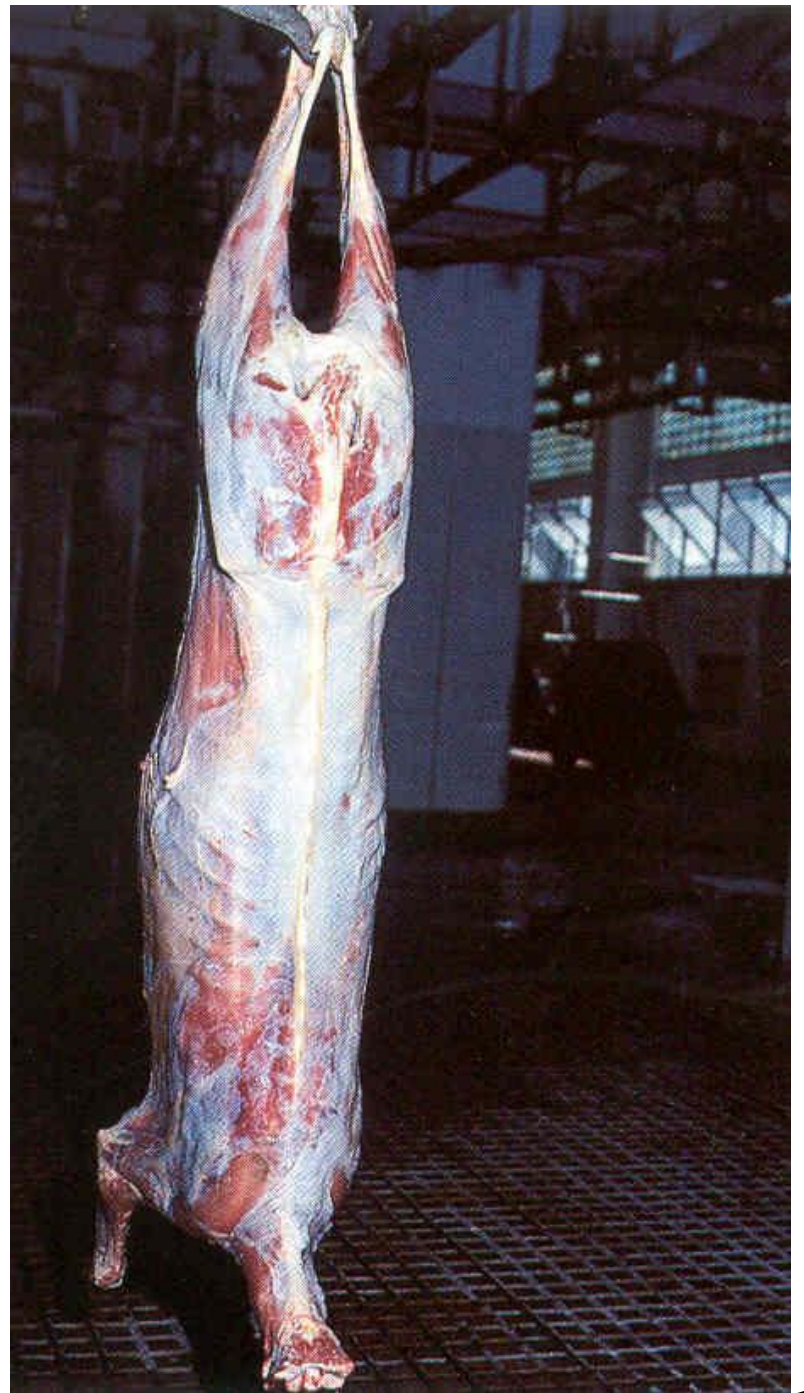


UNIVERSIDAD DE
MURCIA

HICA

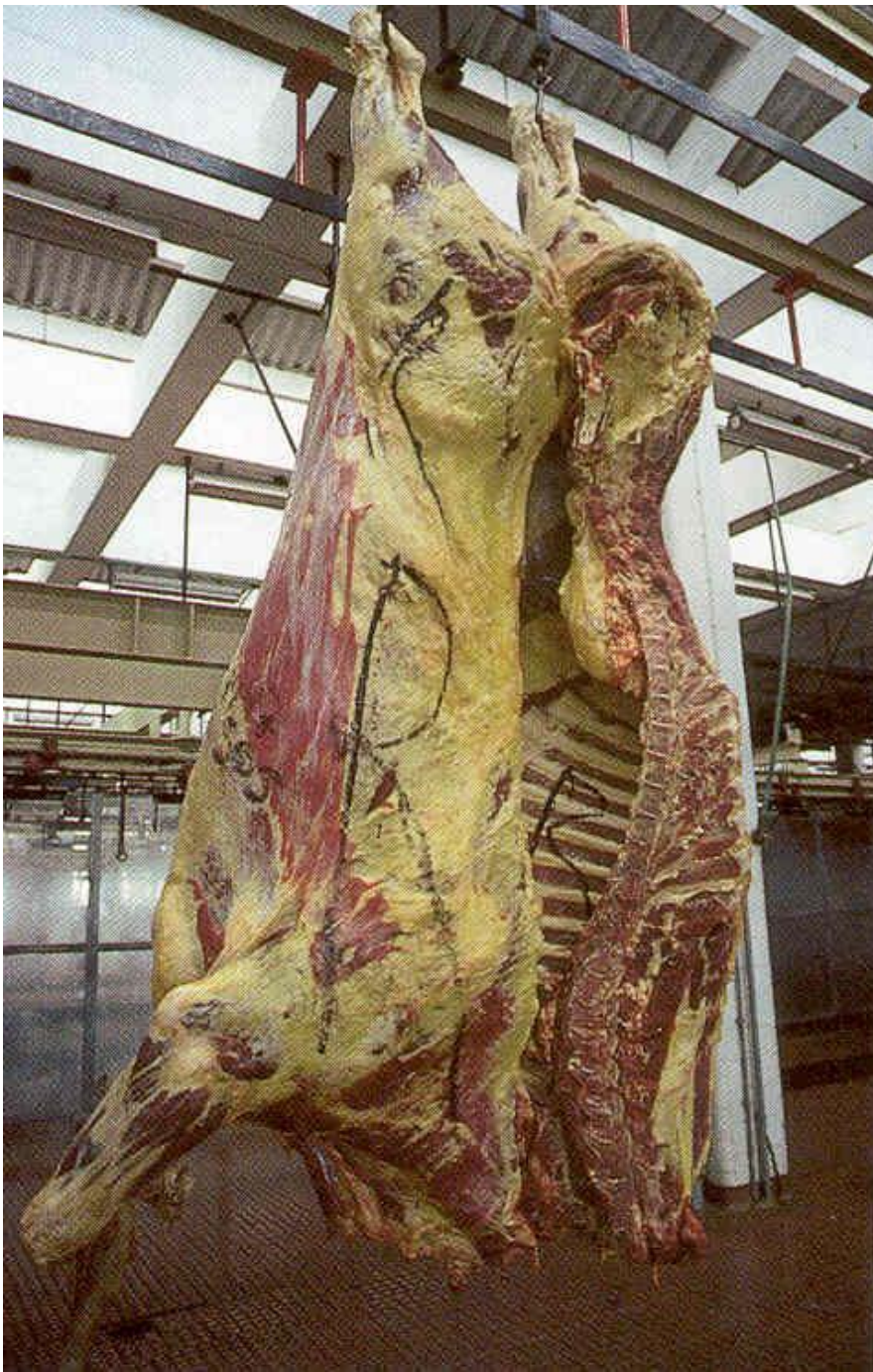


**CANAL DE
VACUNO CON
CAQUEXIA**





ADIPOXANTOSIS
Coloración amarillo
dorado en el tejido
adiposo de la canal,
debido a la
acumulación de
carotenoides



ICTERICIA

Canal de vacuno
Acumulo de pigmentos
biliares en la grasa y
coloración
particularmente
intensa en aorta o
ligamento cervical

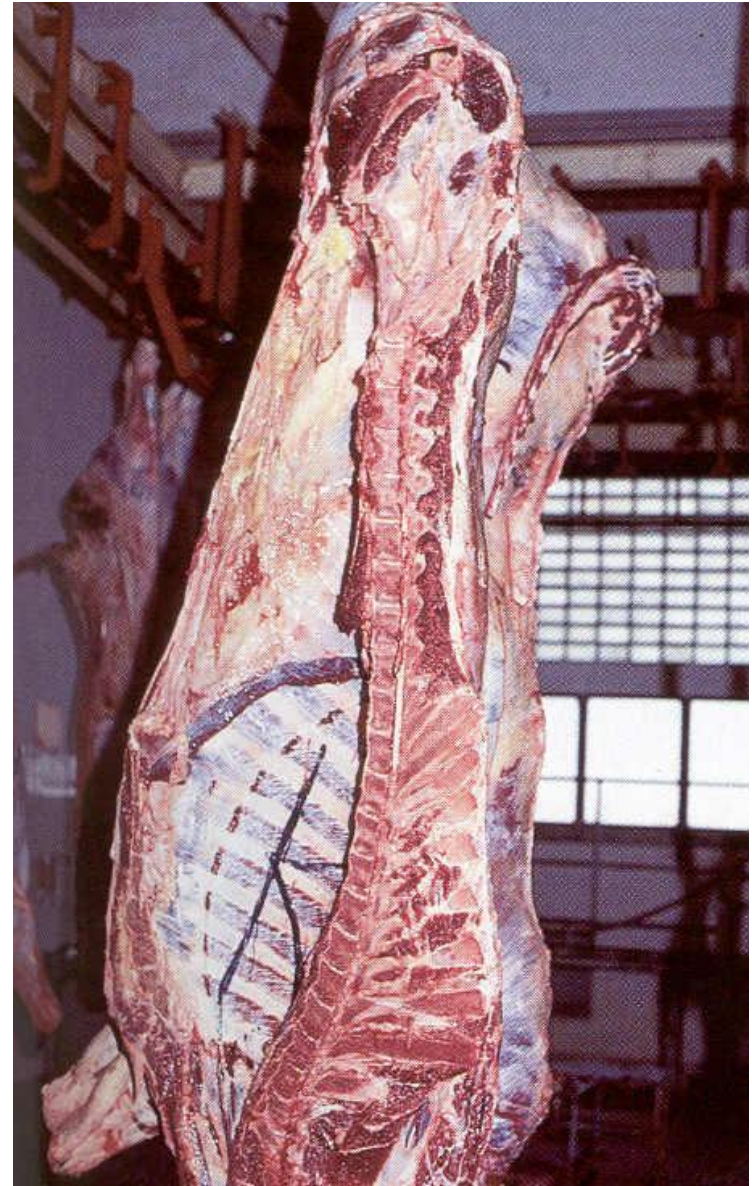
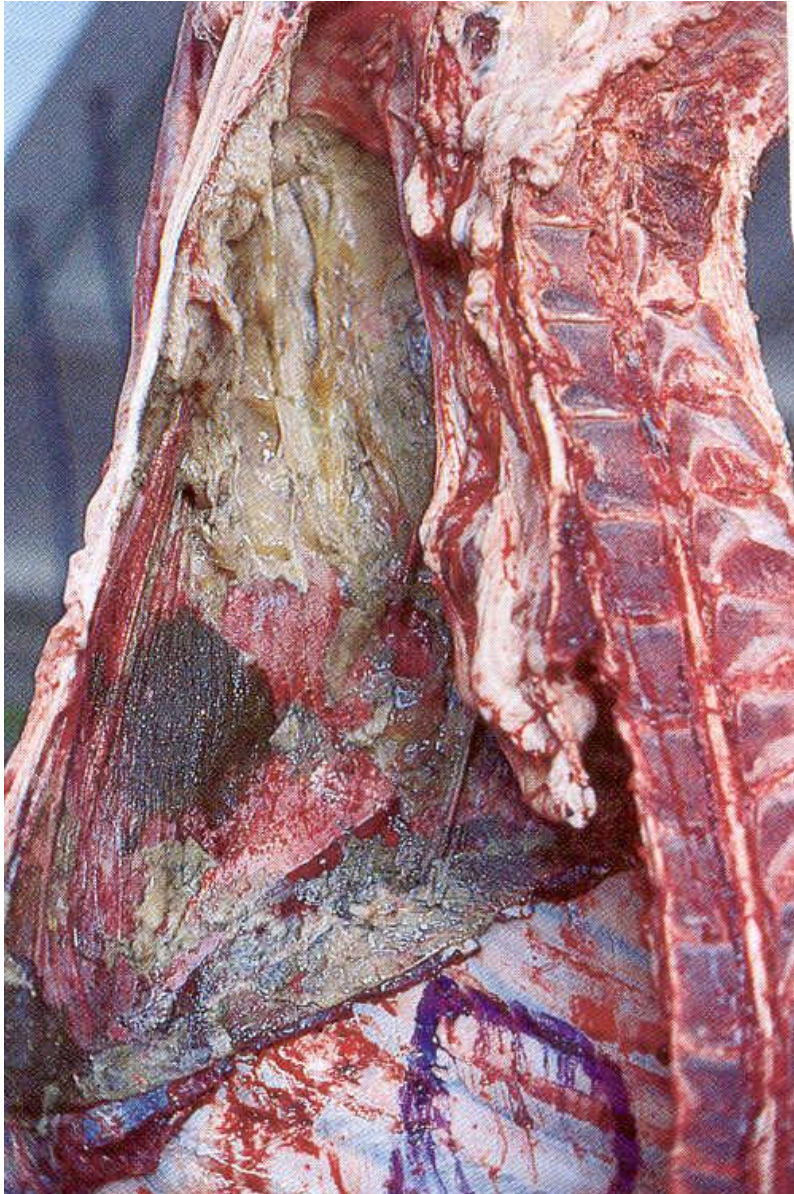
CARNE FEBRIL



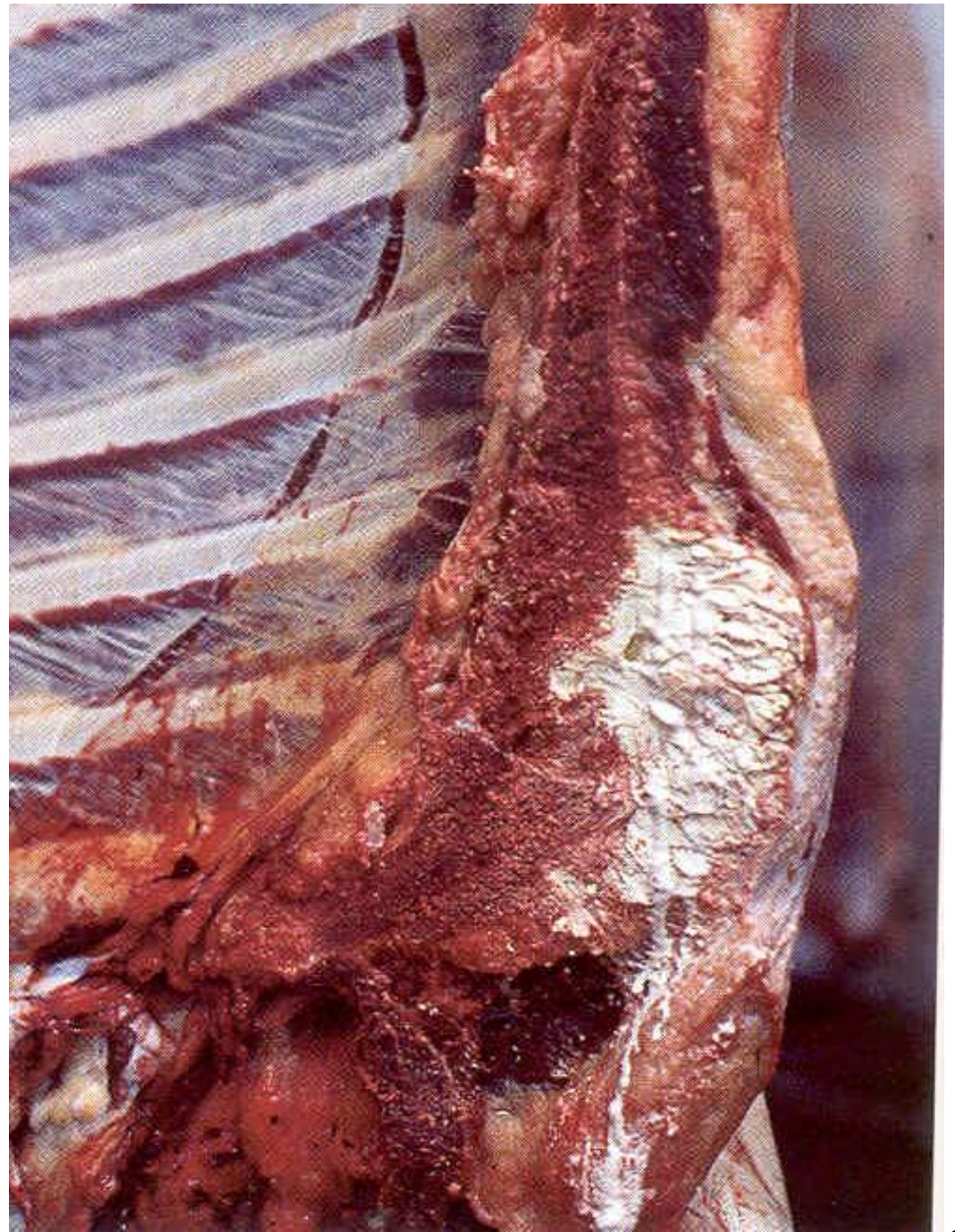
CARNE FEBRIL

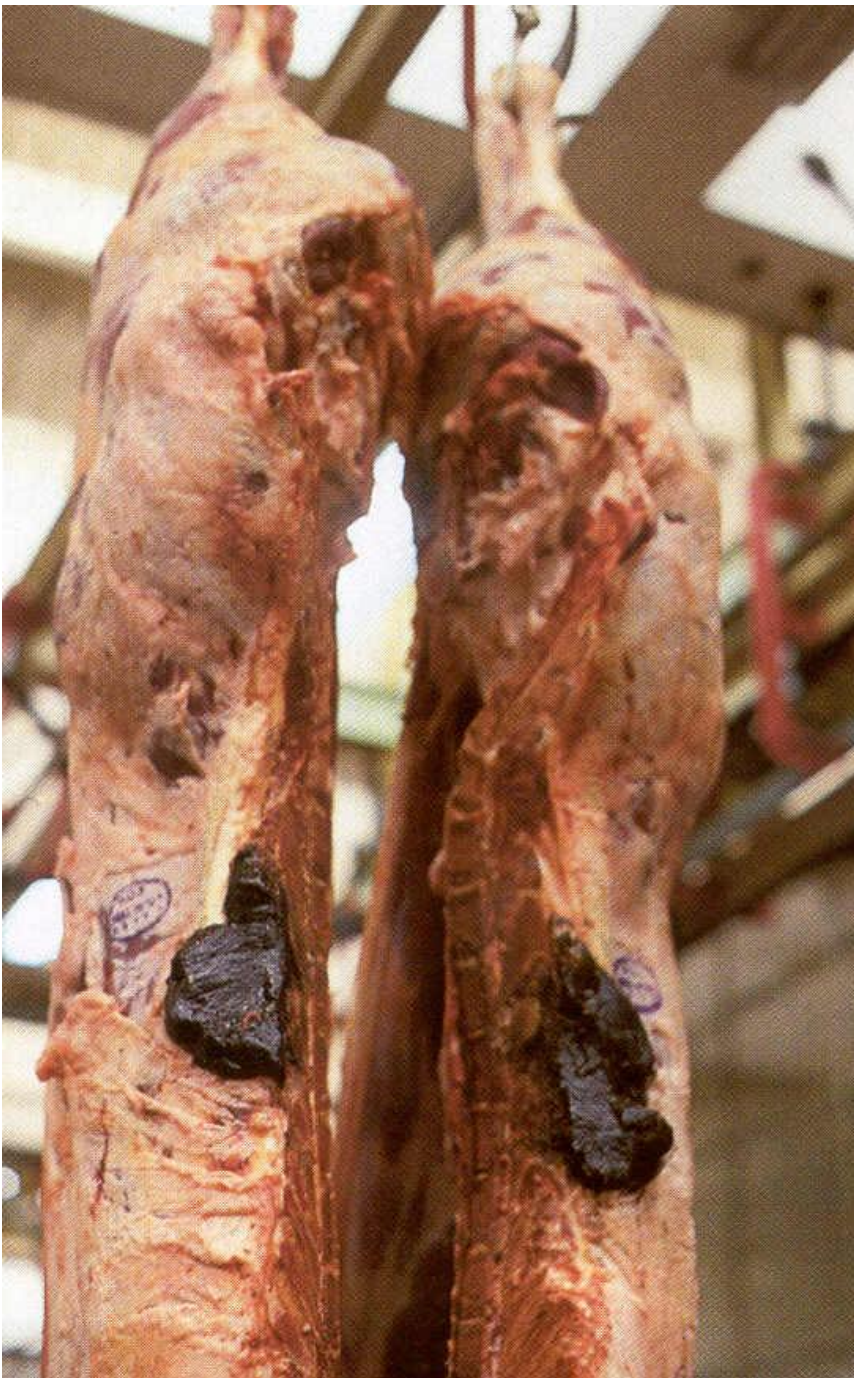


PERITONITIS



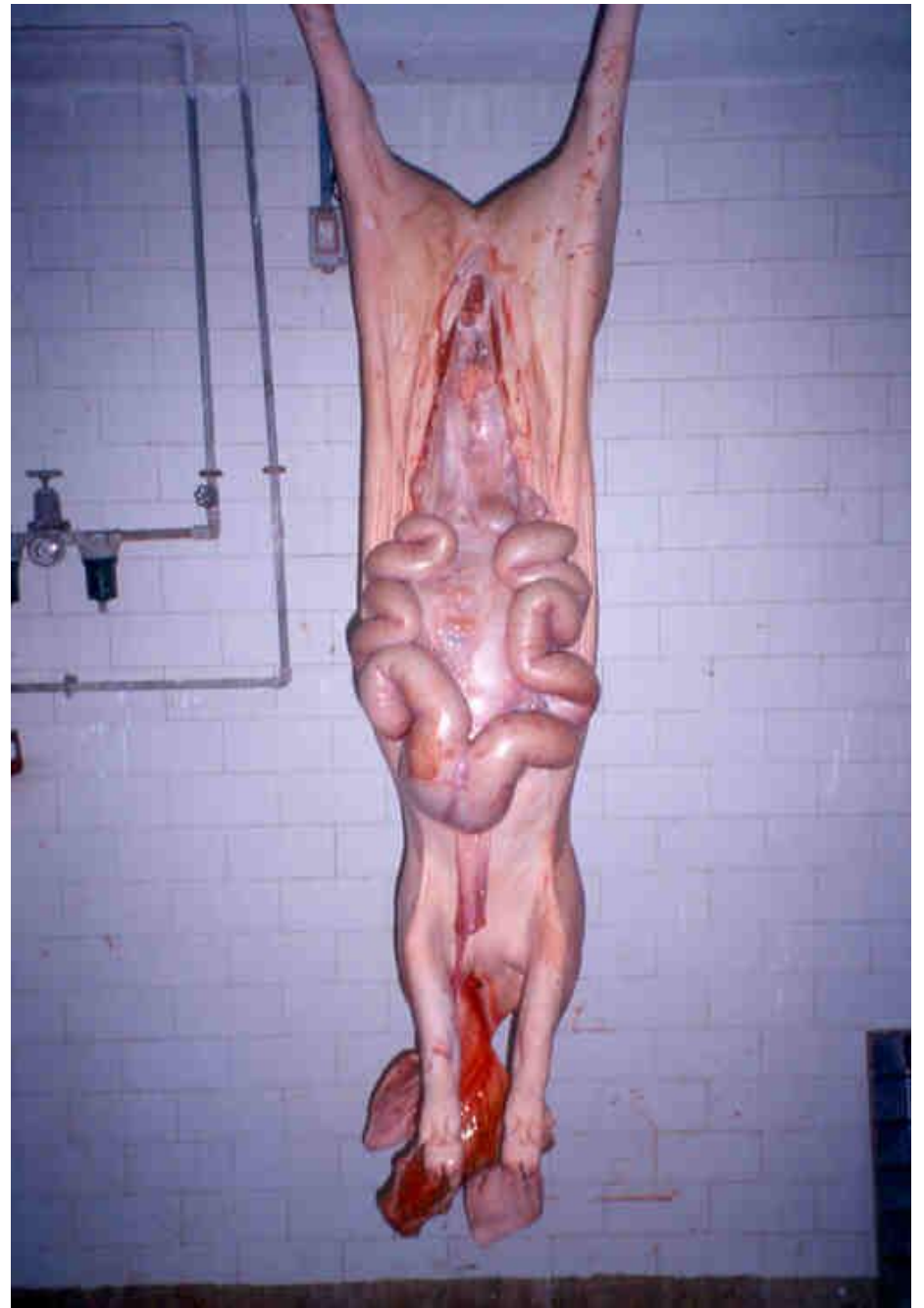
CALCIFICACIÓN PREESTERNAL





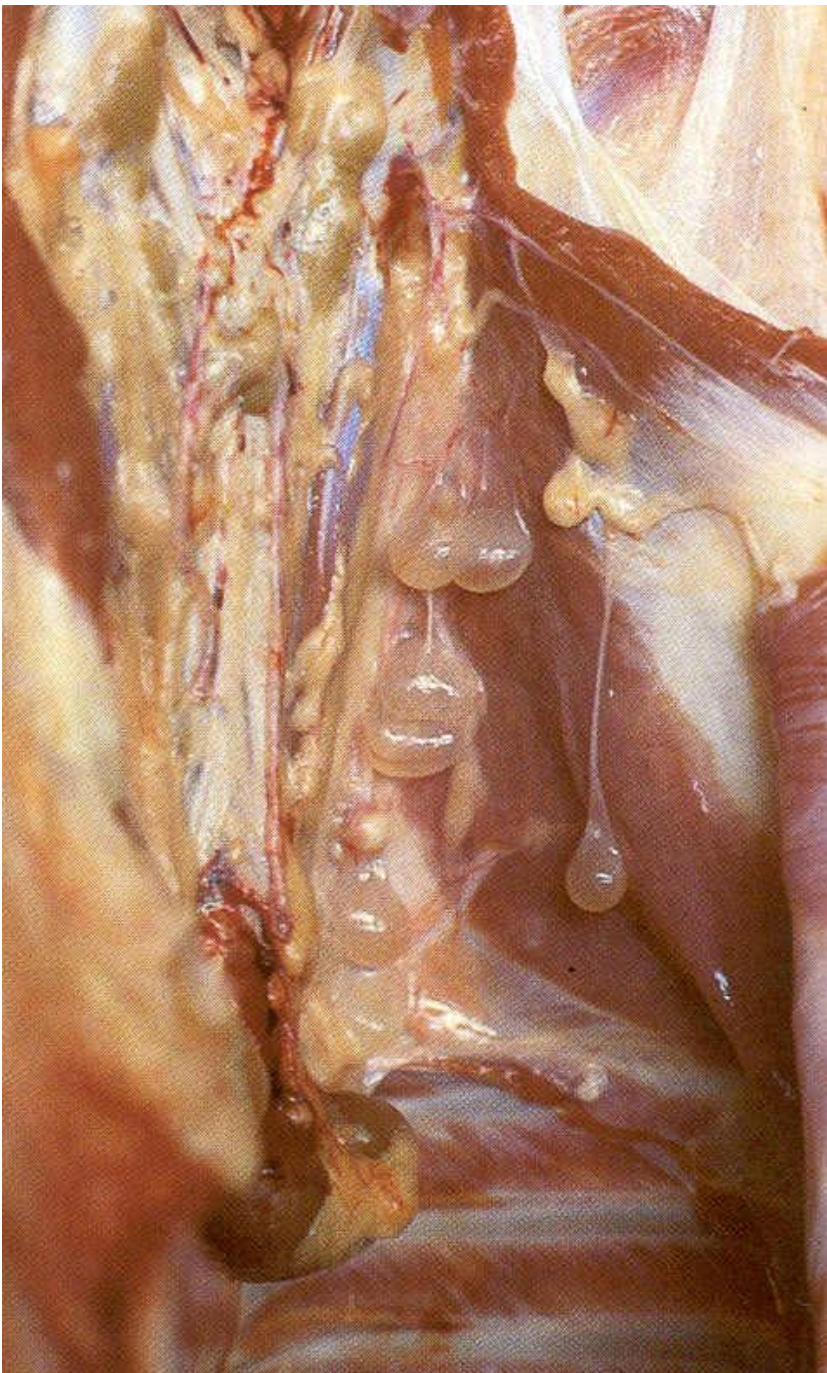
NEOPLASIA
MELANÓSCICA
MALIGNA

PIOMETRA



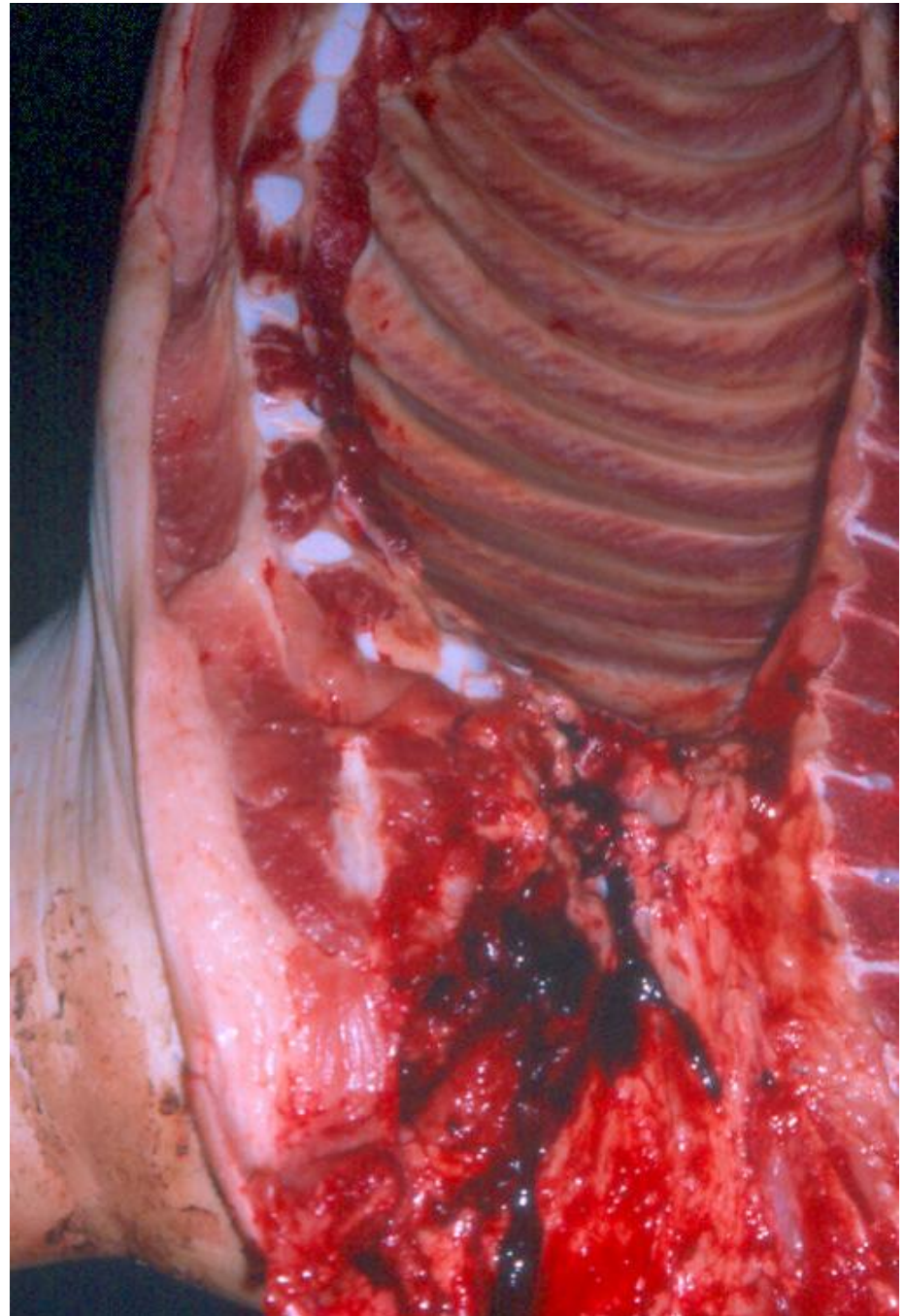
TUBERCULOSIS EN CAVIDAD ABDOMINAL





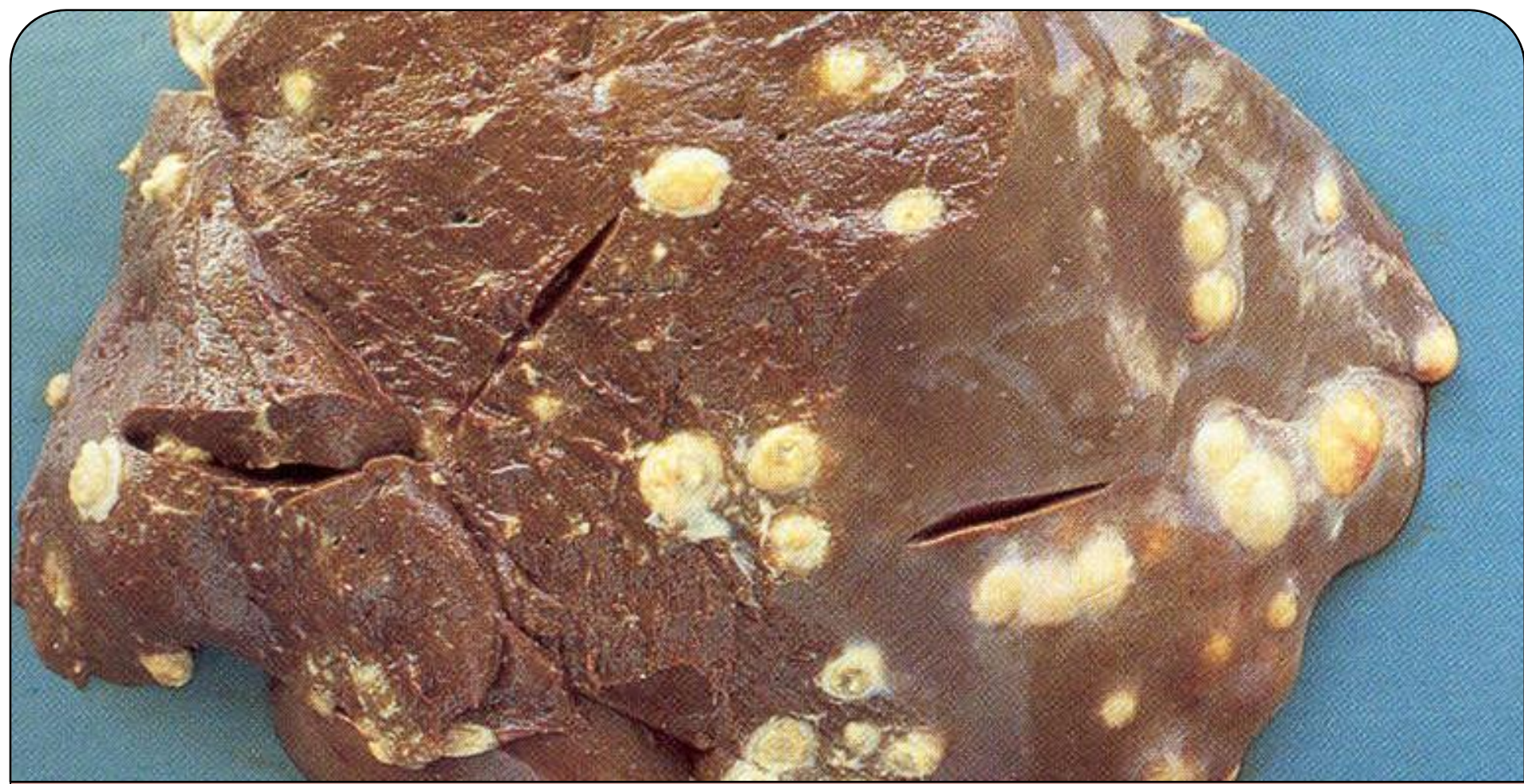
**CYSTICERCUS
TENUICOLLIS**
en canal de ovino

**CANAL
SANGUINOLENTA
DEBIDO A UN MAL
DESANGRADO**

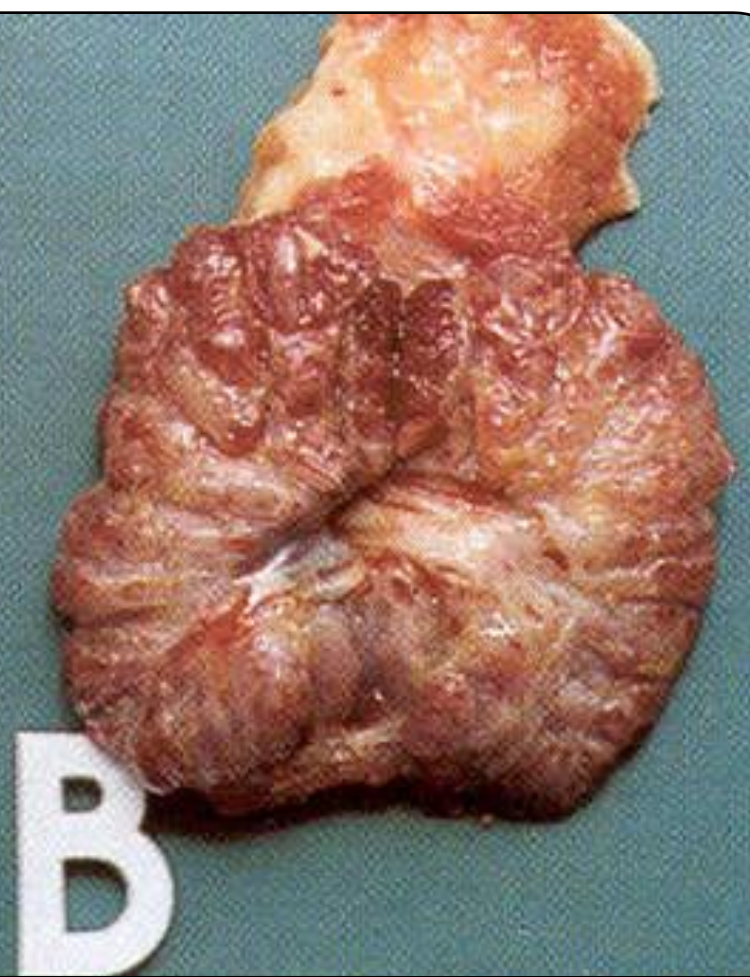
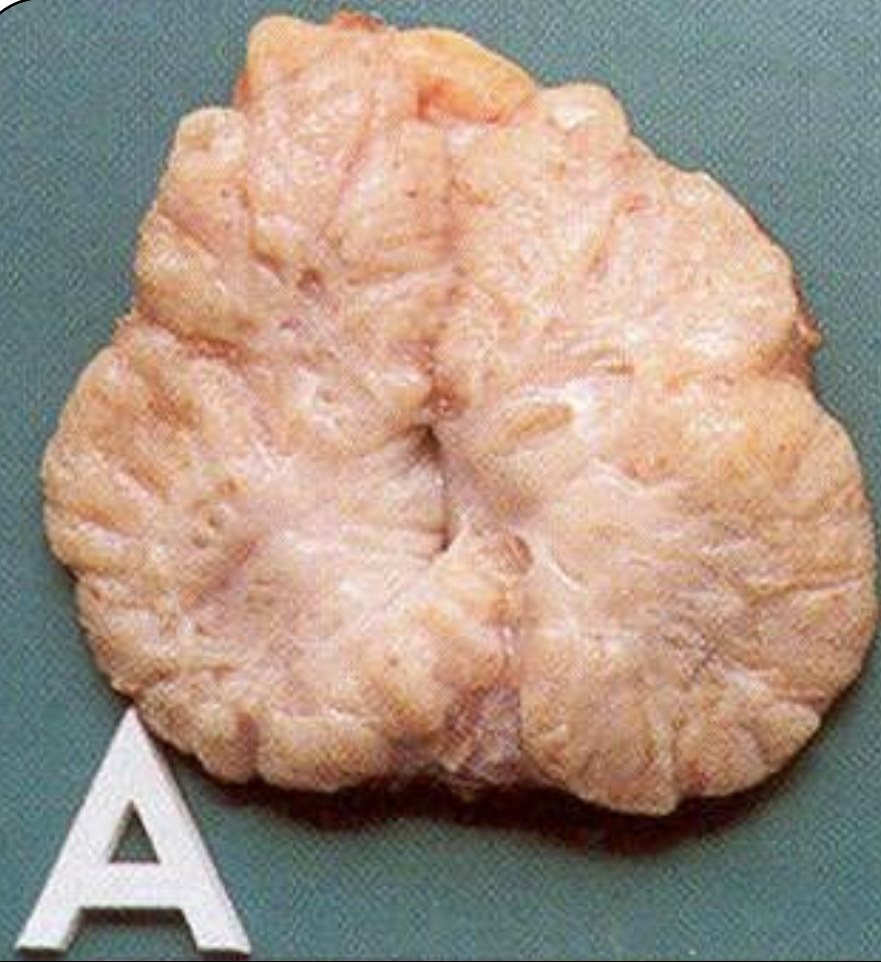


CANAL DE PORCINO CON LESIONES DE SOBRESOCALEFADO



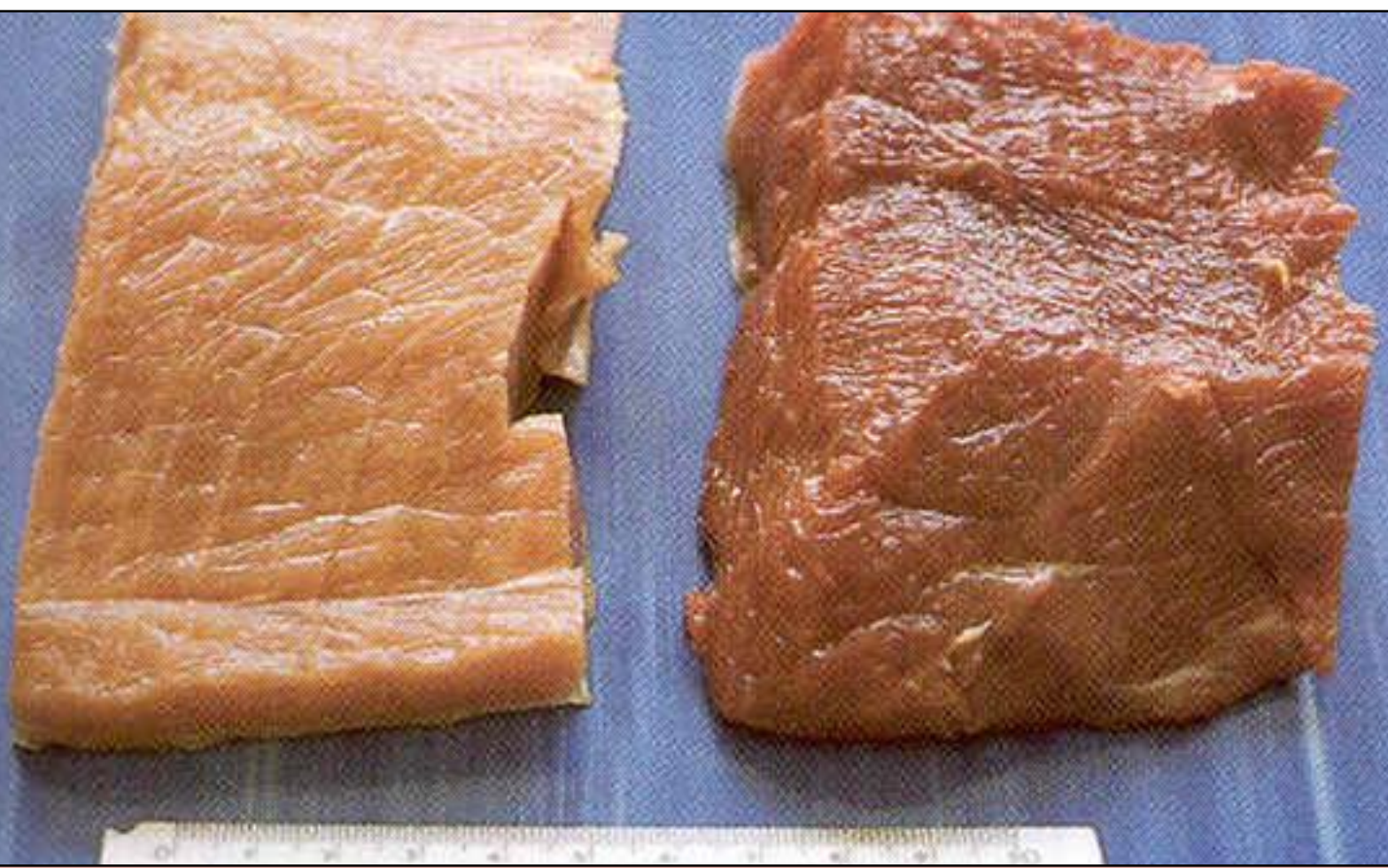


**ACTINOBACILOSIS EN HÍGADO DE
VACUNO**



AMIGDALAS FARÍNGEAS

Amígdala de vacuno. La imagen de la izquierda corresponde a una amígdala normal, mientras que la imagen de la derecha muestra claras evidencias de fenómenos congestivos hemorrágicos.



DEGENERACIÓN DE ZENKER

La muestra de la izquierda presenta la degeneración muscular de Zenker y la muestra de la derecha corresponde a un canal normal



**HÍGADO DE VACUNO CON
ESTEATOSIS LOCAL**



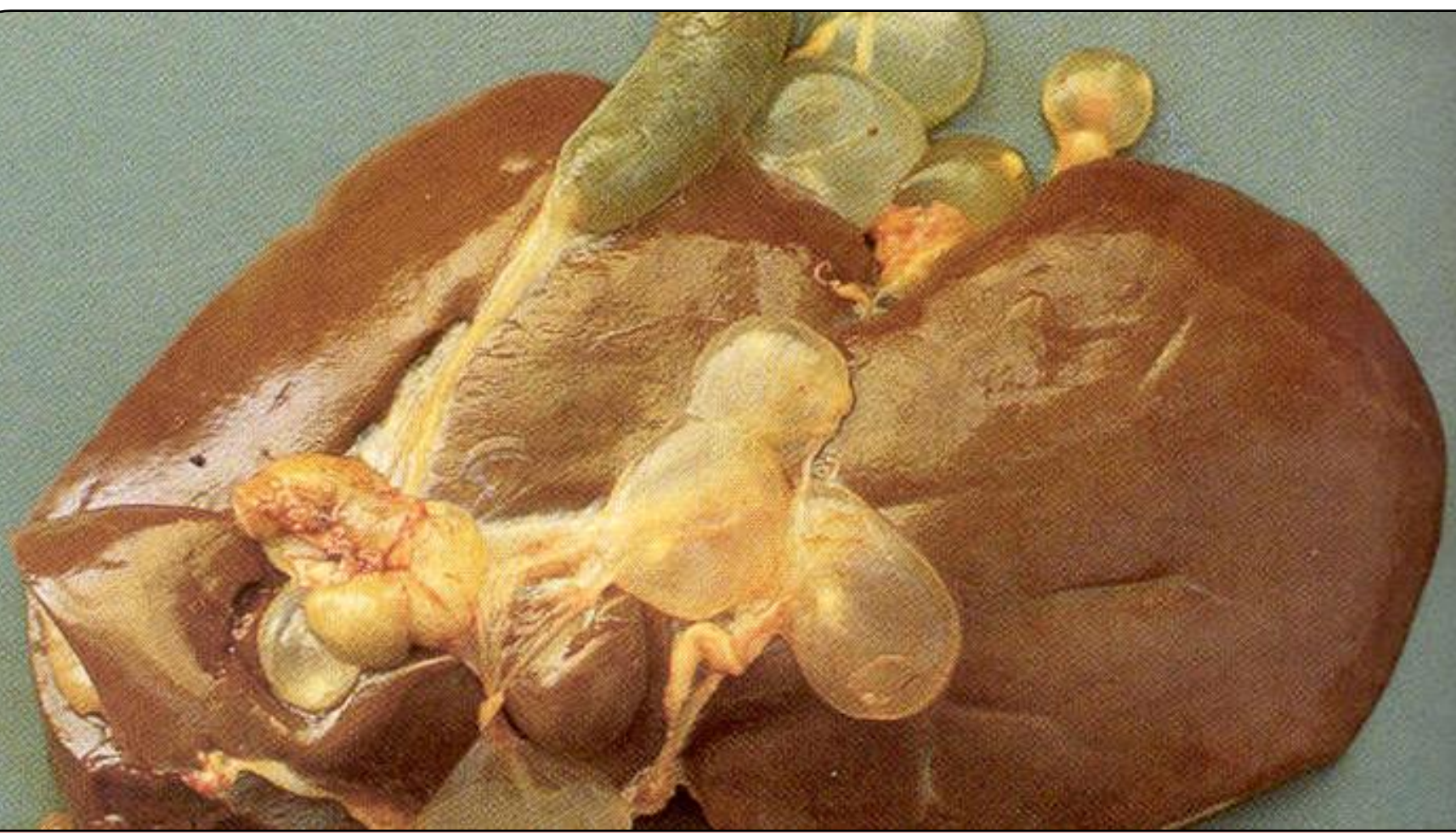
**HÍGADO DE VACUNO CON
ESTEATOSIS GENERALIZADA**



**GLOSITIS NECRÓTICA Y ULCERATIVA
PRODUCIDA POR FIEBRE AFTOSA EN
VACUNO**



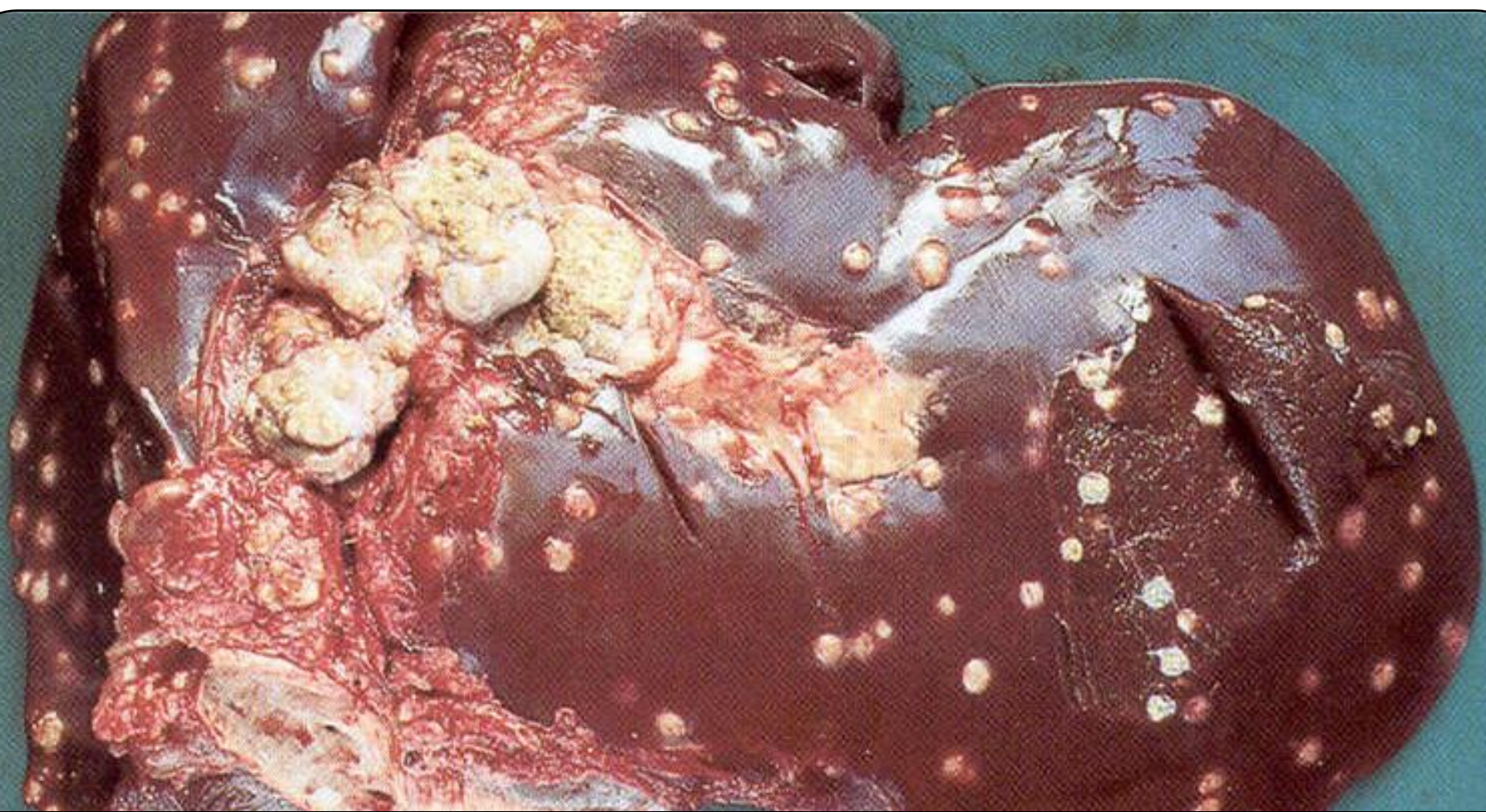
**LESIONES DE PESTE PORCINA
AFRICANA EN RIÑÓN**



**CYSTICERCUS TENUICOLLIS EN
HÍGADO DE OVINO**



**SARCOSPORIDIOS EN ESÓFAGO DE
OVINO**

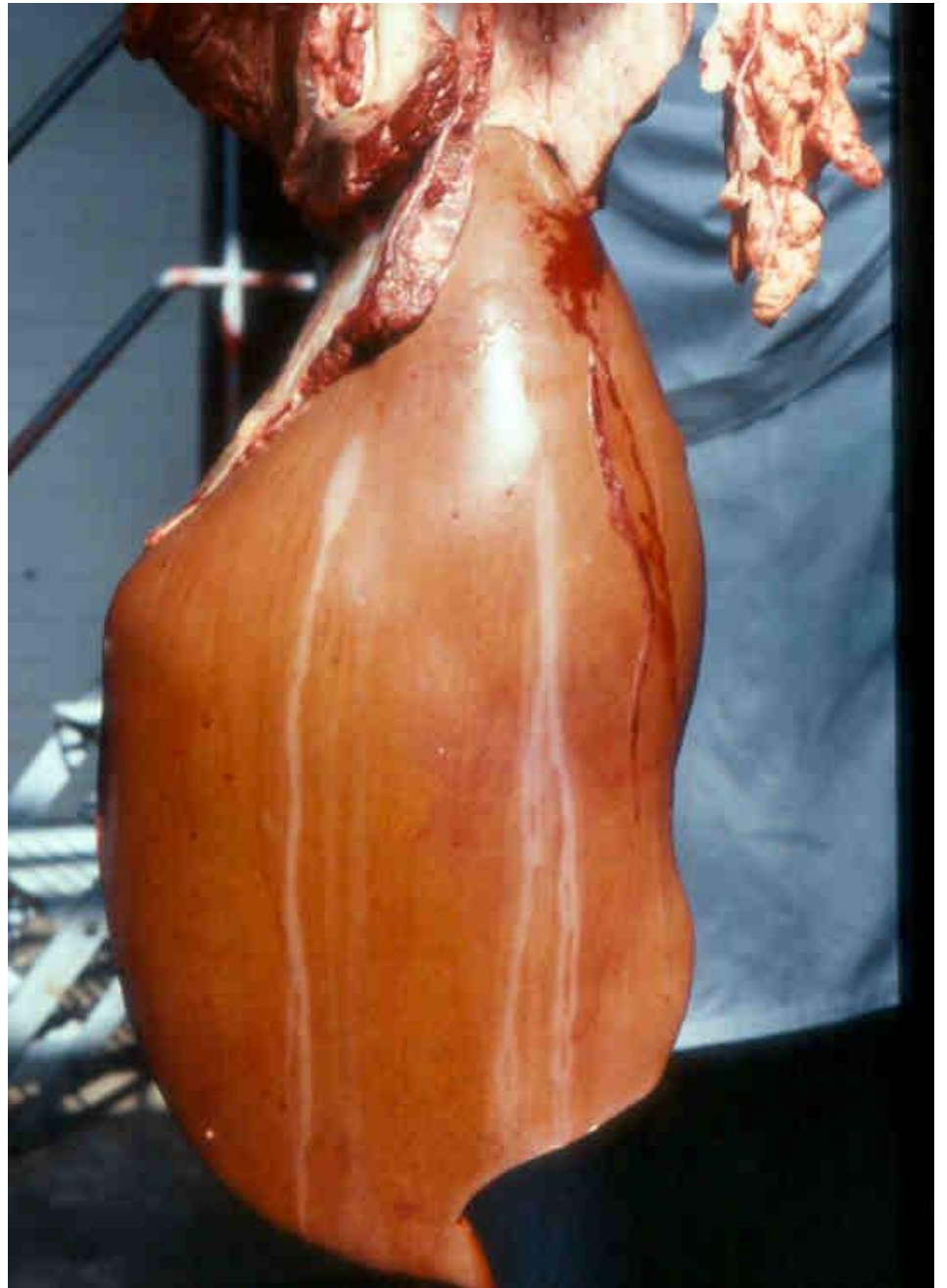


**HÍGADO DE VACUNO CON
TUBERCULOSIS GENERALIZADA**



**SEPTICEMIA GENERALIZADA CON FLUIDO
Seroso EN CAVIDAD ABDOMINAL**

HÍGADO DE VACUNO CON ICTERICIA



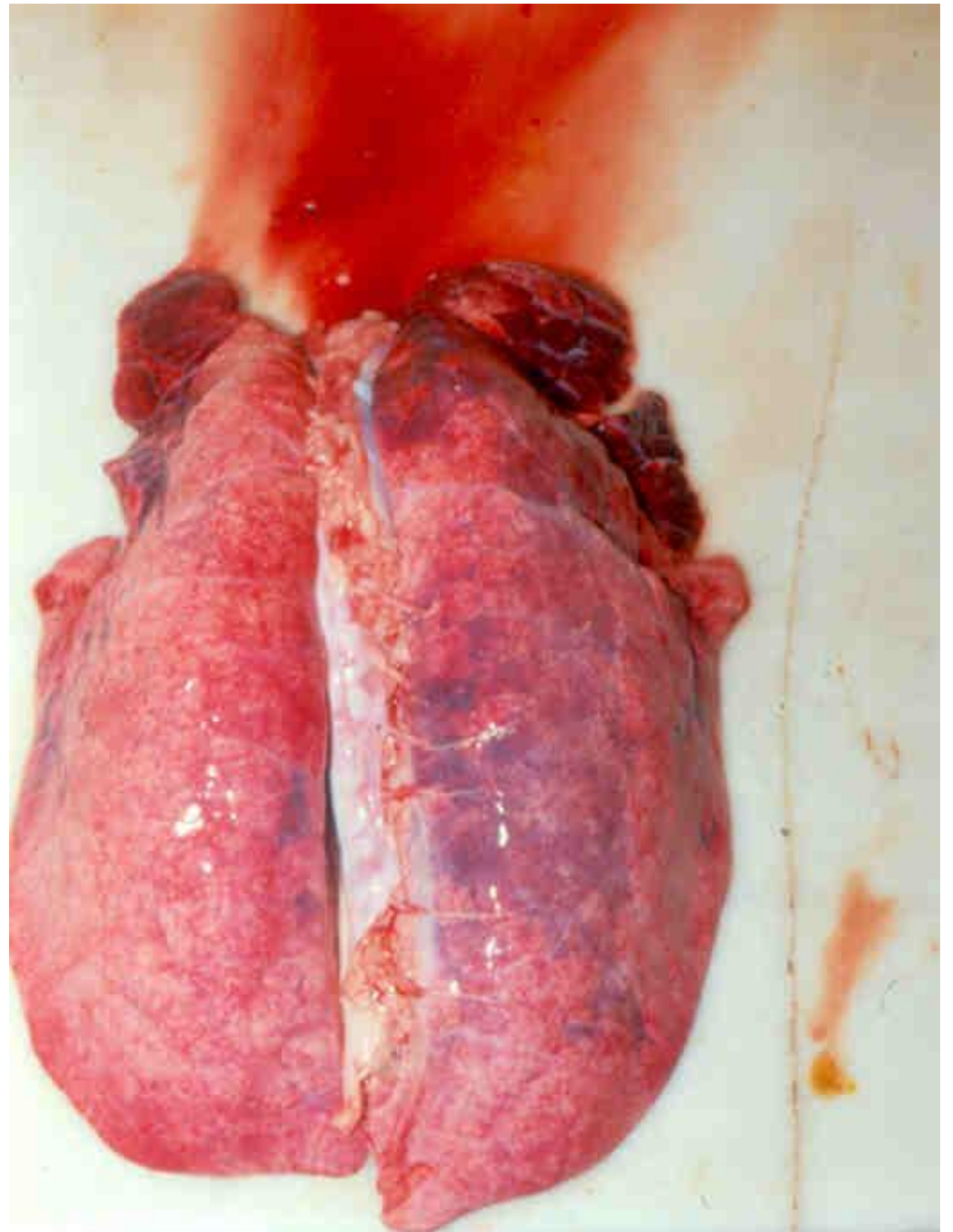


TUBERCULOSIS EN RIÑÓN

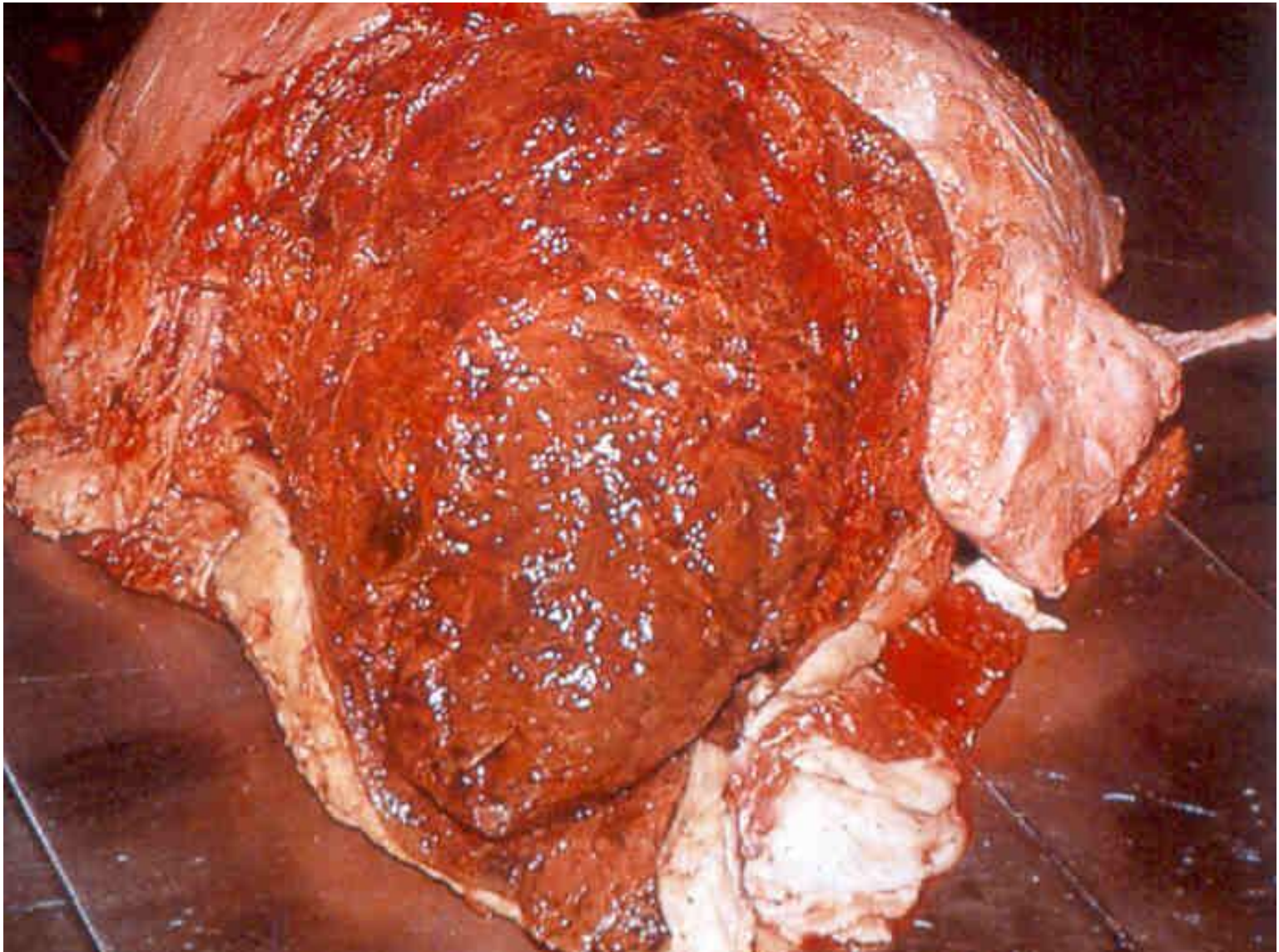


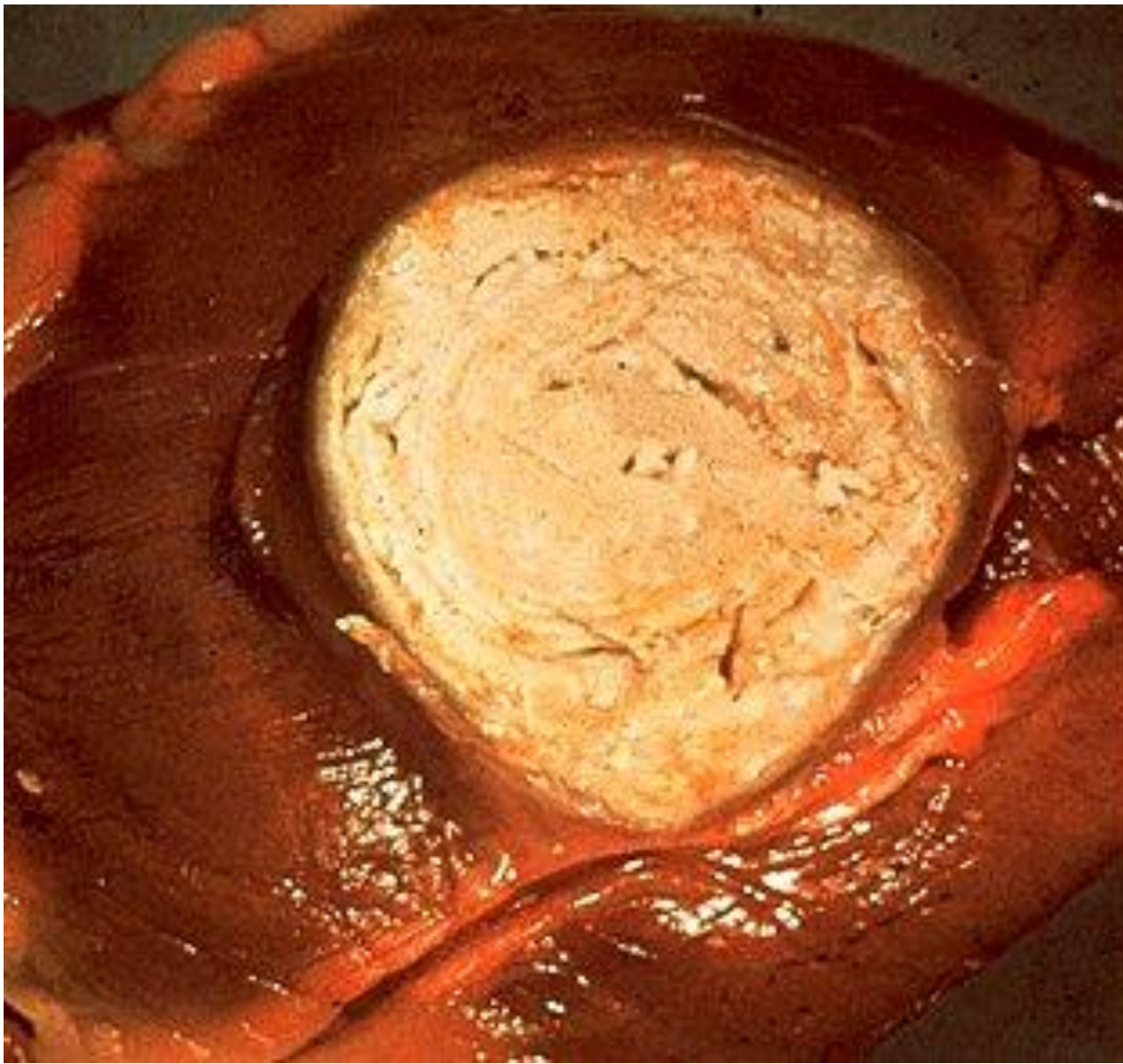
LINFOADENITIS

PULMÓN CON NEUMONÍA



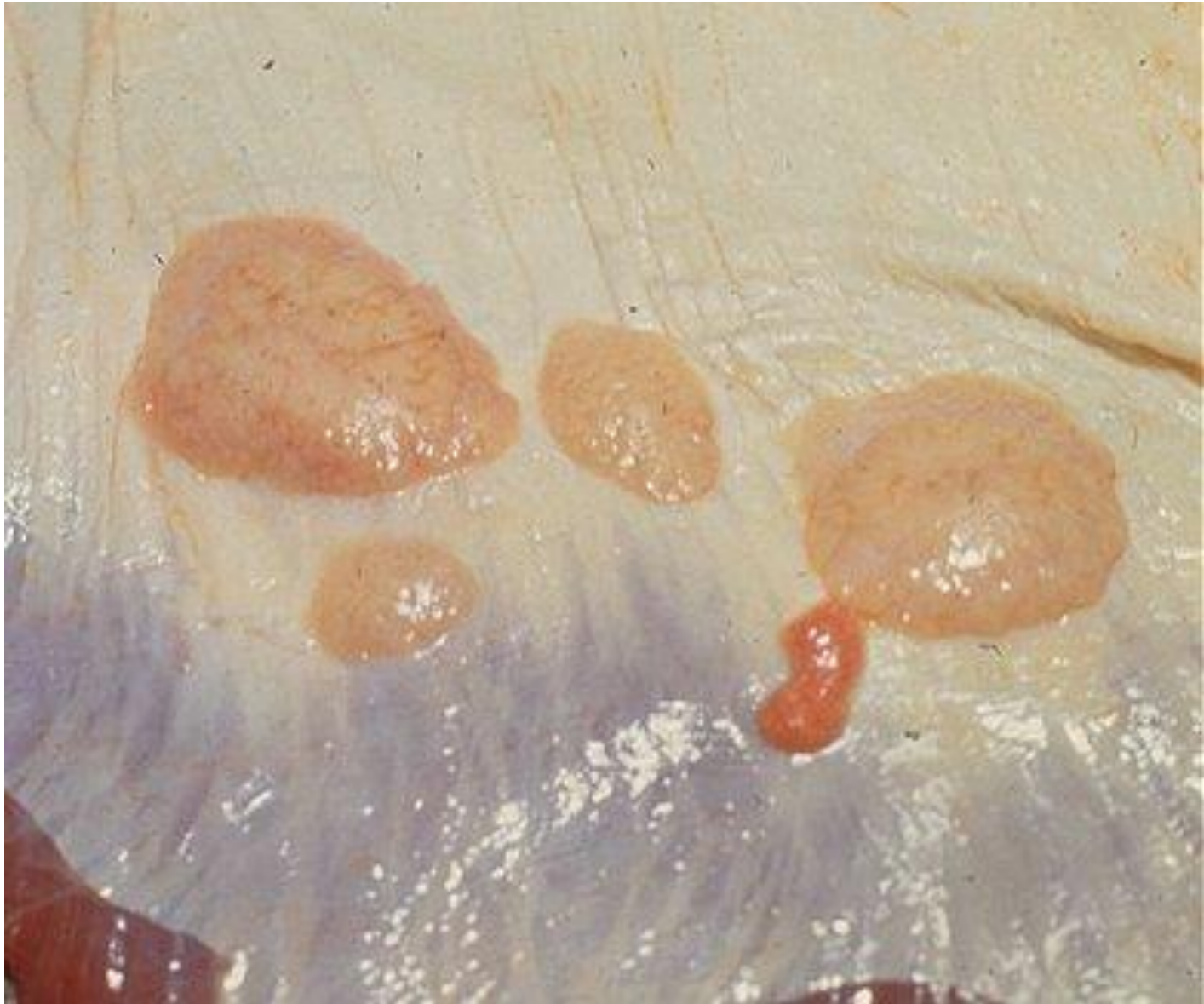
PERICARDITIS





CALCIFICACION EN CORAZON

TUBERCULOSIS EN PERITONEO



TUBERCULOSIS EN BAZO



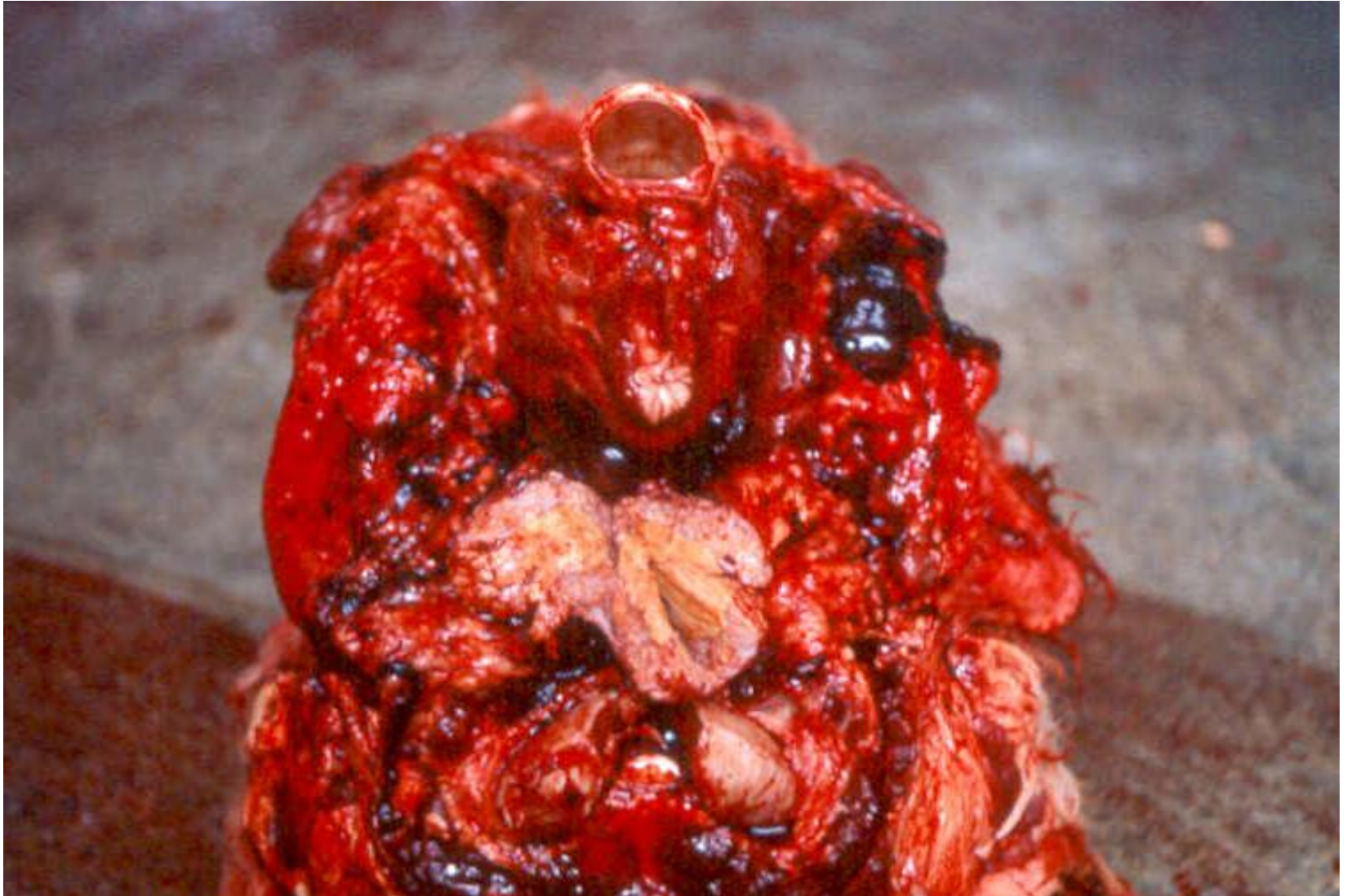
TUBERCULOSIS EN HÍGADO



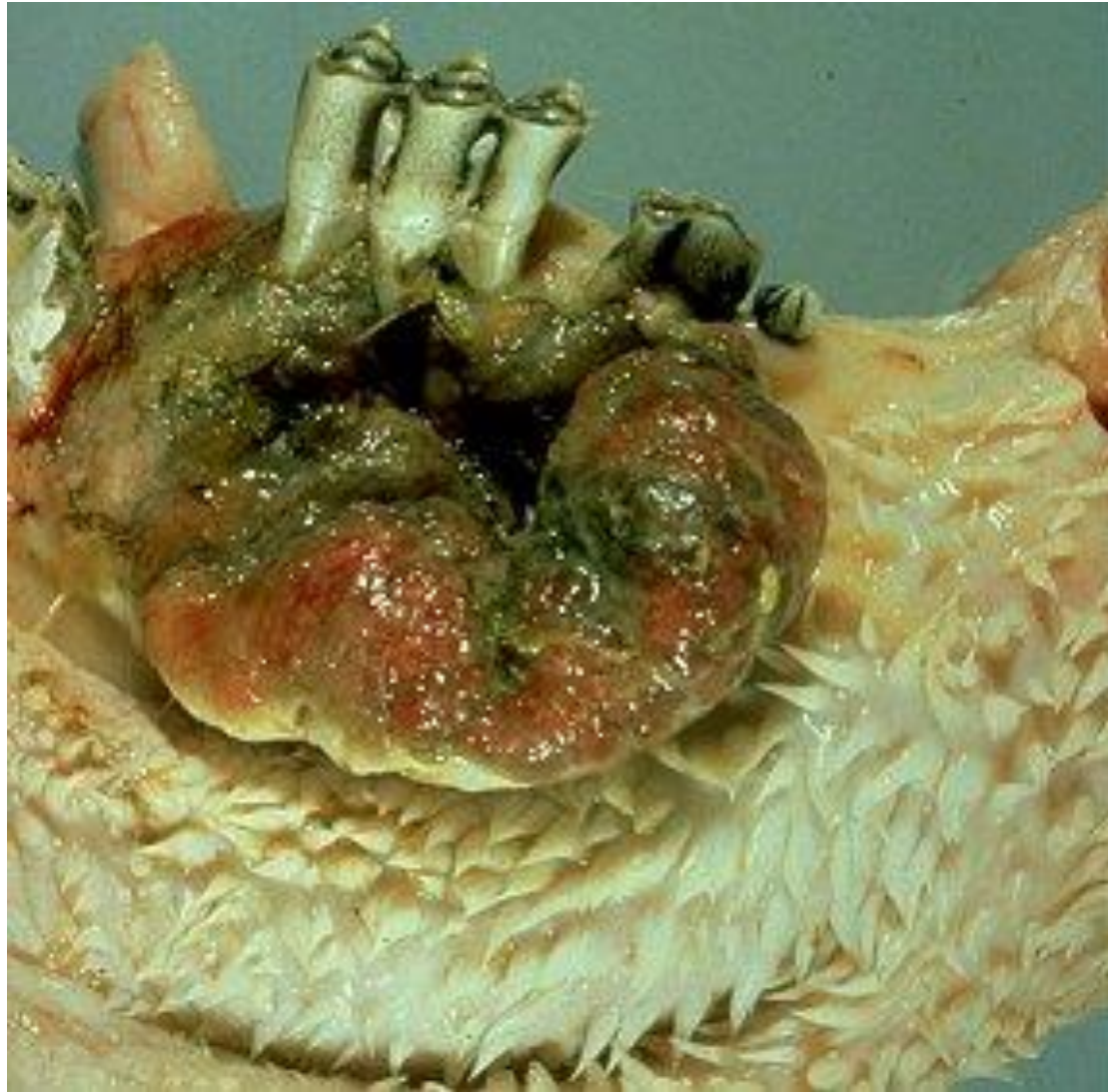
TUBERCULOSIS EN CAPSULA ADRENAL



TUBERCULOSIS EN GANGLIOS RETROFARÍNGEOS



ACTINOMICOSIS EN MANDÍBULA DE VACUNO



IMÁGENES PROCEDENTES DE:

- J. Infante Gil (2000). Manual de Inspección Sanitaria de carnes. Servicio de Educación. Fundación Calouste Gulbenkian. Lisboa.
- Grupo de investigación Nutrición y Bromatología.

Grupo de Investigación Nutrición y Bromatología

Dpt. Tecnología de los Alimentos, Nutrición y
Bromatología

