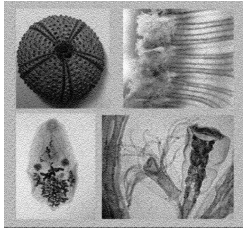


CLAVE DICOTÓMICA PARA LA IDENTIFICACIÓN DE ÓRDENES DE AVES CARINADAS

(Modificada de :Nadal, J., Vericad, J.R. Vidal, A. Martinez-Rica, J.P. & Ballcells, R. 1968. *Guión para trabajos prácticos de Zoología-Cordados*. Publicaciones del Centro Pirenaico de Biología Experimental. Barcelona. 350 pp)

1. Totipalmeadas o con, al menos, tres dedos palmeados.
 - A) Totipalmeados. **PELECANIFORMES** (pelícanos, cormoranes y alcatraces)
 - B) Solamente en dedos 2-4 (1 libre).
 - a) Orificios nasales tubinarios. **PROCELARIFORMES** (albatros, fulmares y petreles)
 - b) No tubinarios.
 - Pico lamelado (con laminillas).
 - * Pico curvado abruptamente (flamenco). **PHOENICOPTERIFORMES**
 - * Pico anseroideo (alguna vez aserrado). **ANSERIFORMES** (patos, serretas, cisnes)
 - Pico no lamelado (sin laminillas).
 - * Patas insertas muy por detrás de la mitad del tronco; tarsos comprimidos. Tamaño grande: de 53 a 80 cms. **GAVIIFORMES** (colimbos solamente)
 - * Patas insertas no muy lejos pero por detrás de la mitad del tronco, sección de los tarsos redondeada. Picos comprimidos. **CHARADRIIFORMES** (Alcas o pingüinos de Ártico, gaviotas)
2. Dedos no unidos por una membrana interdigital (por lo menos completa en los tres dedos y con el aspecto de palmípeda; excepción son los dedos pinnados de fochas, somormujos y otras palmas incompletas).
 - A) Cuatro dedos.
 - 3 dedos hacia delante y 1 detrás ó 4 dedos hacia delante (Pamprodactilia)
 - * Dedos flanqueados por membrana. Patas insertas muy hacia atrás. Uñas planas. **PODICIPEDIFORMES** (somormujos y zampullines) y **GRUIFORMES** (fochas).
 - * Dedos no flanqueados por membrana.
 - ◆ Sindactilia. **CORACIIFORMES** (abejaruco, carraca, abubilla, martín pescador)
 - ◆ No sindáctilos.
 - Patas de tipo apresador-depredador.
 - ⌘ Ojos frontalizados, discos faciales. **STRIGIFORMES** (rapaces nocturnas)
 - ⌘ Ojos laterales. **FALCONIFORMES** (rapaces diurnas)
 - Patas de otra forma.
 - Uña del dedo medio pectinada.
 - ⌘ Pico cultirrostro. **CICONIIFORMES** (garzas reales)
 - ⌘ Pico fisirrostro. **CAPRIMULGIFORMES** (chotacabras)
 - Uña no pectinada.
 - ⌘ Aves parecidas a las golondrinas, de pico fisirrostro pero más pequeño. Pamprodáctilas. **APODIFORMES** (vencejos, colibríes)
 - ⌘ Aves sin esos caracteres.
 - ⌘ Dedo 1 (hallux) apoyado en el suelo o a la misma altura que los restantes dedos. Estos, por lo general, anisodáctilos.
 - ∞ Aves de gran tamaño y con picos siempre largos (arponeros o mariscadores), patas de tipo gresor. **CICONIIFORMES** (cigüeñas, moritos, espátulas)



Claves de aves

- ∞ Pequeño y mediano tamaño. Aves arborícolas. Pico igual o en general más corto que la cabeza (salvo córvidos y treparriscos)
 - ⇒ Pico blando en la base del maxilar o de la rinoteca que presenta, además, opérculos. Bases plantares reticuladas. Tamaño medio. **COLUMBIFORMES** (palomas, tórtolas)
 - ⇒ Pico corto, conirrosto, salvo córvidas y treparriscos, pero sin base blanda. Aves eleuterodáctilas y con frecuencia tarsos ocreados (excepciones) pero nunca reticulados. **PASSERIFORMES** (pájaros verdaderos)
 - ⌘ Hallux elevado, a veces incluso casi invisible.
 - ∞ Pico corto, curvado o no, pero típico de granívora y de sección circular (cónico).
 - ◆ Pico no muy curvado y muy corto. Alas y cola agudas; tarsos y dedos plumados; hallux muy reducido. **COLUMBIFORMES (PTEROCLIFORMES)**
 - ◆ Pico algo curvado (tipo gallináceo); alas sub-obtusas y obtusas; tarsos y dedos pueden estar plumados o no. **GALLIFORMES**
 - ∞ Aves de mediano y gran tamaño. Picos de insectívoro o, cuando son largos de formas mariscadoras muy diversas. A veces comprimidos (gaviotas).
 - * Alas subagudas y subobtusas.
 - Con plumas cefálicas constituyendo cresta o penacho enhiesto. **CHARADRIIFORMES** (sólo el avefría)
 - Sin penachos. **RALLIFORMES**
 - * Alas agudas o hiperagudas. **CHARADRIIFORMES** (muchas limícolas y gaviotas)
 - Cigodactilia (dos dedos hacia delante, dos hacia atrás) más o menos real y efectiva.
 - Con pico psitacoideo. **PSITACIFORMES**
 - Con pico de otra forma.
 - * Rectices acuminadas y rígidas (apoyo propio de trepadoras). **PICIFORMES** (pico carpinteros)
 - * Rectices no dirigidas pero largas (cucos); estratificadas o granuladas. **CUCULIFORMES** (cucos)
- B) 3 dedos solamente.
- Dos dedos delante y uno detrás. **PICIFORMES** (sólo el pico tridáctilo)
 - Tres dedos delante.
 - ⇒ Tarsos y dedos plumados enteramente (algunas especies del suborden Pterocliiformes presentan el hallux muy reducido). **COLUMBIFORMES (PTEROCLIFORMES)** (ganga de Pallas)
 - ⇒ Tarsos desnudos.
 - ◆ Alas hiperagudas y agudas. **CHARADRIIFORMES** (muchas limícolas y alguna gaviota)
 - ◆ Alas subagudas y subobtusas. **RALLIFORMES** (avutardas y otras)