



OCW SZ 2009

OCW 2009
Universidad de Murcia
Dpto. Zoología y Antropología Física

Temas 11 y 12

MOLUSCOS I y II



CARACTERES GENERALES

- Invertebrados más conocidos
- Mayor filo de Invertebrados después artrópodos
- Cabeza/Pie/Masa visceral
- Manto





CLASIFICACIÓN

Filo Mollusca

Clase Aplacophora



Fuente: <http://www.whoi.edu/science/B/aplacophora/epimania.jpg>

Clase Polyplacophora



BIODIDAC © P. Crawford, UPEI

Clase Monoplacophora



<http://depts.washington.edu/natmap/mollusks/mono/monopic.jpg>

Photo by Robert Sprackland



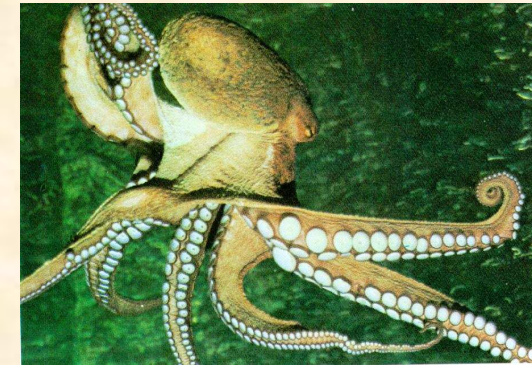
CLASIFICACIÓN

Filo Mollusca

Clase Bivalvia

Clase Cephalopoda

Clase Gastropoda



Fuente:
http://www.animalpicturesarchive.com/animal/a3/KoreanCephalopoda-Giant_Pacific_Octopus_J01-closeup.jpg



Clase Scaphopoda



Zubi 06

Fuente: <http://cas.bellarmine.edu/tietjen/AnimalDiversity/toothshell.gif>



CLASE GASTROPODA

- Acuáticos y terrestres
- Torsión de la masa visceral
- Cabeza diferenciada
- Tentáculos
- Cavity branquial protegida
- Concha dorsal única

CARACTERES MORFOLÓGICOS DE VALOR SISTEMÁTICO EN GASTRÓPODOS

- Morfología general de la concha

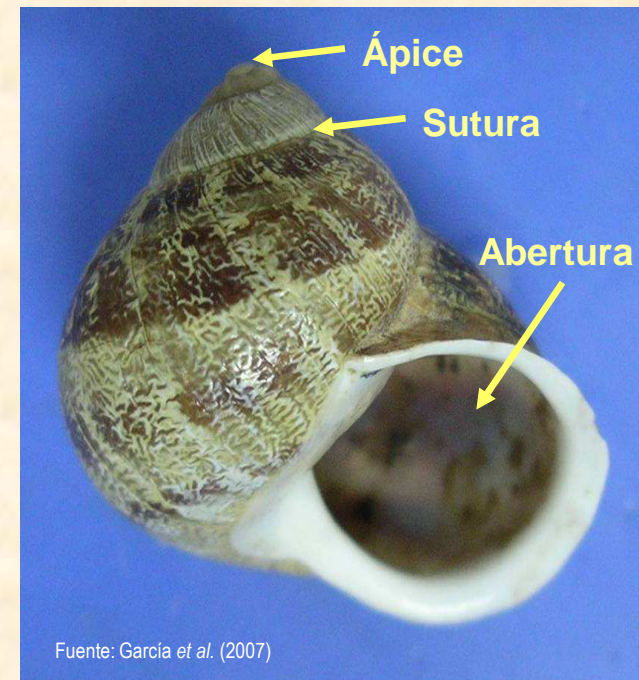
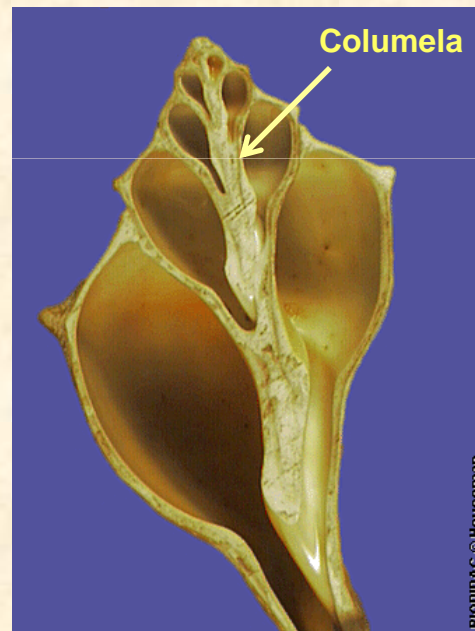




CARACTERES MORFOLÓGICOS DE VALOR SISTEMÁTICO EN GASTERÓPODOS

CONCHA

- Columnilla o columela
- Ápice
- Sutura
- Espira
- Labro
- Peristoma
 - Completo
 - Incompleto
- Holóstomos
- Sifonóstomos

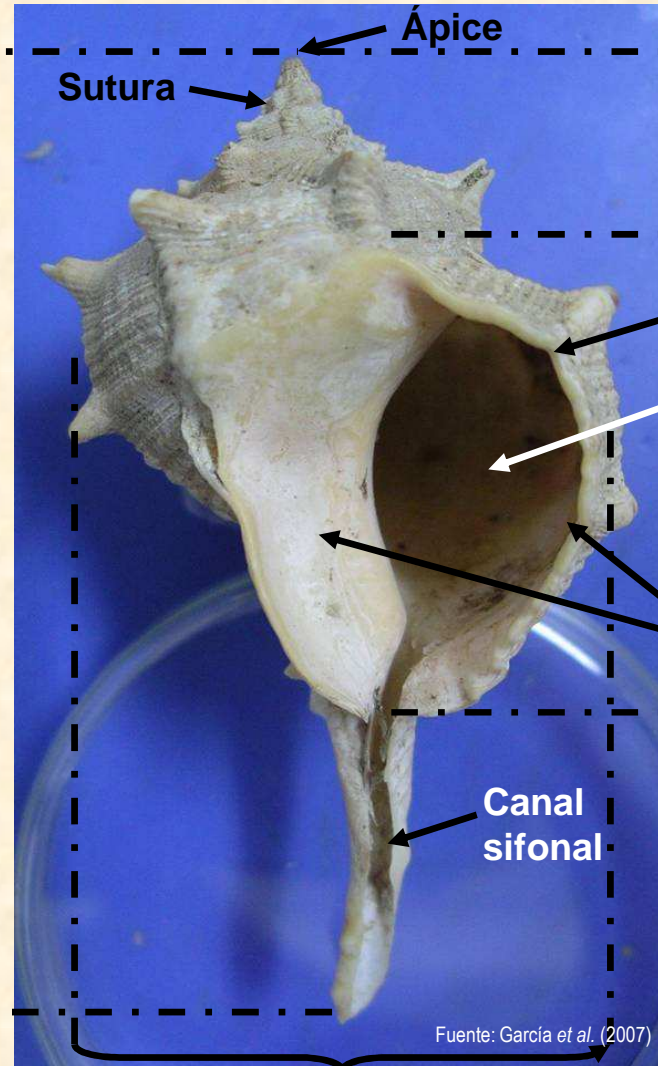




CARACTERES MORFOLÓGICOS DE VALOR SISTEMÁTICO EN GASTERÓPODOS

C
O
N
C
H
A

Altura



Espira

Labro

Abertura

Última vuelta

Peristoma

Canal
sifonal

Fuente: García *et al.* (2007)

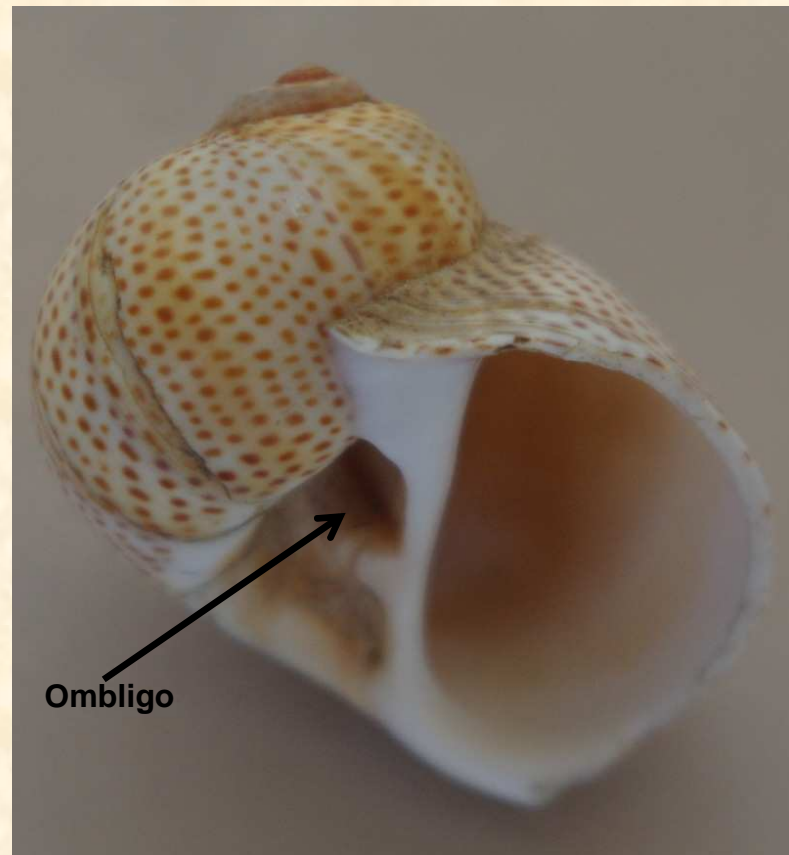
Anchura

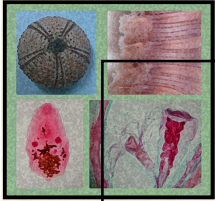


CARACTERES MORFOLÓGICOS DE VALOR SISTEMÁTICO EN GASTERÓPODOS

CONCHA

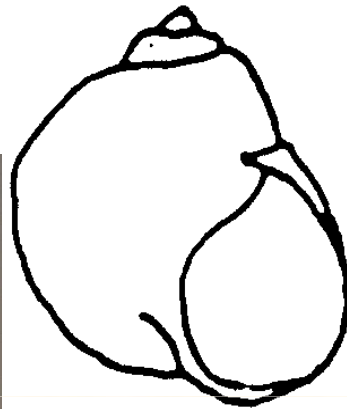
- Ombligo
- Altura
- Anchura
- Estrías de crecimiento



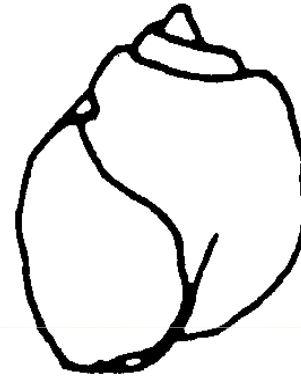


CARACTERES MORFOLÓGICOS DE VALOR SISTEMÁTICO EN GASTERÓPODOS

CONCHA



DEXTRORSA



SINISTRORSA





CLASE BIVALVIA

- Cuerpo comprimido
- Manto formado por dos lóbulos
- Concha formada por dos valvas
- Bivalvos = Pelecípodos = Lamelibránquios

CARACTERES MORFOLÓGICOS DE VALOR SISTEMÁTICO EN BIVALVOS

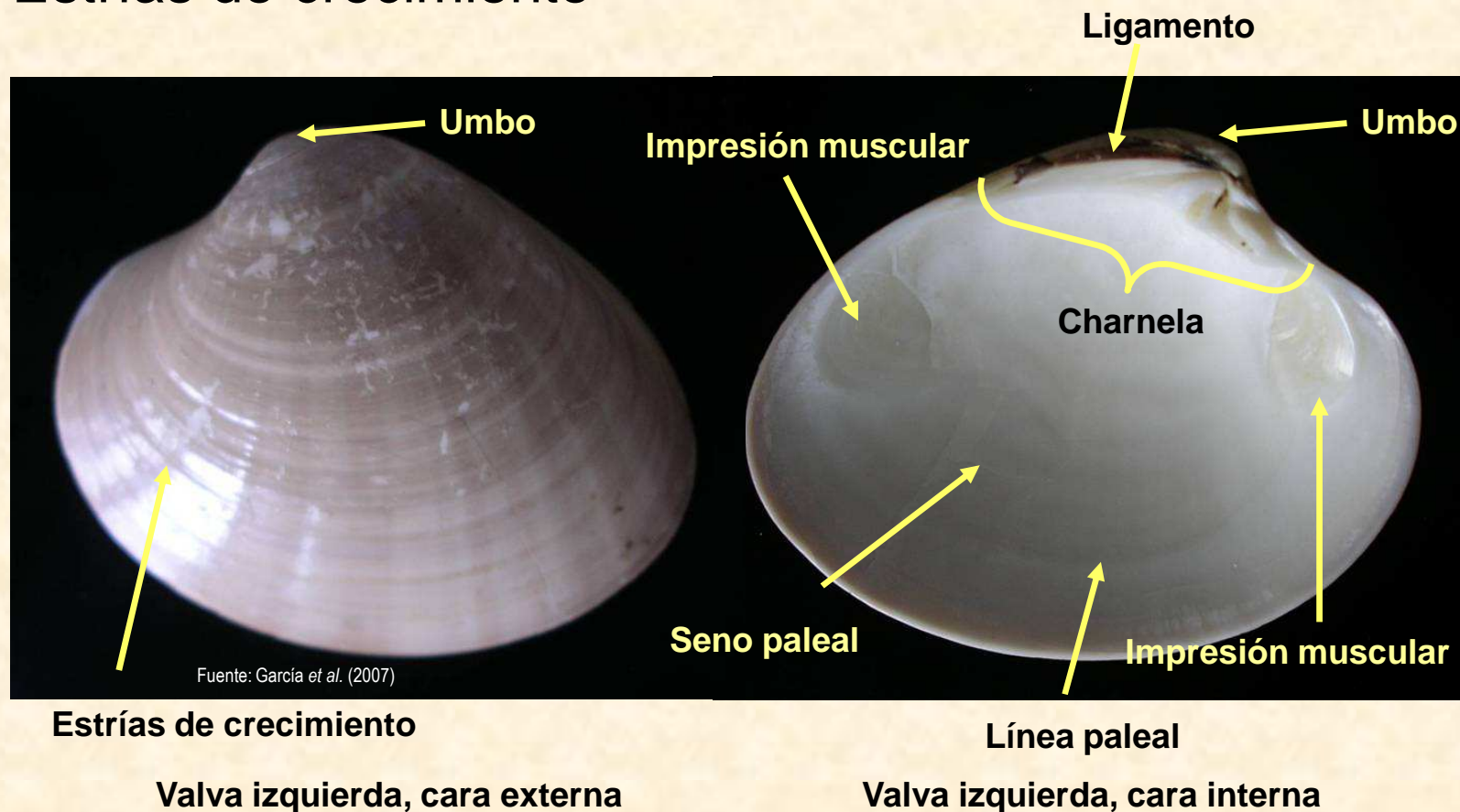
- Morfología general de la concha





CARACTERES MORFOLÓGICOS DE VALOR SISTEMÁTICO EN BIVALVOS

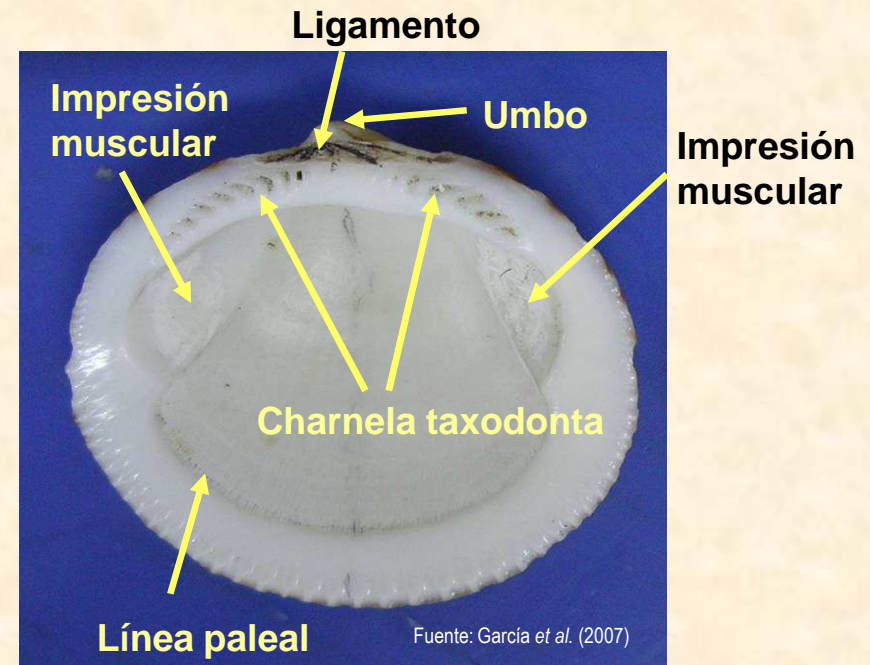
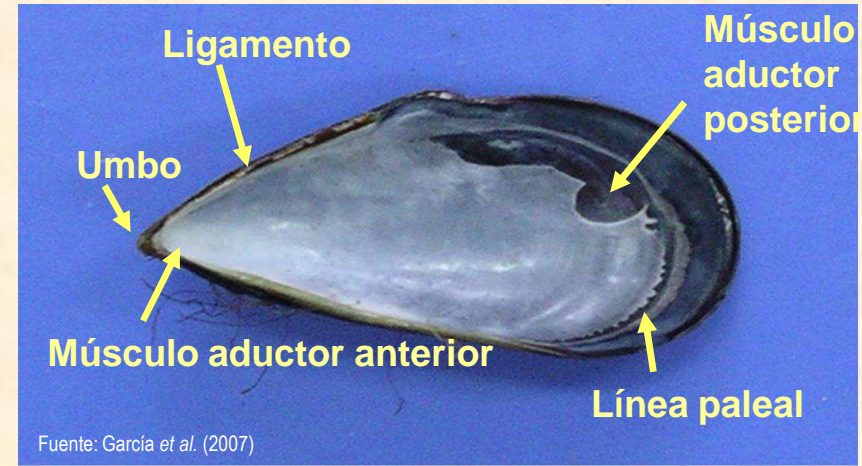
- Valvas
- Umbo o vértice
- Estrías de crecimiento





CARACTERES MORFOLÓGICOS DE VALOR SISTEMÁTICO EN BIVALVOS

- Ligamento: externo, interno
- Foseta ligamentaria
- Lúnula





CARACTERES MORFOLÓGICOS DE VALOR SISTEMÁTICO EN BIVALVOS

- Equivalva /Inequivalva
- Equilateral/Inequilateral
- Impresiones musculares
Mono, Dimiaria
Isomiaria=Homomiaria
Anisomiaria=Heteromiaria
- Impresión paleal
Integropaleada
Senopaleada
- Charnela
Taxodonta
Heterodonta





CLASE CEPHALOPODA

- Grupo más evolucionado
- Cuerpo: Cabeza y pie
- Vida nadadora
- Cuerpo alargado en sentido dorsoventral

CARACTERES MORFOLÓGICOS DE VALOR SISTEMÁTICO EN CEFALÓPODOS

- Morfología general



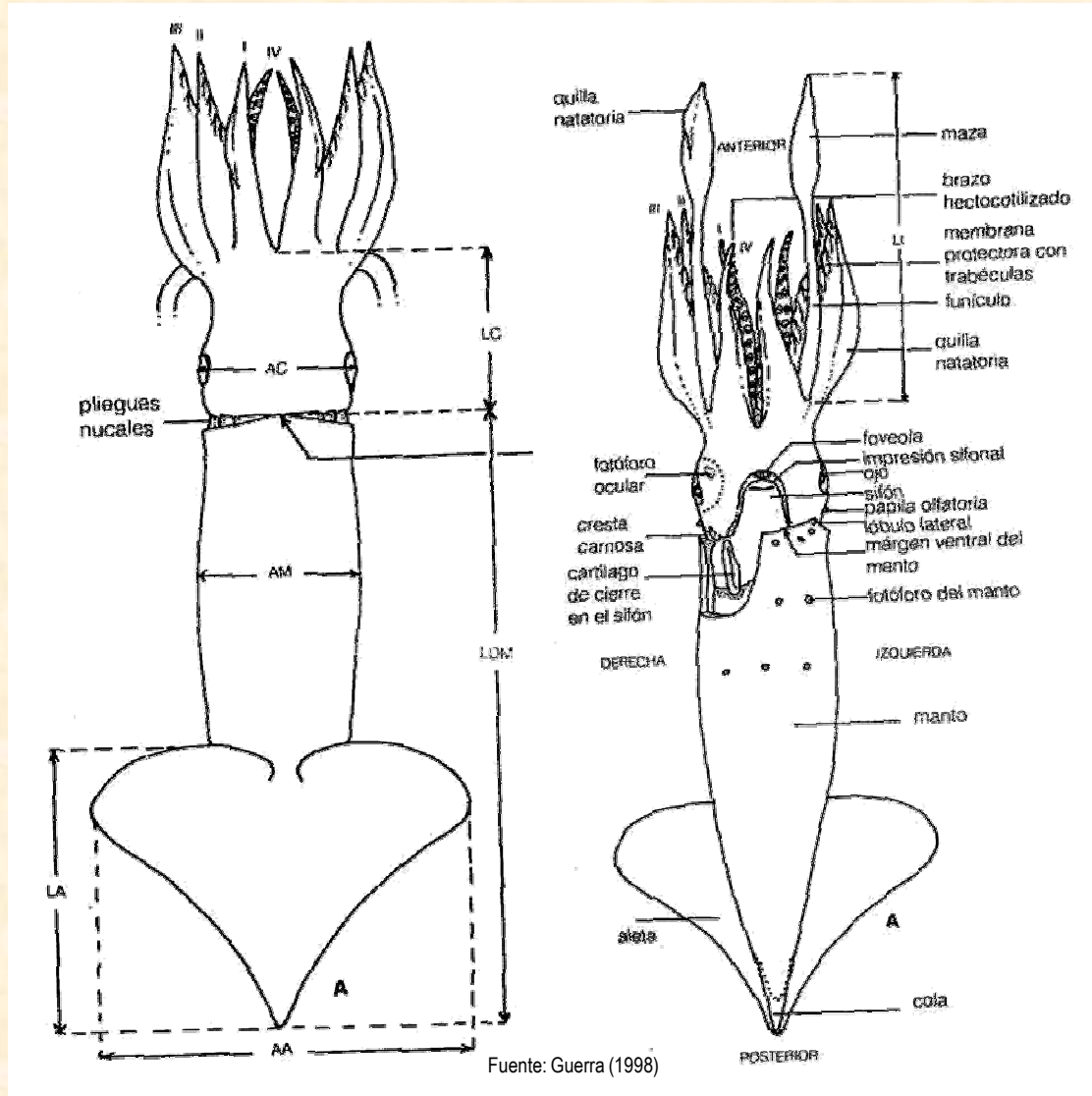


CARACTERES MORFOLÓGICOS DE VALOR SISTEMÁTICO EN CEFALÓPODOS

- Cefalopodio
- Visceropáleo

CEFALOPODIO

- Ojos
- N° extremidades
- Numeración extremidades

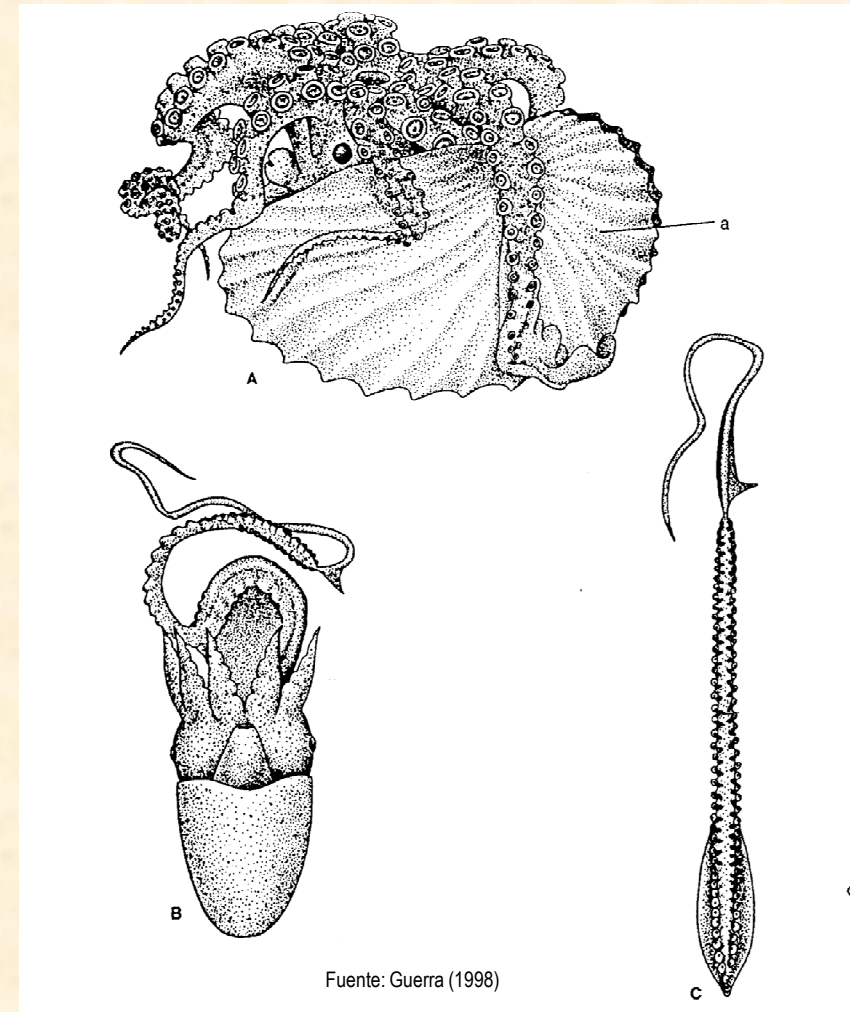
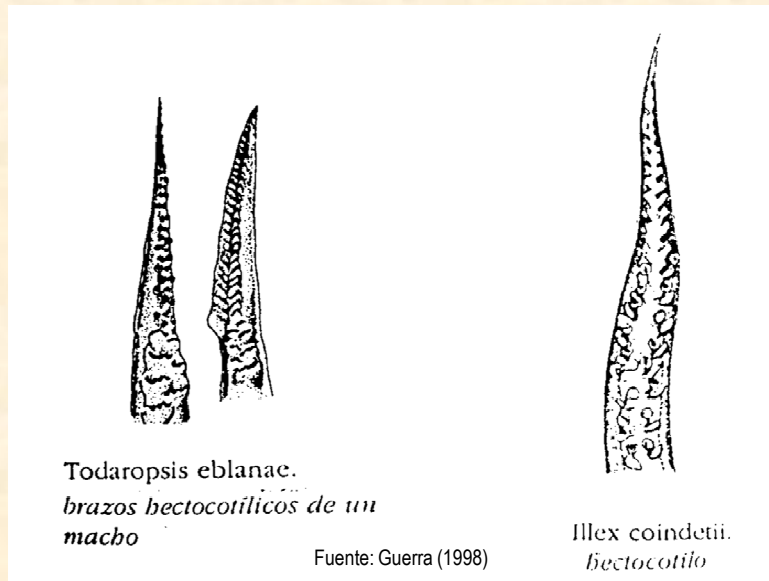


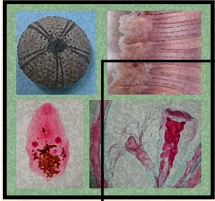


CARACTERES MORFOLÓGICOS DE VALOR SISTEMÁTICO EN CEFALÓPODOS

CEFALOPODIO

- Brazo hectocotilizado

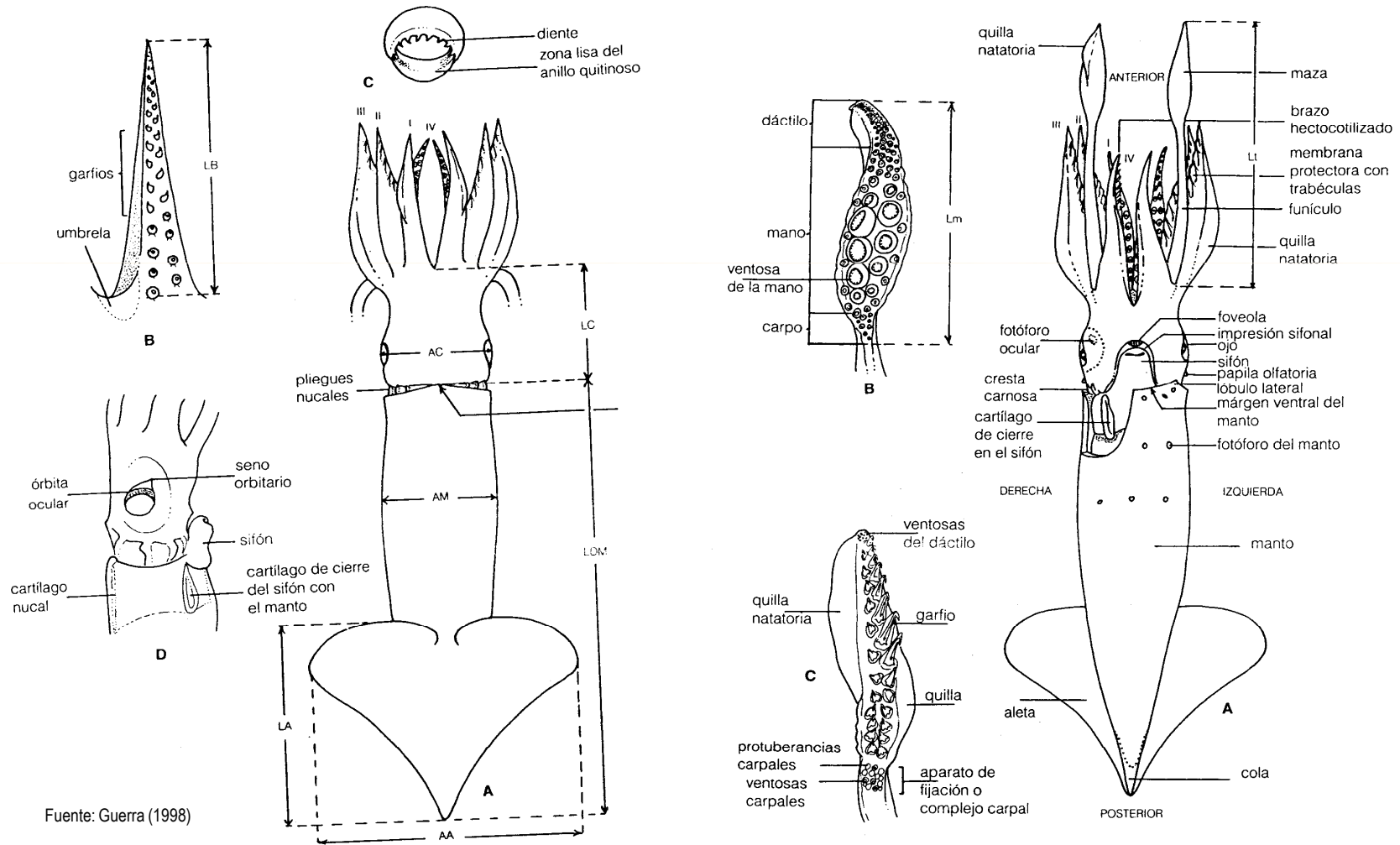




CARACTERES MORFOLÓGICOS DE VALOR SISTEMÁTICO EN CEFALÓPODOS

CEFALOPODIO

• Tentáculos



Fuente: Guerra (1998)



CARACTERES MORFOLÓGICOS DE VALOR SISTEMÁTICO EN CEFALÓPODOS

MANTO

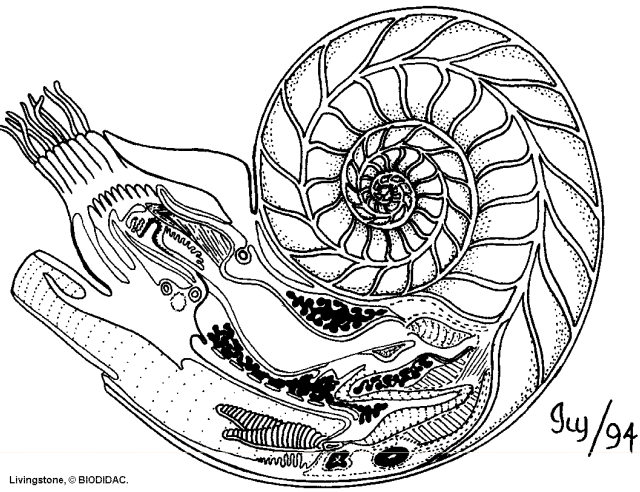
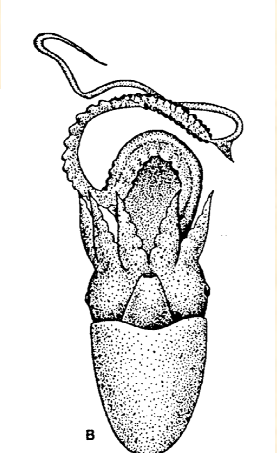
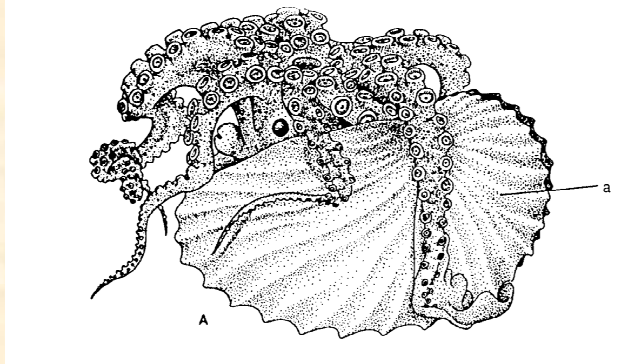
- Forma
- Aletas
- Cromatóforos
- Fotóforos



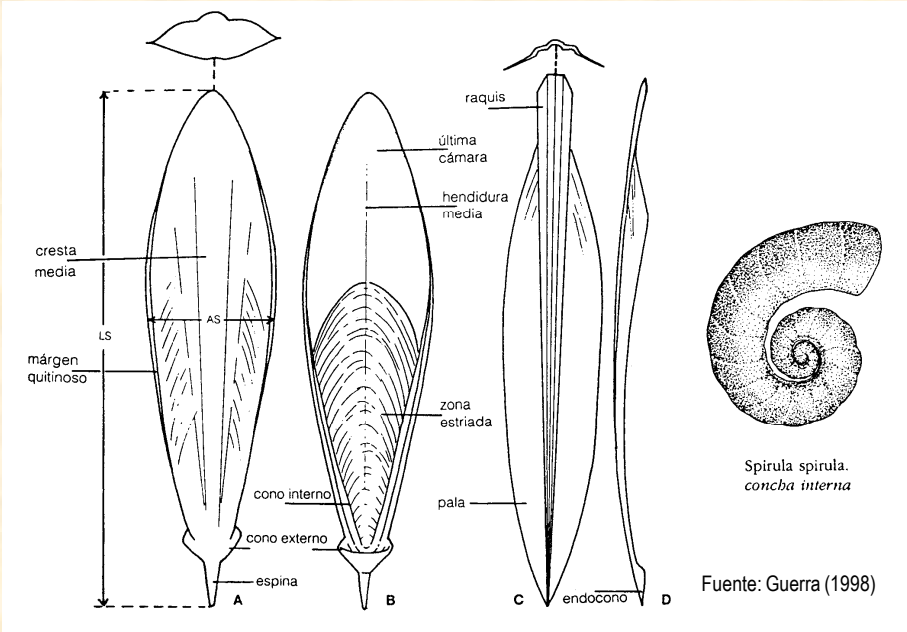


CARACTERES MORFOLÓGICOS DE VALOR SISTEMÁTICO EN CEFALÓPODOS

CONCHA



Fuente: Guerra (1998)





Referencias Bibliográficas

- García MD, Arnaldos MI & Presa JJ. 2007. *Guía visual de las prácticas de Zoología*. Libro- CD. edit.um
- Guerra A. 1998. *Mollusca, Cephalopoda*. En: Fauna Ibérica, vol. 1. Ramos, M.A. et al (Eds.) Museo Nacional de Ciencias Naturales, CSIC. Madrid
 - <http://biodidac.bio.uottawa.ca/>
 - <http://bancoimagenes.isftic.mepsyd.es/>