



OCW SZ 2009

OCW 2009
Universidad de Murcia
Dpto. Zoología y Antropología Física

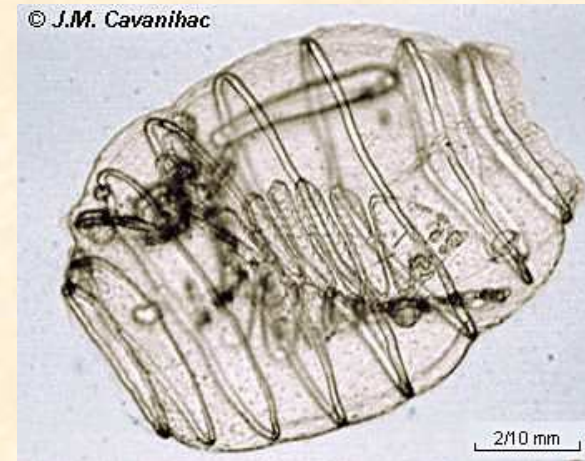
Tema 14

VERTEBRADOS I: PECES



CARACTERES GENERALES CORDADOS

- Notocorda
- Cordón nervioso dorsal
- Hendiduras branquiales faríngeas
- Endostilo





CLASIFICACIÓN CORDADOS

Filo Chordata

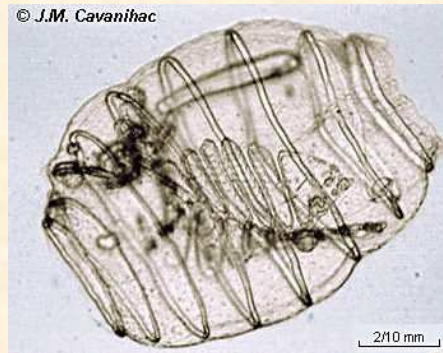
Subfilo Tunicata

Clase Ascidiacea



BIODIDAC © P. Crawford, UPEI

Clase Thaliacea



© J.M. Cavanhac

Clase Larvacea



Subfilo Cephalochordata



Fuente:
http://3.bp.blogspot.com/_seXpqn0aQo/SK1920X0VYI/AAAAAAAAAB1A/DaGV_C-fi00/s400/anfixo.jpg

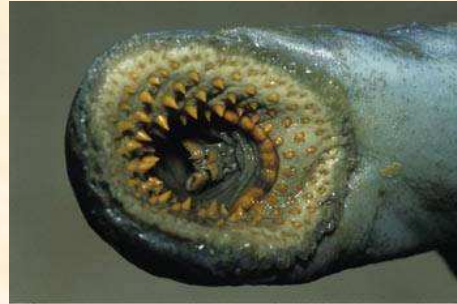


CLASIFICACIÓN

Filo Chordata

Subfilo Vertebrata

Clase Agnatha



Clase Condrichthyes



Clase Osteichthyes





CLASIFICACIÓN

Filo Chordata

Subfilo Vertebrata

Clase *Amphibia*



Clase *Reptilia*





CLASIFICACIÓN

Filo Chordata

Subfilo Vertebrata

Clase *Mammalia*



Clase *Aves*





PECES

- ¿Qué es un pez?



CARACTERES MORFOLÓGICOS DE VALOR SISTEMÁTICO EN PECES

- Forma del cuerpo
- Regiones corporales, aletas, escamas
- Coloración

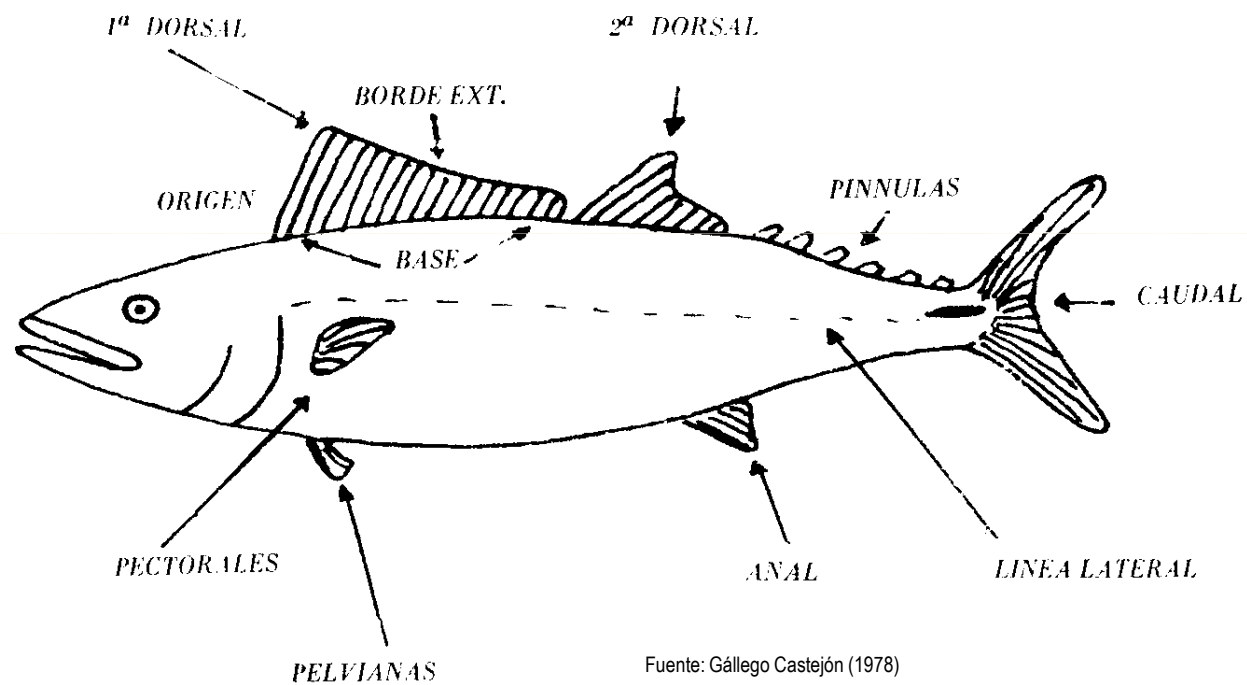




CARACTERES MORFOLÓGICOS DE VALOR SISTEMÁTICO EN PECES

FORMA DEL CUERPO

- Cuerpo hidrodinámico

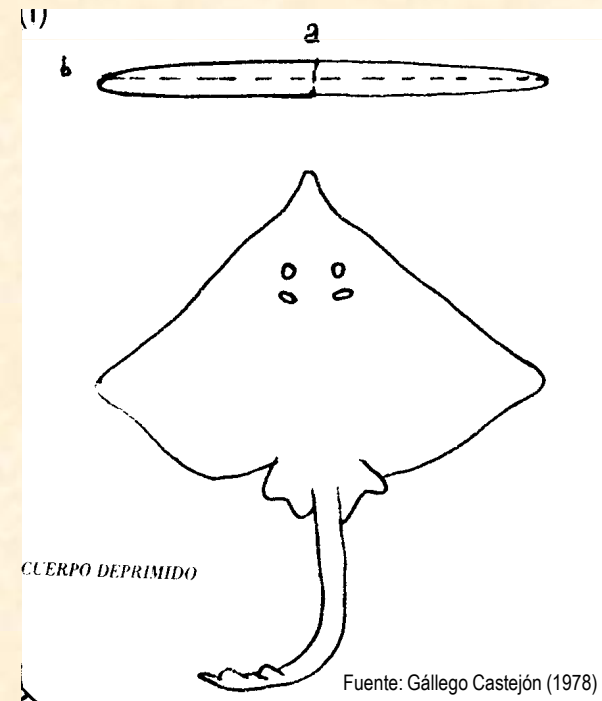
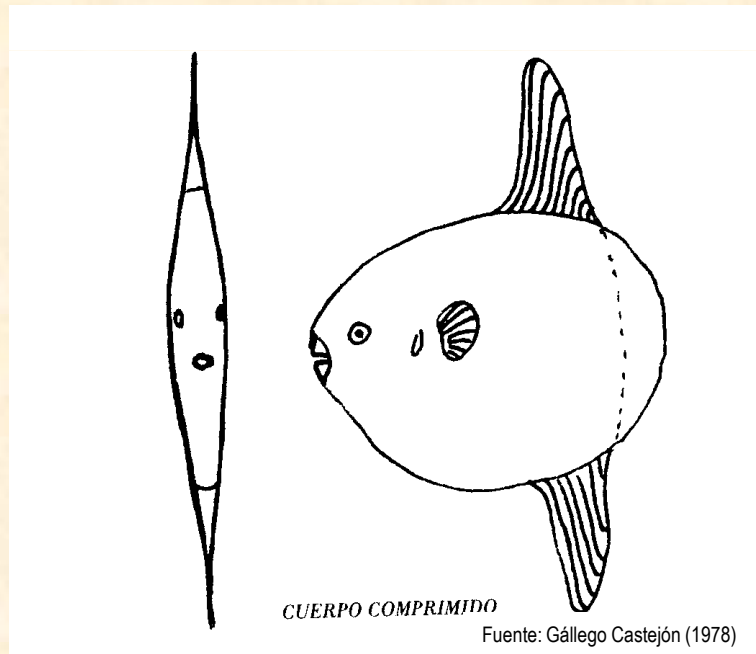
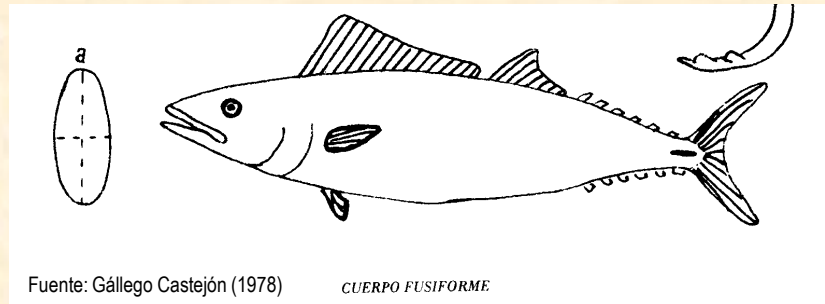


Fuente: Gállego Castejón (1978)



CARACTERES MORFOLÓGICOS DE VALOR SISTEMÁTICO EN PECES

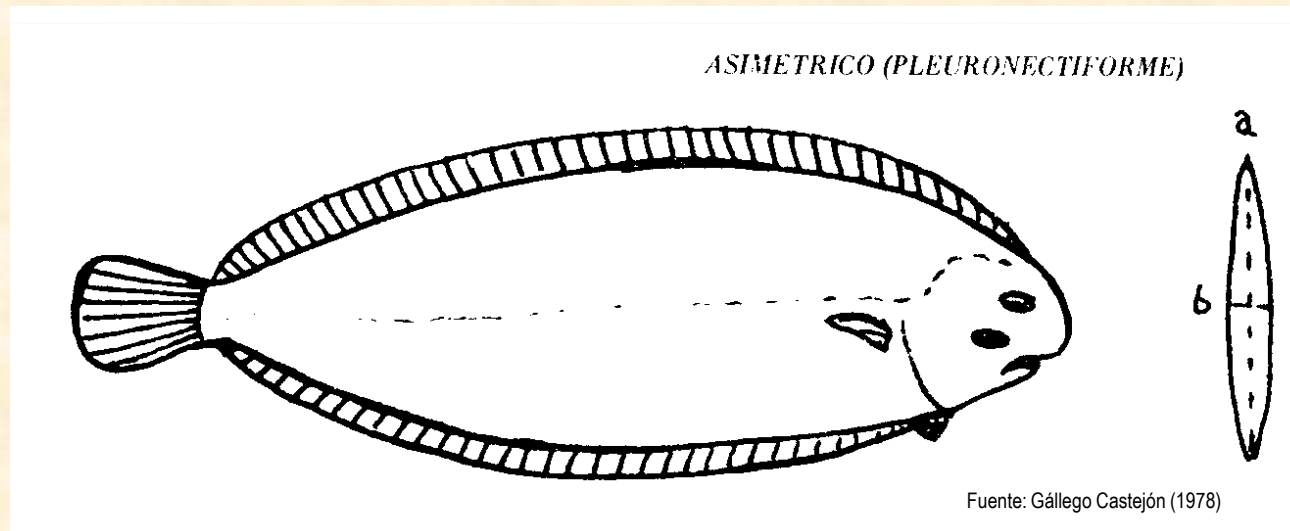
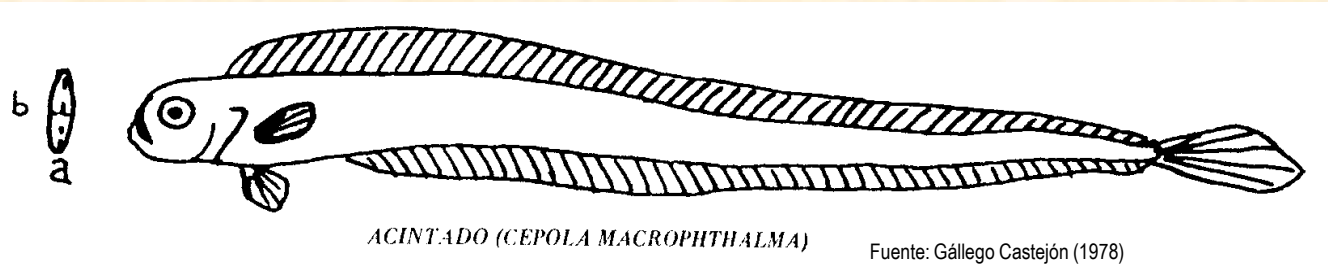
- Cuerpo hidrodinámico. Modificaciones:





CARACTERES MORFOLÓGICOS DE VALOR SISTEMÁTICO EN PECES

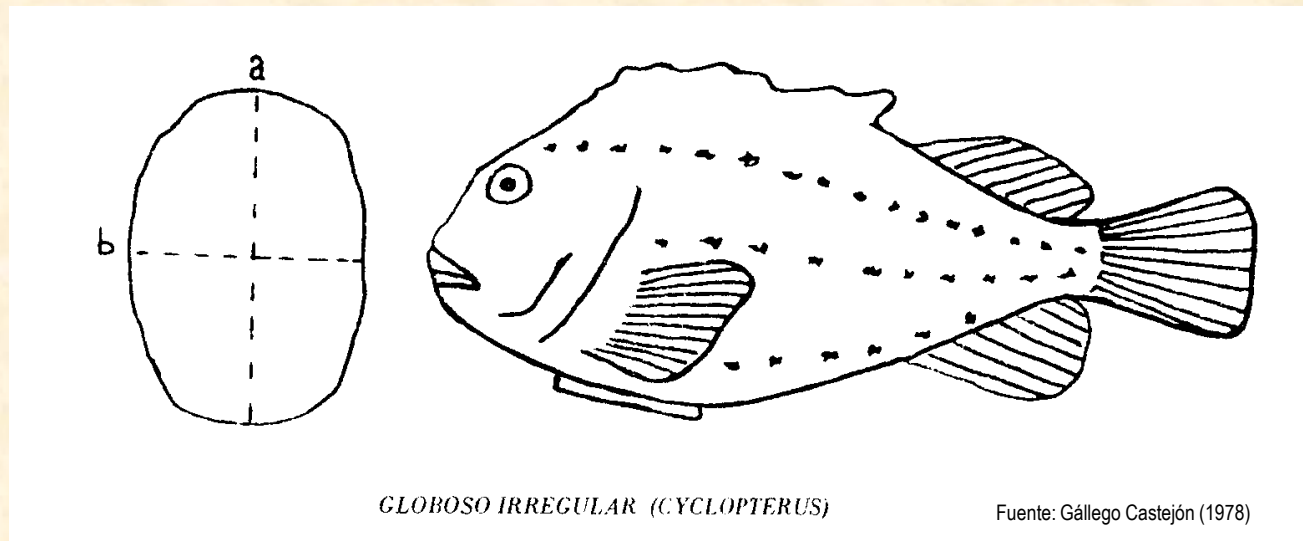
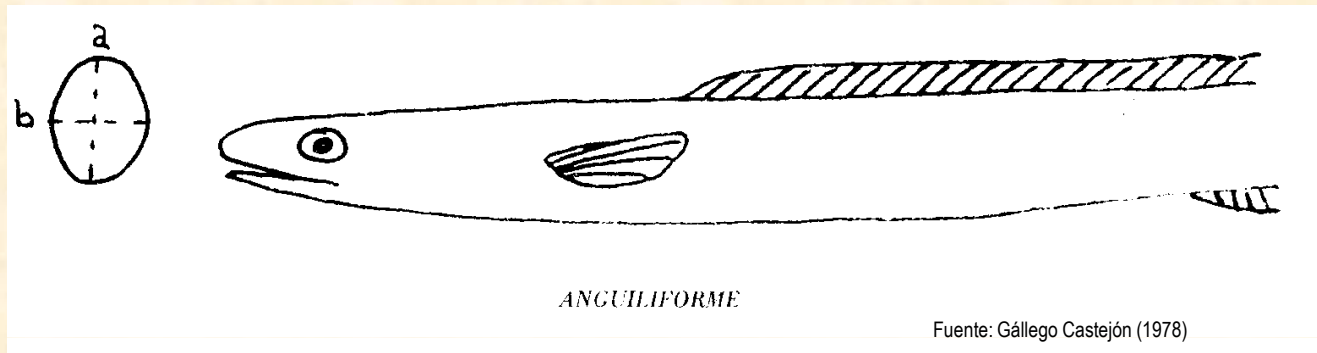
- Cuerpo hidrodinámico. Modificaciones:





CARACTERES MORFOLÓGICOS DE VALOR SISTEMÁTICO EN PECES

- Cuerpo hidrodinámico. Modificaciones:

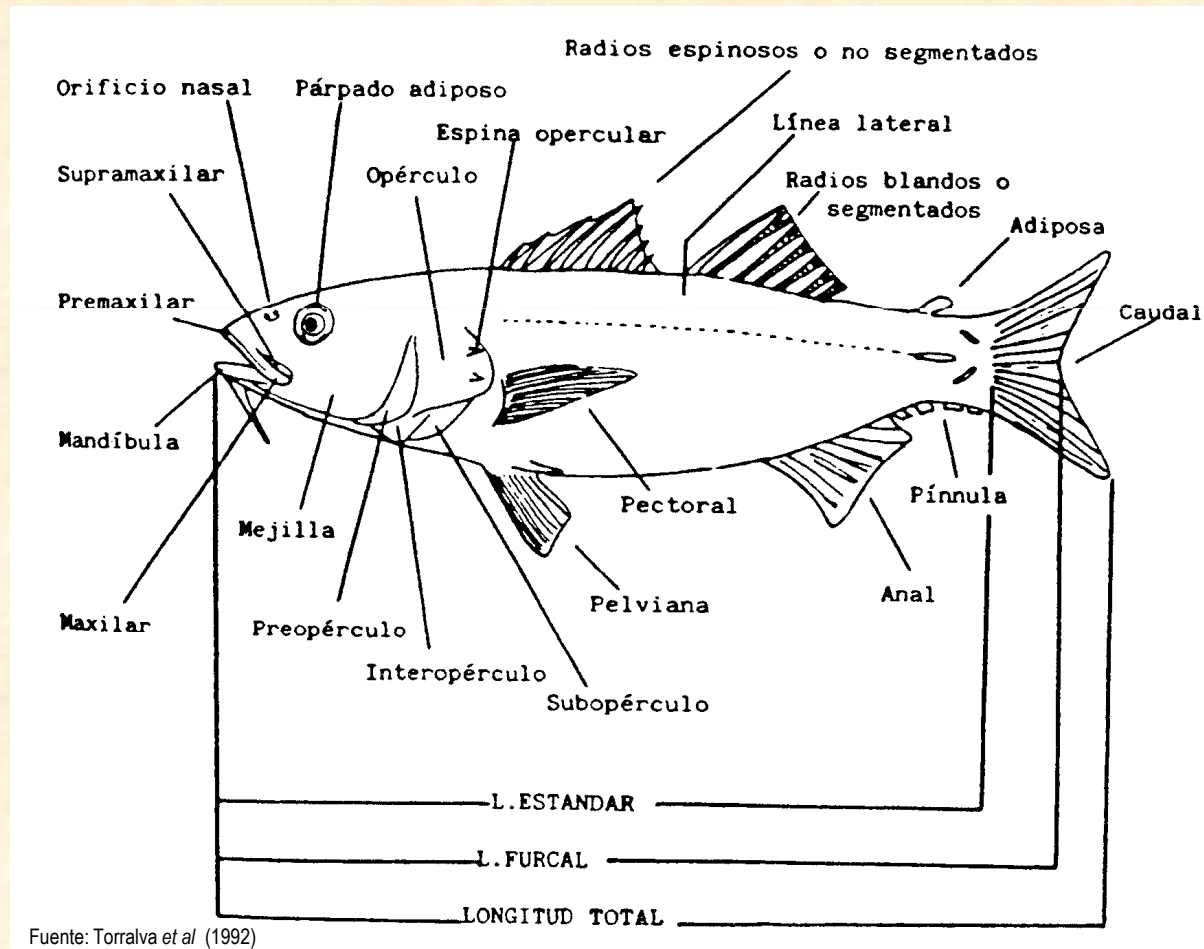




CARACTERES MORFOLÓGICOS DE VALOR SISTEMÁTICO EN PECES

REGIONES CORPORALES

- Región cefálica

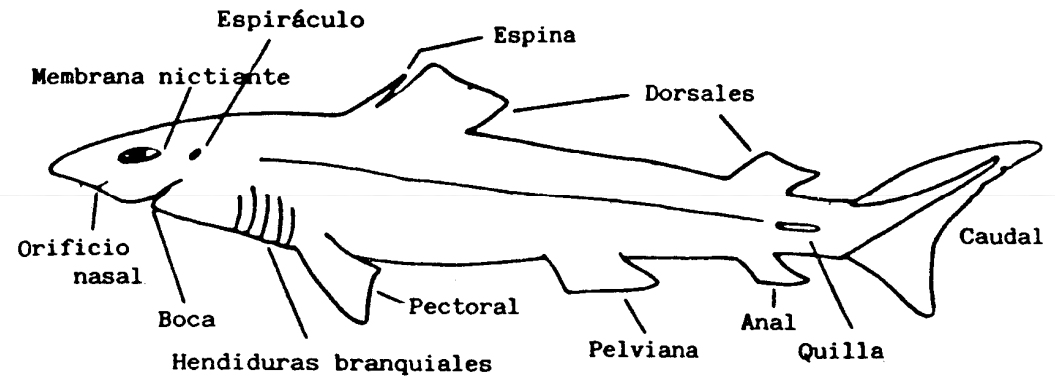




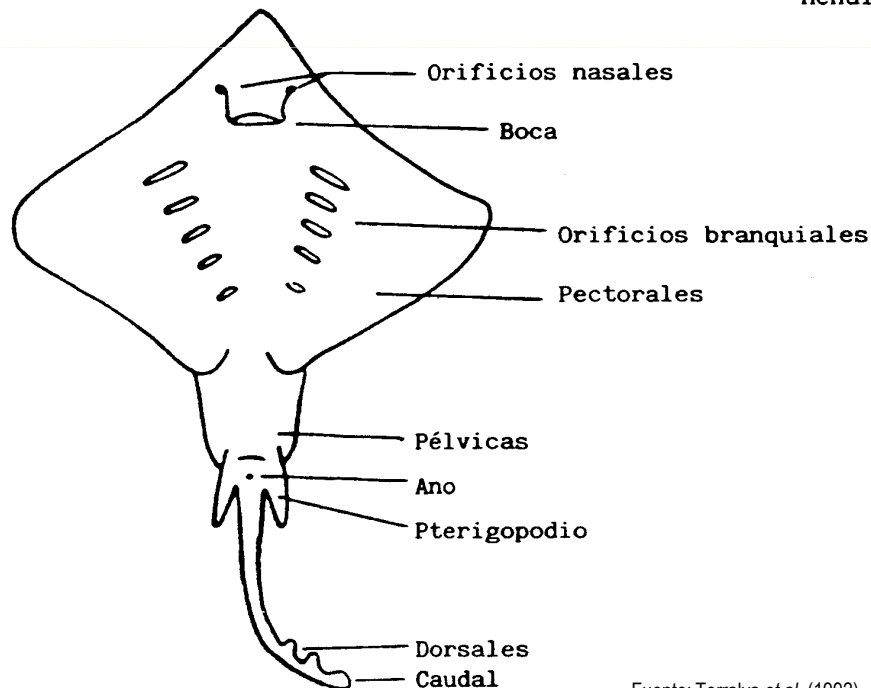
CARACTERES MORFOLÓGICOS DE VALOR SISTEMÁTICO EN PECES

REGIONES CORPORALES

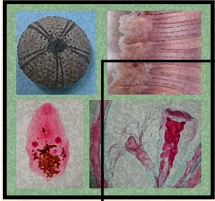
- Región cefálica



Fuente: Torralva *et al* (1992)



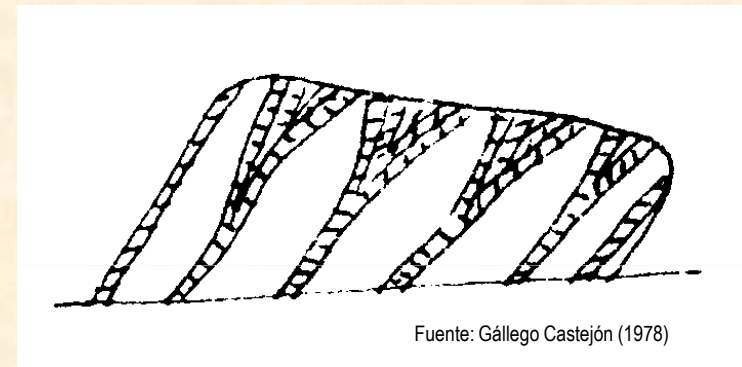
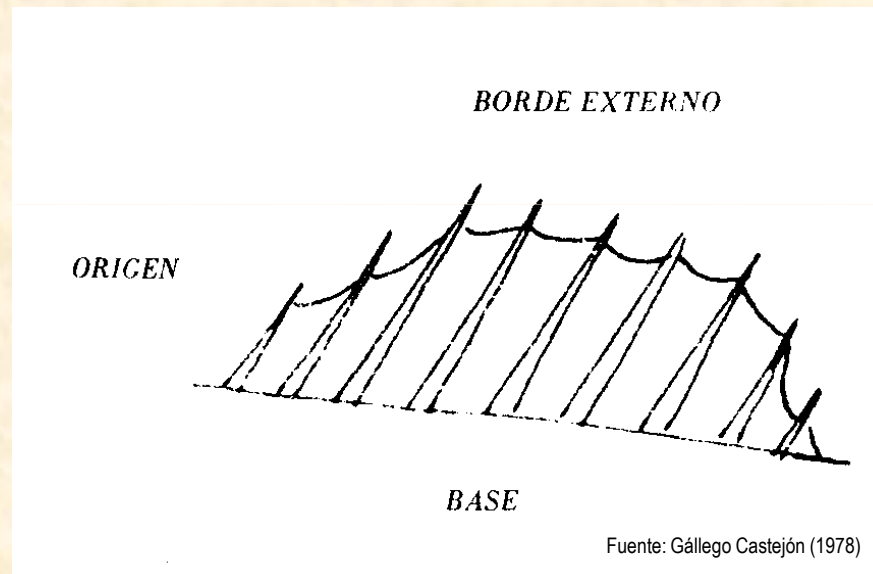
Fuente: Torralva *et al* (1992)



CARACTERES MORFOLÓGICOS DE VALOR SISTEMÁTICO EN PECES

REGIONES CORPORALES

- Tronco:
Aletas





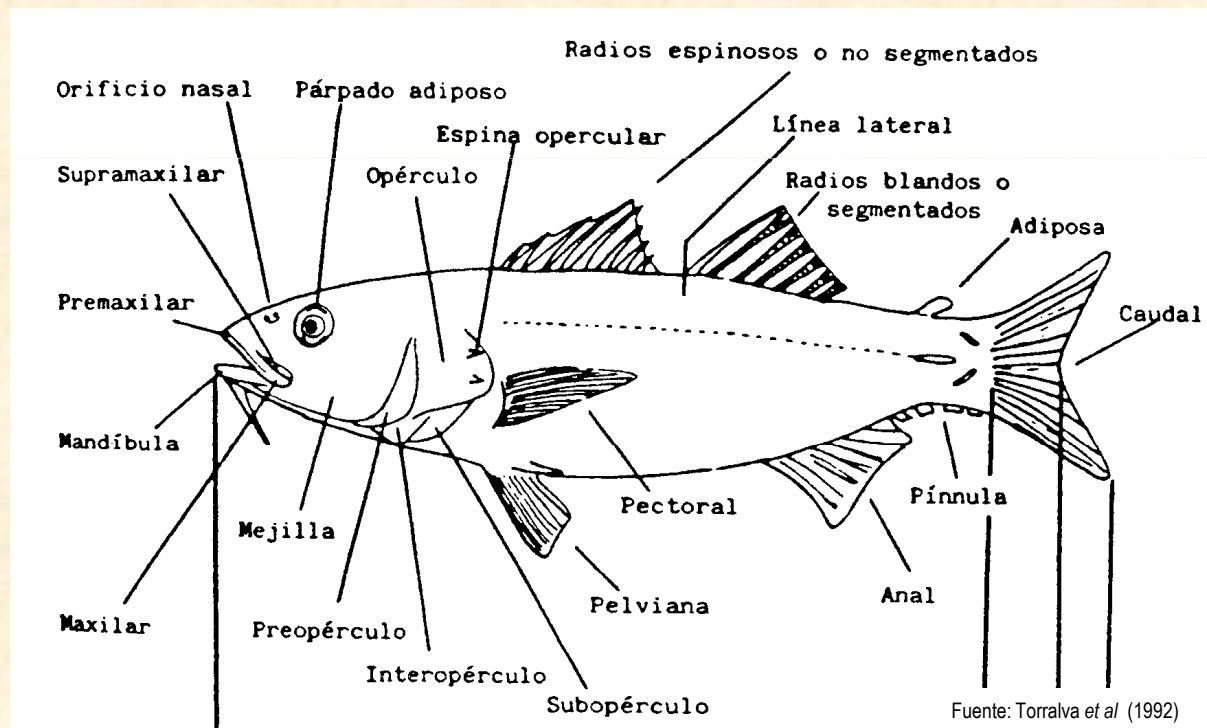
CARACTERES MORFOLÓGICOS DE VALOR SISTEMÁTICO EN PECES

REGIONES CORPORALES

- Tronco:

Aletas pares

Aletas impares





CARACTERES MORFOLÓGICOS DE VALOR SISTEMÁTICO EN PECES

REGIONES CORPORALES

- Tronco:

Aletas : Fórmula de las aletas

 Radios duros: números romanos

 Radios blandos: números arábigos

D XIV-I / 15

A II / 18

T 14

AB I / 15

C 17

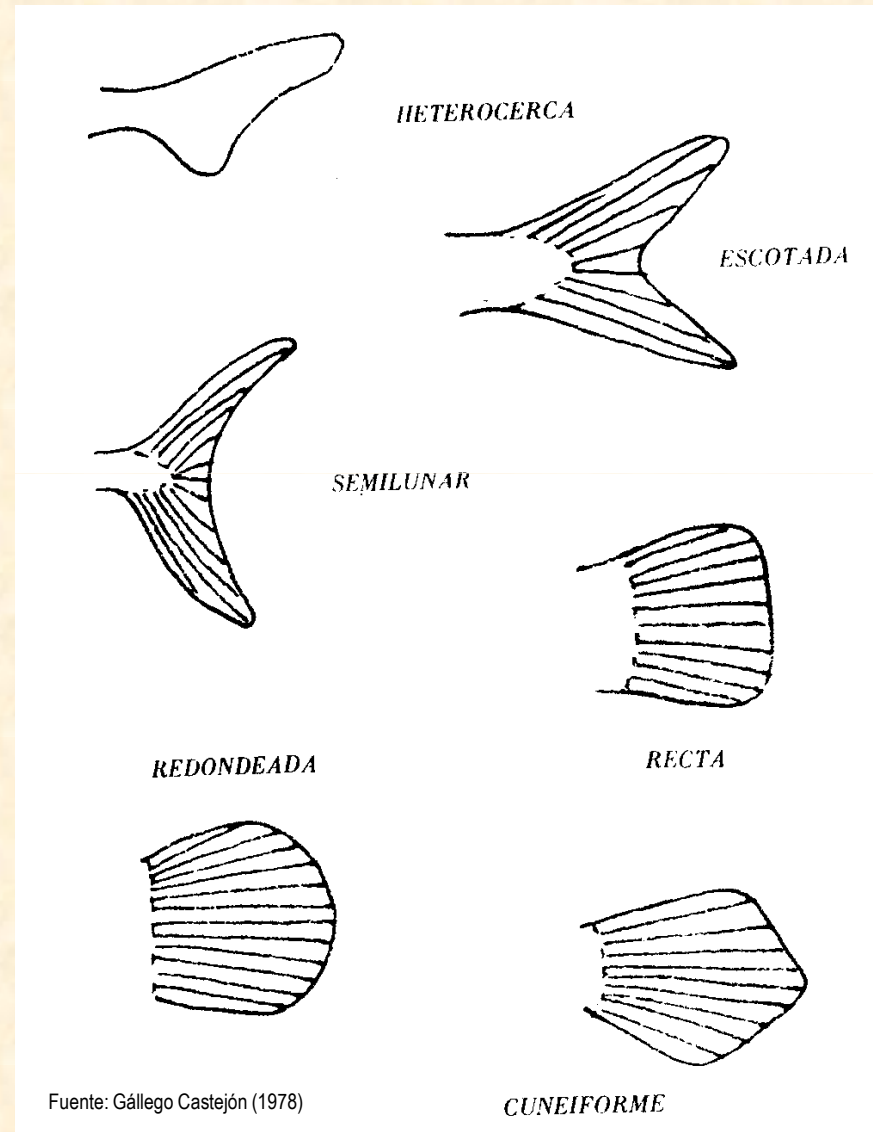




CARACTERES MORFOLÓGICOS DE VALOR SISTEMÁTICO EN PECES

REGIONES CORPORALES

- Tronco:
Forma aleta caudal

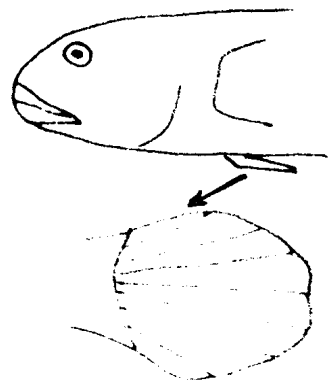
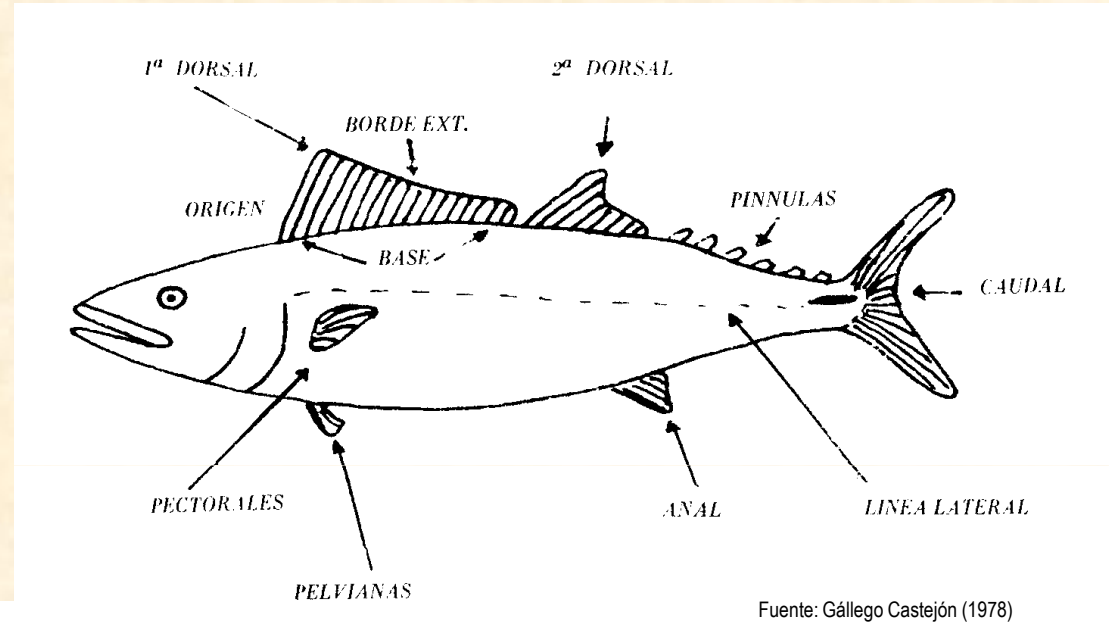




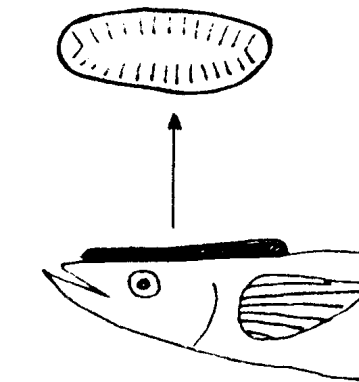
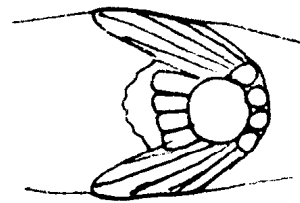
CARACTERES MORFOLÓGICOS DE VALOR SISTEMÁTICO EN PECES

REGIONES CORPORALES

- Tronco:
Modificaciones de las aletas



VENTOSA VENTRAL (COBIIDAE)



ORGANO ADHESIVO (ECHENEIDAE)

Fuente: Gállego Castejón (1978)



CARACTERES MORFOLÓGICOS DE VALOR SISTEMÁTICO EN PECES

REGIONES CORPORALES

- Tronco:

Escamas

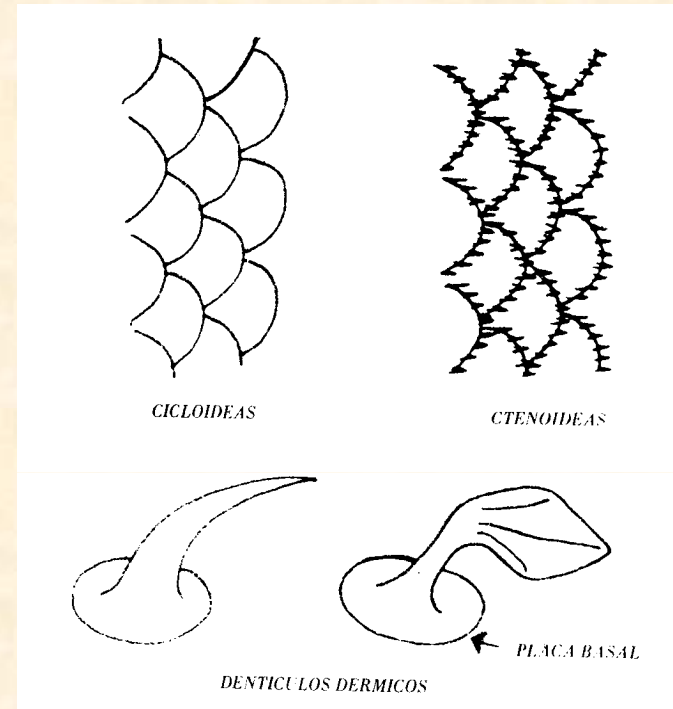
Dentículos dérmicos

Cicloideas

Ctenoideas

Ganoideas

De la línea lateral



Fuente: Gállego Castejón (1978)



CARACTERES MORFOLÓGICOS DE VALOR SISTEMÁTICO EN PECES

COLORACIÓN

- Ocelos





Referencias Bibliográficas

- Gállego Castejón, L. 1978. *Vertebrados Ibéricos, 1. Peces*. Luis Gállego Castejón ed. Sevilla
 - Torralva, M., Clemente, E. & García, M.D. 1992. *Manual de Prácticas de Cordados*. Secretariado de Publicaciones. Universidad de Murcia
-
- <http://biodidac.bio.uottawa.ca/>
 - <http://bancoimagenes.isftic.mepsyd.es/>