



OCW SZ 2009

OCW 2009
Universidad de Murcia
Dpto. Zoología y Antropología Física

Tema 15

VERTEBRADOS II: ANFIBIOS Y REPTILES



ESTUDIO GENERALIZADO DE ANFIBIOS

- Piel lisa y húmeda
- Sin escamas
- Tipos Morfológicos: Ápodos, Urodelos y Anuros





CLASIFICACIÓN ANFIBIOS

Orden Apoda (Gymnophiona)



Orden Urodela (Caudata)



Orden Anura (Salientia)





CARACTERES MORFOLÓGICOS DE VALOR SISTEMÁTICO EN ANFIBIOS

COLORACIÓN

- Muy variable

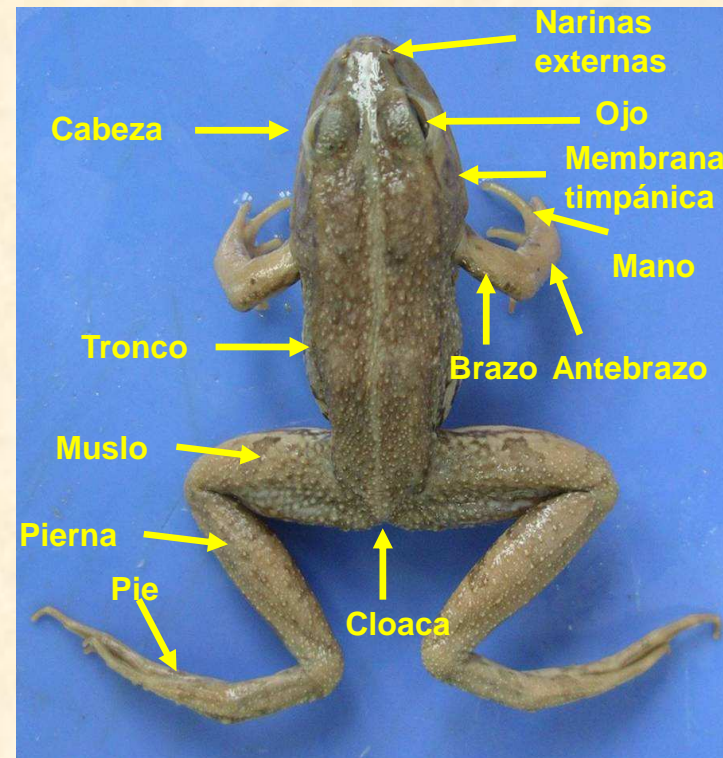




CARACTERES MORFOLÓGICOS DE VALOR SISTEMÁTICO EN ANFIBIOS

REGIONES CORPORALES

- Simetría bilateral externa
- Cabeza, Tronco y cola (Urodelos)
- Cabeza:
 - Narinas externas
 - Ojos
 - Tímpanos
 - Boca
 - Glándulas parótidas

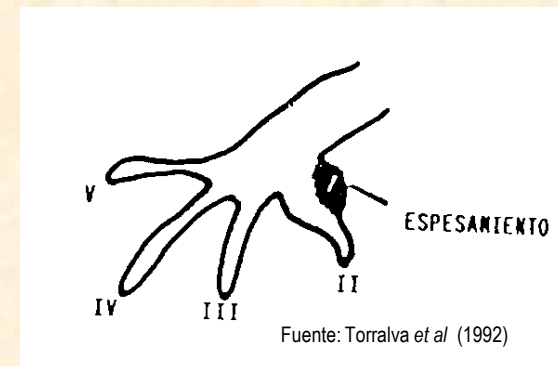
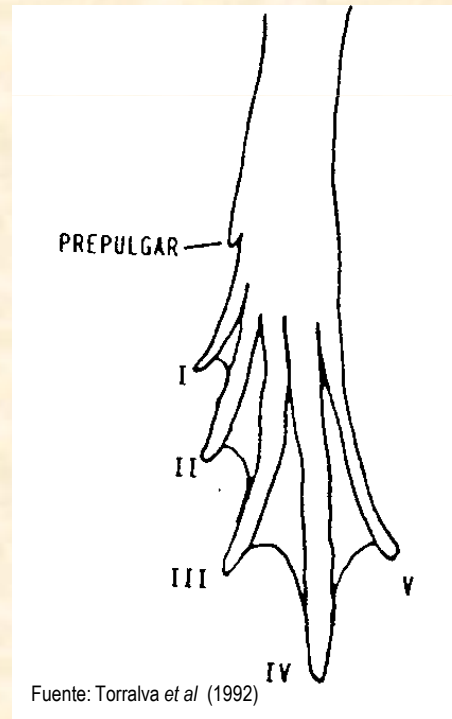
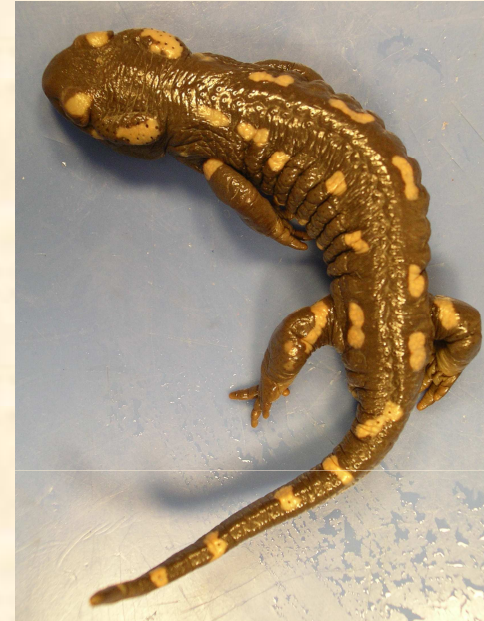




CARACTERES MORFOLÓGICOS DE VALOR SISTEMÁTICO EN ANFIBIOS

REGIONES CORPORALES

- Tronco: Extremidades
 - Extremidad anterior
 - Extremidad posterior





CARACTERES MORFOLÓGICOS DE VALOR SISTEMÁTICO EN ANFIBIOS

PIEL

- Desnuda
- Lisa
- Mucosa y húmeda
- Fría





ESTUDIO GENERALIZADO DE REPTILES

- Exoesqueleto de escamas córneas epidérmicas





CLASIFICACIÓN REPTILES

Orden Chelonia



Orden Sphenodonta



Orden Squamata



Orden Crocodylia





TIPOS MORFOLÓGICOS REPTILES

SAURIOS



OFIDIOS



QUELONIOS

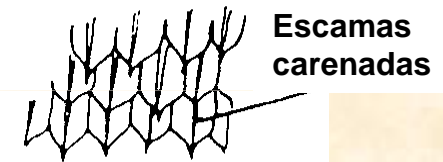




CARACTERES MORFOLÓGICOS DE VALOR SISTEMÁTICO EN SAURIOS

MORFOLOGÍA EXTERNA

- Cabeza, Tronco y Cola



Escamas carenadas



Escamas granulares

Fuente: Nadal *et al.* (1968)



CARACTERES MORFOLÓGICOS DE VALOR SISTEMÁTICO EN SAURIOS

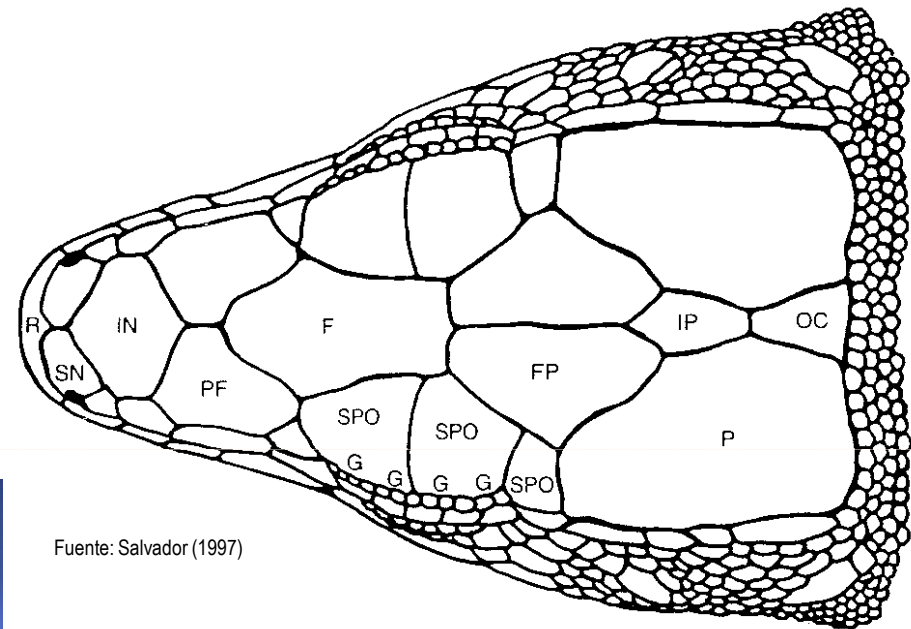
MORFOLOGÍA EXTERNA

• Cabeza: Escamas

Esquema general de la disposición de las escamas de la cabeza de un lacértido en vistas dorsal (A), lateral (B) y ventral (C). C: collar; F: frontal; FP: frontoparietal;

G: gránulos supraciliares; IN: internasal; IP: interparietal; L: loreal; MA: masetérica; ME: mental; OC: occipital; P: parietal; PF: prefrontal; PG: pliegue gular; PN: postnasal; R: rostral;

SC: supraciliar; SL: sublabial; SM: submaxilar; SN: supranasal; SPL: supralabial; SPO: supraocular; ST: supratemporal; T: timpánica



Fuente: Salvador (1997)

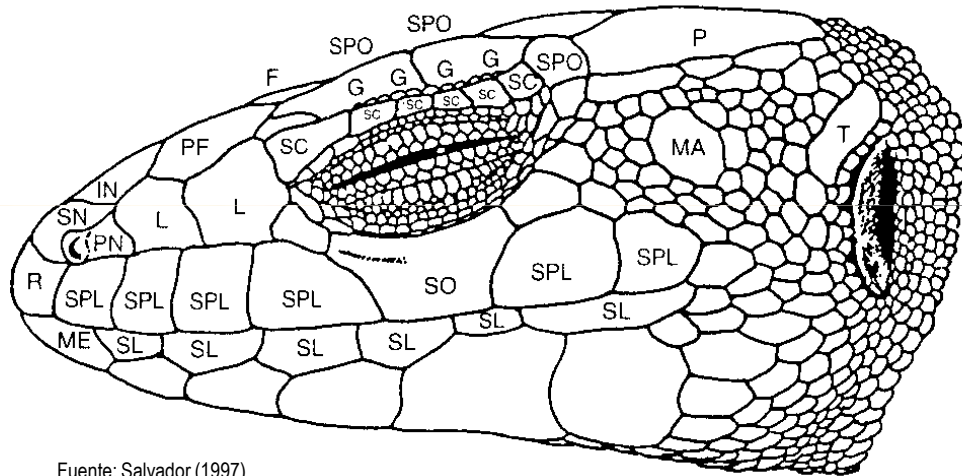




CARACTERES MORFOLÓGICOS DE VALOR SISTEMÁTICO EN SAURIOS

MORFOLOGÍA EXTERNA

• Cabeza: Escamas



Fuente: Salvador (1997)

. Esquema general de la disposición de las escamas de la cabeza de un lacértido en vistas dorsal (A), lateral (B) y ventral (C). C: collar; F: frontal; FP: frontoparietal;

G: gránulos supraciliares; IN: internasal; IP: interparietal; L: loreal; MA: masetérica; ME: mental; OC: occipital; P: parietal; PF: prefrontal; PG: pliegue gular; PN: postnasal; R: rostral;

SC: supraciliar; SL: sublabial; SM: submaxilar; SN: supranasal; SPL: supralabial; SPO: supraocular; ST: supratemporal; T: timpánica



CARACTERES MORFOLÓGICOS DE VALOR SISTEMÁTICO EN SAURIOS

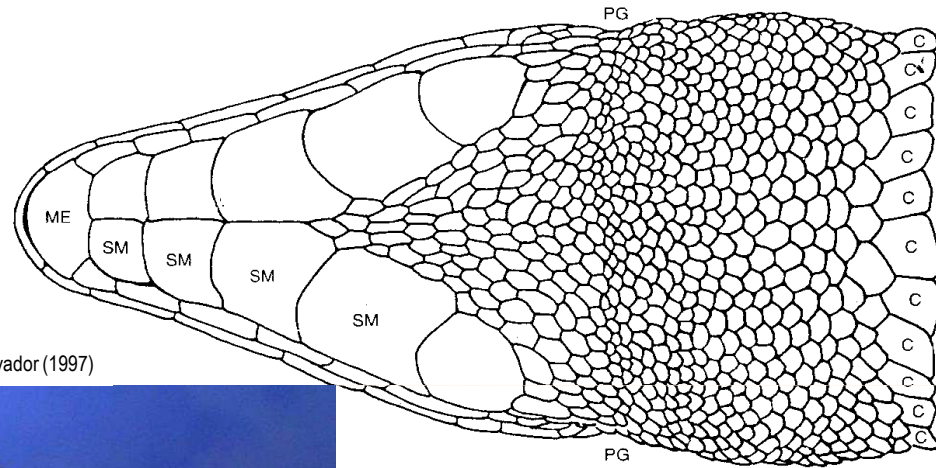
MORFOLOGÍA EXTERNA

• Cabeza: Escamas

Esquema general de la disposición de las escamas de la cabeza de un lacértido en vistas dorsal (A), lateral (B) y ventral (C). C: collar; F: frontal; FP: frontoparietal;

G: gránulos supraciliares; IN: internasal; IP: interparietal; L: loreal; MA: masetérica; ME: mental; OC: occipital; P: parietal; PF: prefrontal; PN: postnasal; R: rostral;

SC: supraciliar; SL: sublabial; SM: submaxilar; SN: supranasal; SPL: supralabial; SPO: supraocular; ST: supratemporal; T: timpánica



Fuente: Salvador (1997)

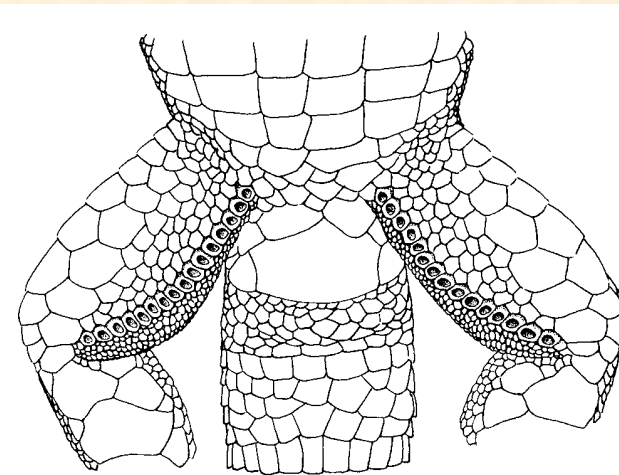




CARACTERES MORFOLÓGICOS DE VALOR SISTEMÁTICO EN SAURIOS

MORFOLOGÍA EXTERNA

- Cabeza:
 - Boca
 - Hocico
 - Ojos
 - Membrana timpánica
- Extremidades
- Abertura coacal
- Lámina preanal



Aspecto ventral de la parte posterior del cuerpo y región cloacal

de un lacértido, mostrando la posición de los poros femorales.

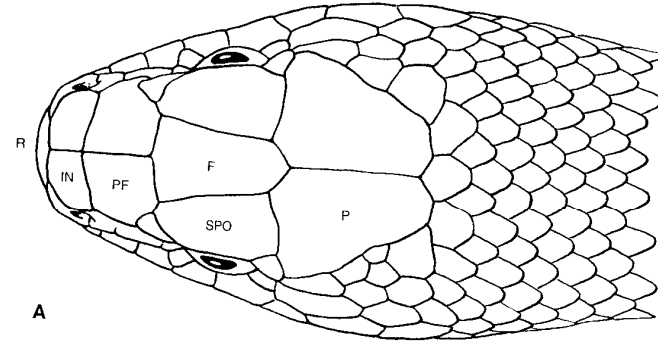
Fuente: Salvador (1997)



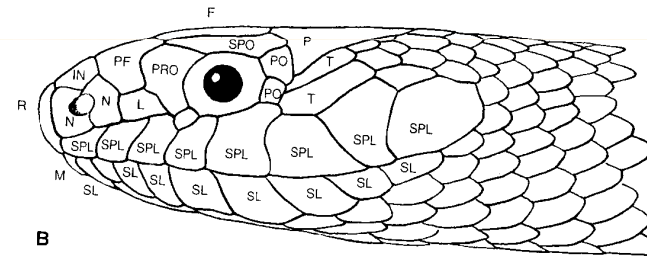
CARACTERES MORFOLÓGICOS DE VALOR SISTEMÁTICO EN OFIDIOS

MORFOLOGÍA EXTERNA

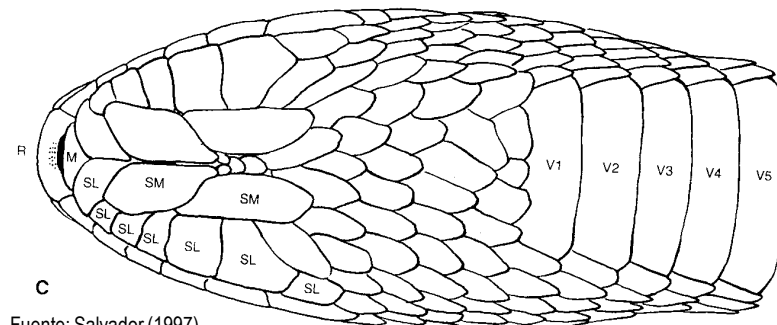
- Cabeza, tronco y cola
- Cabeza:
 - Ojos
 - Placas
- Tronco: Escamas



A



B



C

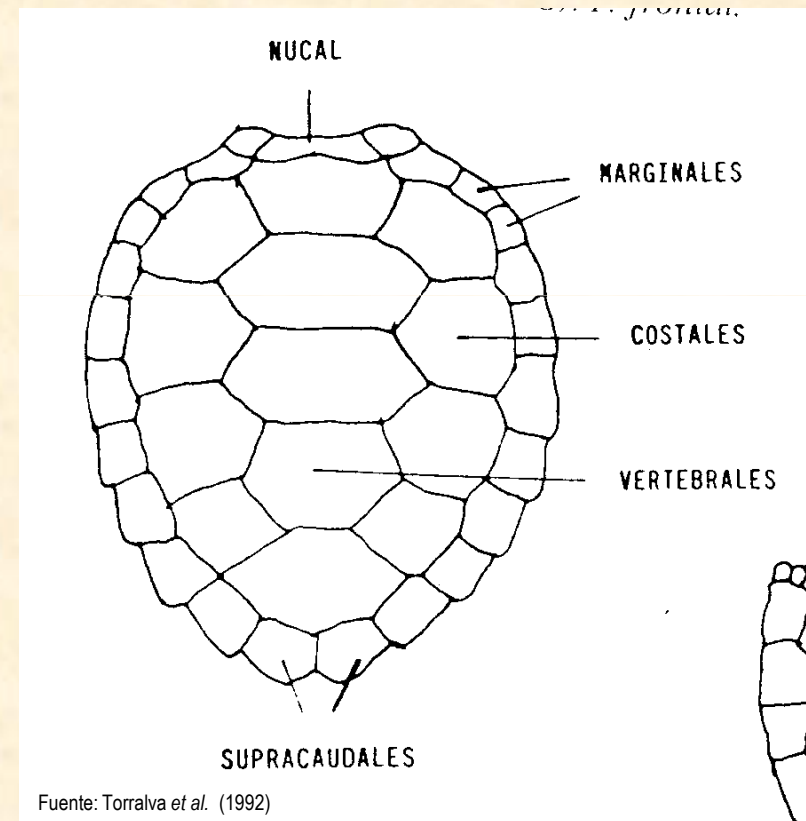
Fuente: Salvador (1997)



CARACTERES MORFOLÓGICOS DE VALOR SISTEMÁTICO EN QUELONIOS

PLACAS CÓRNEAS

- Espaldar o caparazón
- Peto o plastrón

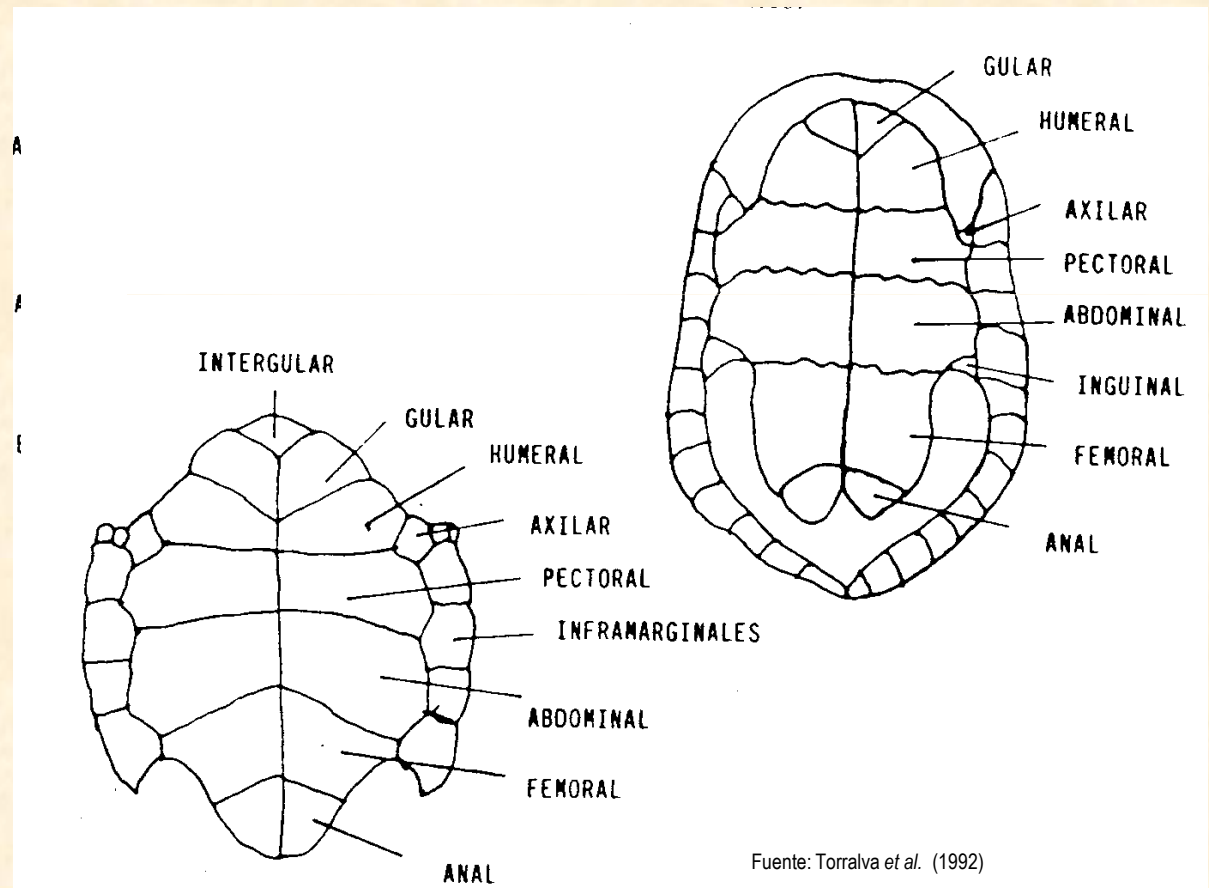




CARACTERES MORFOLÓGICOS DE VALOR SISTEMÁTICO EN QUELONIOS

PLACAS CÓRNEAS

- Espaldar o caparazón
- Peto o plastrón





Referencias Bibliográficas

- Nadal J, Vericad JR, Vidal A, Martinez-Rica JP & Ballcells R. 1968. *Guión para trabajos prácticos de Zoología-Cordados*. Publicaciones del Centro Pirenaico de Biología Experimental. Barcelona.
 - Salvador A. (Coord.)1997. *Reptiles*. En: Fauna Iberica Vol.10. Ramos MA (Eds.) Museo Nacional de Ciencias Naturales. CSIC. Madrid
 - Torralva M, Clemente E & García MD. 1992. *Manual de Prácticas de Cordados*. Secretariado de Publicaciones. Universidad de Murcia
- <http://biodidac.bio.uottawa.ca/>
 - <http://bancoimagenes.isftic.mepsyd.es/>