



OCW SZ 2009

OCW 2009
Universidad de Murcia
Dpto. Zoología y Antropología Física

Simulación de estudio de casos

QUELICERADOS Y MIRIÁPODOS

Casos resueltos

- Identificación 1: Quilópodo



Identificación 1

- * Con antenas bífidas en su parte anterior. **Clase PAUROPODA**
- * Antenas simples
- o Todos los segmentos alternativamente con y sin patas. **Clase SYMPHYLA.**
.....Género único **Scolopendrella**
- o Todos los segmentos portando patas, al menos en la mayor parte del cuerpo
 - ✓ Dos pares de patas por segmento. **Clase DIPLOPODA**
 - ✓ Un solo par de patas. **Clase CHILOPODA**





Clase CHILOPODA

- Con 15 pares de patas
 - ☐ Terguitos de talla diferente, alternativamente grandes y pequeños.
 - Ocelos numerosos, cuerpo alargado.***Lithobius***
 - Sin ocelos.***Henicops***
 - ☐ Con 9 tergitos aparentes de tamaño similar.***Scutigera***
- **Con más de 15 pares de patas. Terguitos todos de la misma talla. Juveniles con el mismo número de patas que los adultos.**





Simulación de estudio de casos

QUELICERADOS

Casos a resolver

Caso 1



Caso 2



Caso 2



Caso 2



Caso 3



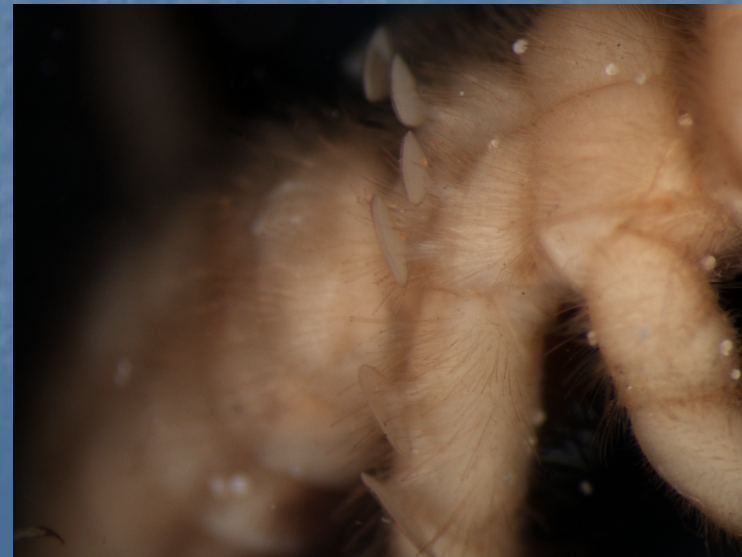
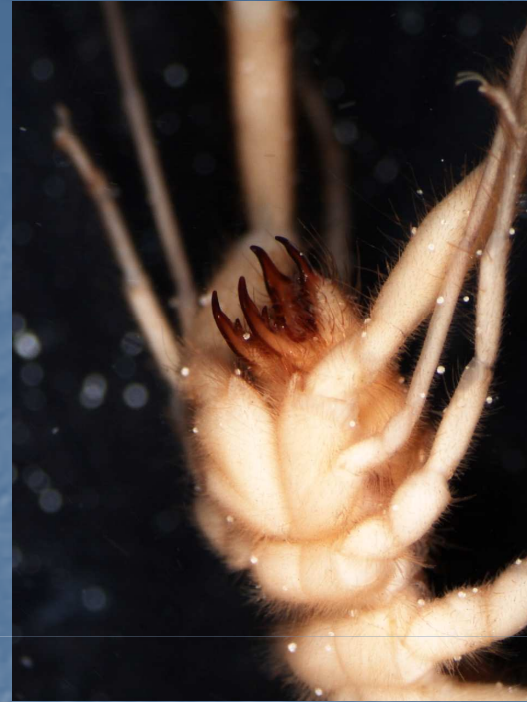
Caso 4



Caso 5



Caso 6



Caso 7



Caso 8





Soluciones:

Caso 1: *Buthus occitanus*

Caso 2: *Argiope* sp.

Caso 3: Ixodidae

Caso 4: Oribatidae

Caso 5: Gamasidae

Caso 6: Solífugo

Caso 7: Pseudoescorpión

Caso 8: Picnogónido

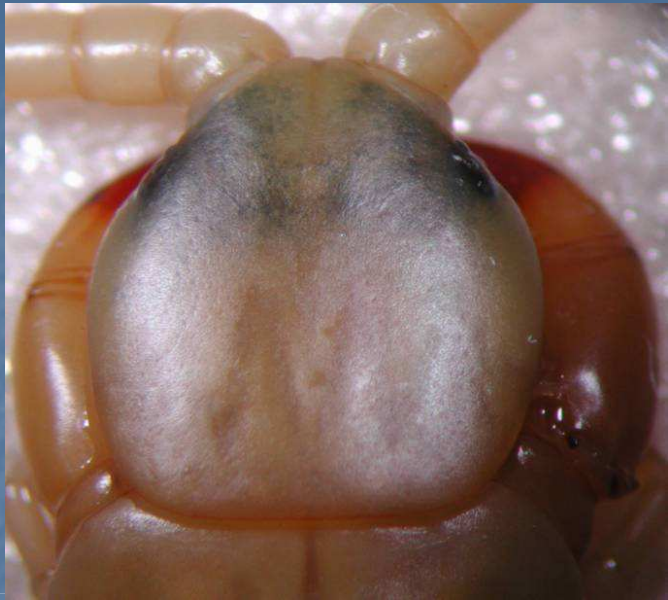


Simulación de estudio de casos

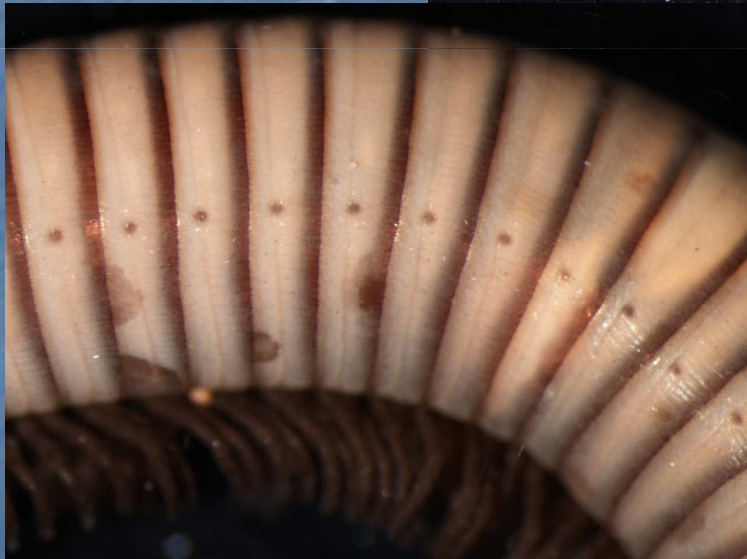
MIRIÁPODOS

Casos a resolver

Caso 1



Caso 2



Caso 3



Caso 3





Soluciones:

Caso 1: *Scolopendra* sp.

Caso 2: *Iulus* sp.

Caso 3: *Bothriogaster* sp.