



OCW SZ 2009

OCW 2009  
Universidad de Murcia  
Dpto. Zoología y Antropología Física

Simulación de estudio de casos

# CNIDARIOS

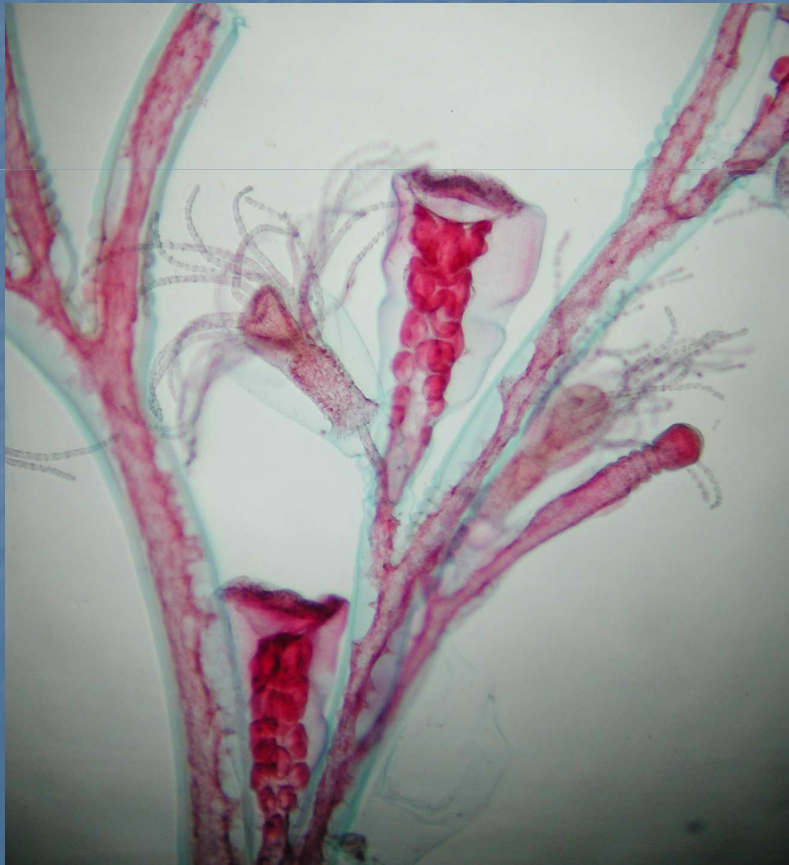
## Casos resueltos

- Identificación 1: Hidroideo con medusa libre
- Identificación 2: Hidroideo sin medusa libre



# Identificación 1

- Formas pólipos, fijos, a menudo formando colonias  
.../...
- Formas nadadoras, pelágicas  
.../...

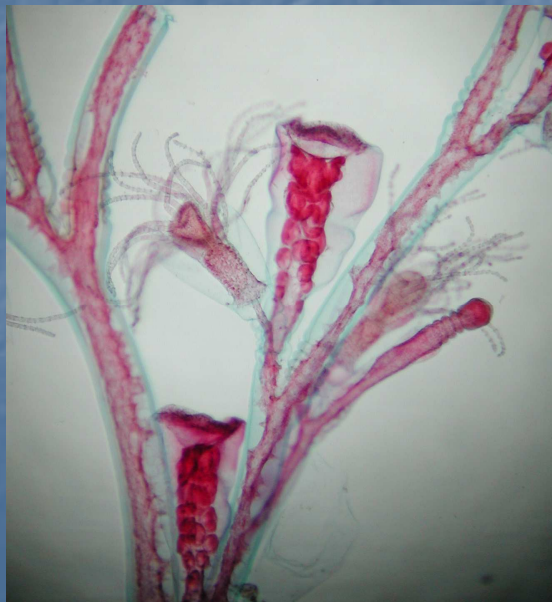




- Formas pólipo, fijos, a menudo formando colonias

- Boca circular en el extremo de una estructura que sobresale del resto del cuerpo del animal (hipostoma). Cavidad interior del pólipo sencilla, sin tabiques interiores..... **Hidrarios (Clase Hydrozoa) p.2**

- Boca en una hendidura alargada, situada en el centro de un disco oral situado al mismo nivel que la porción superior del cuerpo. Cavidad interior del pólipo dividida, periféricamente, por tabiques, que organizan cámaras alrededor de la cavidad central..... **Coralarios (Clase Anthozoa) p.13**







## HIDRARIOS (Clase *Hydrozoa*)

### PÓLIPOS

- Pólipos desnudos, no rodeados por un cáliz quitinoso; el perisarco no se extiende más que alrededor del hidrocaule ..... ***O. Gymnoblattida*** p.2
- Pólipos rodeados por un cáliz en forma de campana, o incluidos en una cápsula quitinosa, en la que pueden retraerse..... ***O. Calyptoblattida*** p.6





## **Orden CALYPTOBLASTIDA**

- Hidrotecas en forma de tubos cortos, con el borde siempre entero, donde los pólipos no pueden retraerse por completo. Pedúnculo nulo o formado por 1-2 artejos, ensanchados en collarete. Gonotecas ovoides; las hembras con orificio lateral o terminal, dejando salir dos pólipos normales. Sin medusas ..... **Fam. Haleciidae** p.6
- Hidrotecas en forma de tubos alargados, que pueden alojar por completo al pólipo, a veces unidas por su base al tallo. Gonotecas agregadas en una masa compacta. Sin medusas..... **Fam. Lafoeidae** p.7
- Hidrotecas en forma de campana, vaso o cangilón.







□ Hidrotecas en forma de campana, corta o alargada, pedunculada, con el borde circular, entero o dentado. Pedúnculo en general anillado o espiralado, al menos en parte. Ciertos géneros producen medusas.

.../...

□ Hidrotecas en forma de vaso o cangilón, siempre sésiles, más o menos soldadas lateralmente al tallo o, incluso, parcialmente incluidas en él. Siempre sin medusas.





- Hidrotecas en forma de campana, corta o alargada, pedunculada, con el borde circular, entero o dentado. Pedúnculo en general anillado o espiralado, al menos en parte. Ciertos géneros producen medusas.
  - ▶ Hidrotecas sin opérculo **Fam. Campanulariidae** p.7
  - ▶ Hidrotecas cerradas por un opérculo de dos o más valvas, que se abaten. **Fam. Campanulinidae** p.9
- Hidrotecas en forma de vaso o cangilón, siempre sésiles, más o menos soldadas lateralmente al tallo o, incluso, parcialmente incluidas en él. Siempre sin medusas.





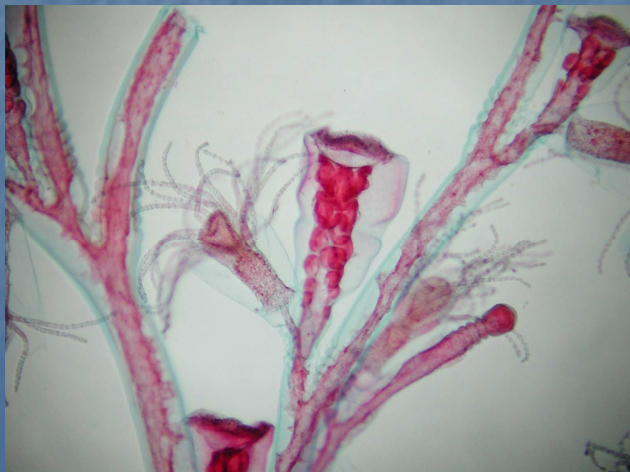
## ***Familia CAMPANULARIIDAE***

### Clave de géneros

- Colonias productoras de medusas libres

.../...

- Colonias productoras de medusoides, parecidos a medusas con 4 tentáculos cortos pero que nunca se separan. ***Gonothyraea***
- Gonotecas con individuos reproductores de forma variable, nunca con forma de medusa, que permanecen siempre fijos. ***Campanularia***



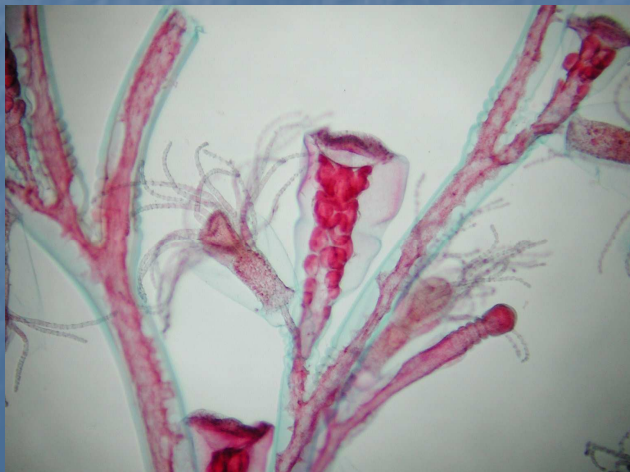




## ***Familia CAMPANULARIIDAE***

### Clave de géneros

- Colonias productoras de medusas libres
  - Pólipos saliendo directamente de estolones rampantes .../...
  - Pólipos saliendo de un tallo erguido ***Obelia***
- Colonias productoras de medusoides, parecidos a medusas con 4 tentáculos cortos pero que nunca se separan. ***Gonothyraea***
- Gonotecas con individuos reproductores de forma variable, nunca con forma de medusa, que permanecen siempre fijos. ***Campanularia***





### Clave de especies

- Pólipos naciendo directa y aisladamente de estolones basales rampantes sobre diversos sustratos.

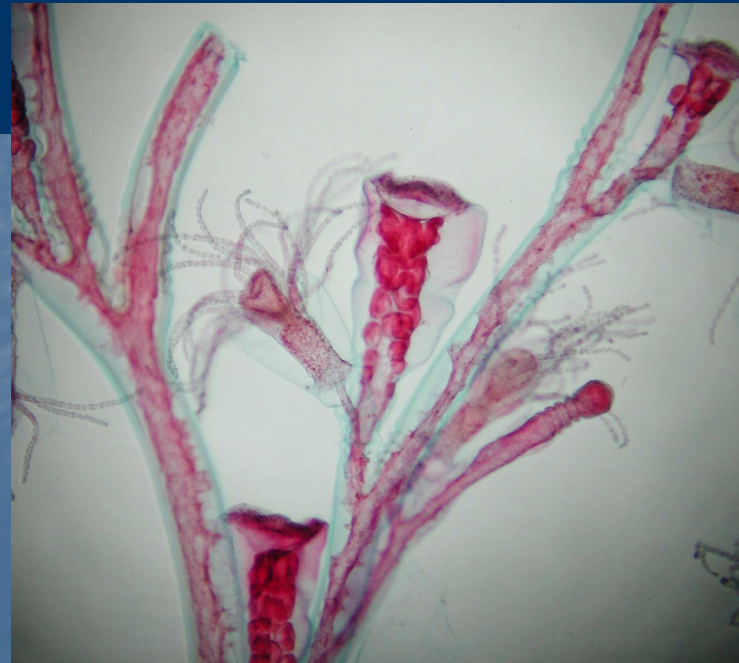
.../...

- Pólipos surgiendo de un tallo erguido que parte de los estolones, simple o ramificado, con hidrocladios delgados.

Tallos formados por varios tubos unidos (fasciculados), alcanzando 12-25 mm de longitud. Borde de los cálices dentado.

.../...

Tallos no fasciculados.





▶ Borde del cáliz dentado o, al menos, festoneado.  
.../...

▶ Borde del cáliz no dentado.







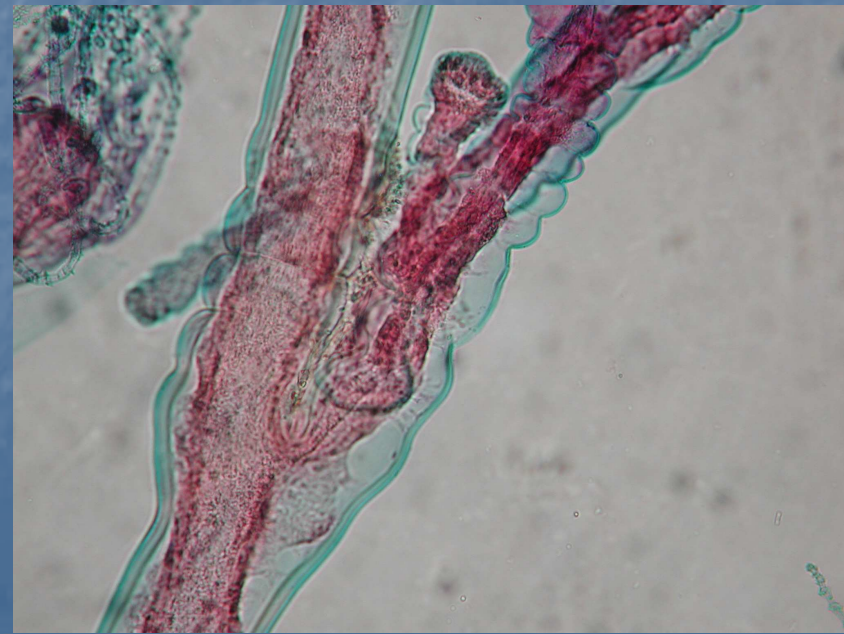
▶ Borde del cáliz dentado o, al menos, festoneado.

.../...

▶ Borde del cáliz no dentado.

❖ Entrenudos ensanchándose en su extremo distal, presentando una dilatación lateral de donde parte el pedúnculo del cáliz siguiente. Gonotecas en forma de urna, acabadas en un tubo muy estrecho. Con medusas. Tallos simples o bifurcados, flexuosos o angulosos, de unos 25 mm..... ***Obelia geniculata***

❖ Entrenudos cilíndricos, de similar anchura.



# Identificación 2



## **HIDRARIOS (Clase *Hydrozoa*)**

### **PÓLIPOS**

- Pólipos desnudos, no rodeados por un cáliz quitinoso; el perisarco no se extiende más que alrededor del hidrocaule . . . . . ***O. Gymnoblantida*** p.2

### ***Gymnoblantida* p.2**

- Pólipos rodeados por un cáliz en forma de campana, o incluidos en una cápsula quitinosa, en la que pueden retraerse . . . . .

### ***O. Calyptoblantida* p.6**

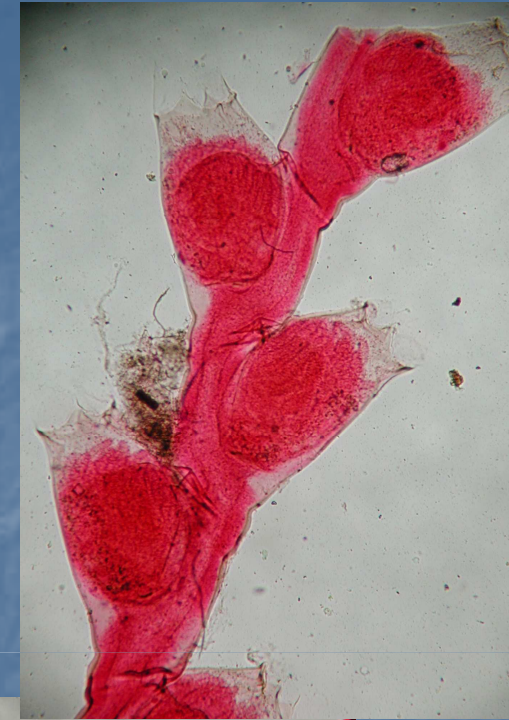






## **Orden CALYPTOBLASTIDA**

- Hidrotecas en forma de tubos cortos, con el borde siempre entero, donde los pólipos no pueden retraerse por completo. Pedúnculo nulo o formado por 1-2 artejos, ensanchados en collarete. Gonotecas ovoides; las hembras con orificio lateral o terminal, dejando salir dos pólipos normales. Sin medusas **Fam. Haleciidae** p.6
- Hidrotecas en forma de tubos alargados, que pueden alojar por completo al pólipo, a veces unidas por su base al tallo. Gonotecas agregadas en una masa compacta. Sin medusas. **Fam. Lafoeidae** p.7
- Hidrotecas en forma de campana, vaso o cangilón.



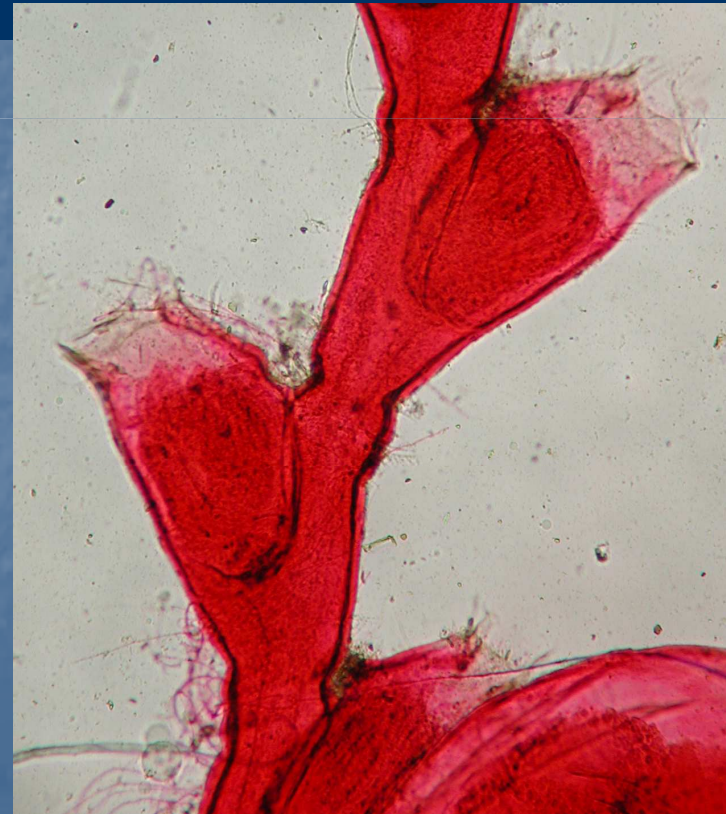
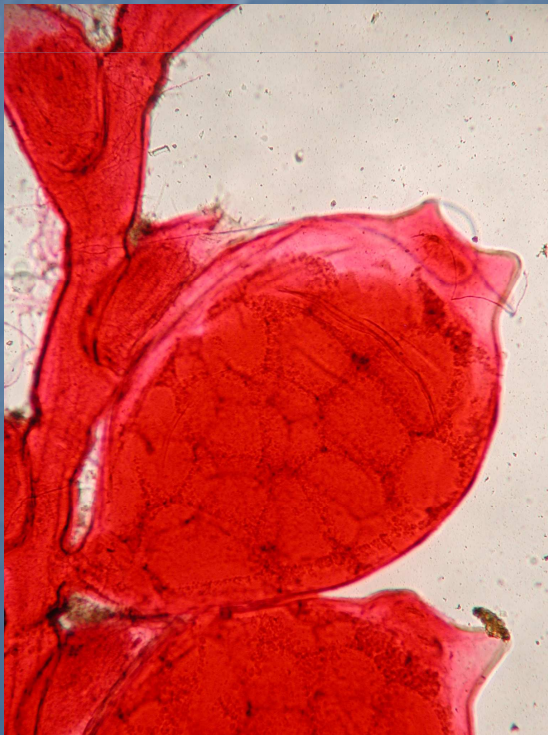




□ Hidrotecas en forma de campana, corta o alargada, pedunculada, con el borde circular, entero o dentado. Pedúnculo en general anillado o espiralado, al menos en parte. Ciertos géneros producen medusas.

..../...

□ Hidrotecas en forma de vaso o cangilón, siempre sésiles, más o menos soldadas lateralmente al tallo o, incluso, parcialmente incluidas en él. Siempre sin medusas.





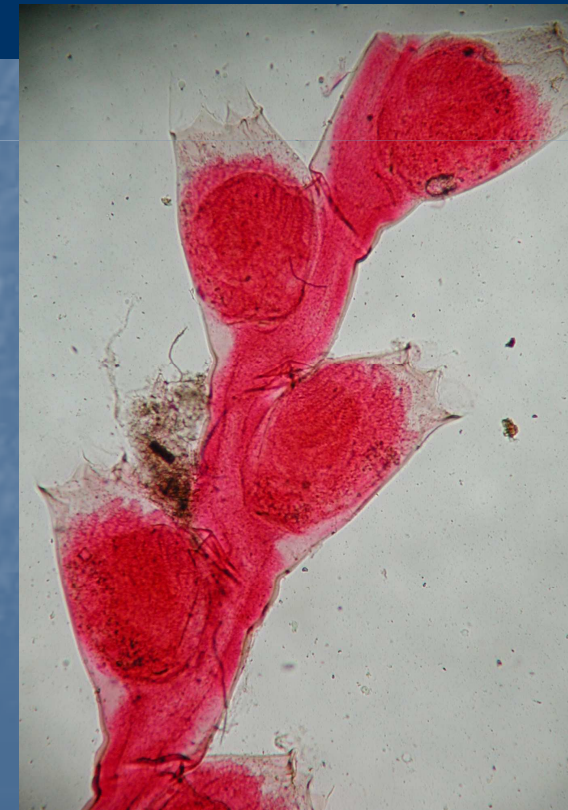
□ Hidrotecas en forma de campana, corta o alargada, pedunculada, con el borde circular, entero o dentado. Pedúnculo en general anillado o espiralado, al menos en parte. Ciertos géneros producen medusas.

..../...

□ Hidrotecas en forma de vaso o cagilón, siempre sésiles, más o menos soldadas lateralmente al tallo o, incluso, parcialmente incluidas en él. Siempre sin medusas.

▶ Hidrotecas en dos filas, provistas de un opérculo de 2-4 valvas, Sin dactilotecas. **Fam. Sertulariidae** p.9

▶ Hidrotecas en una sola fila longitudinal, sin opérculo. Con dactilotecas, muy pequeñas. Hidrocladios a menudo pennados. **Fam. Plumulariidae** p.11



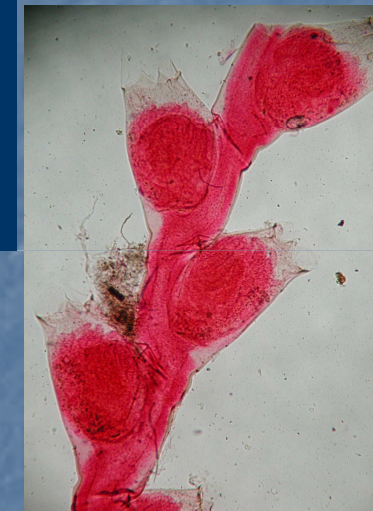
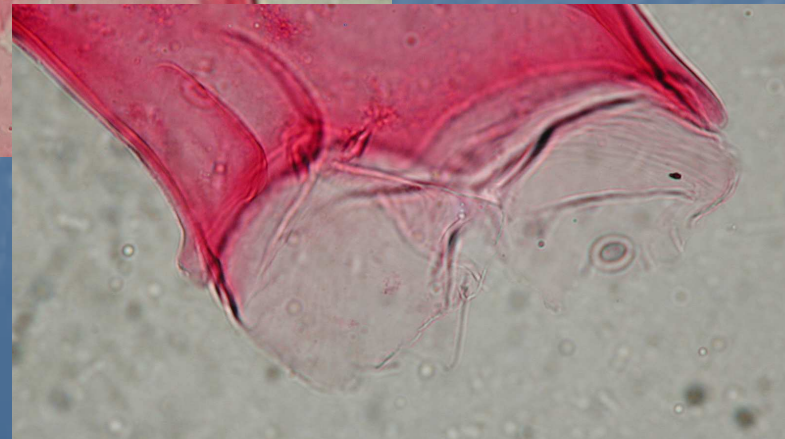
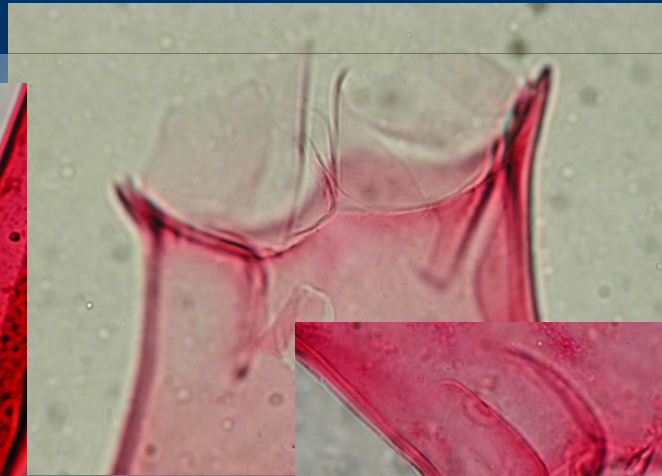




## ***Familia SERTULARIIDAE***

- Las dos filas de hidrotecas son muy próximas y alternadas, simulando un zig-zag. Hidrocladios pennados ***Hydrallmannia falcata***
- Las dos filas de hidrotecas opuestas o alternas pero separadas entre sí.

- Opérculo formado por 3 ó 4 valvas. Hidrotecas alternas u opuestas ***Sertularella***
- Opérculo formado por 1 ó 2 valvas







Simulación de estudio de casos

# CNIDARIOS

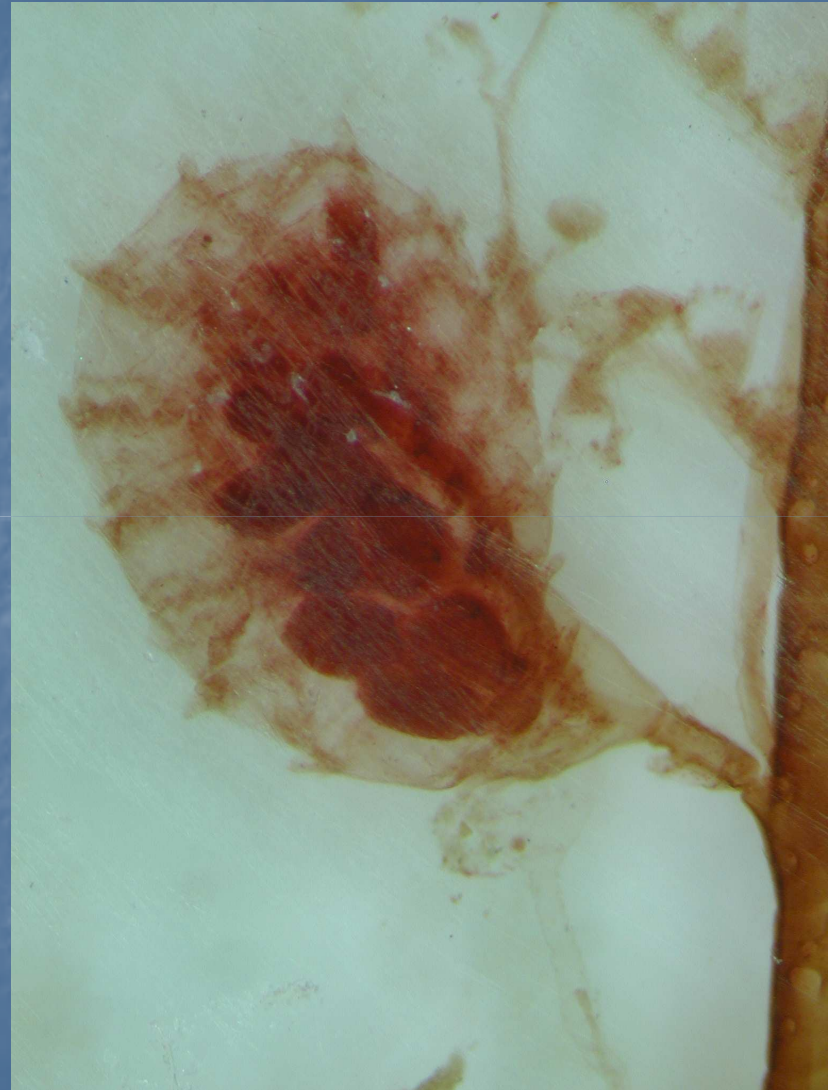
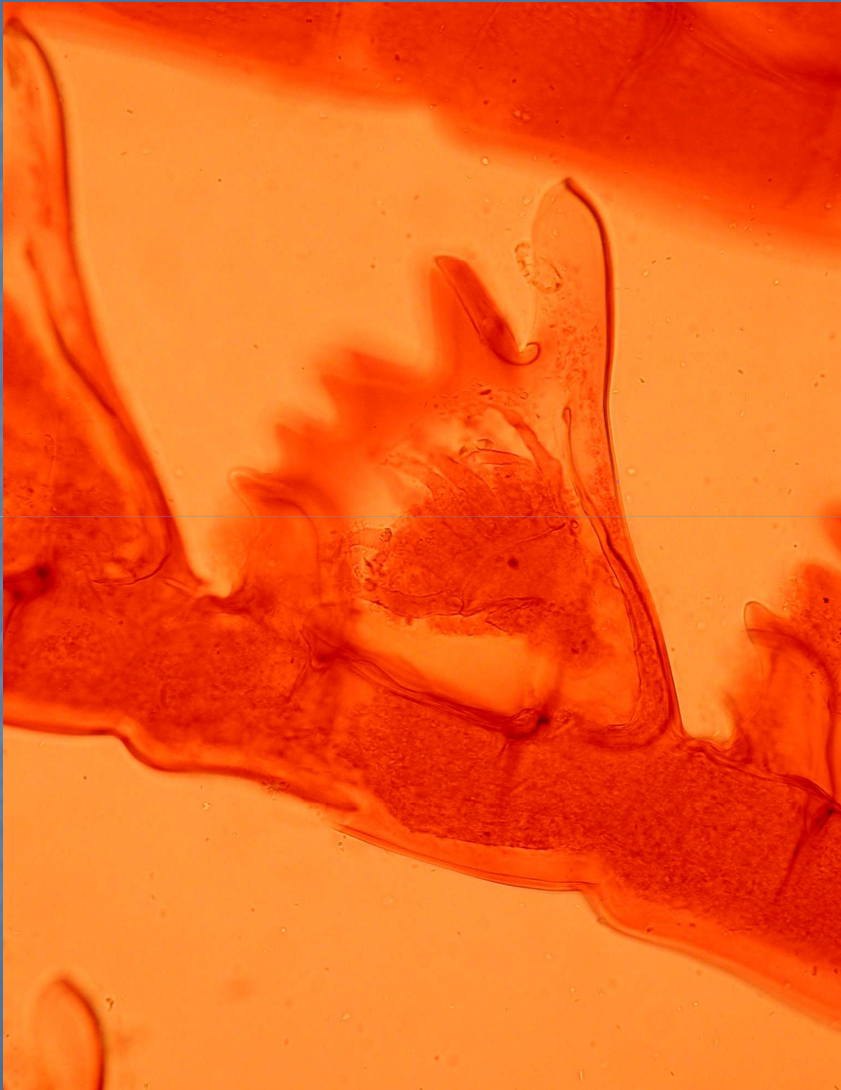
Casos a resolver

# Caso 1



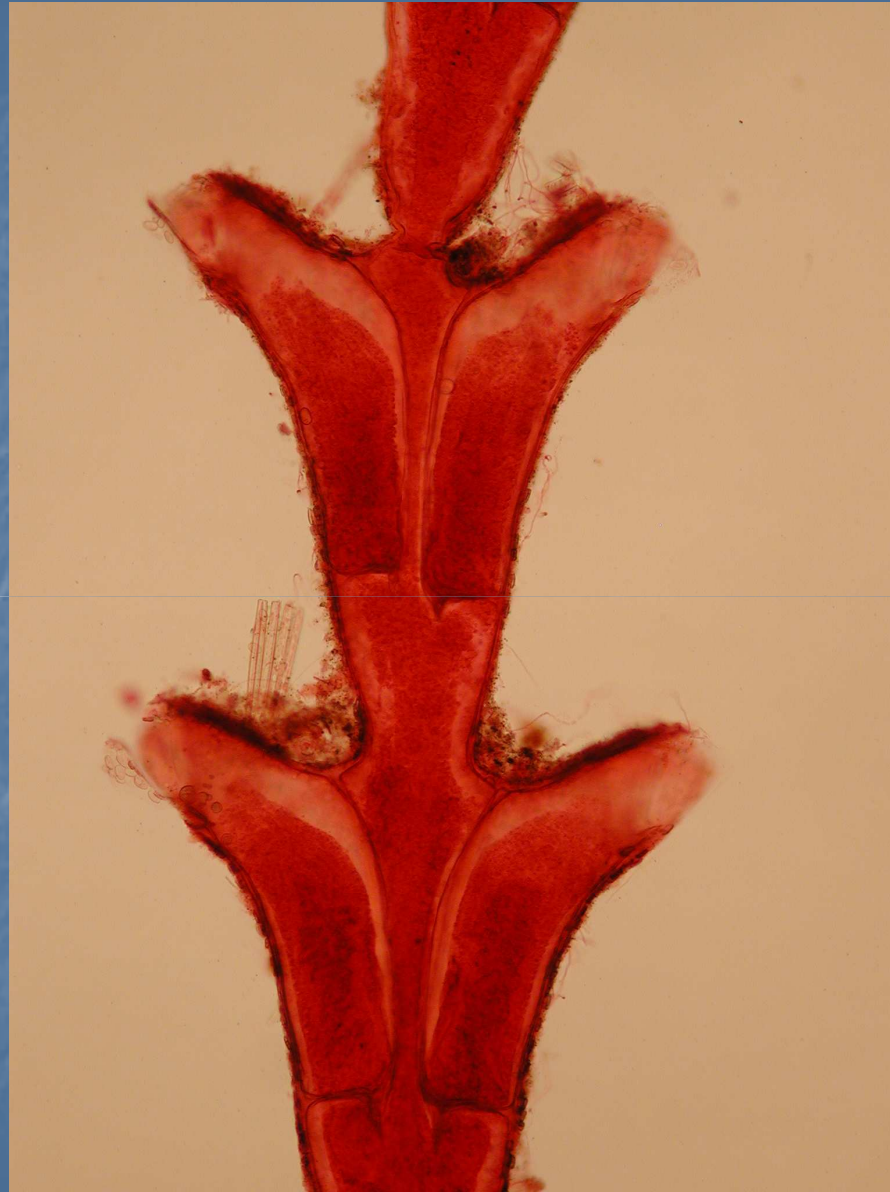


# Caso 1

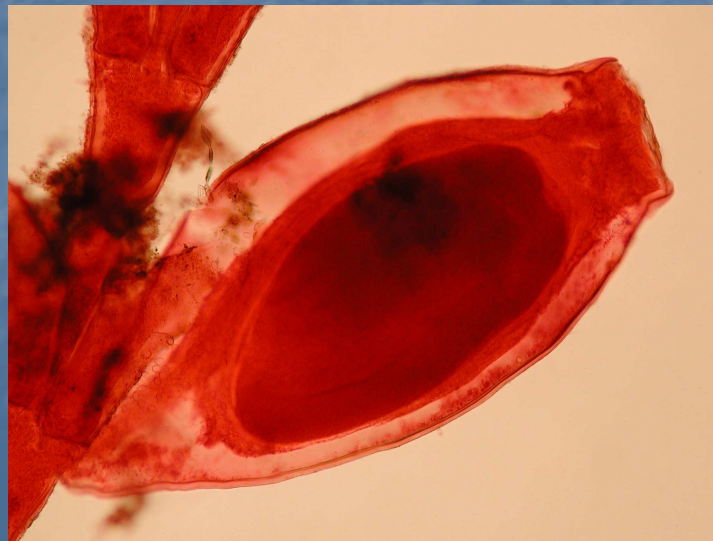
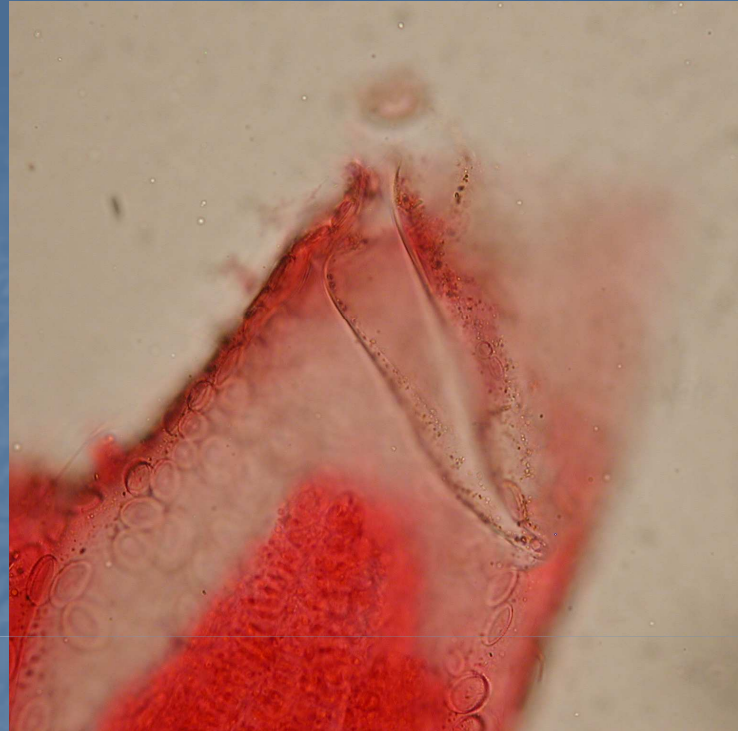
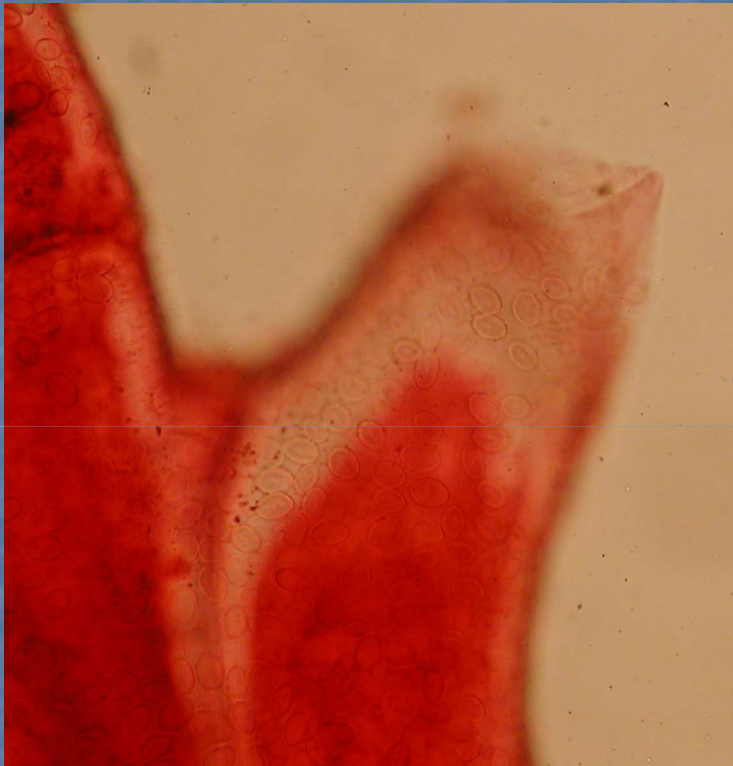




# Caso 2



# Caso 2





# Caso 3



# Caso 3





# Caso 4



# Caso 5

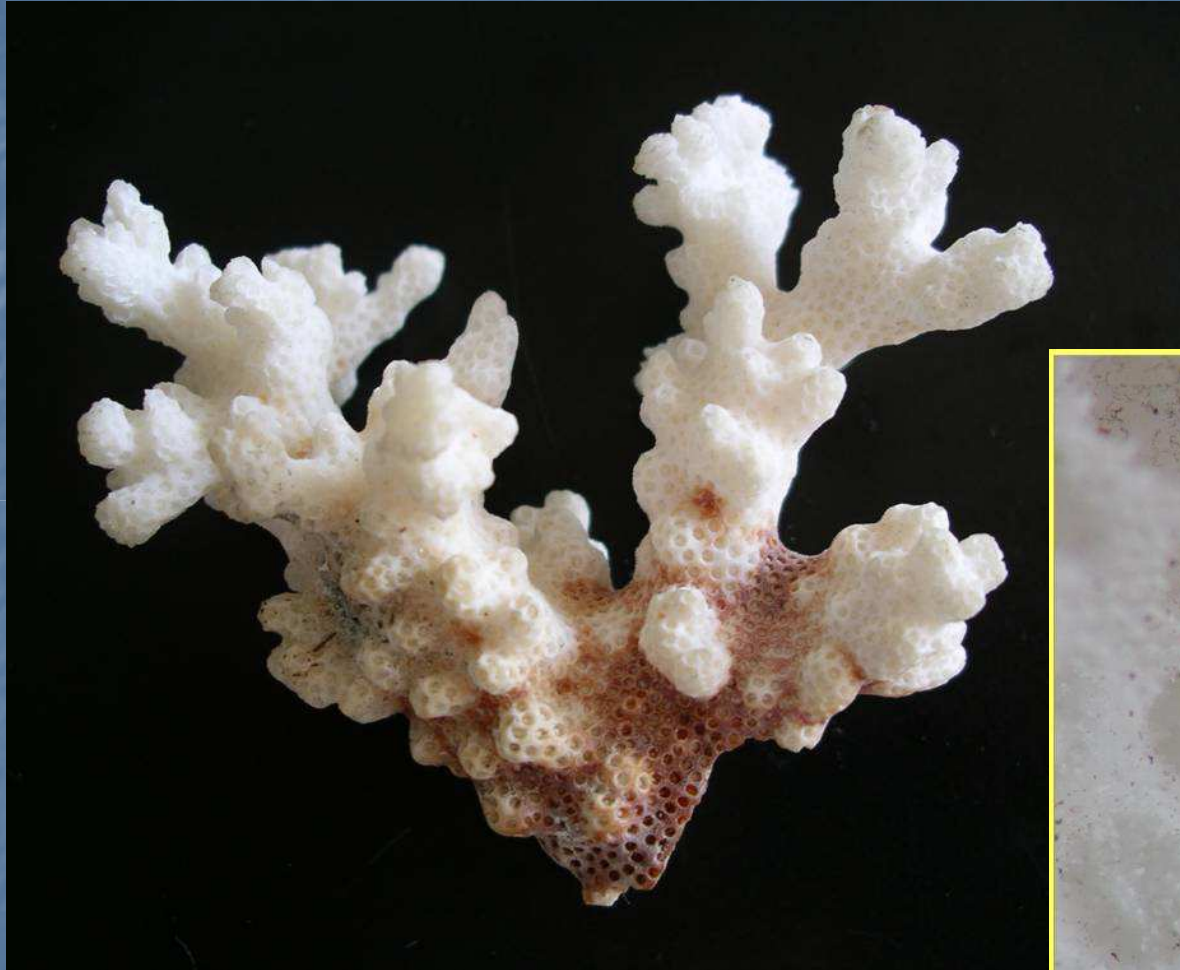




# Caso 6



# Caso 7





# Caso 8





# Caso 9







## Soluciones:

Caso 1: *Aglaophenia* sp.

Caso 2: *Sertularia* sp.

Caso 3: *Halocordyle* sp.

Caso 4: *Fungia* sp.

Caso 5: *Balanophyllia* sp.

Caso 6: *Cladocora* sp.

Caso 7: *Acropora* sp.

Caso 8: *Gorgonia* sp.

Caso 9: *Alcyonum* sp.