



OCW SZ 2009

OCW 2009  
Universidad de Murcia  
Dpto. Zoología y Antropología Física

Simulación de estudio de casos

# PLATELMINTOS

Casos resueltos

- Identificación 1: Identificación de un Digenea



# Identificación 1

- Prohaptor par o nulo
- Órgano adhesivo anterior impar, mediano. Endoparásitos





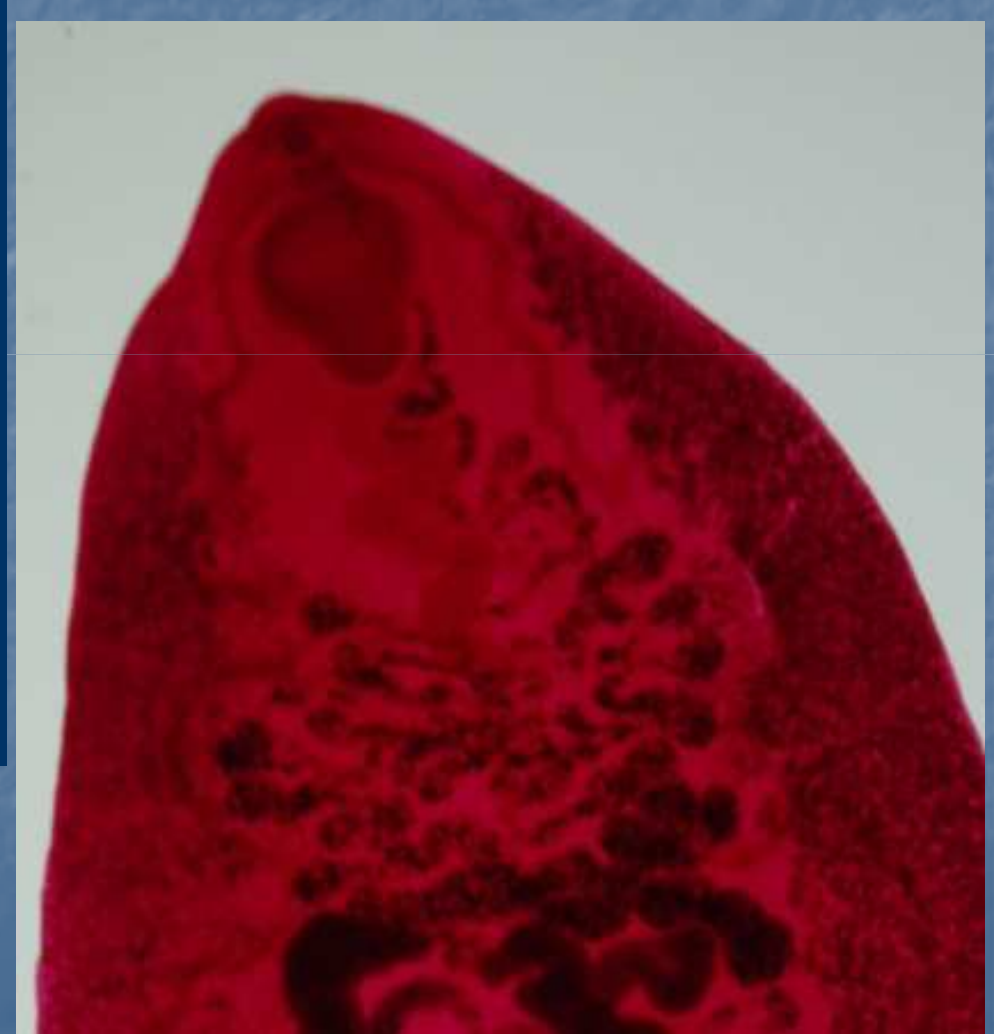
- Órgano adhesivo anterior impar, mediano. Endoparásitos
  - ◇ Órgano adhesivo anterior sin relación con la boca
  - ◇ Boca dentro de una ventosa
    - Una sola ventosa ..... Monostomas
    - Dos ventosas, una bucal, la otra situada más o menos retrasada ..... Distomas





- Órgano adhesivo anterior impar, mediano. Endoparásitos
  - ◇ Órgano adhesivo anterior sin relación con la boca
  - ◇ Boca dentro de una ventosa
    - Una sola ventosa ..... Monostomas
    - Dos ventosas, una bucal, la otra situada más o menos retrasada

- ◆ Además de las dos ventosas existe, por detrás de la ventosa posterior, un aparato fijador especial, de forma diversa ..... Holostomas
- ◆ No existe órgano fijador especial de ningún tipo; sólo las dos ventosas
  - Ventosa posterior situada en la parte posterior del cuerpo ..... Anfistomas
  - Ventosa posterior sobre la cara ventral del cuerpo, más o menos por delante del borde posterior del mismo ..... Distomas







## DISTOMAS

oOvario situado por delante de los dos testículos

◇Útero no alcanzando los testículos o, al menos, no llegando por detrás, con sus circonvoluciones, hasta el testículo posterior GRUPO 1

◇Útero alcanzando los testículos en la región posterior del cuerpo

.....GRUPO 2

oOvario situado por detrás de los testículos .....GRUPO 3

oOvario situado entre los testículos .....GRUPO 4





## GRUPO 1

o Región anterior del cuerpo hinchada, hemisférica; la anchura máxima se encuentra entre la boca y la ventosa ventral. Testículos oblicuamente dispuestos.....*Echinostomum ferox*

o Región anterior del cuerpo de otra manera, no hinchada

◇ Ventosa bucal sin procesos en forma de collarete o de puntas

→ Ramas del digestivo lisas .....*Fasciolopsis buski*

→ Ramas del digestivo lobuladas.....*Fasciola hepatica*

.../...

◇ Ventosa bucal con 6 prolongaciones musculares separadas,.....

.....*Bunodera luciopercae*





Simulación de estudio de casos

# PLATELMINTOS

Casos a resolver



# Caso 1

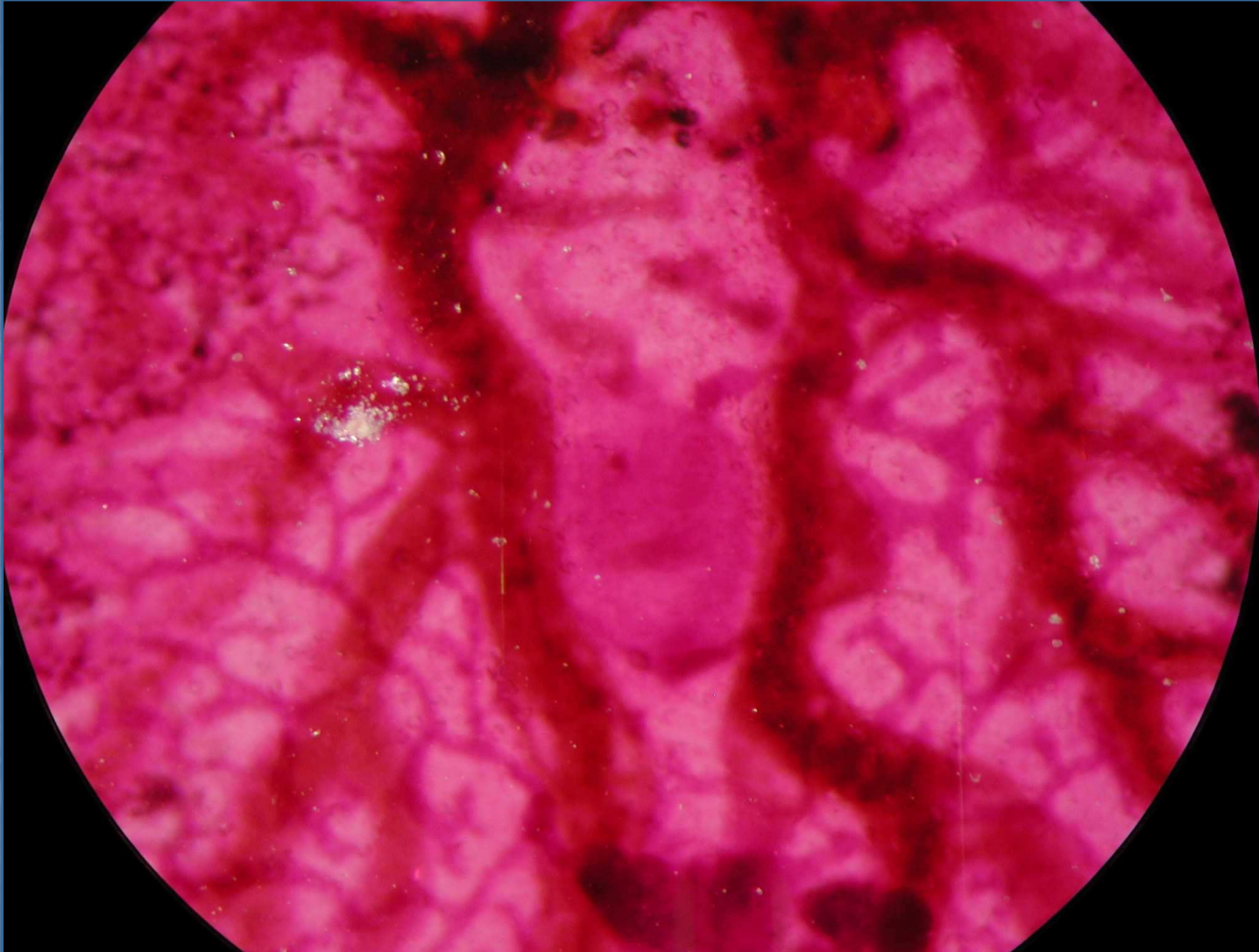




# Caso 1



# Caso 1





# Caso 2





# Caso 3



# Caso 4

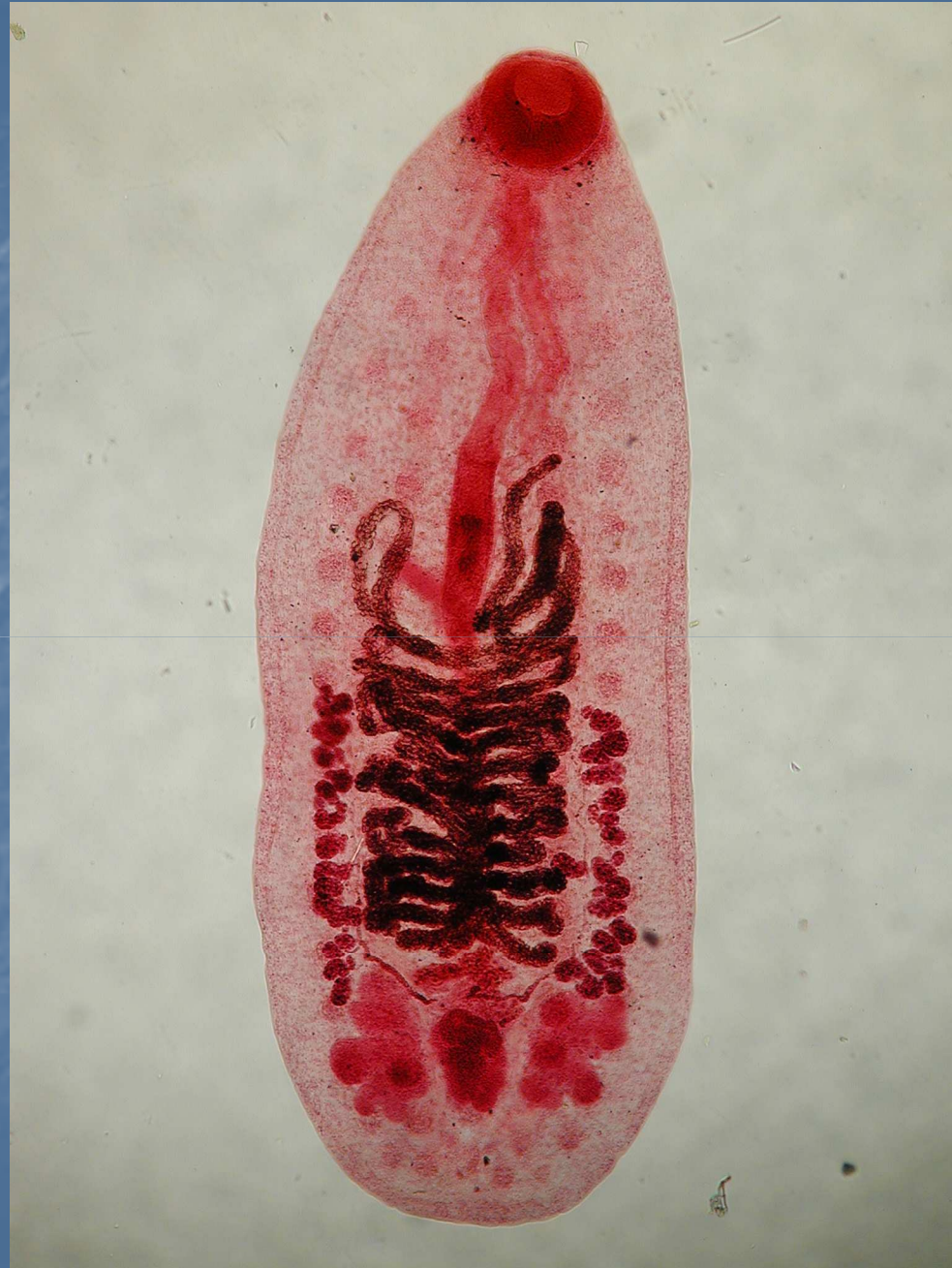


# Caso 5





# Caso 6

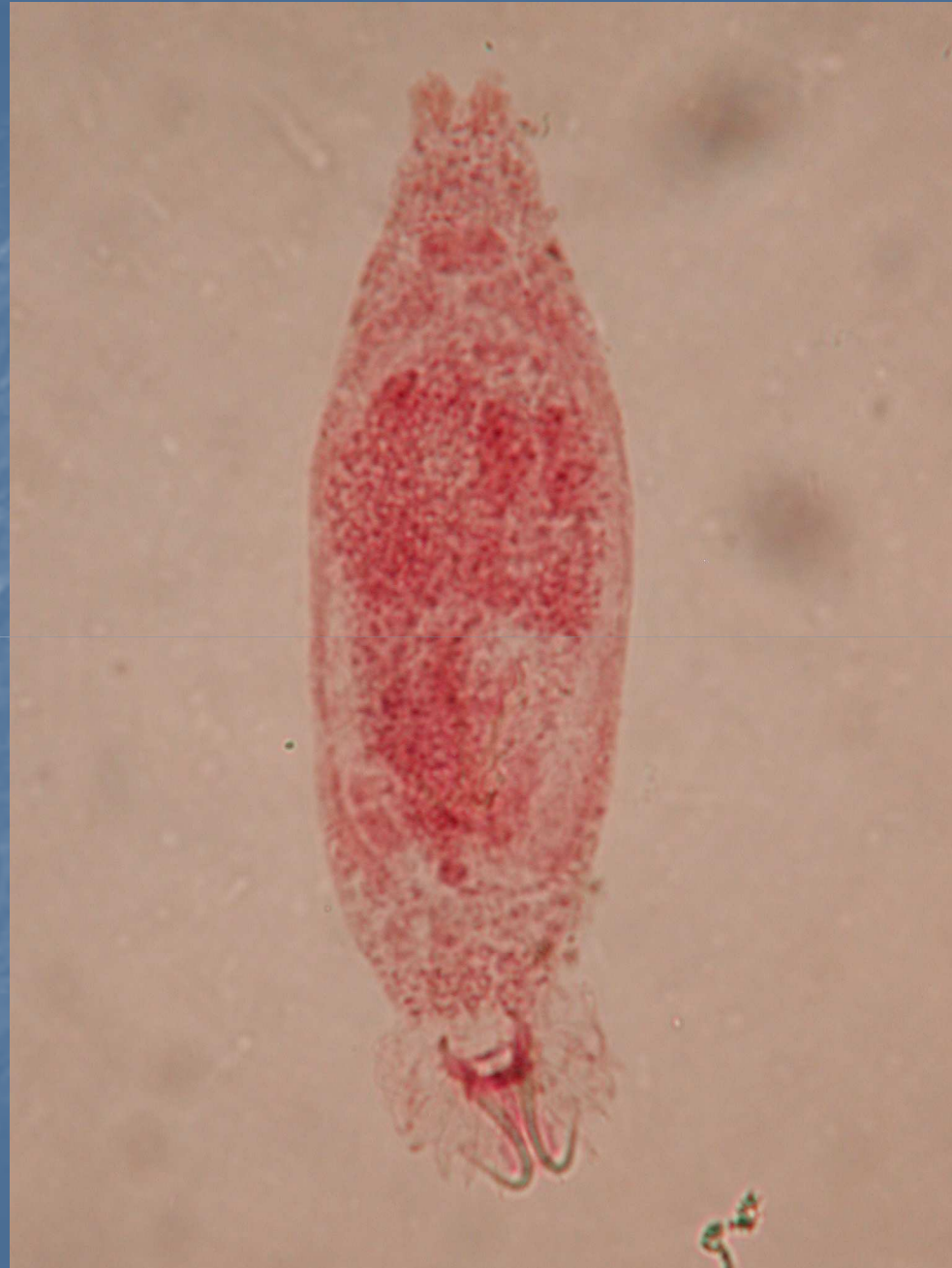


# Caso 7



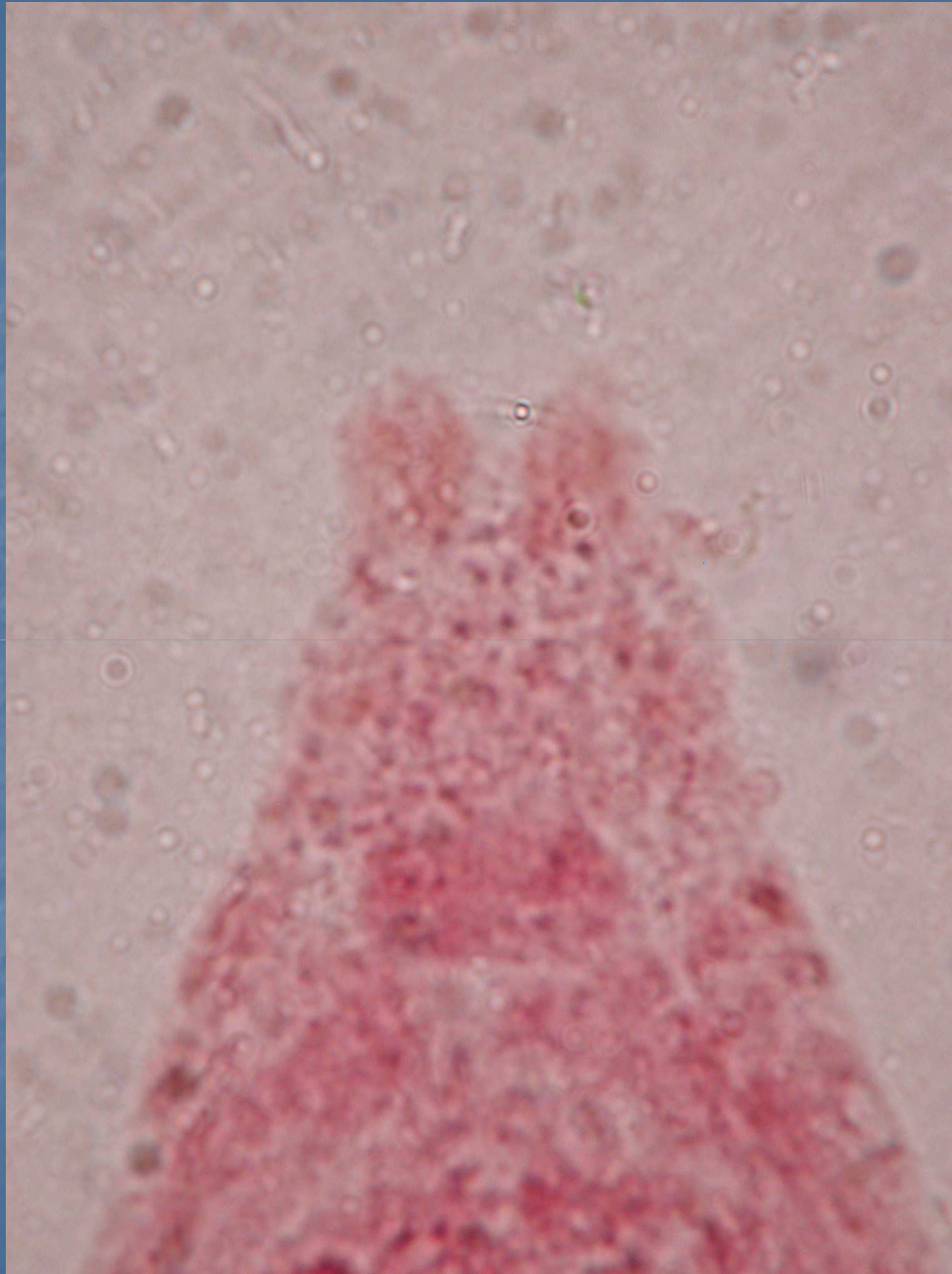


# Caso 8





# Caso 8



# Caso 8



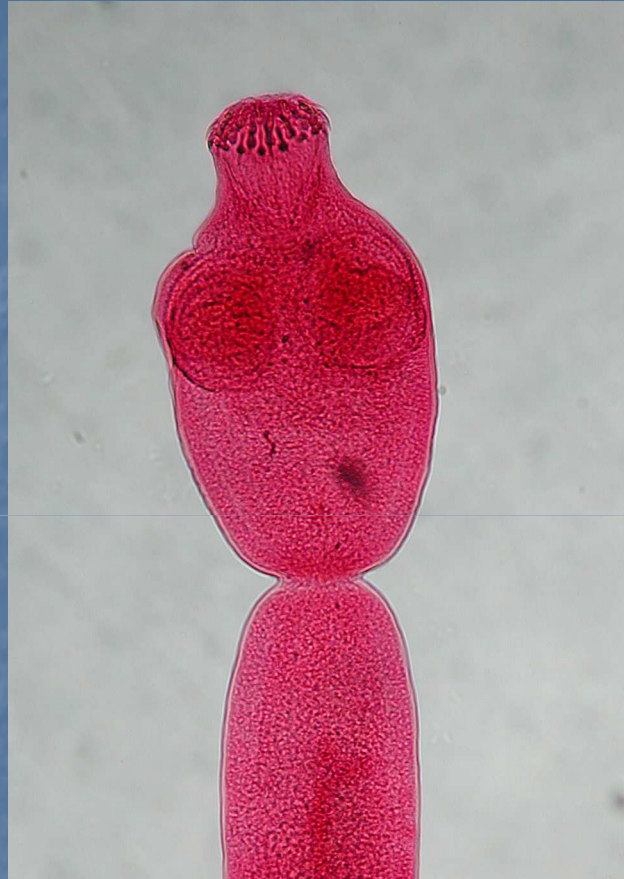


# Caso 9



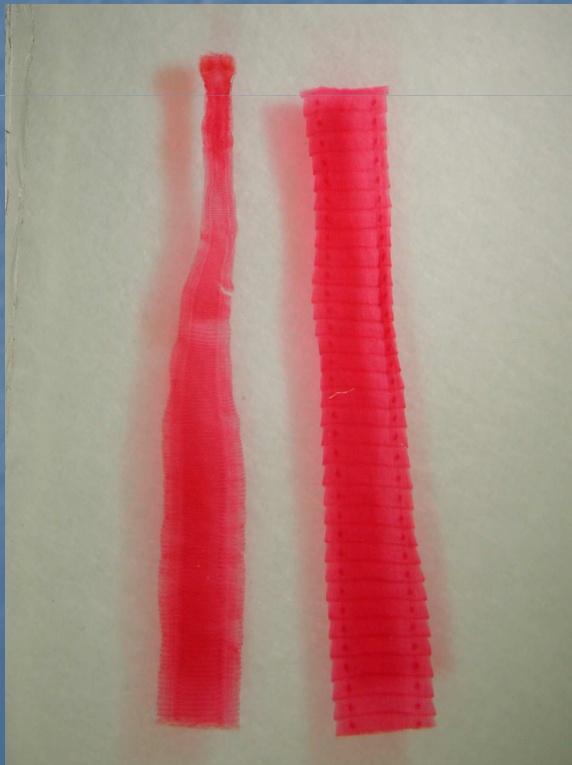
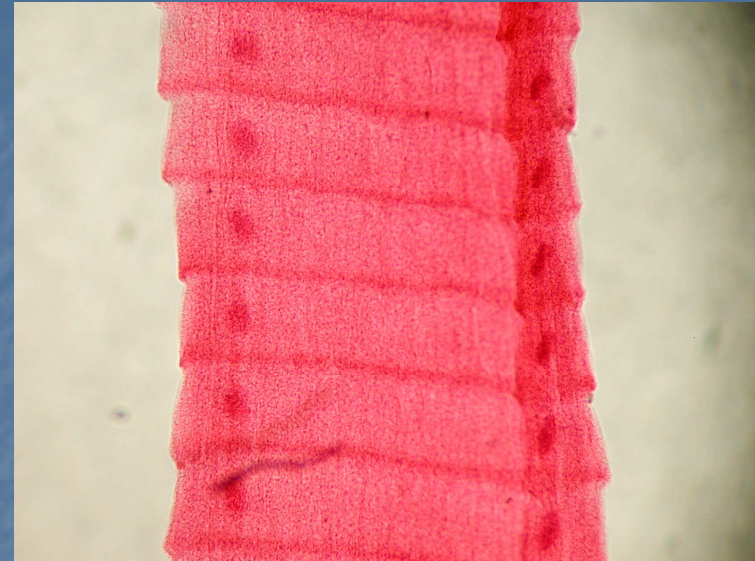


# Caso 10



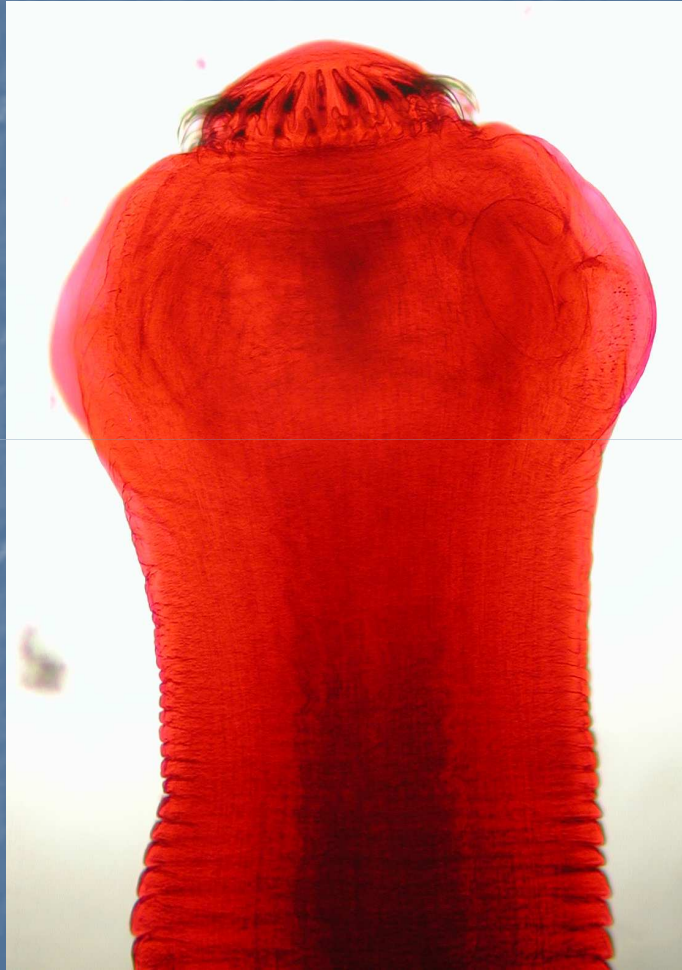


# Caso 11



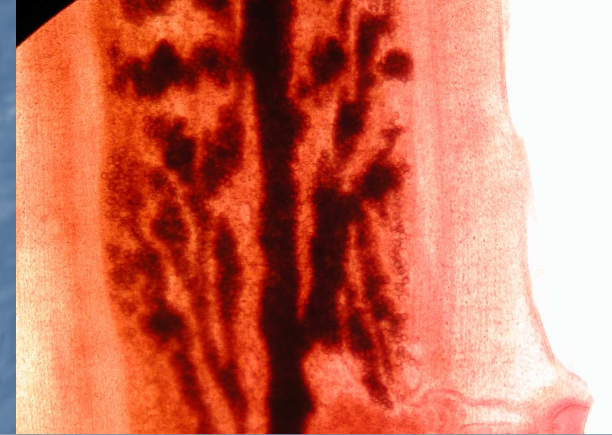
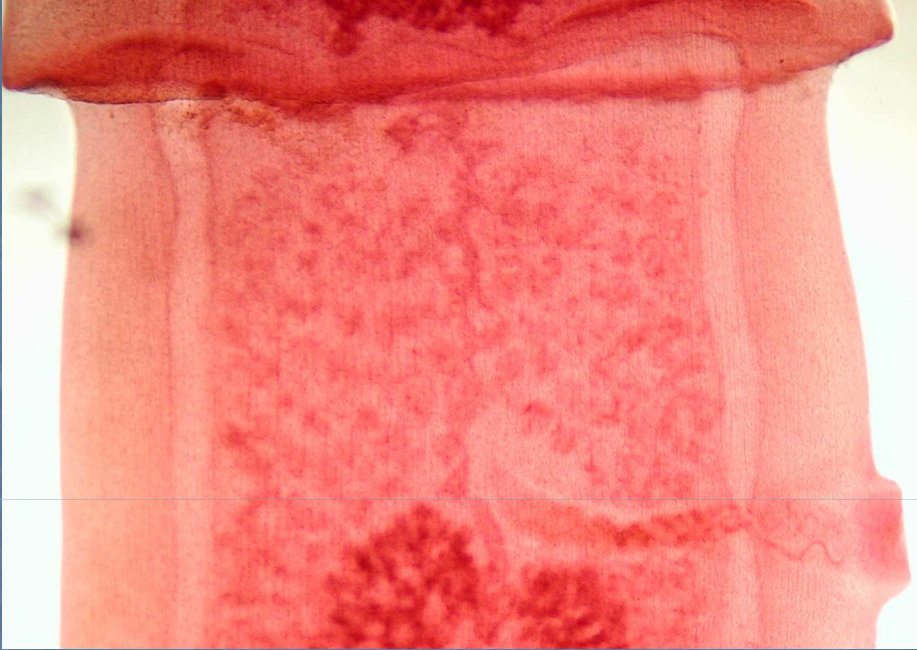


# Caso 12





# Caso 12



ERROR: ioerror  
OFFENDING COMMAND: image  
STACK: