

**OCW INA 2008**  
**SESIÓN PRÁCTICA 5**  
**Diversidad estructural de MOLUSCOS**

Fuente original:

Práctica 9

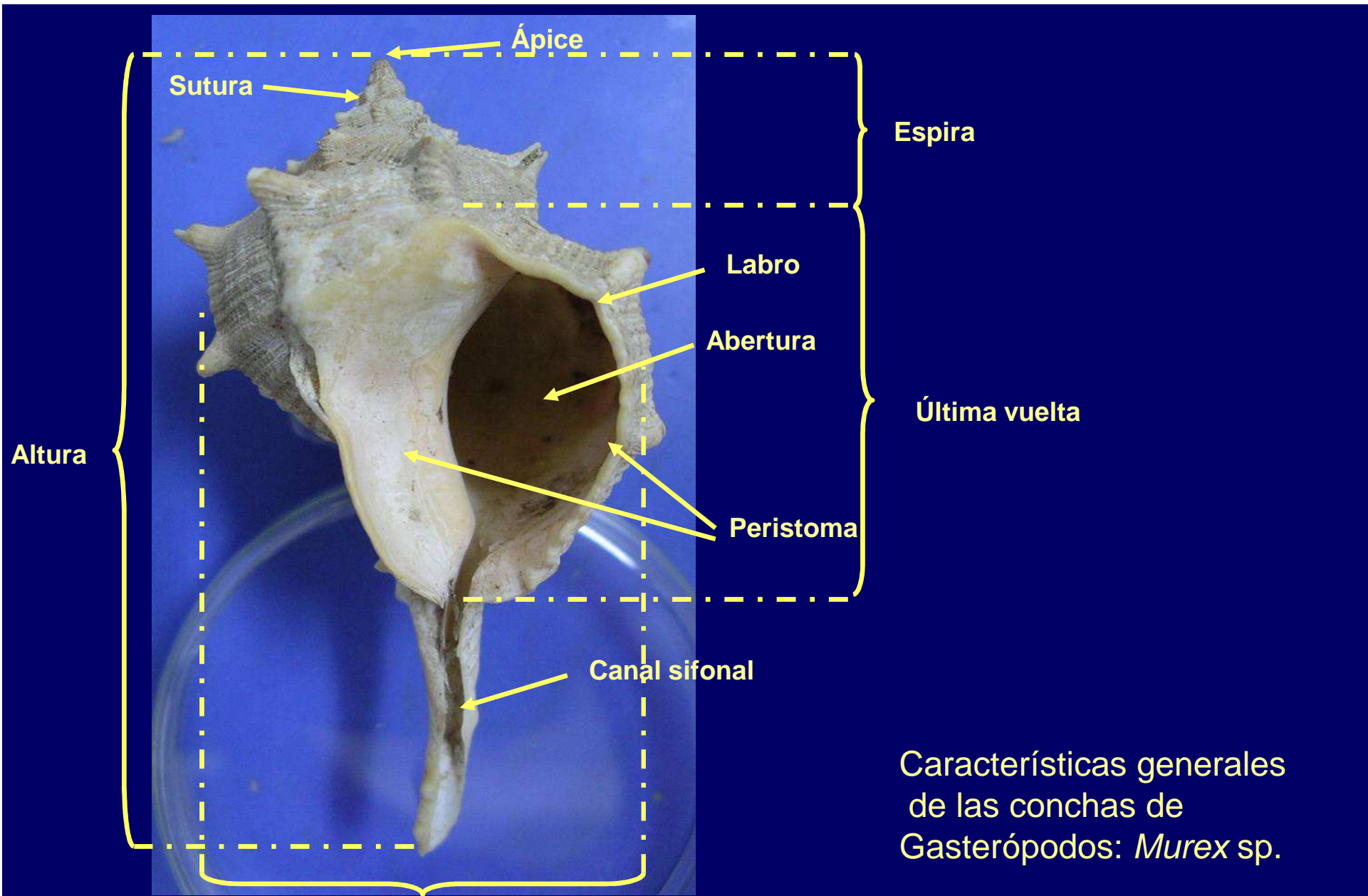
Moluscos: Estudio de la concha de Bivalvos y Gasterópodos.

Diseccción de Bivalvo: *Mytilus sp.*

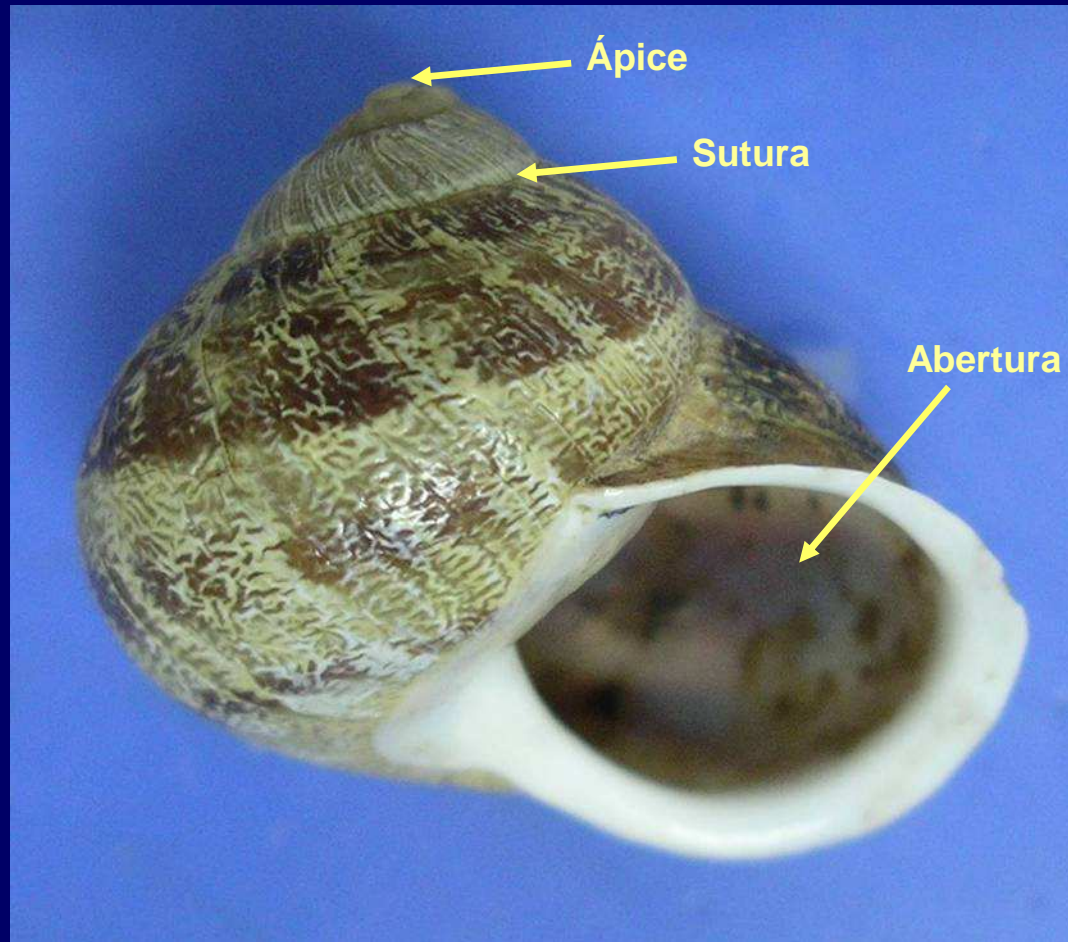
(Guía visual de las Prácticas de Zoología)

MD García, MI Arnaldos y JJ Presa

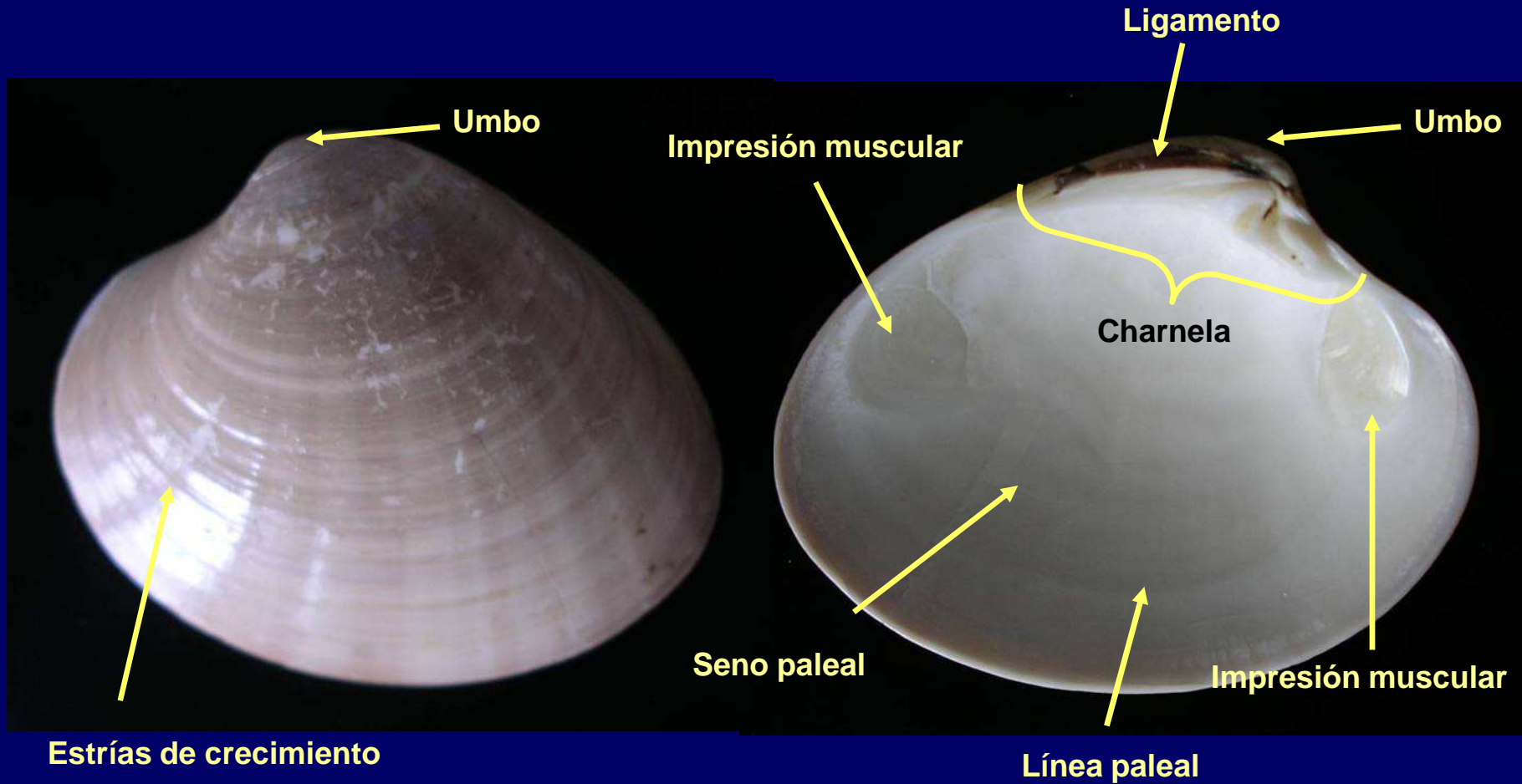
# Estudio de la concha de Bivalvos y Gasterópodos



Características generales de las conchas de Gasterópodos: *Murex* sp.



*Helix* sp.



**Estrías de crecimiento**

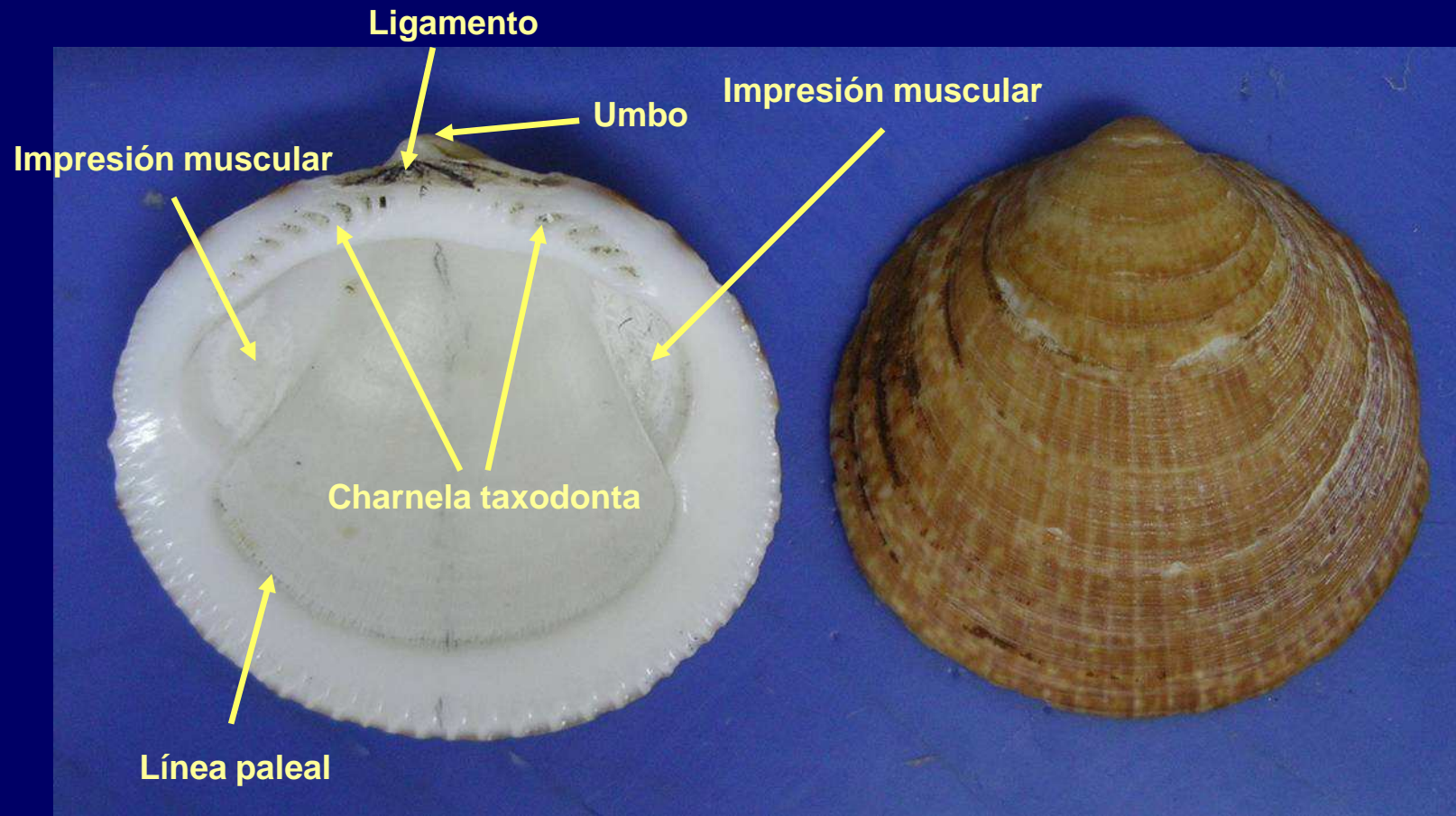
**Valva izquierda, cara externa**

**Línea paleal**

**Valva izquierda, cara interna**

**Características generales de las conchas de Bivalvos: *Callista* sp.**

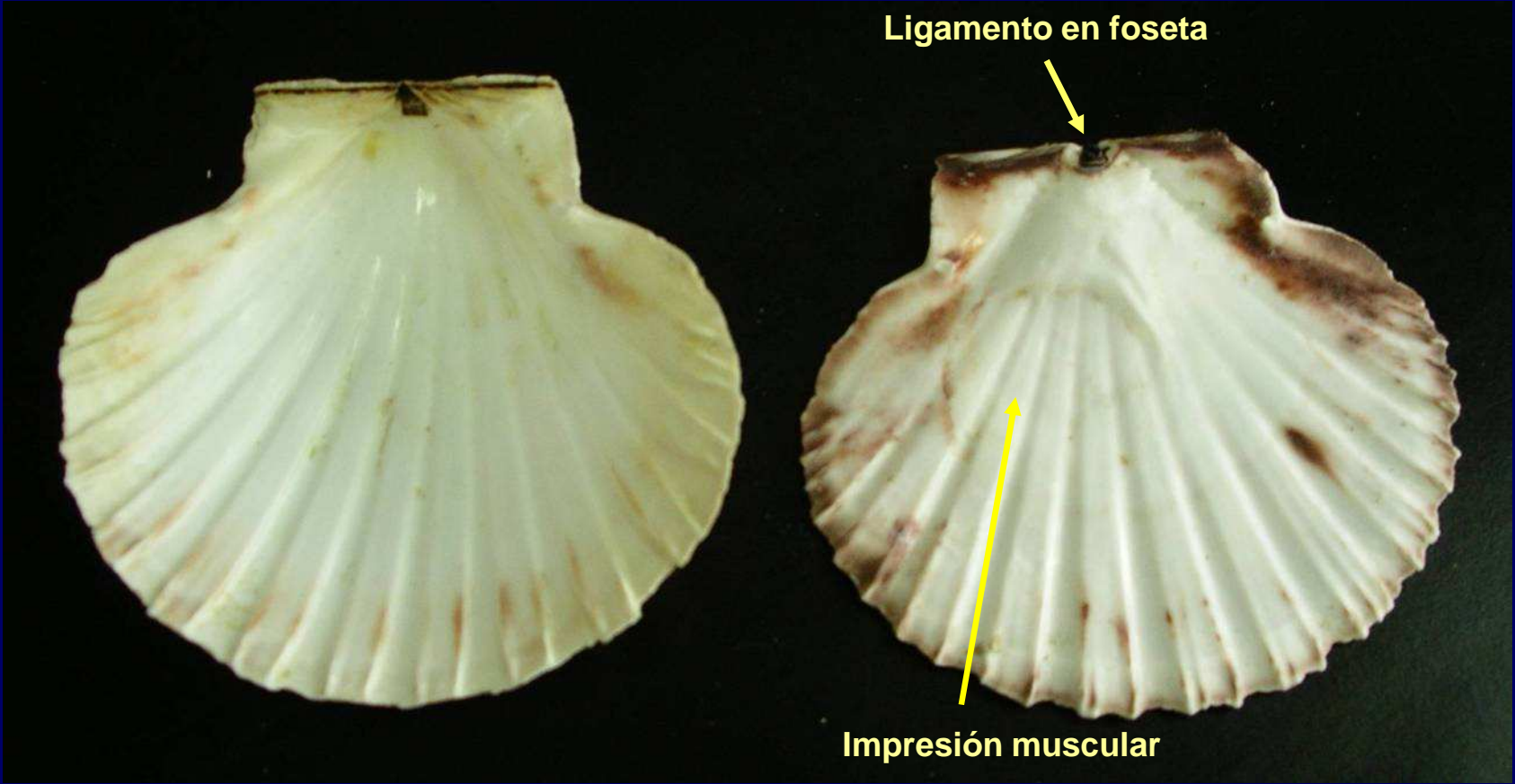




**Valva izquierda, cara interna**

**Valva derecha, cara externa**

*Glycymeris* sp.



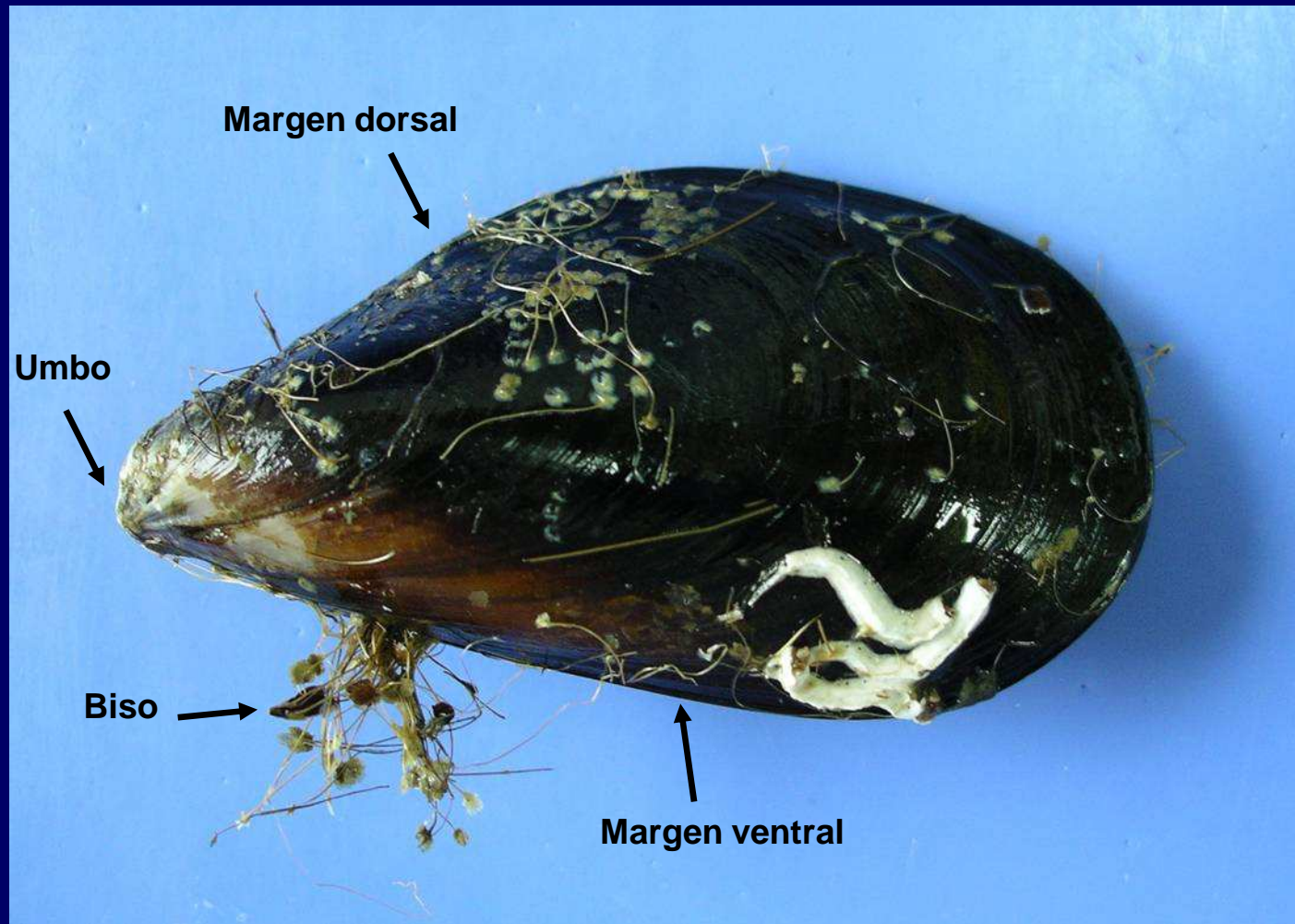
Valva derecha, cara interna

Valva izquierda, cara interna

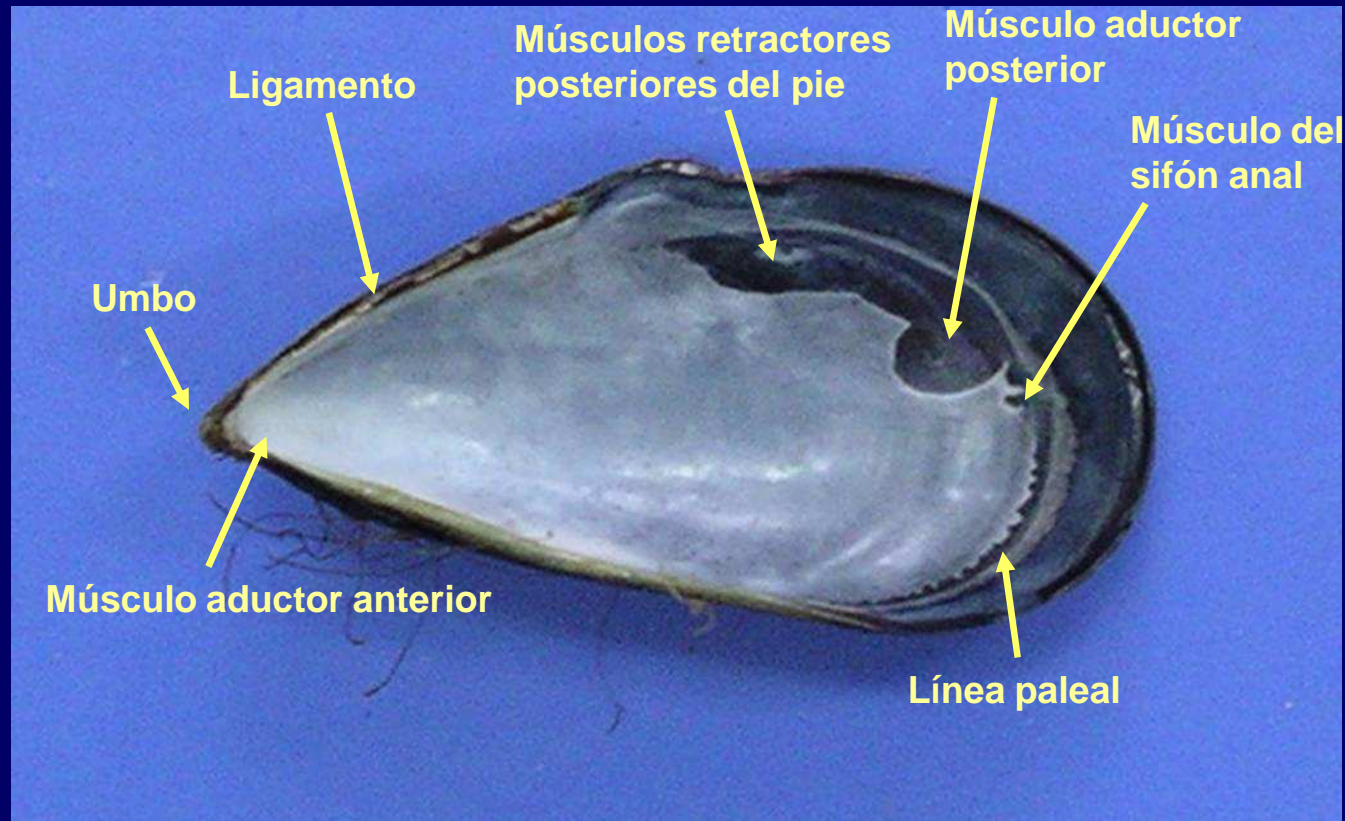
*Pecten* sp.

# Disección de Bivalvo: *Mytilus sp.*



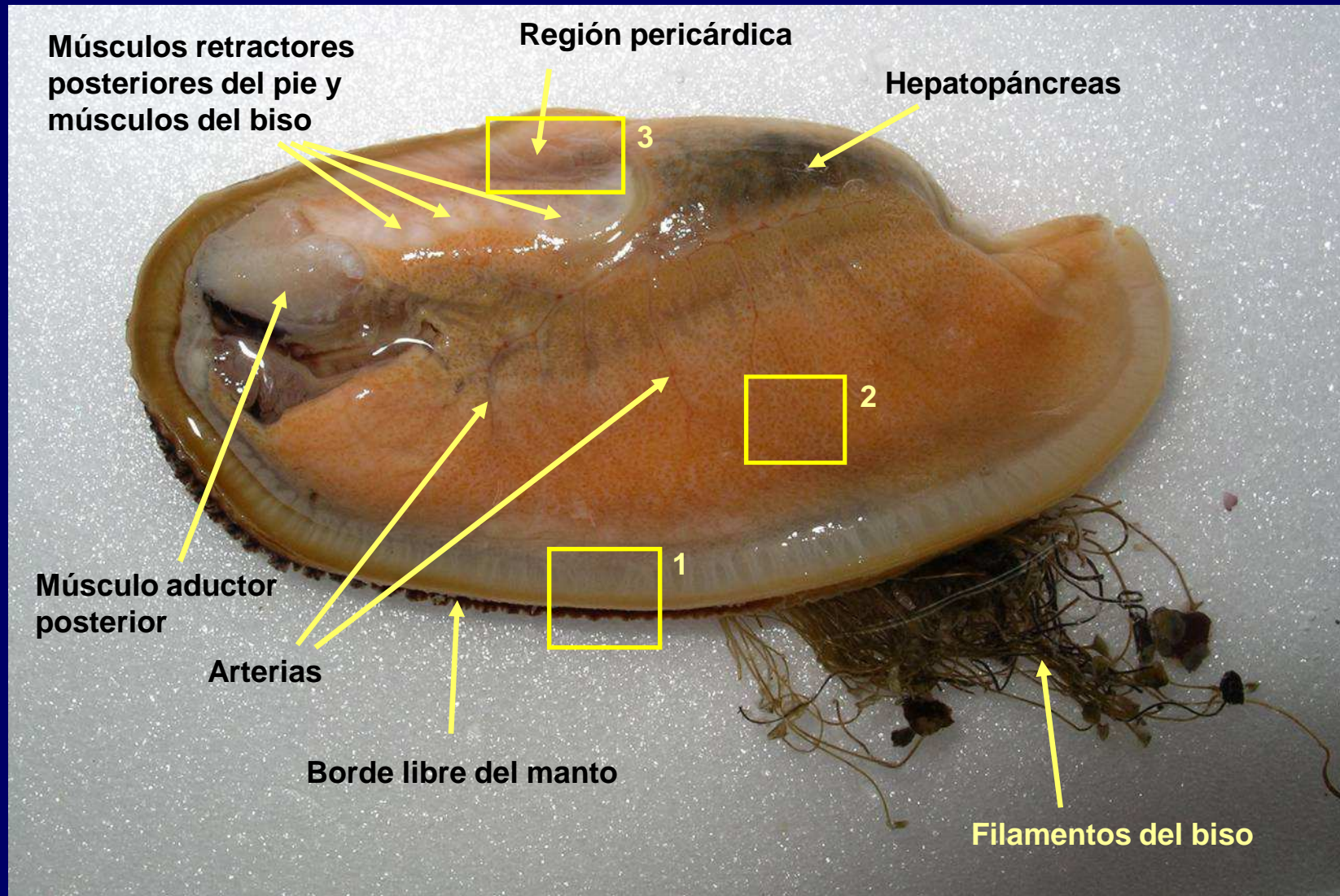


**Valva izquierda**

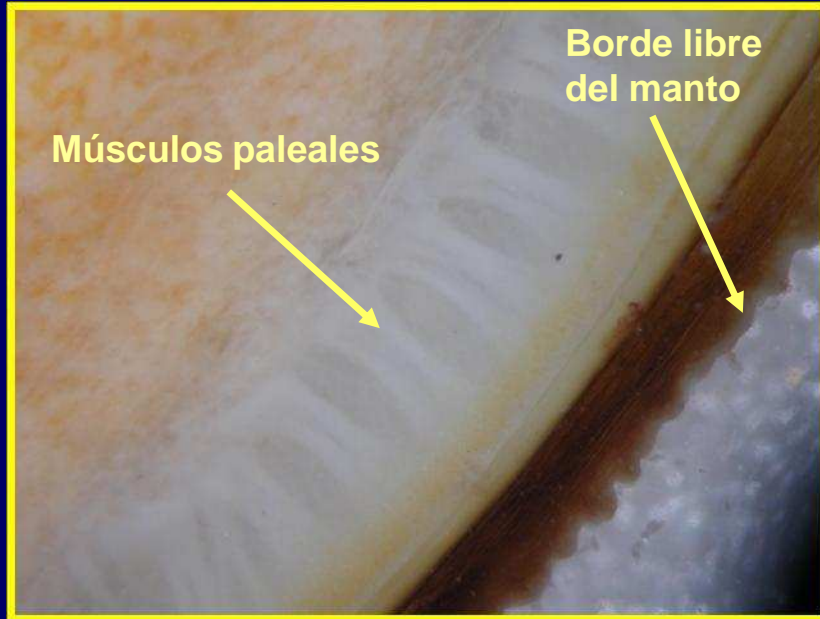


## Valva derecha. Impresiones musculares

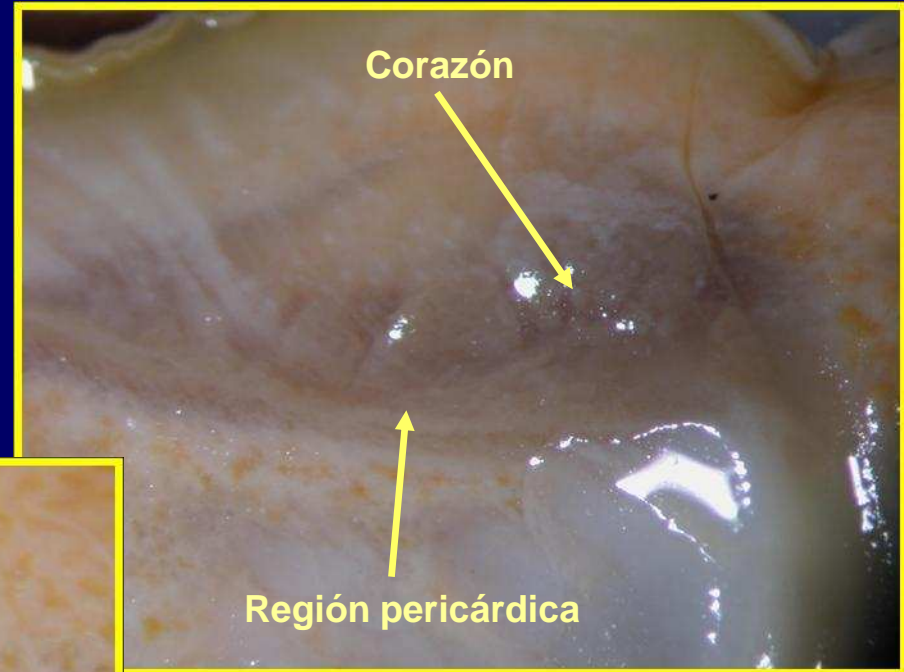




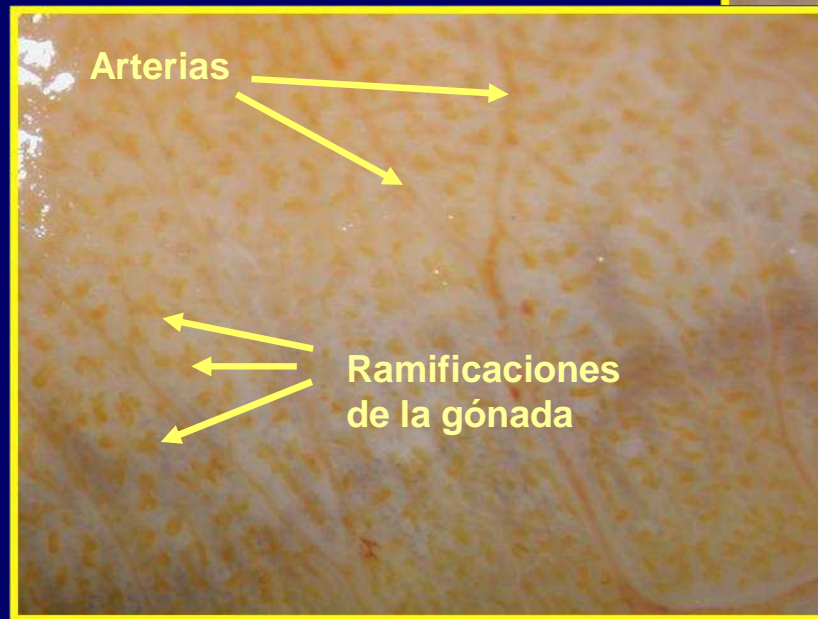
## Lóbulo derecho del manto



**Detalle 1.**  
**Borde del manto**



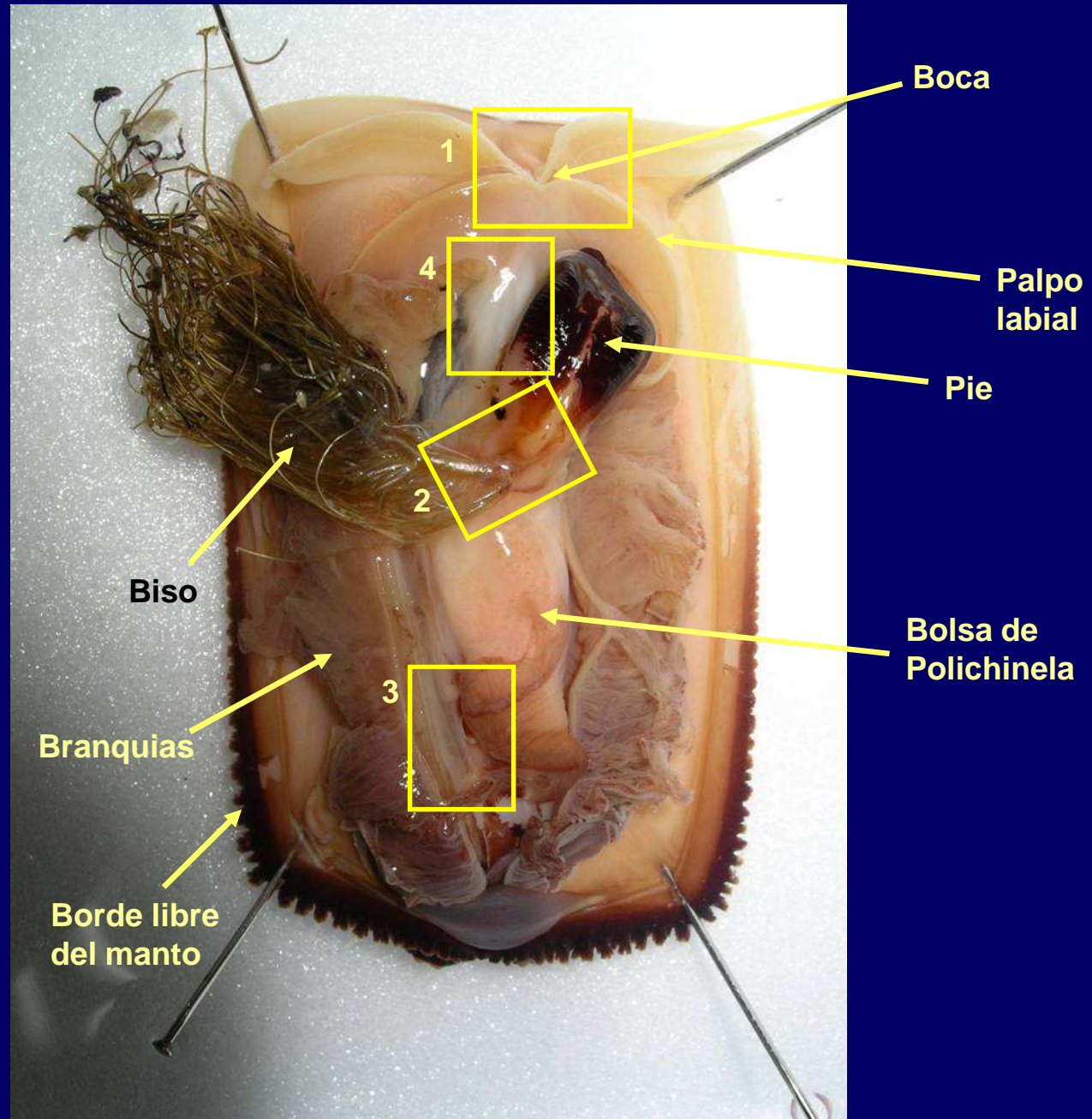
**Detalle 3.**  
**Región pericaárdica**



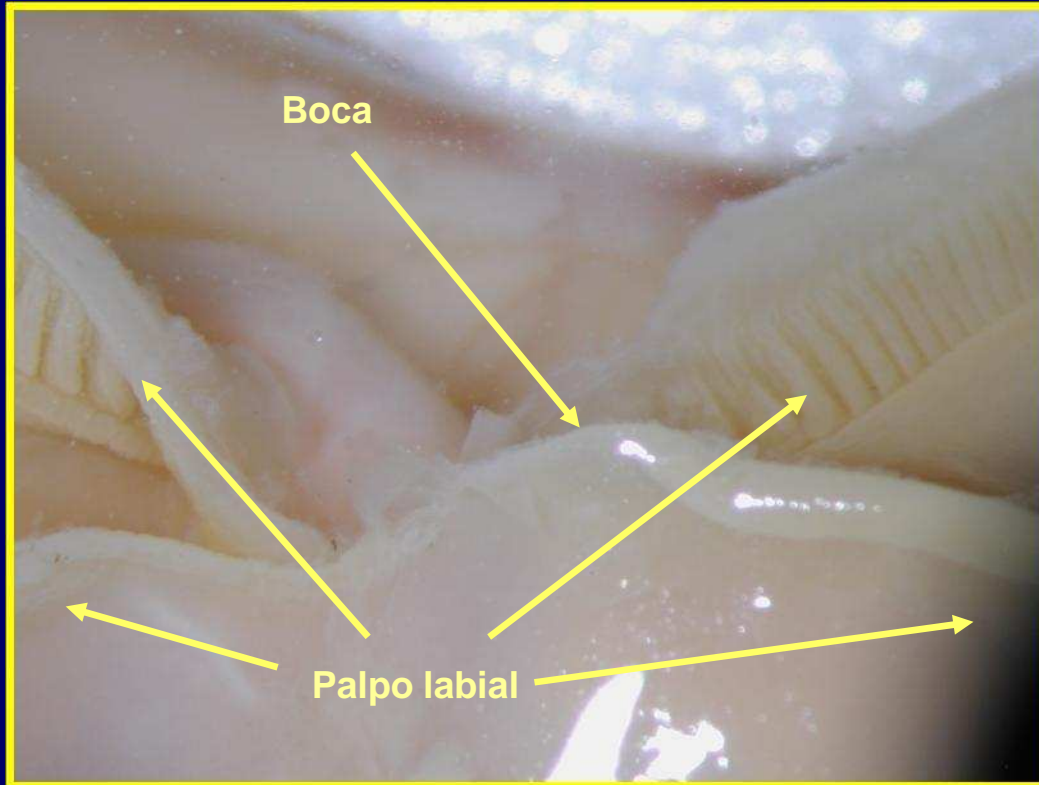
**Detalle 2.**  
**Lóbulo del manto**



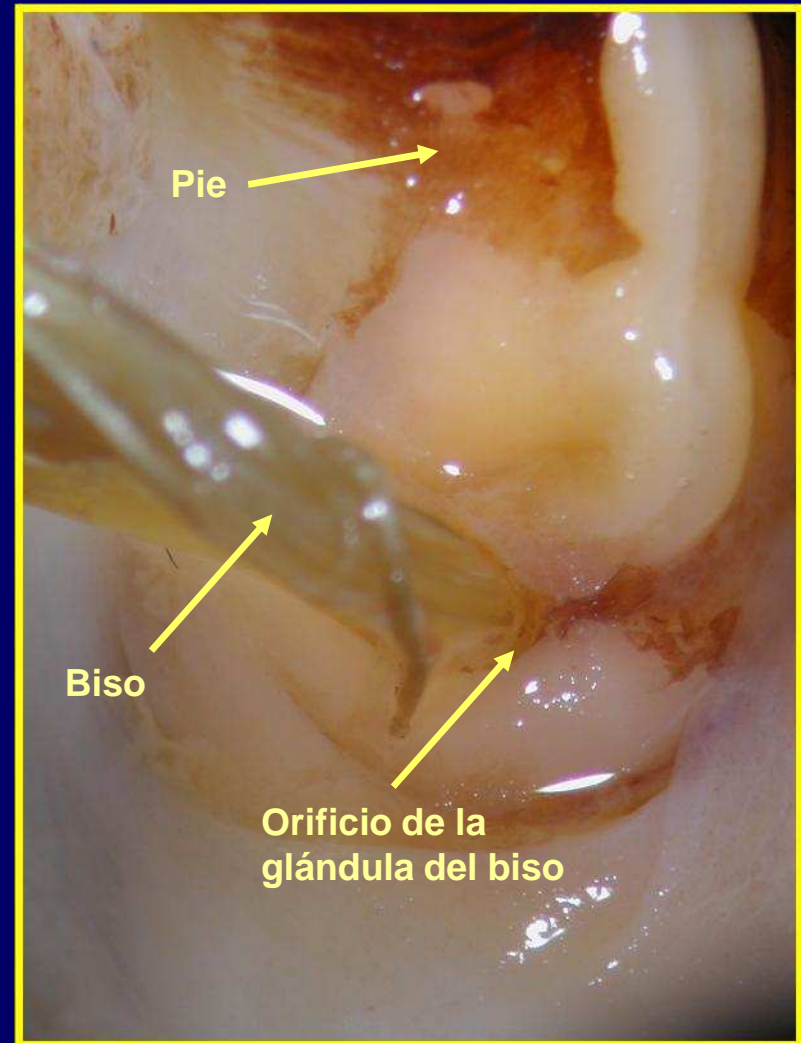








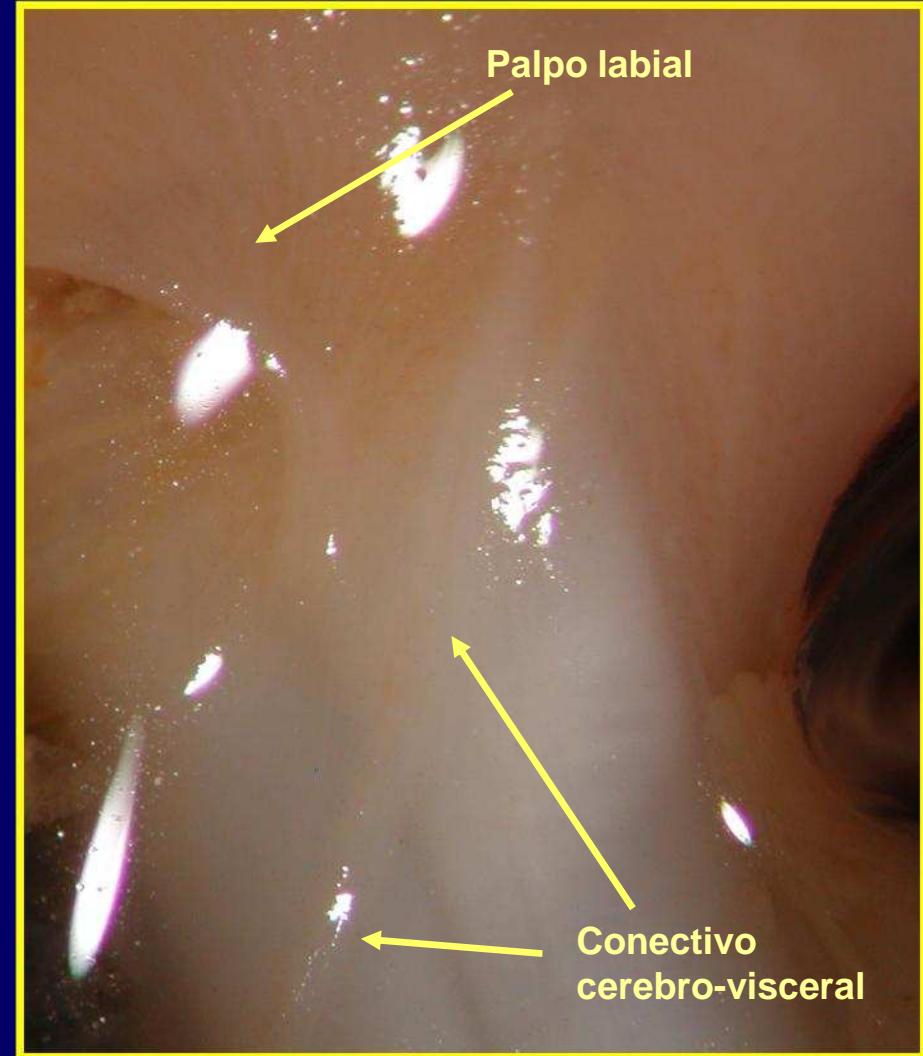
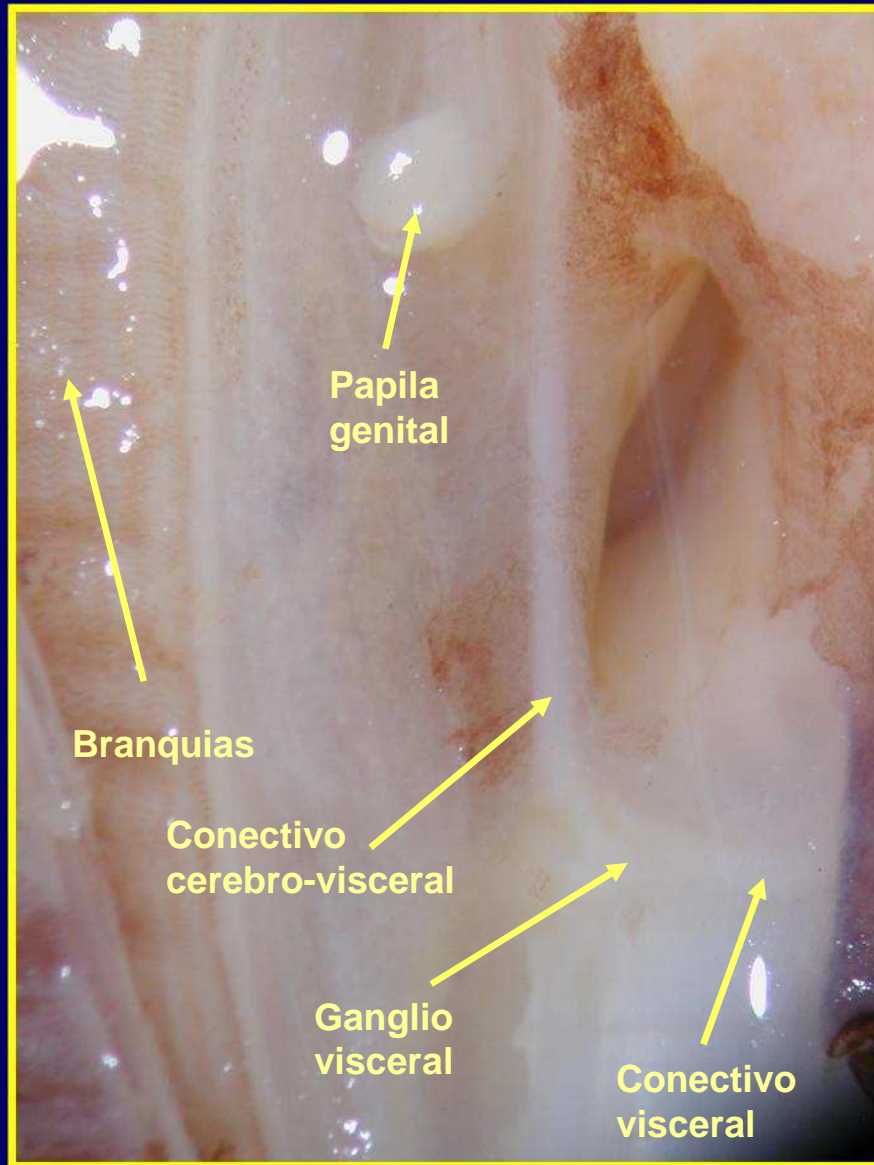
Detalle 1. Región oral



Detalle 2



**Detalle 3**



**Detalle 4**

