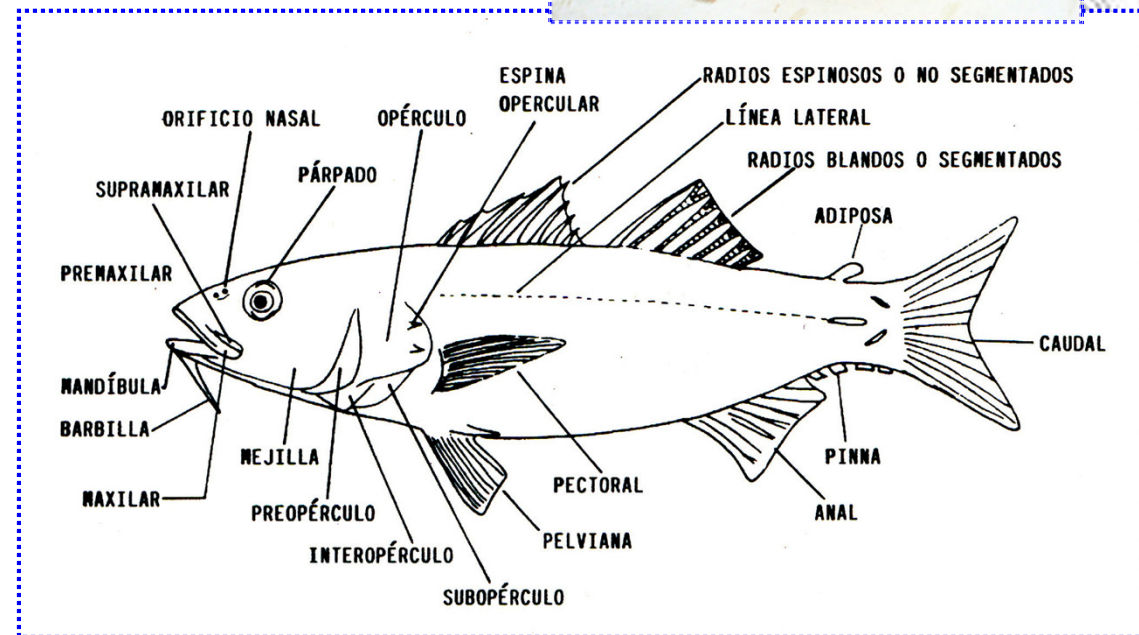


Taller Práctico 1.

DIVERSIDAD MORFOLÓGICA EN PECES CONTINENTALES.



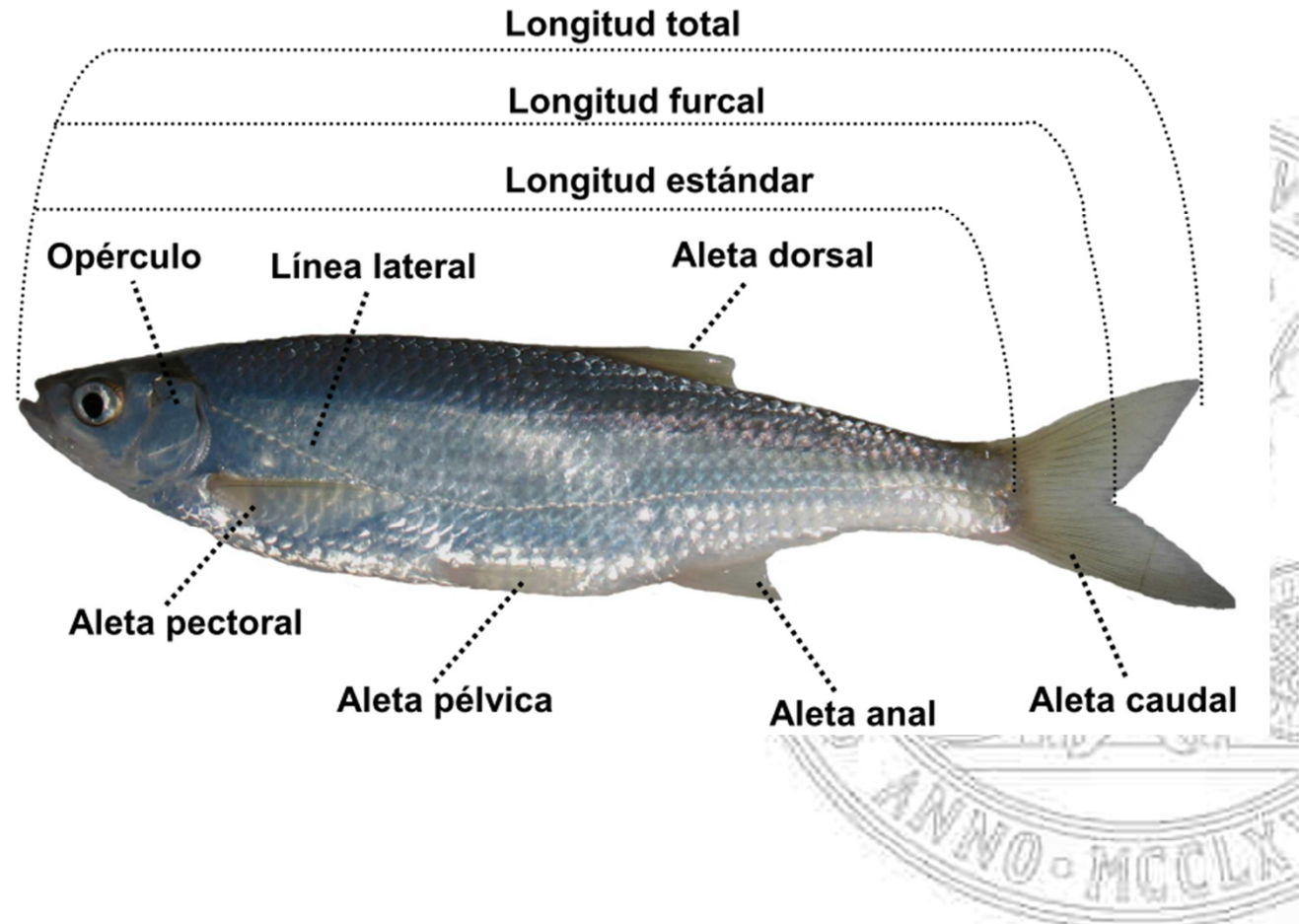
- 1.1. Forma y Anatomía externa.
- 1.2. Morfología de las aletas.
- 1.3. Morfología de escamas.
- 1.4. Estructuras reproductoras.



*Manual de prácticas de cordados (UMU)
(Torralva et al. 1992)*

1.1. Forma y Anatomía

- **Morfología general.**
- **Regiones: Cabeza, tronco y cola.**
- **Estructuras descriptoras.**
- **Métricas corporales.**



1.1. Forma y Anatomía

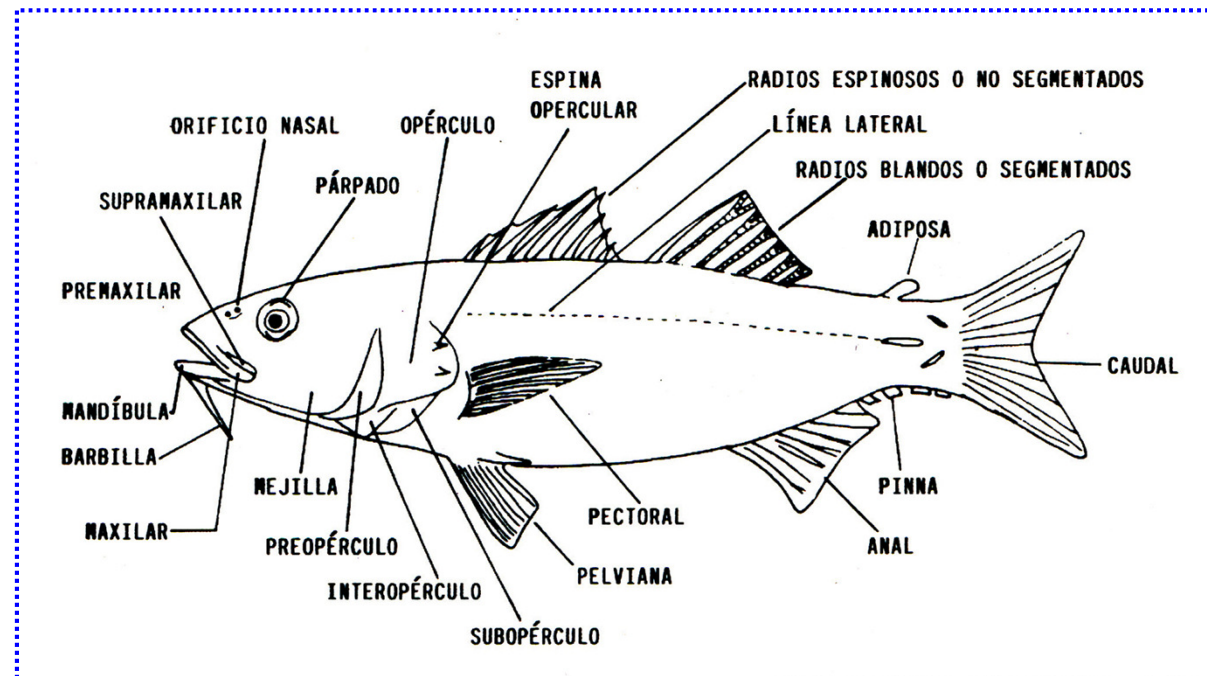
- Morfología general.
- Regiones: Cabeza, tronco y cola.
- Estructuras descriptoras.
- *Métricas corporales.*



[WikiPez \(wiki.infopez.com\)](http://wiki.infopez.com)

1.1. Forma y Anatomía

- **Morfología general.**
- **Regiones: Cabeza, tronco y cola.**
- **Estructuras descriptoras.**
- **Métricas corporales.**



*Manual de prácticas de cordados (UMU)
(Torralva et al. 1992)*

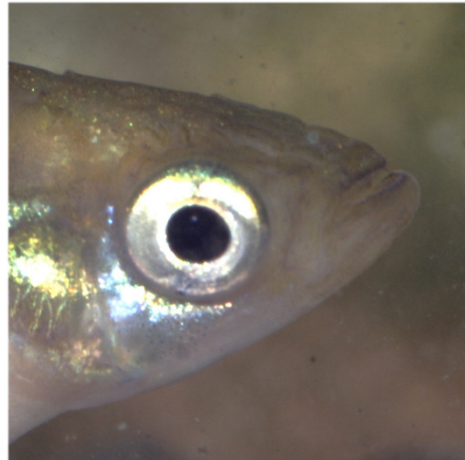
1.1. Forma y Anatomía

■ Tipos de boca.

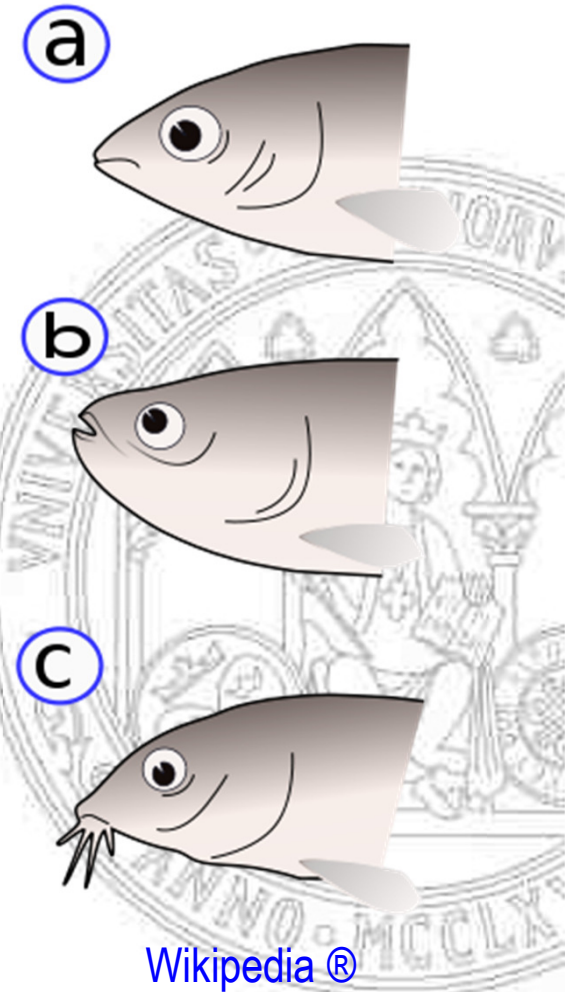
a. Terminal



b. Súpera

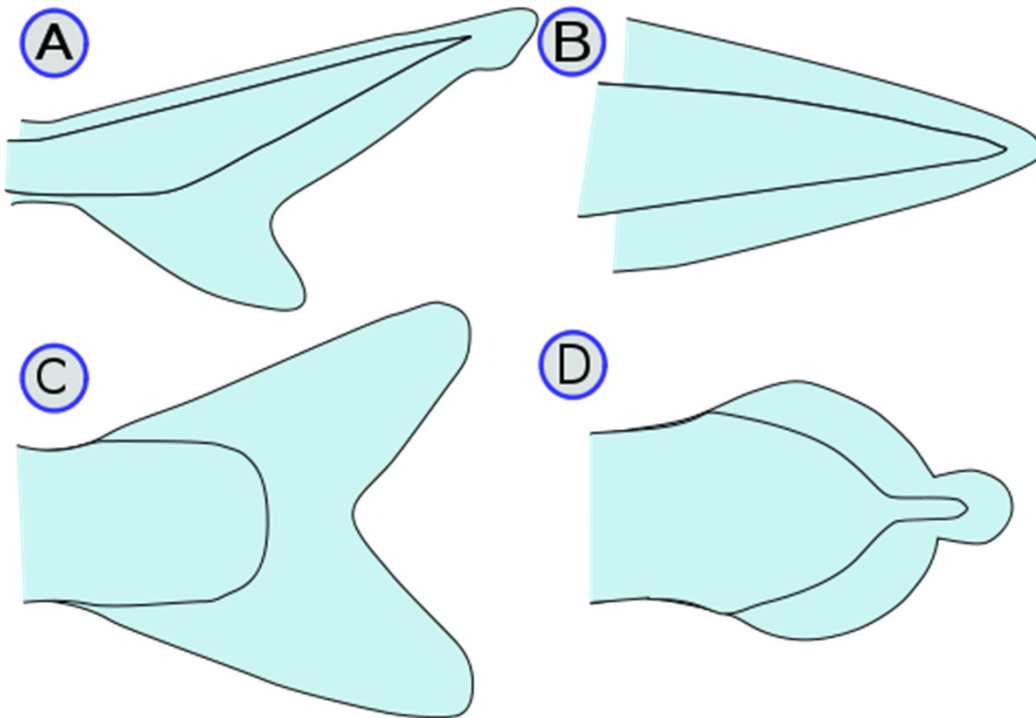


c. Ínfera



1.2. Morfología aletas

■ Tipos de aleta caudal.



- A. Heterocerca
- B. Protocerca
- C. Homocerca
- D. Dificerca

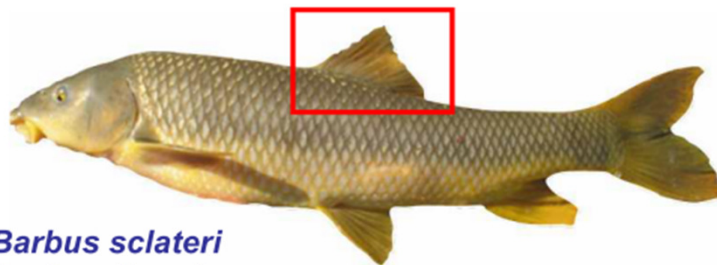


Wikipedia ®

1.2. Morfología aletas

Tipos de aleta dorsal.

CIPRINIFORMES

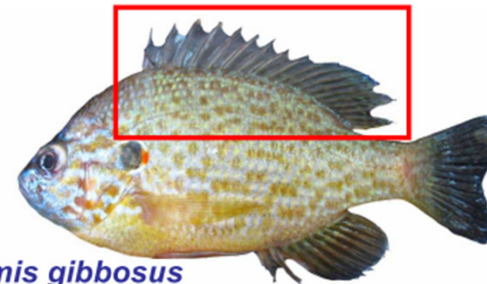


Barbus sclateri
(barbo gitano)

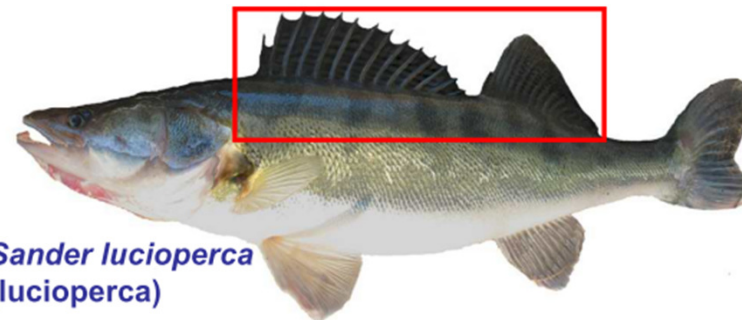


Cyprinus carpio (carpa)

PERCIFORMES



Lepomis gibbosus
(perca sol)



Sander lucioperca
(lucio-perca)

SALMONIFORMES (ALETA ADIPOSA)



Salmo trutta
(trucha común)

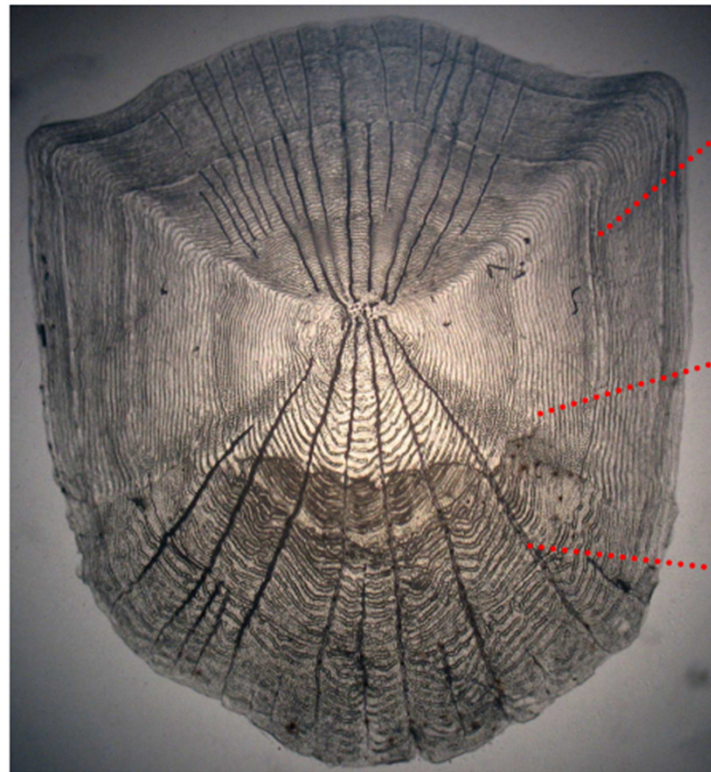
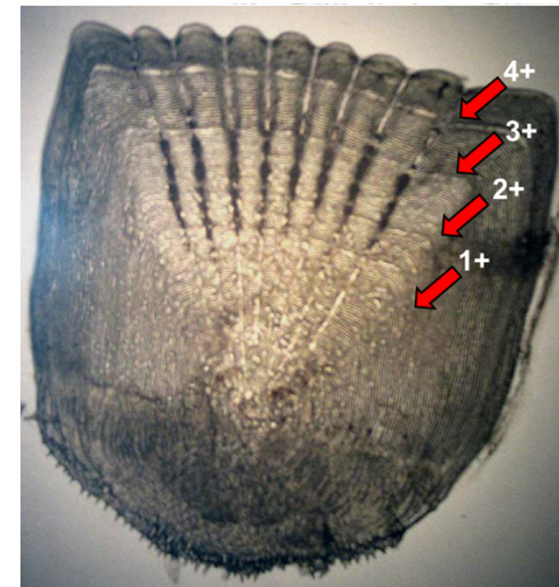
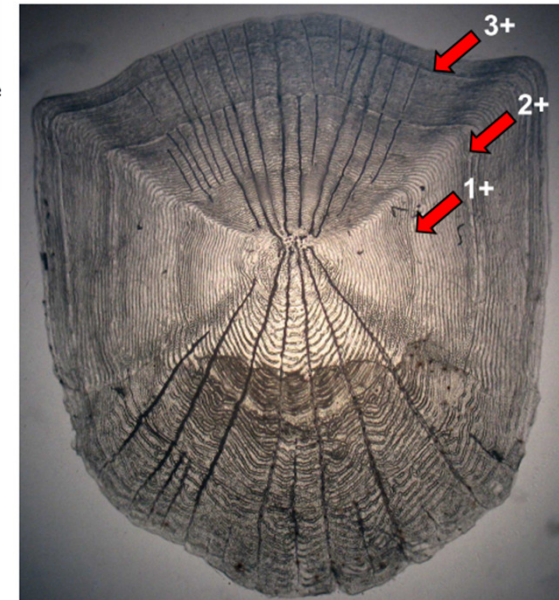
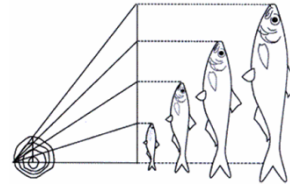


Oncorhynchus mykiss
(trucha arco-iris)



1.3. Morfología escamas

■ Estructura y tipos de escamas.



annuli (anillos de crecimiento anual)

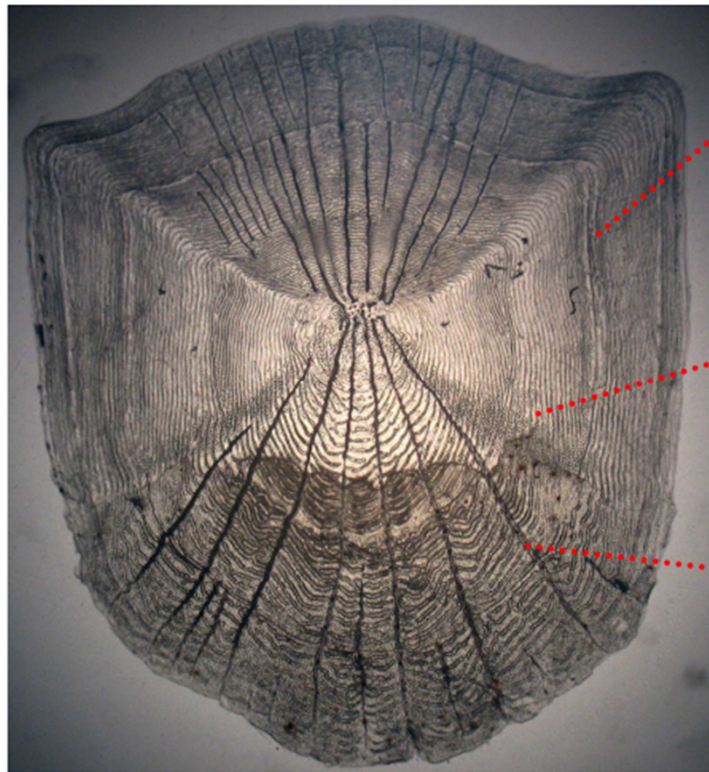
circuli (anillos)

radii (radios)



1.3. Morfología escamas

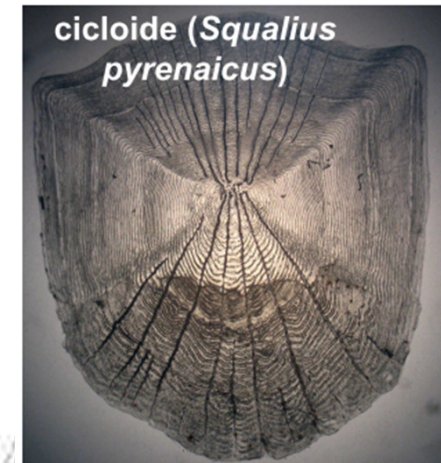
■ Estructura y tipos de escamas.



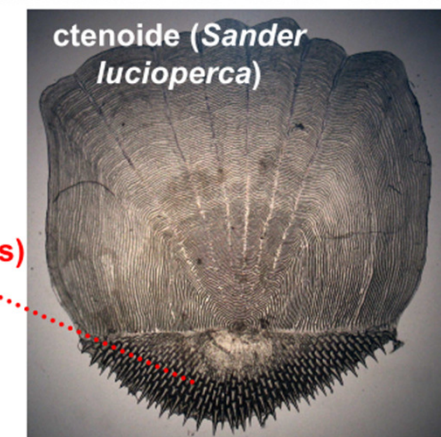
annuli (anillos de crecimiento anual)

circuli (anillos)

radii (radios)



cicloide (*Squalius pyrenaicus*)



ctenoide (*Sander lucioperca*)

ctenii
(proyecciones)

1.3. Morfología escamas

■ Número de escamas.



Escamas: 33-40 (*Cyprinus carpio*)



Escamas: 64-78
(*Pseudochondrostoma polylepis*)



Escamas: 47-52 (*Alburnus alburnus*)



Escamas: 37-41 (*Gobio lozanoi*)



Escamas: 20-26 (*Aphantius iberus*)

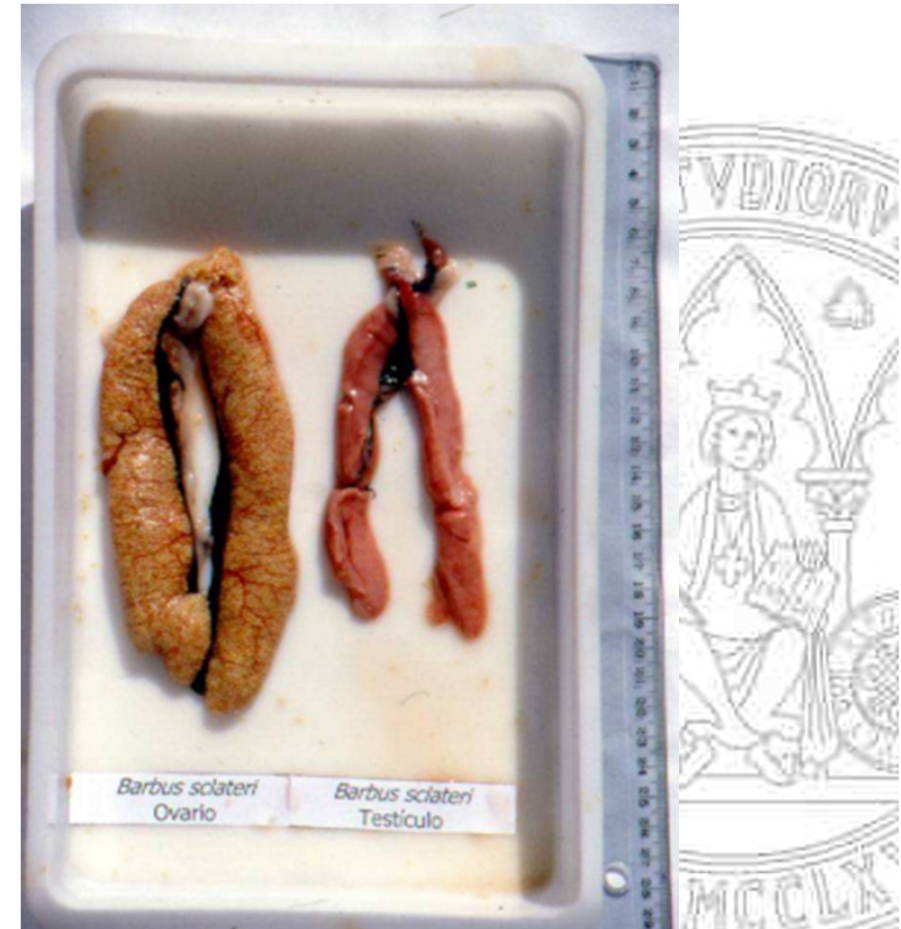
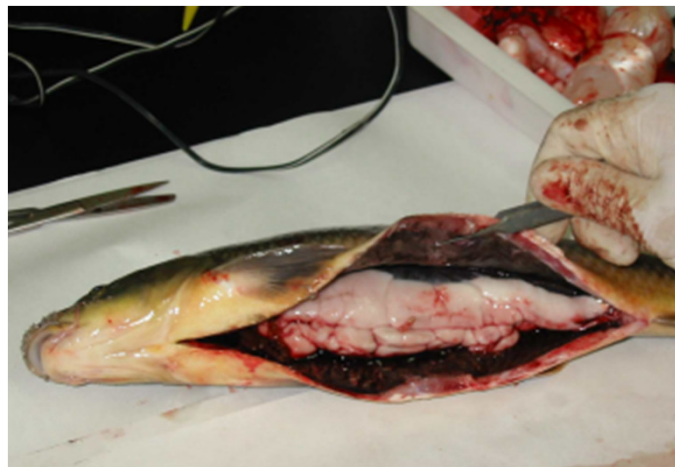


Escamas: 110-125 (*Salmo trutta*)



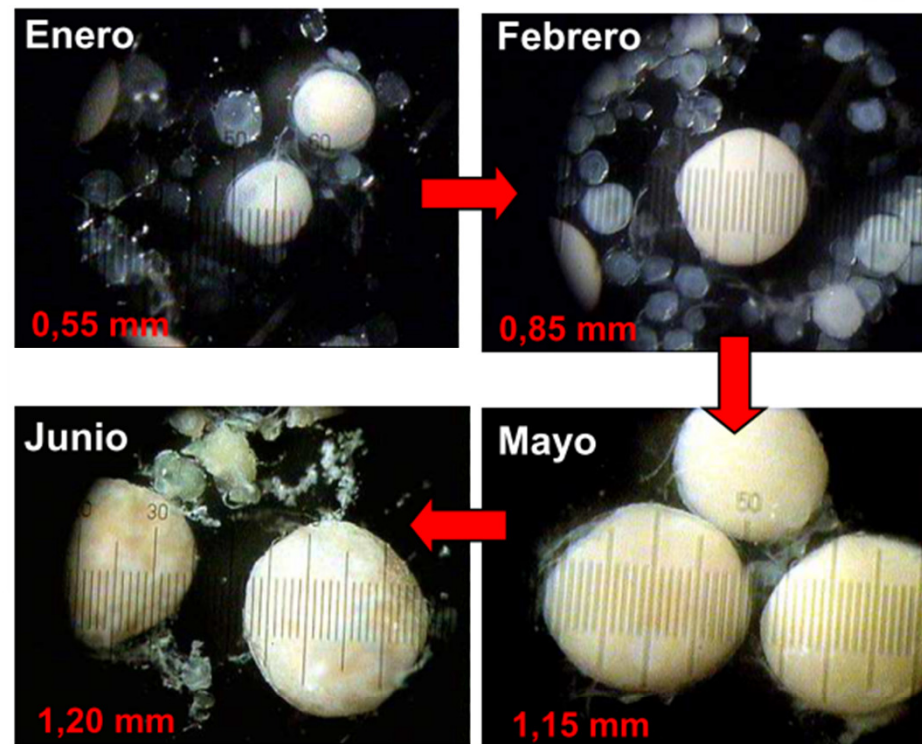
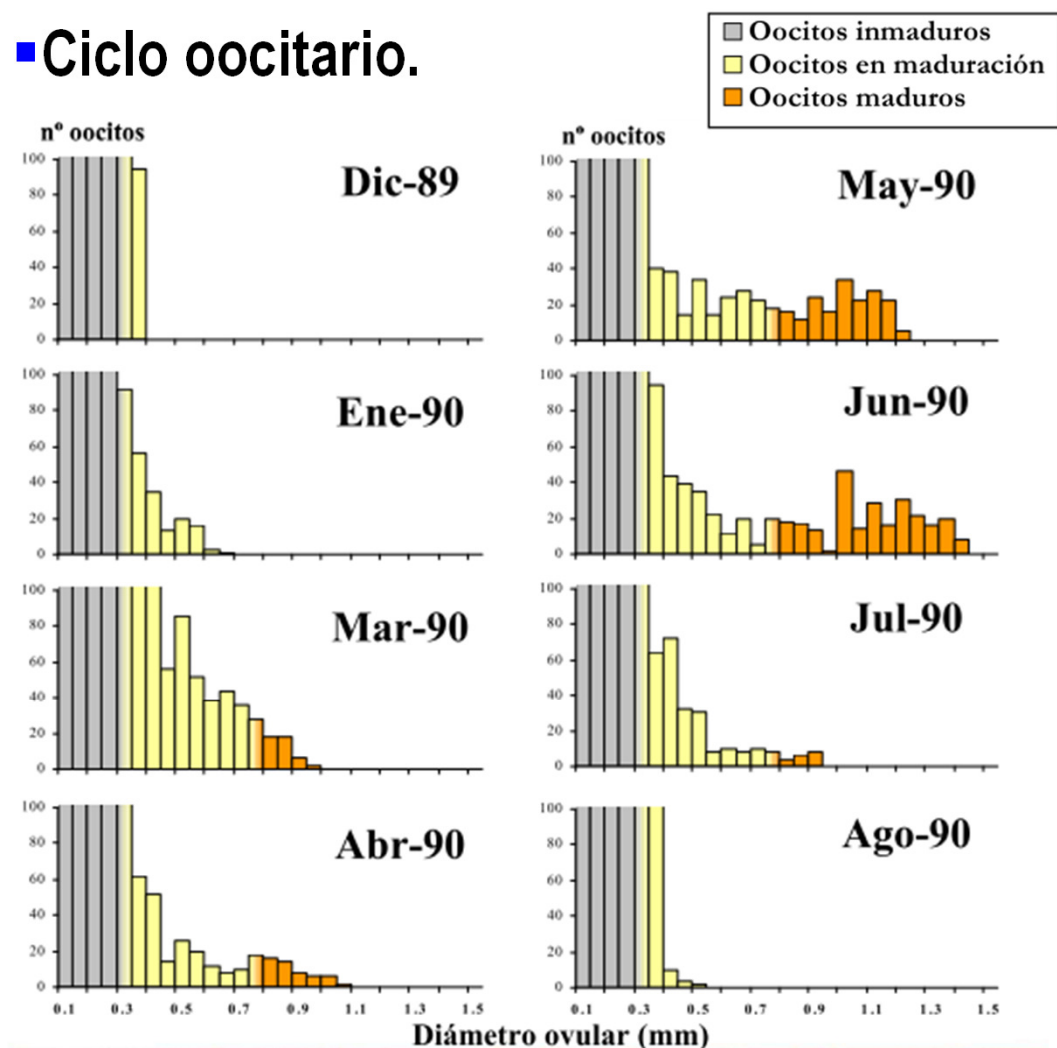
1.4. Estructuras relacionadas con la reproducción

- Identificación sexo.



1.4. Estructuras relacionadas con la reproducción

■ Ciclo oocitario.



1.4. Estructuras relacionadas con la reproducción

- Tubérculos nupciales.



Referencias

Doadrio I. 2002. Atlas y Libro Rojo de los Peces Continentales de España. Madrid: Dirección General de Conservación de la Naturaleza & Museo Nacional de Ciencias Naturales.

Kottelat M & J Freyhof. 2007. Handbook of European Freshwater Fishes. Kottelat, Cornol, Switzerland and Freyhof, Berlin, Germany.

Pérez-Bote JL. 2000. Claves para la Identificación de la Fauna Extremeña: Peces. Universidad de Extremadura. Servicio de Publicaciones. Cáceres.

Torralva M, E Clemente & MD García. 1992. Manual de prácticas de cordados. Servicio de Publicaciones Universidad de Murcia.

Torralva M, FJ Oliva-Paterna, Andreu-Soler A, D Verdiell-Cubedo, PA Miñano & A Egea-Serrano. 2005 Atlas de Distribución de los Peces Epicontinentales de la Región de Murcia. DGMN. Comunidad Autónoma de la Región de Murcia.