



EVALUACIÓN DE BACHILLERATO PARA EL ACCESO A LA UNIVERSIDAD
—220 CULTURA AUDIOVISUAL—
EBAU2021 - JULIO

NOTA IMPORTANTE

El examen consta de dos bloques. El bloque I (4 p.) contiene dos baterías de preguntas, debiendo responderse a tres y a una, respectivamente. El bloque II (6 p.) presenta tres anuncios, de los que se ha de escoger solamente uno para realizar un análisis del mismo.

BLOQUE I. (3+1=4 puntos)

BATERÍA I.1. De las siguientes cinco preguntas, responda a un máximo de TRES. En el caso de que responda a más, solo se corregirán las tres primeras respondidas (3 puntos)

1. **El primer del gag o chiste visual de la historia del cine aparece en la película ‘El regador regado’ dirigida por:**
 - a) Auguste y Louis Lumière, en 1895
 - b) George Méliès, en 1899
 - c) Jean Cocteau, en 1902

2. **¿Qué función desempeña el encargado de la ‘foto fija’ en la producción de un film?**
 - a) Es la persona encargada de fotografiar mientras se está filmando. Estas imágenes son utilizadas para la publicidad y promoción de la película.
 - b) Se encarga del mantenimiento exhaustivo de la cámara y sus accesorios.
 - c) Es la persona que maneja la cámara. Trabaja bajo la supervisión del director de fotografía.

3. **¿En qué tipo de programas lo que el espectador ve está grabado con anterioridad a su emisión?**
 - a) Documental
 - b) Retardo
 - c) Diferido

4. **En España, encontramos los siguientes canales públicos de radiotelevisión:**
 - a) TVE
 - b) Telecinco
 - c) La Sexta

5. **¿En qué década aparecieron en España las cadenas de capital privado?**
 - a) En la década de los 80
 - b) En la década de los 90
 - c) En la década de los 70

EVALUACIÓN DE BACHILLERATO PARA EL ACCESO A LA UNIVERSIDAD
—220 CULTURA AUDIOVISUAL—
EBAU2021 - JULIO

BATERÍA I.2. De las siguientes tres preguntas, responde a un máximo de UNA. En el caso de que responda a más, solo se corregirá la primera pregunta respondida. (1 punto)

6. En una narración audiovisual, ¿en qué consiste un sonido extradiegético?
7. En una narración audiovisual, ¿en qué consiste la voz en off?
8. En televisión, ¿en qué consiste el género de infoentretenimiento o infotainment?

BLOQUE II. (6 puntos)

Elija UNO de los tres anuncios ofrecidos para completar su examen. Comente los aspectos más destacados del guión que se ofrece como guía.

ANUNCIO 1: SPOT DE TV

Se analizará el anuncio de televisión de **Suchard**, que se proyectará durante el examen, atendiendo a los siguientes apartados:

1) ANÁLISIS OBJETIVO. Descripción de los elementos que componen el anuncio

ESCENARIOS, PERSONAS, ACONTECIMIENTOS NARRADOS, MARCA, PRODUCTO, RITMO DEL RELATO

REGISTRO VISUAL: COLOR, MOVILIDAD, PLANOS, EFECTOS ESPECIALES, TEXTO ESCRITO, LOGOTIPO, MARCA, ESLOGAN

REGISTRO SONORO: PALABRA, MÚSICA, EFECTOS SONOROS, SILENCIOS

2) ANÁLISIS SUBJETIVO: Interpretación

INTENCIONES COMUNICATIVAS
INTENCIÓN DEL SLOGAN
MOTIVACIONES
SIGNIFICACIÓN DE LAS IMÁGENES
RELACIÓN ENTRE LAS IMÁGENES Y EL TEXTO
PERFIL DEL CONSUMIDOR

EVALUACIÓN DE BACHILLERATO PARA EL ACCESO A LA UNIVERSIDAD
—220 CULTURA AUDIOVISUAL—
EBAU2021 - JULIO

*** Planos del anuncio audiovisual



Transcripción del audio del anuncio:

- Pero bueno, Iñigo, ¿qué haces ahí sentado? Ese no es tu sitio
- ¿Ya no voy aquí?
- Tú ya eres mayor y tienes reservado un sitio especial
- Pero abuelo, ¿si ese es tu sitio?
- Efectivamente y ahora quiero que en mi sitio favorito esté mi nieto favorito
- Por el abuelo Paco

|

EVALUACIÓN DE BACHILLERATO PARA EL ACCESO A LA UNIVERSIDAD
—220 CULTURA AUDIOVISUAL—
EBAU2021 - JULIO

ANUNCIO 2 y 3: ANUNCIO GRÁFICO

Realice el análisis del anuncio gráfico que decida - en el caso de no optar por el televisivo - atendiendo a los siguientes apartados:

1) ANÁLISIS OBJETIVO. Descripción de los elementos que componen el anuncio (escenario, personajes, objetivos, etc..).

MARCA, PRODUCTO, MEDIO QUE LO DIFUNDE

ELEMENTOS DEL MENSAJE PUBLICITARIO: TEXTO, IMAGEN, FUNCIÓN

2) ANÁLISIS SUBJETIVO: INTERPRETACIÓN.

INTENCIONES COMUNICATIVAS

INTENCIÓN DEL SLOGAN

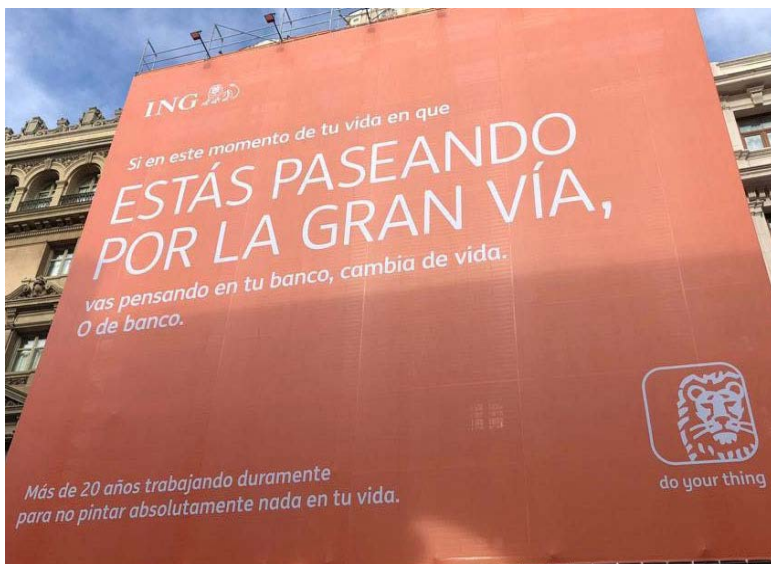
MOTIVACIONES

PERFIL DEL CONSUMIDOR

SIGNIFICACIÓN DE LA IMAGEN:

- RELACIÓN ENTRE LA IMAGEN Y EL TEXTO
- GRADOS DE SIGNIFICACIÓN DE LA IMAGEN

Anuncio 2



Anuncio 3



CRITERIOS DE EVALUACIÓN

Un único examen que consta de dos bloques. El primero contiene una batería de cinco preguntas cerradas para responder tres, y otra con tres abiertas a contestar una (**4 puntos**). En el segundo se presentan tres anuncios publicitarios (dos gráficos y uno de televisión) a elegir uno, que tendrá que analizarse (**6 puntos**).

Los 6 puntos del Bloque II se desglosan así: Adecuación del planteamiento analítico a las exigencias y necesidades de la propuesta (2p). Nivel expresivo de lenguaje específico de la materia y analítico de los contenidos adecuados con el ejercicio (2p). Adecuación de la valoración funcional, expresiva y comunicativa de la producción audiovisual o de la imagen fija (2p).