

HISTORIA DEL ARTE. CÓDIGO 108

Las opciones son cerradas: hay que responder al tema y las cuatro imágenes de una sola opción. La puntuación máxima es de seis puntos por el tema y un punto por imagen.

OPCIÓN A

TEMA: LA ESCULTURA GRIEGA DEL PERIODO CLÁSICO

IMÁGENES

IMAGEN 1



IMAGEN 2



IMAGEN 3

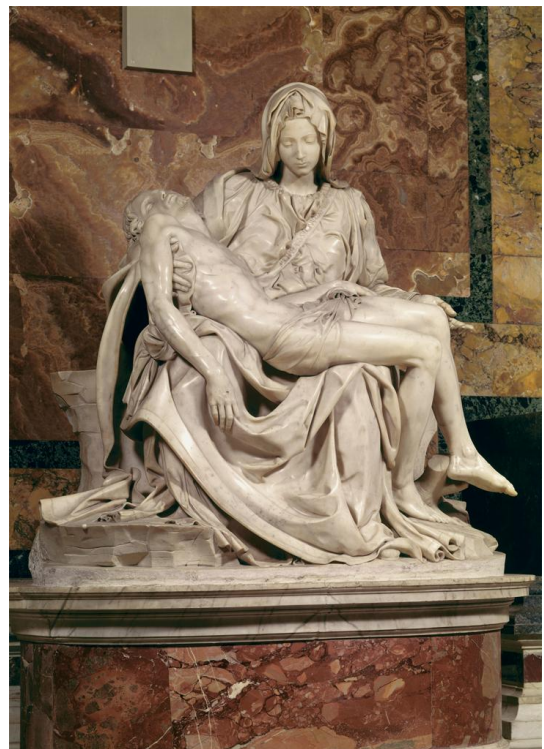


IMAGEN 4

OPCIÓN B

TEMA: LA ESCULTURA BARROCA: BERNINI

IMÁGENES

IMAGEN 1



IMAGEN 2



IMAGEN 3



IMAGEN 4