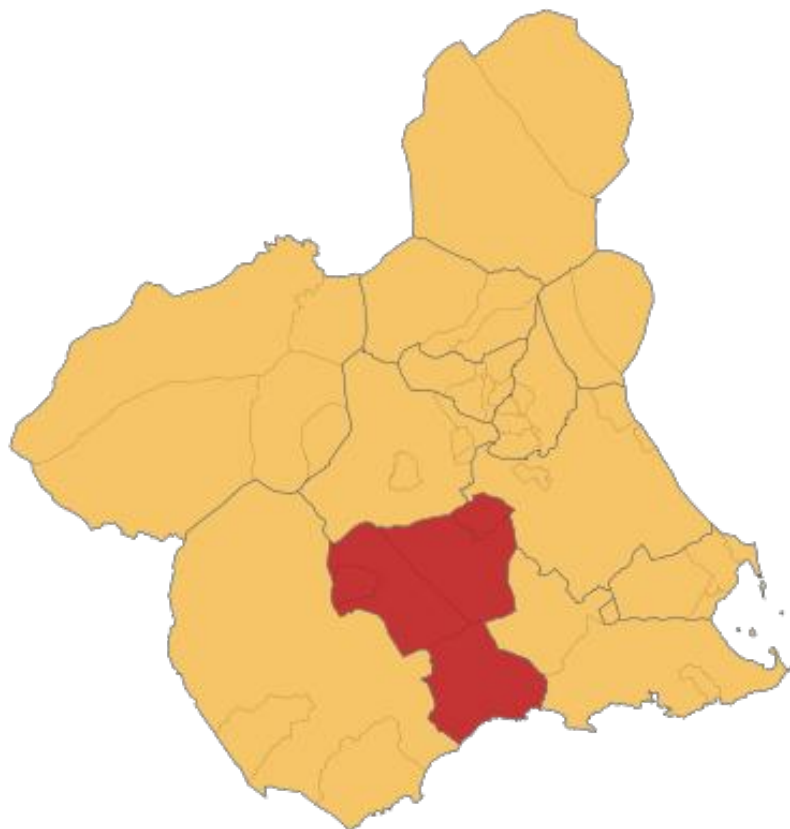


COMARCA DEL BAJO GUADALENTÍN

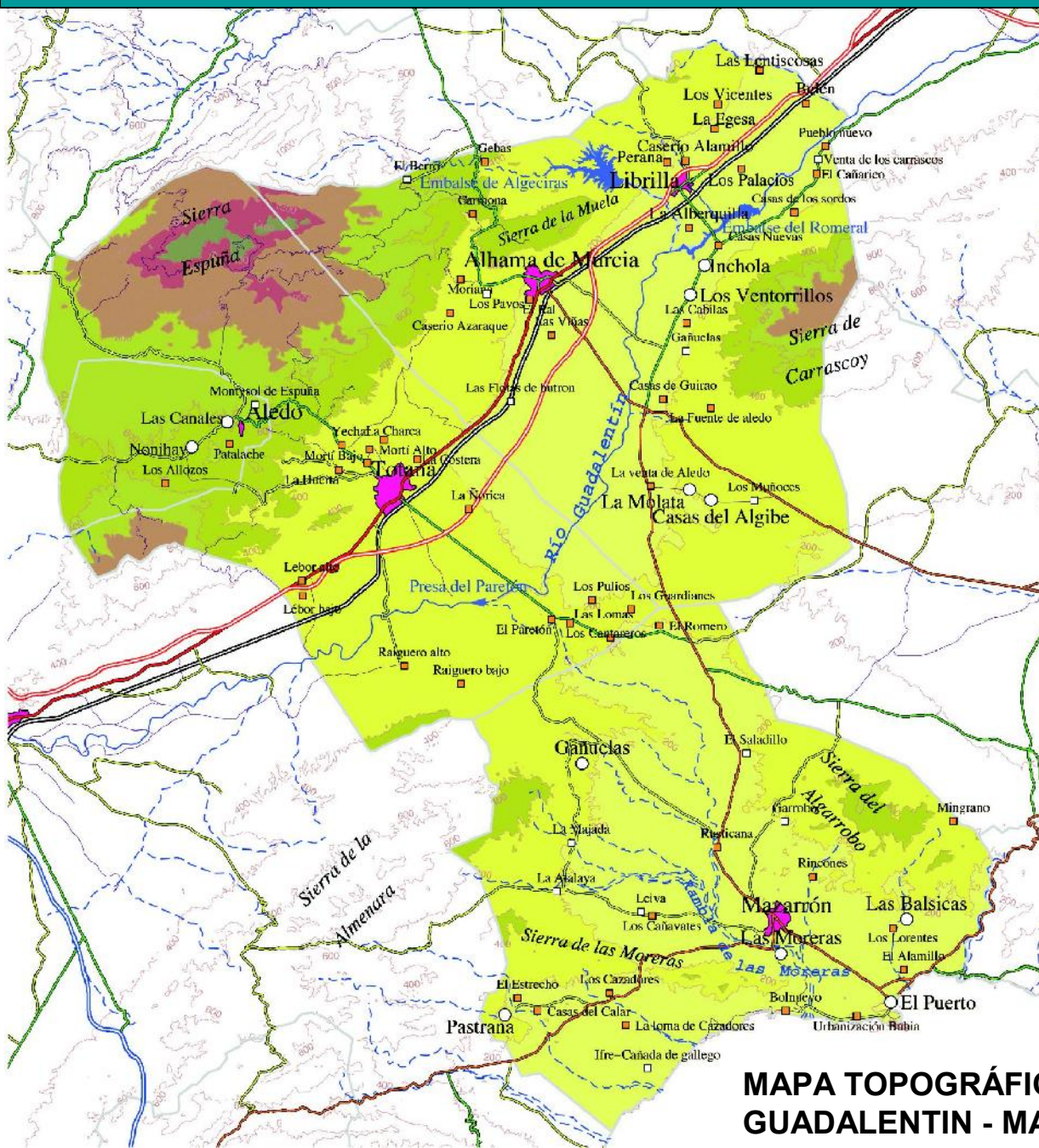


El **Bajo Guadalentín** es una comarca de la Región de Murcia (España), que debe su nombre al estar en la parte baja del río Guadalentín. Los municipios que la componen son:

	ALEDO	ALHAMA	LIBRILLA	MAZARRÓN	TOTANA
Altitud	625 msnm	176 msnm	178 msnm	55 msnm	255 msnm
Superficie	49,74 km ²	311,55 km ²	56 km ²	318 km ²	287 km ²
Habitan 08	1,055	19,417	4,455	34,351	28,976
Densi pob	21,21 hab/km ²	62,32 hab/km ²	79,55 hab/km ²	107,78 hab/km ²	100,73 hab/km ²

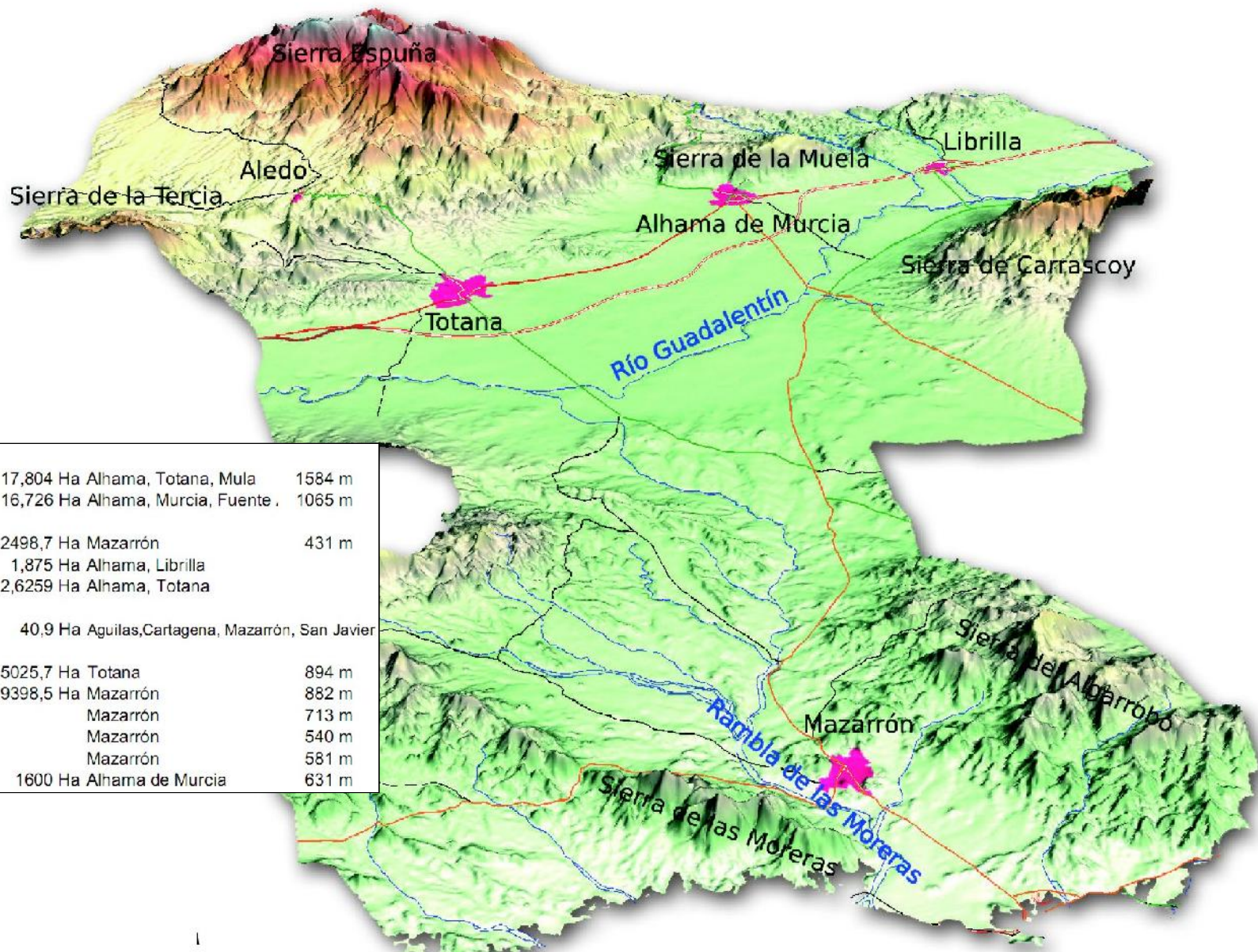
La comarca del Bajo Guadalentín-Mazarrón se localiza en el centro de la porción meridional de la Región de Murcia. Abarca una extensión de 1024,7 km² (9,1% del territorio regional).

COMARCA DEL BAJO GUADALENTIN



MAPA TOPOGRÁFICO DE LA COMARCA BAJO GUADALENTIN - MAZARRÓN

COMARCA DEL BAJO GUADALENTÍN



PARQUES REGIONALES

Sierra Espuña	17,804 Ha	Alhama, Totana, Mula	1584 m
Carrascoy/El Valle	16,726 Ha	Alhama, Murcia, Fuente	1065 m

PAISAJES

Sierra de las Morenas	2498,7 Ha	Mazarrón	431 m
Barranco de Gebas	1,875 Ha	Alhama, Librilla	
Saladares del Guadalentín	2,6259 Ha	Alhama, Totana	

ESPACIOS NATURALES

Islas/islotes del litoral	40,9 Ha	Aguilas, Cartagena, Mazarrón, San Javier	
---------------------------	---------	--	--

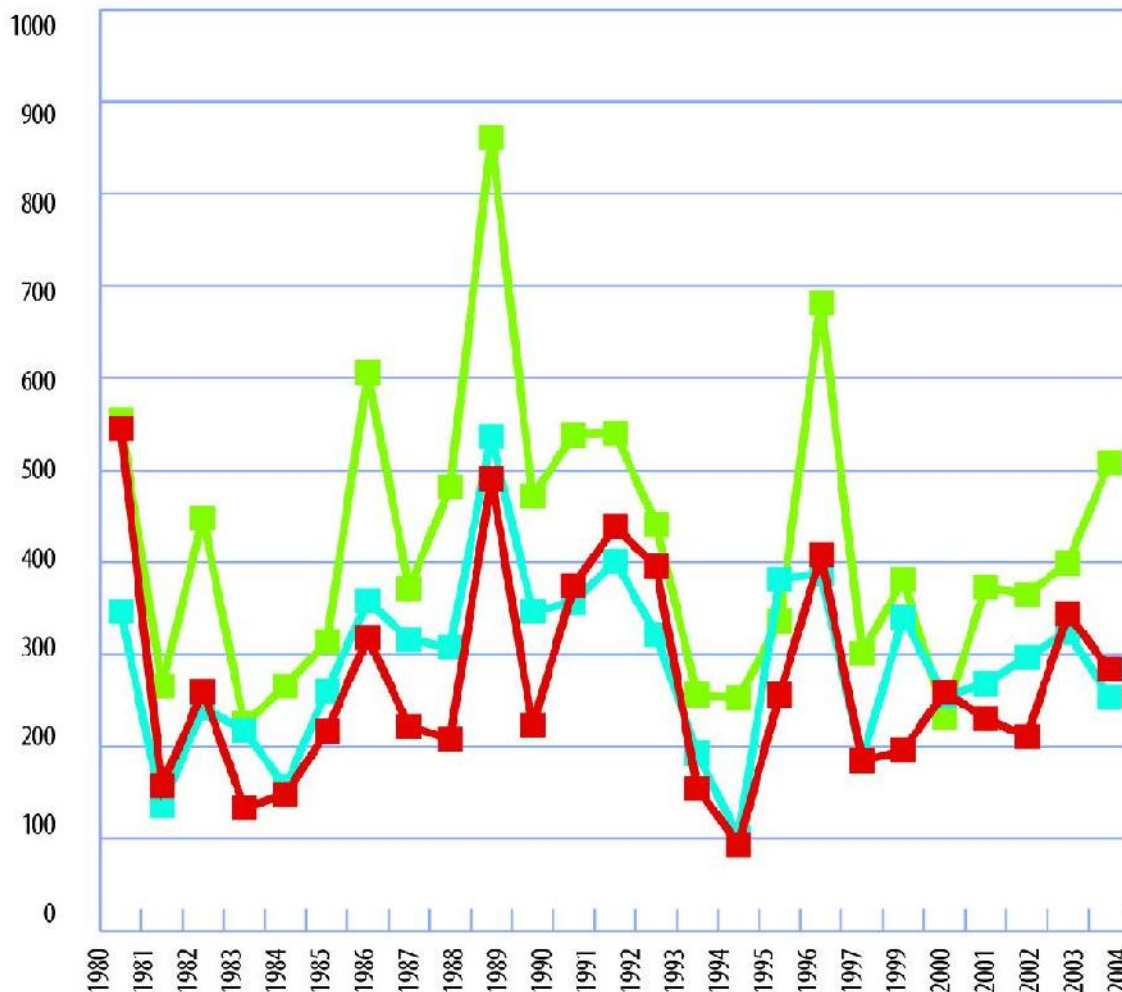
OTROS

Sierra de la Tercia	5025,7 Ha	Totana	894 m
Sierra de Almenara	19398,5 Ha	Mazarrón	882 m
Sierra de Algarrobo		Mazarrón	713 m
Sierra Alto		Mazarrón	540 m
Sierra Aguilla		Mazarrón	581 m
Sierra de la Muela	1600 Ha	Alhama de Murcia	631 m

IMAGEN EN 3D DE LA COMARCA BAJO GUADALENTÍN-MAZARRÓN

COMARCA DEL BAJO GUADALENTIN

IRREGULARIDAD INTERANUAL DE LAS PRECIPITACIONES. Fte. Instituto Nacional de Meteorología. C. T. Murcia



Precipitaciones 2008. Litros m2

ALHAMA

Alhama Comarza	
Alhama Comarza-Aut.	252,8
Alhama El Praico	285,0
Alhama Huerta España	436,7
Alhama Los Quemados	439,8

LIBRILLA

297,2

MAZARRÓN

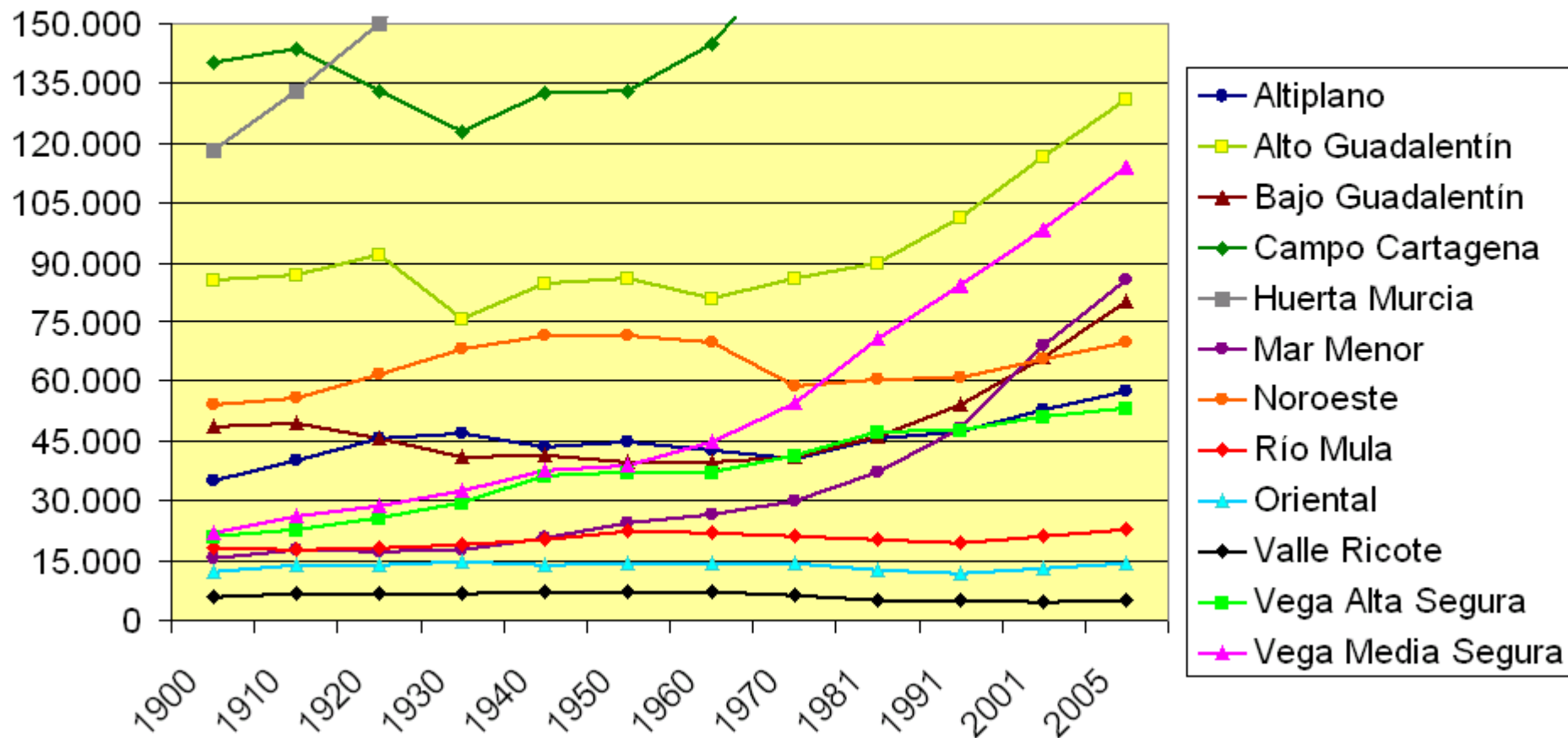
Mazarrón I.O.E.	318,6
Mazarrón I.O.E.-Aut.	309,4

TOTANA

Totana Alquerías	427,9
Totana I.L.	
Totana La Carrasca	538,7
Totana Sr. Muñoz	363,6
Totana I.L. Automática	308,4

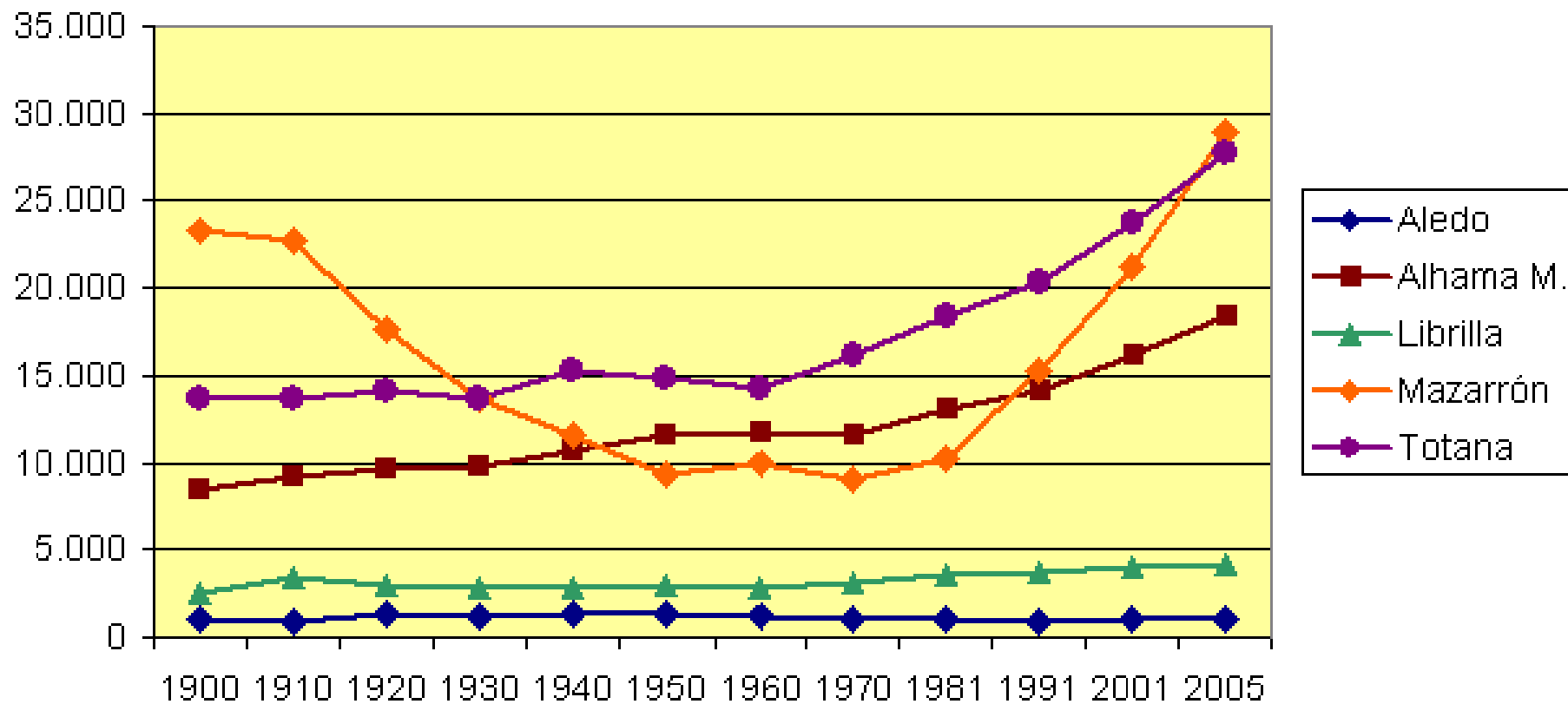
COMARCA DEL BAJO GUADALENTIN

Población Comarcas de Murcia, 1900-2005 (detalle)

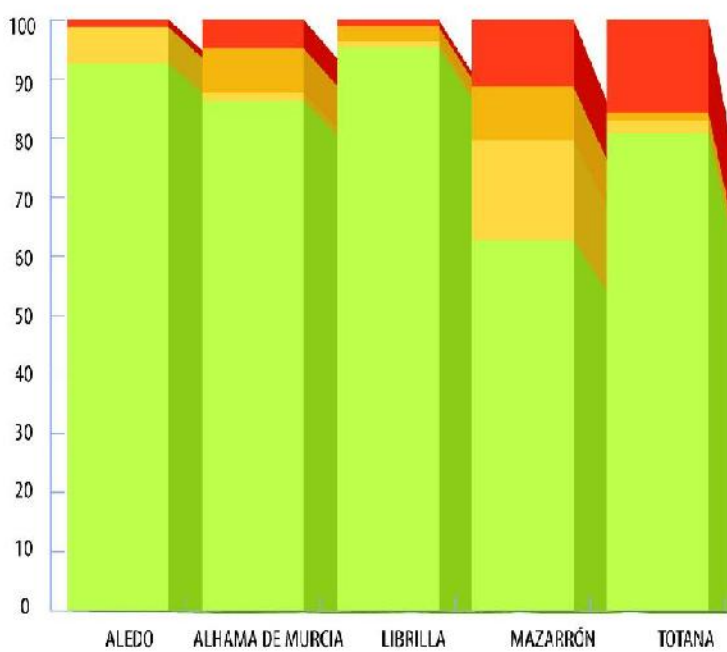


COMARCA DEL BAJO GUADALENTÍN

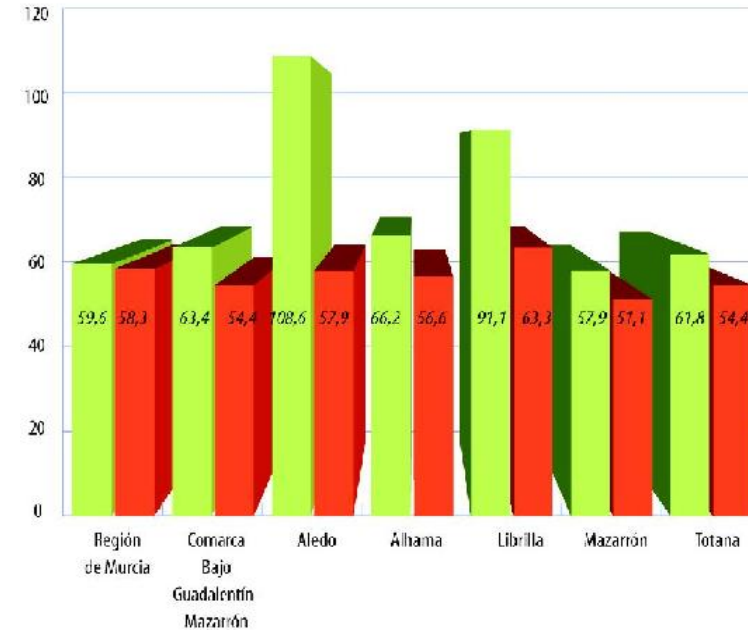
Población Bajo Guadalentín, 1900-2005



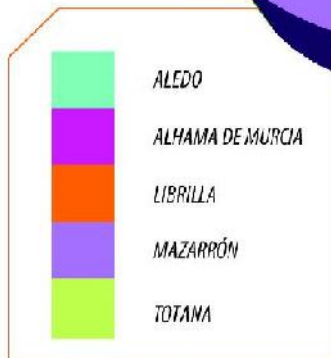
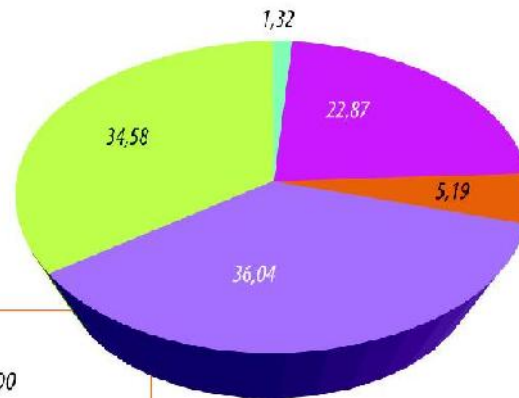
COMARCA DEL BAJO GUADALENTÍN



COMPOSICIÓN DE LA POBLACIÓN SEGÚN SU ORIGEN, 2005. Fuente: Padrón Municipal de Habitantes, 2005



INDICADORES DE ESTRUCTURA DEMOGRÁFICA, 2005. Fuente: Padrón Municipal de Habitantes, 2005

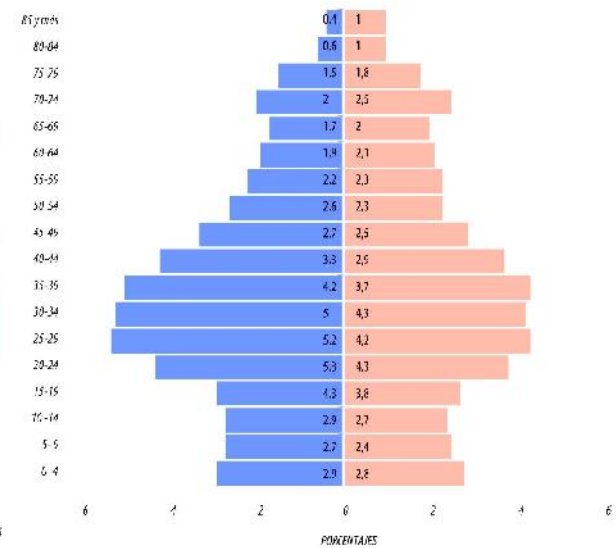
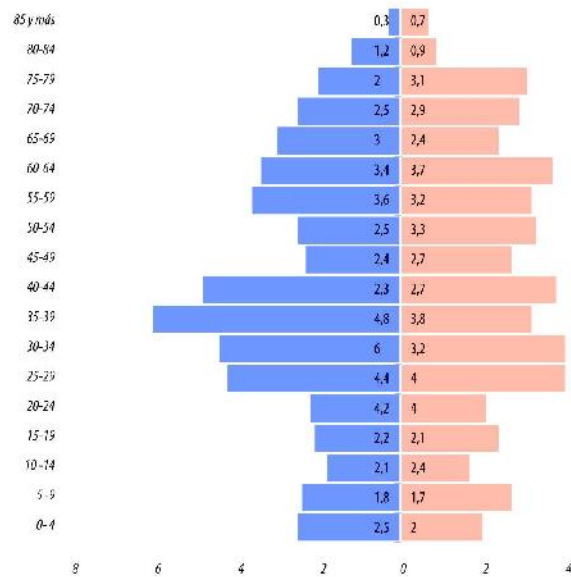
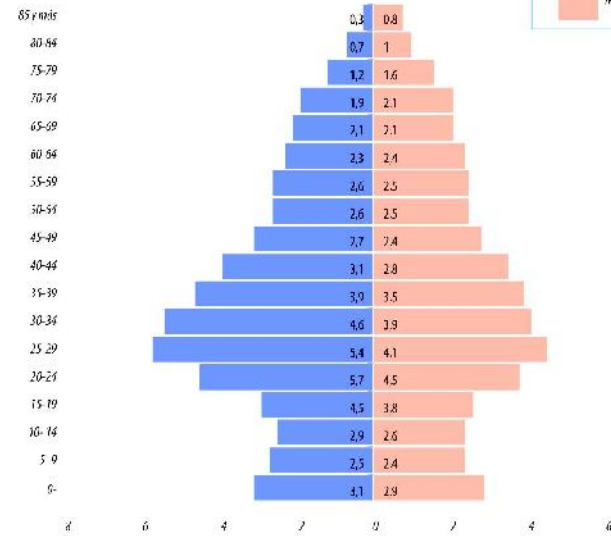


DISTRIBUCIÓN DE LA POBLACIÓN POR MUNICIPIOS, 2005. Fuente: Padrón Municipal de Habitantes, 2005

COMARCA DEL BAJO GUADALENTIN

PIRÁMIDE DE EDADES.

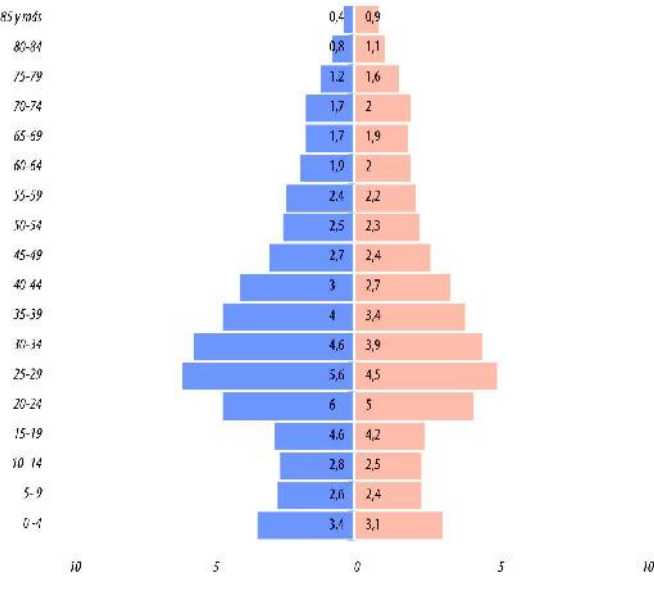
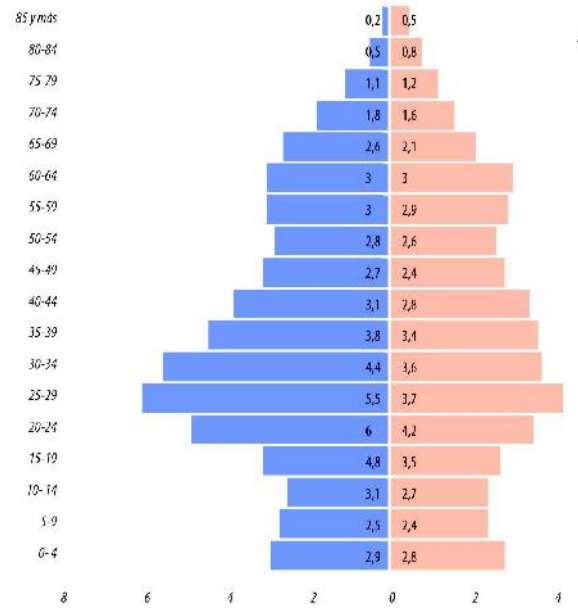
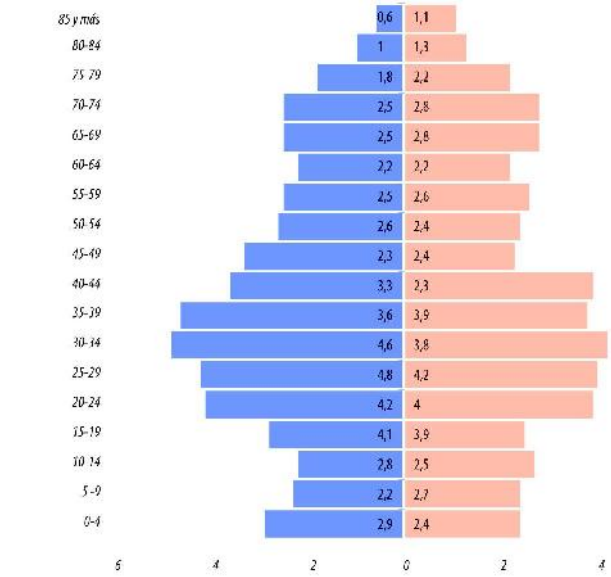
Fuente: Padrón Municipal de Habitantes, 2005



ALEDO

ALHAMA

BAJO GUADALENTIN



LIBRILLA

MAZARRÓN

TOTANA

COMARCA DEL BAJO GUADALENTIN

Evolución de la población según el padrón municipal de habitantes, por municipios. Ambos sexos.

	2000	2001	2002	2003	2004	2005	2006	2007	2008
MURCIA	1.149.328	1.190.378	1.226.993	1.269.230	1.294.694	1.335.792	1.370.306	1.392.117	1.426.109
Alhama	15.856	16.225	16.682	17.205	17.717	18.331	18.779	18.996	19.417
Aledo	997	1.026	1.029	1.044	1.062	1.058	1.045	1.046	1.055
Mazarrón	18.847	21.229	23.025	24.969	26.122	28.889	30.841	32.616	34.351
Librilla	3.908	3.945	3.997	4.025	4.088	4.160	4.243	4.378	4.455
Totana	22.359	23.756	25.332	26.361	26.435	27.714	28.360	28.742	28.976

Tasas de nupcialidad, natalidad y mortalidad, por municipios. 2006

	Tasa de nupcialidad	Tasa de natalidad	Tasa de mortalidad	crecimiento vegetativo
MURCIA	4,8	12,9	7,2	5,8
Aledo	4,3	9,6	9,6	0,0
Alhama	5,1	13,5	6,9	6,6
Librilla	6,1	11,3	8,6	2,7
Mazarrón	2,7	11,0	5,3	5,7
Totana	4,8	13,1	7,6	5,4

Proyecciones de población por municipios

Proyecciones de población - AMBOS SEXOS - Total

	2005	2006	2007	2008	2009	2010	2011	2012	2013	2014
MURCIA	1.334.371	1.374.307	1.418.627	1.468.656	1.524.017	1.591.062	1.656.407	1.718.662	1.774.695	1.824.509
Aledo	1.083	1.083	1.091	1.102	1.103	1.104	1.100	1.108	1.101	1.089
Alhama	18.429	19.136	19.883	20.632	23.191	27.131	31.053	34.925	38.770	40.709
Librilla	4.151	4.200	4.255	4.301	4.345	4.385	4.426	4.452	4.480	4.483
Mazarrón	28.504	30.288	32.030	32.815	33.517	35.246	36.847	38.344	39.729	40.999
Totana	27.698	28.830	29.978	31.107	32.214	33.301	34.297	35.198	36.009	36.722

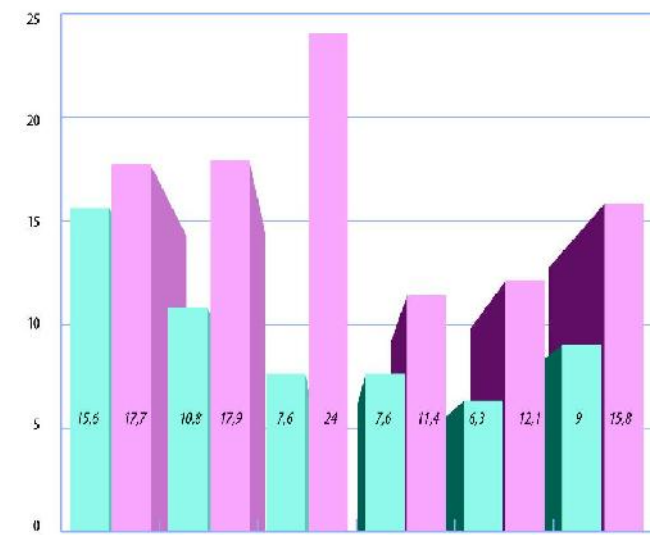
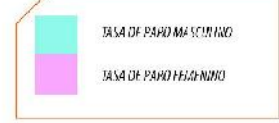
Proyecciones de población extranjera por municipios

Proyecciones de población extranjera - AMBOS SEXOS - Total

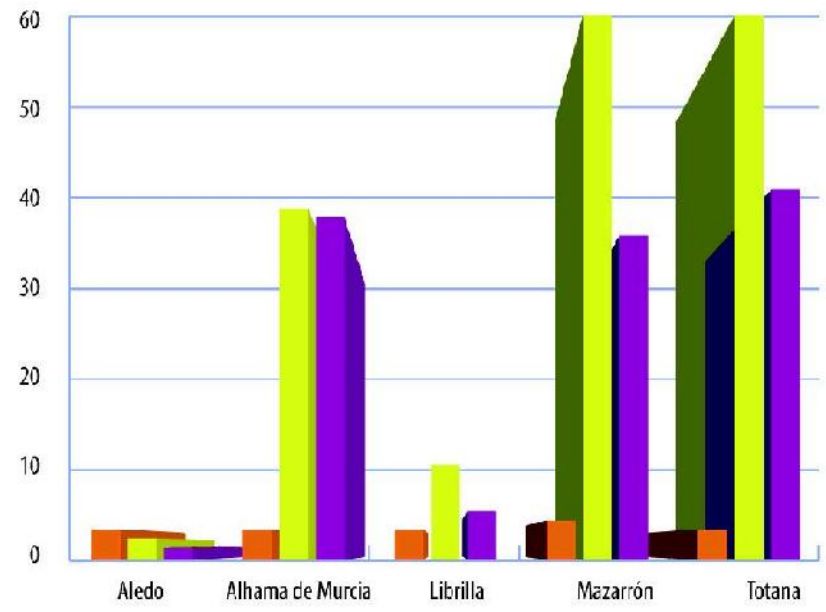
	2005	2006	2007	2008	2009	2010	2011	2012	2013	2014
MURCIA	164.264	176.239	189.917	204.136	222.990	249.857	276.455	301.706	326.546	346.172
Alhama	2.553	3.174	3.844	4.534	7.015	10.889	14.748	18.580	22.369	24.284
Mazarrón	10.400	10.503	10.606	10.711	10.817	10.923	11.027	11.127	11.226	11.315
Totana	5.350	5.449	5.551	5.655	5.762	5.870	5.978	6.085	6.190	6.289

COMARCA DEL BAJO GUADALENTIN

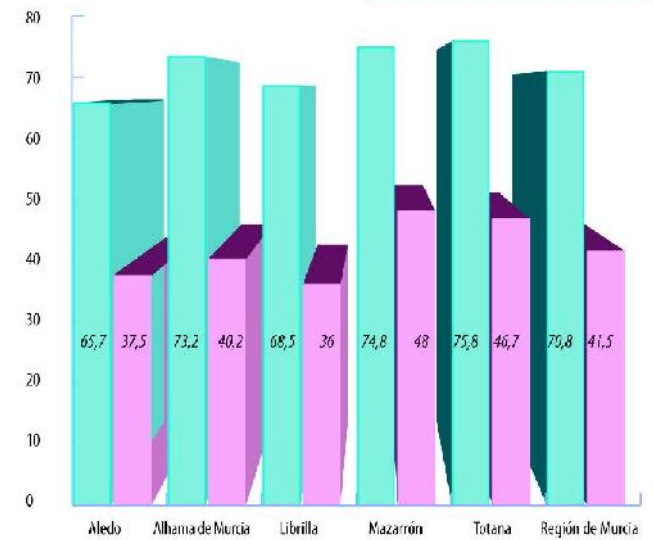
TASAS DE ACTIVIDAD MASCULINA Y FEMENINA. SEGÚN MUNICIPIOS. Fuente: INE. Censos de Población y Viviendas 2001



INDICADORES DE ACTIVIDAD ECONÓMICA SEGÚN MUNICIPIOS, 2003. Fuente: Anuario Económico de España 2005. Servicio de Estudios de La Cibra



TASAS DE PARO MASCULINO Y FEMENINO. SEGÚN MUNICIPIOS. Fuente: INE. Censos de Población y Viviendas 2001



COMARCA DEL BAJO GUADALENTIN

MUNICIPIO	BAJO GUADALENTIN			
FECHA MES	feb-09	ene-09	MES ANTERIOR	
SECTOR AEEE	PARADOS		VARIACION	%
TOTAL	5.864	5.619	245	4,18
1er EMPLEO	238	219	19	7,98
AGRICULTURA	496	458	38	7,66
INDUSTRIA	1.080	1.015	65	6,02
CONSTRUCCION	1.581	1.540	41	2,59
SERVICIOS	2.469	2.387	82	3,32
SEXO	PARADOS			
TOTAL	5.864	5.619	245	4,18
HOMBRE	3.397	3.264	133	3,92
MUJER	2.467	2.355	112	4,54
NACIONALIDAD	PARADOS			
TOTAL	5.864	5.619	245	4,18
ESPAÑOL	4.254	4.046	208	4,89
EXTRANJERO UE/EEE	352	309	43	12,22
EXTRANJERO FUERA UE/EEE	1.258	1.264	-6	-0,48
GRUPO DE EDAD	PARADOS			
TOTAL	5.864	5.619	245	4,18
16 A 19 AÑOS	193	192	1	0,52
20 A 24 AÑOS	679	642	37	5,45
25 A 29 AÑOS	905	884	21	2,32
30 A 34 AÑOS	1089	1.041	48	4,41
35 A 39 AÑOS	880	859	21	2,39
40 A 44 AÑOS	774	732	42	5,43
45 A 49 AÑOS	501	470	31	6,19
50 A 54 AÑOS	359	329	30	8,36
55 A 59 AÑOS	276	270	6	2,17
> 59 AÑOS	208	200	8	3,85

MUNICIPIO	BAJO GUADALENTIN			
FECHA MES	feb-09	feb-08	AÑO ANTERIOR	
SECTOR AEEE	PARADOS		VARIACION	%
TOTAL	5.864	4.092	1.772	30,22
1er EMPLEO	238	221	17	7,14
AGRICULTURA	496	645	-149	-30,04
INDUSTRIA	1.080	662	418	38,70
CONSTRUCCION	1.581	798	783	49,53
SERVICIOS	2.469	1.766	703	28,47
SEXO	PARADOS			
TOTAL	5.864	4.092	1.772	30,22
HOMBRE	3.397	2.054	1.343	39,53
MUJER	2.467	2.038	429	17,39
NACIONALIDAD	PARADOS			
TOTAL	5.864	4.092	1.772	30,22
ESPAÑOL	4.254	2.728	1.526	35,87
EXTRANJERO UE/EEE	352	176	176	50,00
EXTRANJERO FUERA UE/EEE	1.258	1.188	70	5,56
GRUPO DE EDAD	PARADOS			
TOTAL	5.864	4.092	1.772	30,22
16 A 19 AÑOS	193	148	45	23,32
20 A 24 AÑOS	679	434	245	36,08
25 A 29 AÑOS	905	710	195	21,55
30 A 34 AÑOS	1089	716	373	34,25
35 A 39 AÑOS	880	591	289	32,84
40 A 44 AÑOS	774	515	259	33,46
45 A 49 AÑOS	501	394	107	21,36
50 A 54 AÑOS	359	236	123	34,26
55 A 59 AÑOS	276	194	82	29,71
> 59 AÑOS	208	154	54	25,96

COMARCA DEL BAJO GUADALENTIN

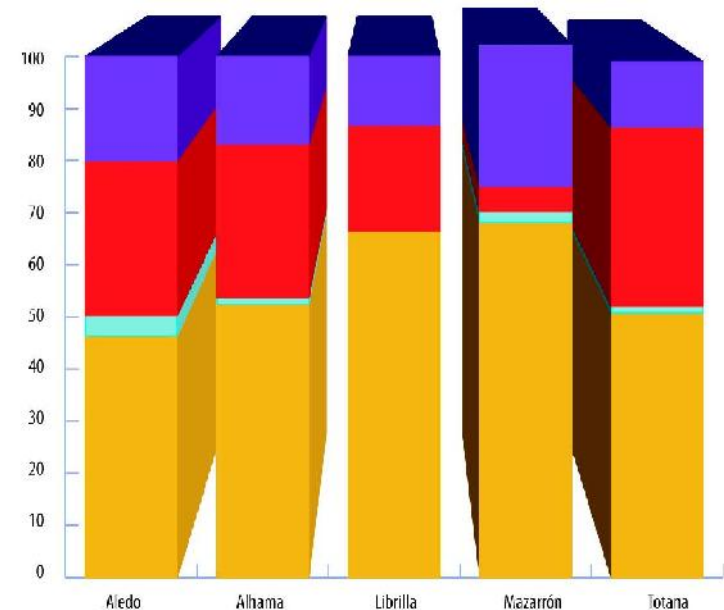
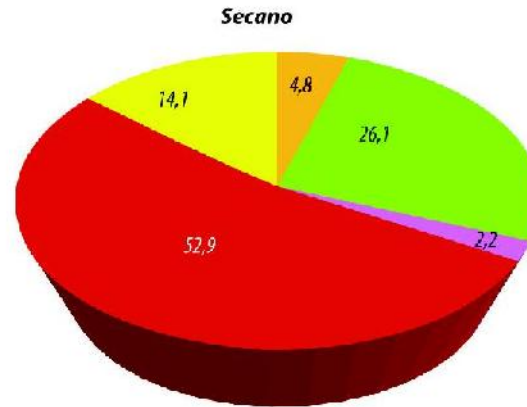
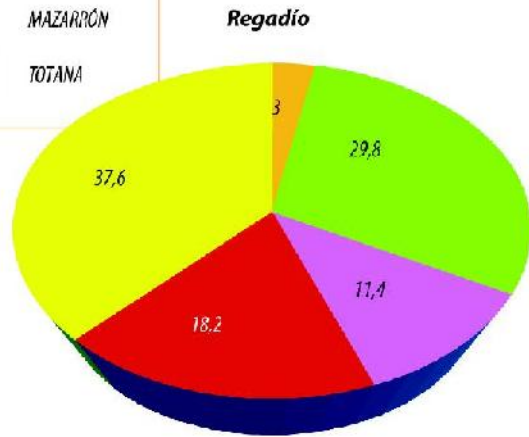
MUNICIPIO	TOTANA			
FECHA MES	feb-09	ene-09	MES ANTERIOR	
SECTOR AEEE	PARADOS		VARIACION	%
TOTAL	1.762	1.738	24	1,38%
1er EMPLEO	87	84	3	3,57%
AGRICULTURA	192	185	7	3,78%
INDUSTRIA	278	258	20	7,75%
CONSTRUCCION	527	536	-9	-1,68%
SERVICIOS	678	675	3	0,44%
SEXO	PARADOS			
TOTAL	1.762	1.738	24	1,38%
HOMBRE	1.073	1.047	26	2,48%
MUJER	689	691	-2	-0,29%
NACIONALIDAD	PARADOS			
TOTAL	1.762	1.738	24	1,38%
ESPAÑOL	1.348	1.336	12	0,90%
EXTRANJERO UE/EEE	69	60	9	15,00%
EXTRANJERO FUERA UE/EEE	345	342	3	0,88%
GRUPO DE EDAD	PARADOS			
TOTAL	1.762	1.738	24	1,38%
16 A 19 AÑOS	52	66	-14	-21,21%
20 A 24 AÑOS	179	171	8	4,68%
25 A 29 AÑOS	274	277	-3	-1,08%
30 A 34 AÑOS	326	323	3	0,93%
35 A 39 AÑOS	268	270	-2	-0,74%
40 A 44 AÑOS	219	213	6	2,82%
45 A 49 AÑOS	143	133	10	7,52%
50 A 54 AÑOS	119	107	12	11,21%
55 A 59 AÑOS	99	98	1	1,02%
> 59 AÑOS	83	80	3	3,75%

MUNICIPIO	TOTANA			
FECHA MES	feb-09	feb-08	AÑO ANTERIOR	
SECTOR AEEE	PARADOS		VARIACION	%
TOTAL	1.762	1.277	485	37,98%
1er EMPLEO	87	79	8	10,13%
AGRICULTURA	192	248	-56	-22,58%
INDUSTRIA	278	180	98	54,44%
CONSTRUCCION	527	246	281	114,23%
SERVICIOS	678	524	154	29,39%
SEXO	PARADOS			
TOTAL	1.762	1.277	485	37,98%
HOMBRE	1.073	624	449	71,96%
MUJER	689	653	36	5,51%
NACIONALIDAD	PARADOS			
TOTAL	1.762	1.277	485	37,98%
ESPAÑOL	1.348	885	463	52,32%
EXTRANJERO UE/EEE	69	41	28	68,29%
EXTRANJERO FUERA UE/EEE	345	351	-6	-1,71%
GRUPO DE EDAD	PARADOS			
TOTAL	1.762	1.277	485	37,98%
16 A 19 AÑOS	52	57	-5	-8,77%
20 A 24 AÑOS	179	121	58	47,93%
25 A 29 AÑOS	274	229	45	19,65%
30 A 34 AÑOS	326	218	108	49,54%
35 A 39 AÑOS	268	192	76	39,58%
40 A 44 AÑOS	219	150	69	46,00%
45 A 49 AÑOS	143	111	32	28,83%
50 A 54 AÑOS	119	77	42	54,55%
55 A 59 AÑOS	99	67	32	47,76%
> 59 AÑOS	83	55	28	50,91%

COMARCA DEL BAJO GUADALENTÍN



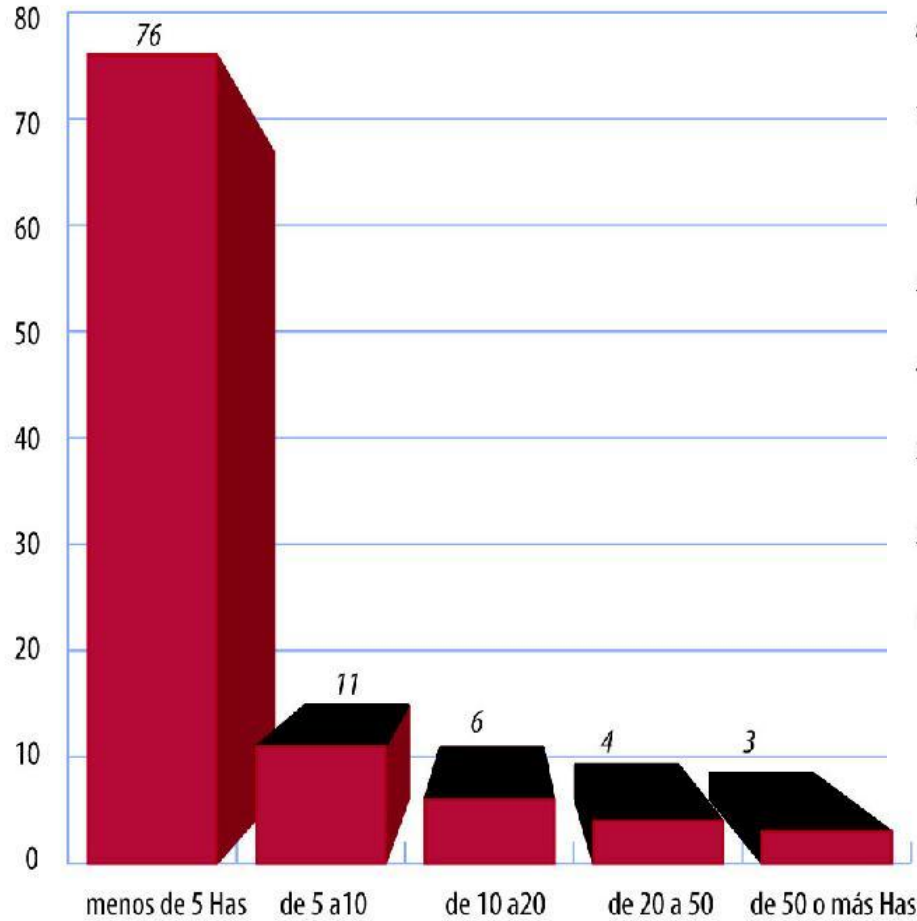
DISTRIBUCIÓN GENERAL DE LA TIERRA POR MUNICIPIOS. COMARCA BAJO GUADALENTÍN (2003). Fuente: CARM. Centro Regional de Estadística. Ayuntamientos de la Región de Murcia



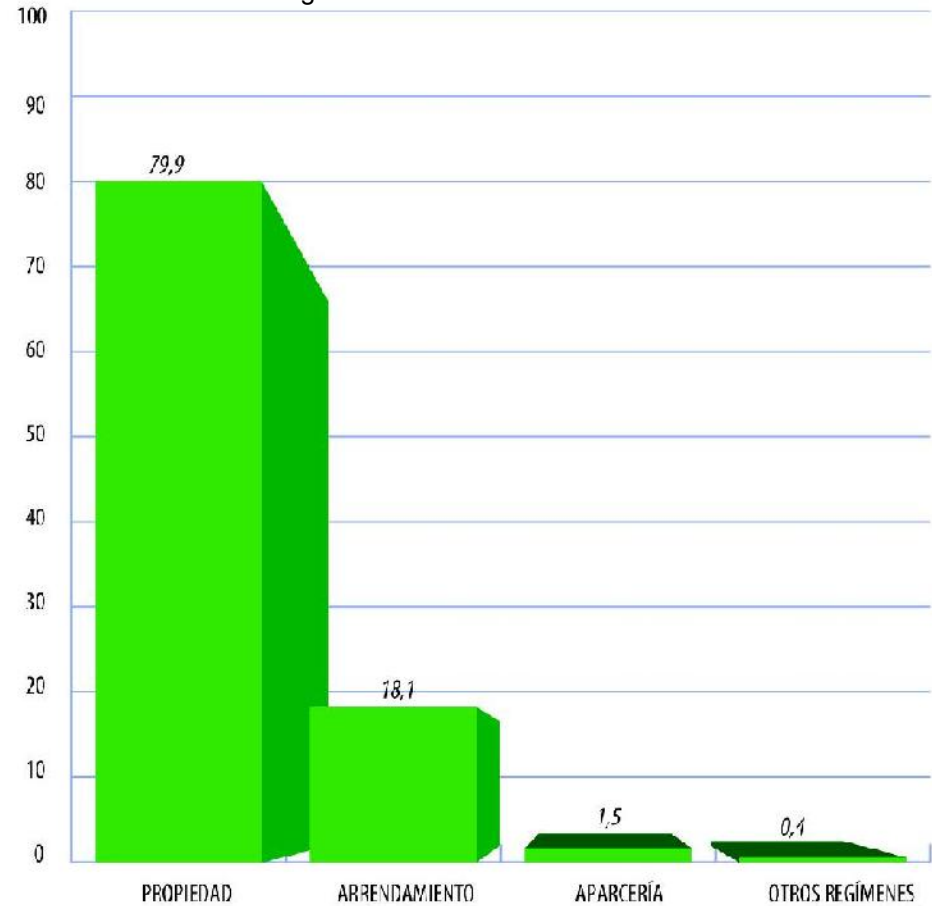
DISTRIBUCIÓN DE LAS TIERRAS DE CULTIVO, SECANO Y REGADÍO. COMARCA BAJO GUADALENTÍN (2003). Fte: Consejería de Agricultura y Agua. Dirección General de Industrias y Asociacionismo Agrario.

COMARCA DEL BAJO GUADALENTÍN

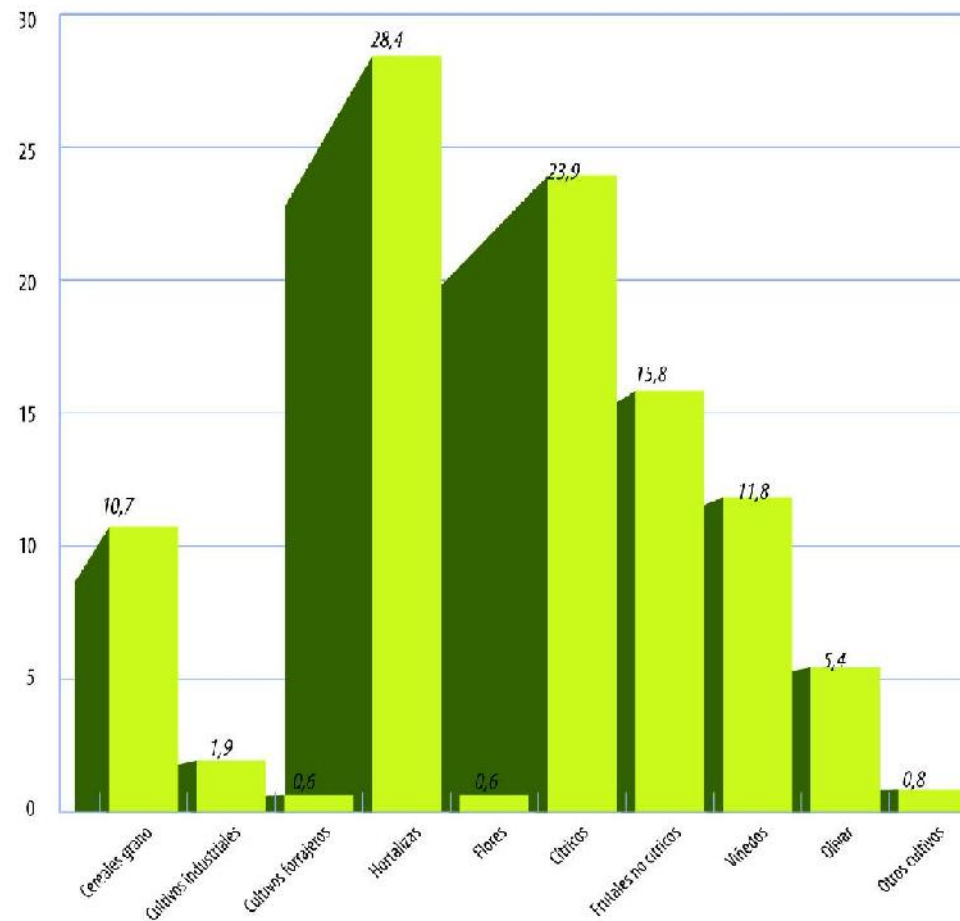
REGIMEN DE TENENCIA DE LA SUPERFICIE AGRÍCOLA UTILIZADA. COMARCA DEL BAJO GUADALENTÍN (2003). Fte: Consejería de Agricultura y Agua. Dirección General de Industrias y Asociacionismo Agrario.



TAMAÑO DE LAS EXPLOTACIONES SEGÚN SUPERFICIE TOTAL. COMARCA DEL BAJO GUADALENTÍN (2003). Fte: Consejería de Agricultura y Agua. Dirección General de Industrias y Asociacionismo Agrario.

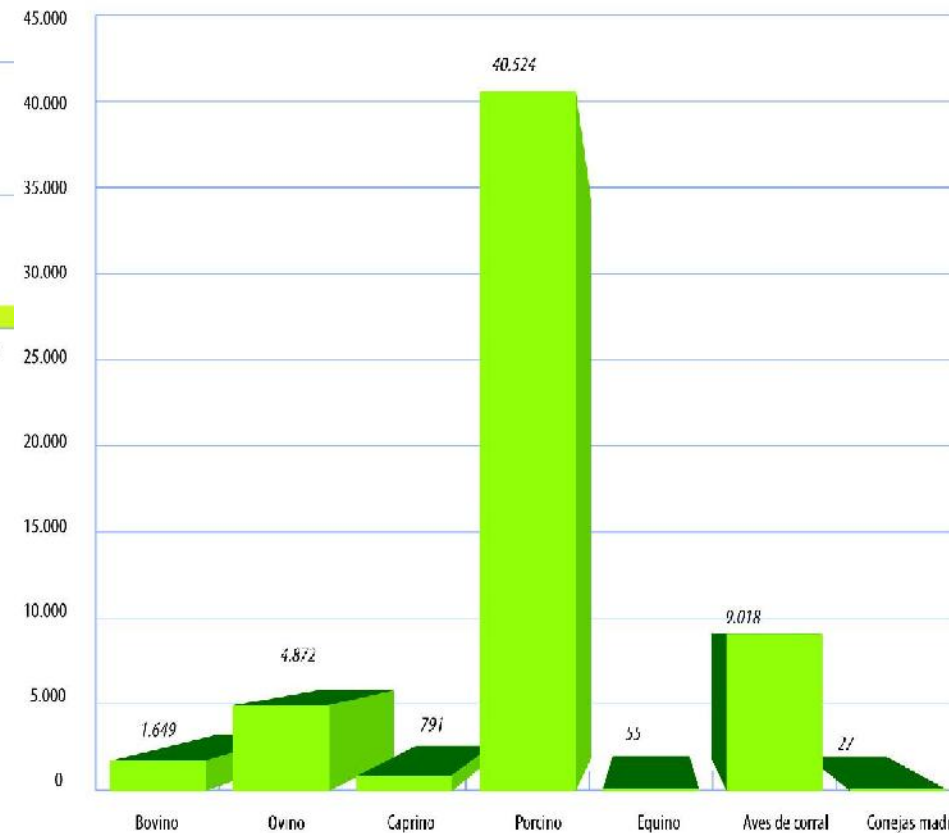


COMARCA DEL BAJO GUADALENTÍN



SUPERFICIE SEGÚN CULTIVOS. COMARCA BAJO GUADALENTÍN (2003).
Fte: Consejería de Agricultura y Agua. Dirección General de Industrias y Asociacionismo Agrario.

UNIDADES GANADERAS SEGÚN ESPECIES. COMARCA BAJO GUADALENTÍN. Fte: Censo Agrario.



COMARCA DEL BAJO GUADALENTÍN

Consumos netos de agua para riego del Trasvase

Metros cúbicos

Consumo de agua para riego del Trasvase

	2001/2002	2002/2003	2003/2004	2004/2005	2005/2006	2006/2007	2007/2008
TOTAL	337.574.448	336.134.611	309.066.277	224.830.538	33.103.295	44.118.220	48.749.105
Alicante	100.637.364	101.907.204	88.558.477	70.273.929	9.826.955	14.163.953	15.060.498
Vega Alta y Media	50.976.705	54.887.260	47.711.685	36.502.723	5.527.001	7.324.306	5.284.745
Zona Cartagena	96.853.542	97.976.196	97.554.994	68.600.381	10.370.000	14.030.000	16.622.500
Zona Mula y comarca	6.288.830	6.748.970	5.373.189	4.500.000	680.000	920.000	974.371
Zona Lorca y Valle del Guadalentín	63.292.062	59.614.981	56.742.932	36.556.825	5.424.339	5.954.961	8.779.441
Zona Almería (Valle de Almanzora en Almería)	19.525.945	15.000.000	13.125.000	8.396.680	1.275.000	1.725.000	2.027.550

El año hidrológico abarca del 1 de octubre al 30 de septiembre.

- Confederación Hidrográfica del Segura

COMARCA DEL BAJO GUADALENTIN

Evolución del número de embarcaciones pesqueras por modalidad de pesca y cofradía.

Nº de embarcaciones

	1999	2000	2001	2002	2003	2004	2005	2006	2007
Mazarrón									
TOTAL EMBARCACIONES PESQUERAS	61	60	59	58	57	57	58	56	56
Arrastre	7	8	9	9	8	8	9	7	9
Cerco	19	19	18	17	16	16	16	16	14
Artes menores	35	33	32	32	33	33	33	33	33

Evolución del número de trabajadores de la pesca, por cofradía.

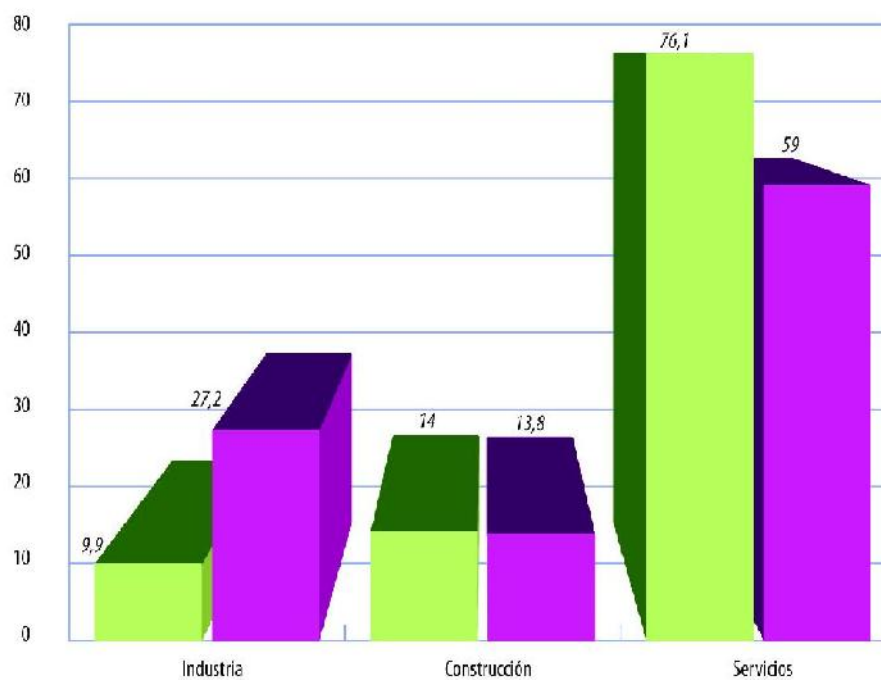
TOTAL TRABAJADORES - Nº de embarcaciones

	1999	2000	2001	2002	2003	2004	2005	2006	2007
REGION DE MURCIA	863	858	849	805	744	660	564	567	581
Águilas	291	280	275	250	224	202	163	153	131
Cartagena	167	167	163	150	147	125	120	123	130
Mazarrón	228	242	242	240	216	197	165	170	210
San Pedro del Pinatar	177	169	169	165	157	136	116	121	110

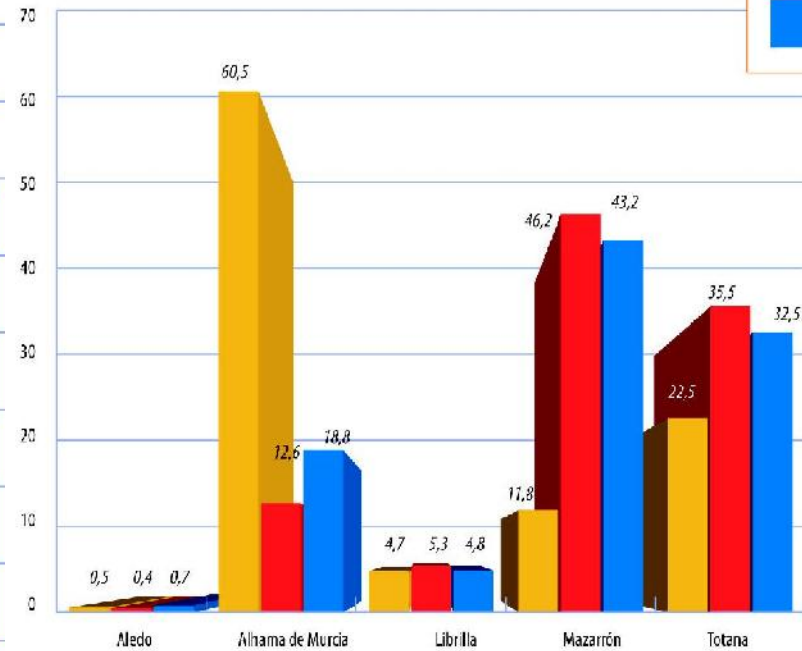
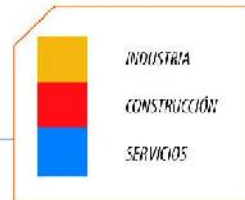
Evolución de las capturas por modalidades de pesca y cofradía.

	2004		2005		2006		2007	
	Kilogramos	Euros	Kilogramos	Euros	Kilogramos	Euros	Kilogramos	Euros
REGION DE MURCIA								
TOTAL	3.356.162,7	11.225.144,6	3.113.304,9	10.202.809,7	4.935.304,4	12.792.335,9	5.844.851,4	13.960.174,6
Arrastre	739.376,0	5.692.215,9	626.317,8	4.821.567,5	885.134,0	6.120.713,9	882.739,2	6.248.257,8
Cerco	1.810.665,3	1.411.557,1	1.600.780,9	1.339.191,4	3.071.234,4	2.158.396,2	3.753.256,8	2.604.314,5
Palangre	66.432,2	480.627,6	43.875,9	351.176,4	108.048,2	642.529,2	182.987,9	1.010.878,4
Artes menores	658.134,9	3.371.529,9	579.005,4	3.287.010,1	697.894,1	3.508.377,7	844.774,5	3.749.986,9
Almadraba	81.554,3	269.214,1	263.324,9	403.864,4	172.993,7	362.319,0	181.093,1	346.737,0
Mazarrón								
TOTAL	1.479.462,8	2.693.554,5	1.416.552,2	2.637.665,6	2.191.449,2	3.287.602,2	2.603.361,7	3.431.450,1
Arrastre	135.239,4	1.103.432,1	115.759,9	962.586,3	196.558,2	1.436.104,0	199.491,7	1.317.030,5
Cerco	1.147.883,1	957.879,1	942.788,6	902.765,9	1.691.842,4	1.152.866,6	1.888.171,8	1.370.302,6
Palangre	1.167,9	8.853,0	1.322,4	9.163,7			13,5	29,3
Artes menores	113.618,2	354.176,2	93.356,5	359.285,4	130.054,9	336.312,7	334.591,8	397.350,8
Almadraba	81.554,3	269.214,1	263.324,9	403.864,4	172.993,7	362.319,0	181.093,1	346.737,0

COMARCA DEL BAJO GUADALENTIN

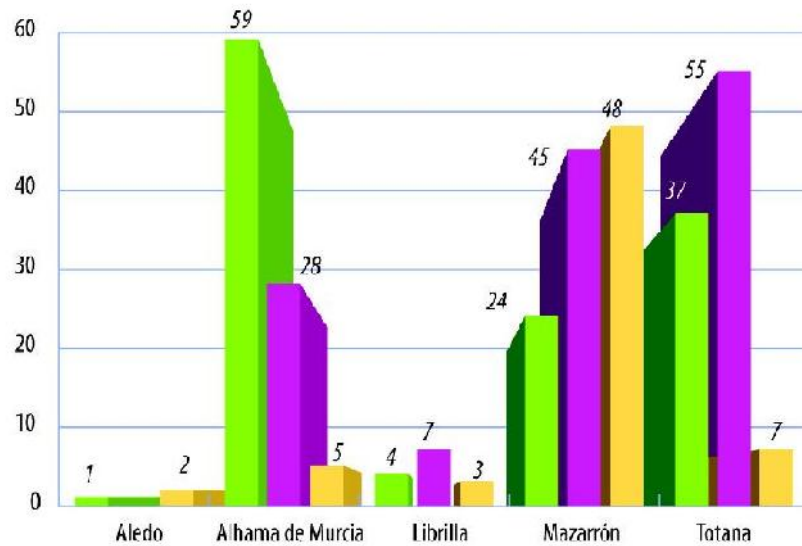
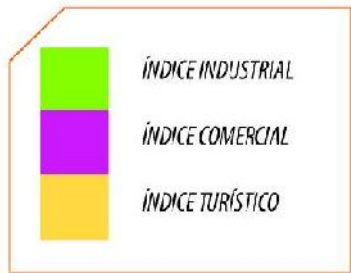


PROPORCIÓN DE EMPRESAS Y PERSONAL OCUPADO EN INDUSTRIA, CONSTRUCCIÓN Y SERVICIOS. Fuente: CREM. Directorio de Actividades Económicas 2002



PERSONAL OCUPADO EN INDUSTRIA, CONSTRUCCIÓN Y SERVICIOS, SEGÚN MUNICIPIOS. Fuente: CREM. Directorio de Actividades Económicas 2002

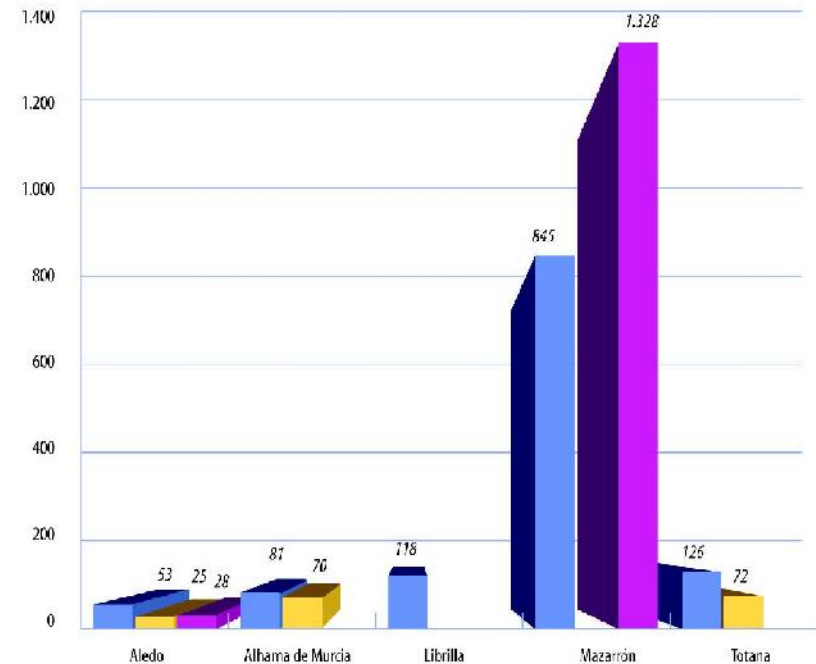
COMARCA DEL BAJO GUADALENTIN



ÍNDICE INDUSTRIAL, COMERCIAL Y TURÍSTICO, SEGÚN MUNICIPIOS, 2003.
 Fuente: Anuario Económico de España 2005. Servicio de Estudios de La Caixa



PLAZAS EN ALOJAMIENTOS TURÍSTICOS, SEGÚN MUNICIPIOS. Fuente: CREM. Directorio de Actividades Económicas 2002



COMARCA DEL BAJO GUADALENTIN

Evolución de la inversión industrial por municipios

	2005		
	TOTAL	Nueva industria	Ampliación
REGION DE MURCIA	618.482.938,1	509.450.114,1	109.032.824,0
Aledo			
Alhama de Murcia	25.063.047,5	16.360.656,6	8.702.390,9
Librilla	180.233,4	180.233,4	
Mazarrón	1.872.955,3	1.409.426,1	463.529,2
Totana	2.865.411,6	1.899.402,8	966.008,7

Inversión industrial por destino de la inversión y municipios. Total

Euros

2004 - TOTAL

	Inversión Industrial				
	TOTAL	Terrenos	Otras Construcciones	Maquinaria	Otras Inversiones
REGION DE MURCIA	437.651.856,7	32.498.259,9	189.714.735,4	185.870.365,7	20.903.120,3
Alhama de Murcia	4.290.996,8	225.794,9	1.672.554,2	1.188.555,8	1.085.815,0
Librilla	825.967,2	126.050,6	528.495,6	65.453,9	72.722,5
Mazarrón	4.029.568,2	466.698,0	2.056.605,5	1.183.352,8	94.686,0
Totana	4.052.049,5	282.624,9	2.700.784,4	698.527,7	343.277,3

COMARCA DEL BAJO GUADALENTIN

Agencias de viajes por municipios. 2007

	Minoristas	Mayoristas	Mayoristas/ Minoristas	Total
TOTAL	159	2	106	267
Alhama de Murcia	5	0	1	6
Librilla	1	0	0	1
Mazarrón	3	0	4	7
Totana	5	0	2	7

Cafeterías por categorías y municipios. 2007

	Cafeterías			Número de plazas		
	CAFETERÍAS	Primera	Segunda	CAFETERÍAS	Primera	Segunda
TOTAL	508	9	499	17.617	1.107	16.510
Librilla	4	0	4	113	0	113
Mazarrón	22	0	22	1.037	0	1.037
Totana	1	0	1	52	0	52

Restaurantes por categorías y municipios. 2007

	Restaurantes					Plazas en restaurantes				
	RESTAURANTES	Primera	Segunda	Tercera	Cuarta	RESTAURANTES	Primera	Segunda	Tercera	Cuarta
TOTAL	1.995	6	23	338	1.628	194.645	1.012	6.187	51.270	136.176
Alhama de Murcia	23	0	0	5	18	2.416	0	0	876	1.540
Librilla	6	0	0	0	6	372	0	0	0	372
Mazarrón	69	0	0	6	63	4.840	0	0	377	4.463
Totana	25	0	0	2	23	3.089	0	0	94	2.995

Oferta hotelera por categorías y municipios. 2007

	Número de hoteles y pensiones									
	TOTAL ESTABLECIMIENTOS HOTELEROS	ESTRELLAS DE ORO	5 estrellas	4 estrellas	3 estrellas	2 estrellas	1 estrella	ESTRELLAS DE PLATA	2 estrellas	1 estrella
TOTAL	228	156	2	36	45	43	30	72	42	30
Aledo	1	1	0	0	0	1	0	0	0	0
Alhama de Murcia	3	3	0	0	1	1	1	0	0	0
Librilla	1	1	0	0	1	0	0	0	0	0
Mazarrón	18	10	0	0	6	3	1	8	2	6
Totana	5	5	0	1	1	1	2	0	0	0

	Plazas en hoteles y pensiones									
	TOTAL	ESTRELLAS DE ORO	5 estrellas	4 estrellas	3 estrellas	2 estrellas	1 estrella	ESTRELLAS DE PLATA	2 estrellas	1 estrella
TOTAL	19.571	17.794	483	9.479	4.698	2.030	1.104	1.777	1.174	603
Aledo	53	53	0	0	0	53	0	0	0	0
Alhama de Murcia	94	94	0	0	50	28	16	0	0	0
Librilla	118	118	0	0	118	0	0	0	0	0
Mazarrón	735	583	0	0	473	86	24	152	40	112
Totana	221	221	0	67	95	13	46	0	0	0

COMARCA DEL BAJO GUADALENTIN

Evolución de las viviendas libres terminadas, por municipios. 2007

	1999	2000	2001	2002	2003	2004	2005	2006	2007
REGION DE MURCIA	7.520	9.567	11.529	12.989	14.848	18.769	22.502	19.867	34.820
Aledo	7	9	5	8	7	8	7	14	18
Alhama de Murcia	71	92	122	178	180	167	317	189	658
Librilla	30	30	48	24	25	17	101	74	142
Mazarrón	659	841	782	949	1.181	1.405	1.726	994	1.063
Totana	98	58	129	133	162	219	289	218	448

- Consejería de Obras Públicas y Ordenación de Territorio. Secretaría General

Hogares según municipios y régimen de tenencia de la vivienda. Porcentajes

	TOTAL	En propiedad, por compra, totalmente pagada	En propiedad, por compra, con pagos pendientes	En propiedad, por herencia o donación	Facilitada gratuita o semigratuitamente	En alquiler	Otra forma
REGION DE MURCIA	100,0	53,2	22,4	9,3	2,8	9,2	3,1
Aledo	100,0	60,9	10,9	20,0	1,5	2,1	4,7
Alhama de Murcia	100,0	63,2	16,8	9,7	3,0	6,5	0,8
Librilla	100,0	62,3	8,2	20,4	2,8	4,2	2,2
Mazarrón	100,0	45,3	23,8	6,3	4,3	13,3	7,0
Totana	100,0	58,2	15,4	12,4	2,5	9,4	2,2

Son datos de 2001.

- INE. Censo de población

COMARCA DEL BAJO GUADALENTIN

Oficinas bancarias por municipios. 2007

	TOTAL	BANCOS	BBVA	Banco Santander Central Hispano	Banco de Valencia	Banco Popular Español	Banco Español de Crédito	Banco Pastor	Banco de Sabadell	
REGION DE MURCIA	1.337	365	72	71	65	44	35	21	19	
Aledo	1	0	0	0	0	0	0	0	0	
Alhama de Murcia	13	4	1	1	1	1	0	0	0	
Librilla	5	1	0	0	0	0	1	0	0	
Mazarrón	30	12	2	2	1	2	0	1	1	
Totana	19	6	1	1	1	1	1	1	0	
	CAJAS DE AHORROS	CAJA MURCIA	CAM	CAIXA	Caja de ahorros y M.P. de Madrid	Caixa d'estalvis de Catalunya	COOPERATIVAS DE CRÉDITO	Caja Rural Inter Mediterránea	Caja Rural Central	OTRAS ENTIDADES
REGION DE MURCIA	706	250	191	141	21	23	255	213	22	11
Aledo	1	1	0	0	0	0	0	0	0	0
Alhama de Murcia	7	3	2	2	0	0	2	2	0	0
Librilla	3	1	1	1	0	0	1	1	0	0
Mazarrón	14	5	4	3	0	1	4	4	0	0
Totana	8	3	2	3	0	0	5	5	0	0

- Banco de España. Departamento de Información Financiera y Central de Riesgos

Líneas de acceso a Internet. 2007

	Conexiones ADSL	RDSI	RTB
REGION DE MURCIA	108.416	3.153	105.263
Aledo	30	0	30
Alhama de Murcia	974	21	953
Librilla	410	0	410
Mazarrón	3.026	35	2.991
Totana	1.994	45	1.949

Correspondencia distribuida, por municipios. 2007

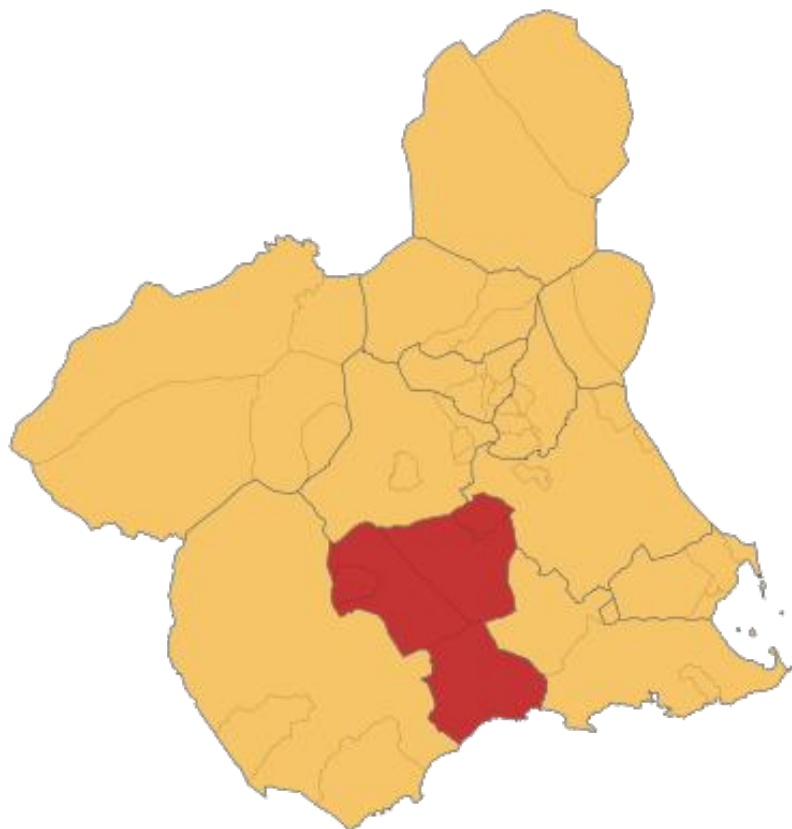
Tráfico postal - TOTAL - Miles

	TOTAL	Domicilio	Oficina	Ruta directa	Registrada	Internacional
TOTAL	147.997,5	130.741,6	8.264,2	652,6	6.685,0	1.654,0
Alhama de Murcia	2.397,2	2.022,1	266,0	0,0	89,9	19,3
Mazarrón	3.687,4	3.086,4	271,2	0,0	188,8	141,0
Totana	2.952,6	2.533,5	248,2	0,0	143,6	27,2

Domicilio: Total objetos ordinarios distribuidos domicilio destinatarios. Oficina: Objetos ordinarios reclamados por los destinatarios en la Oficina Postal. Ruta: Objetos entregados a "grandes clientes" mediante reparto especial. Internacional: Total de objetos ordinarios y certificados procedentes de otros países. Registrada: Correspondencia certificada de todos los Productos Nacionales.

- Organismo Autónomo de Correos y Telégrafos. Jefatura Provincial de Murcia

COMARCA DEL BAJO GUADALENTIN



FUENTES DE INFORMACIÓN:

<http://www.carm.es/econet/>
<http://www.atlasdemurcia.com/>
<http://es.wikipedia.org/wiki/Guadalentín>
<http://www.sefcarm.es>

Antonia Martínez Casanova
AEDL
amcasanova@ayto-totana.net

*Agencia Desarrollo Local del Ayuntamiento de Totana
C/Huertos Nuevos, 5. Polígono Industrial "El Saladar".
Tlf.: 968 42 50 03 – Fax: 968 42 48 55
Web: <http://www.oficinadesarrollo.org>*