

SURESTE

febrero 2013

Los Alcázares, Cartagena, Fuente Álamo, San Javier, San Pedro del Pinatar, Torre Pacheco y La Unión.



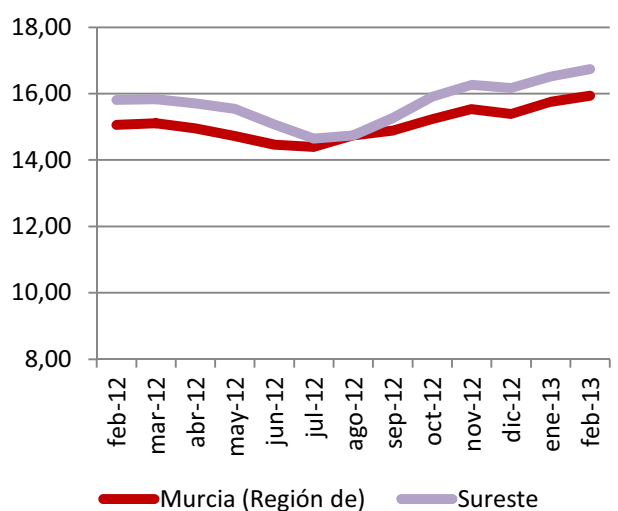
DATOS SURESTE

Extensión Km2:	1.163,20
Población empadronada (2011):	355.510
-Mujeres:	175.106
-Hombres:	180.404
Población 15-64 años:	67,69%
Población extranjera:	19,52%
Población extranjera 15-64 años:	74,65%
Afiliación Seg. Social (Ene.2013):	98.337
- Régimen General:	60.964
- R.E.T. Autónomos:	18.041
- R.G. - S.E. Agrario:	16.718
- Hogar:	579

Paro registrado

Paro Registrado % p.p.a.	TVM %	TVA %
feb-13	16,73	
ene-12	16,51	↑ 1,33
feb-12	15,81	↑ 5,83

Evolución paro registrado % p.p.a.



Fuente: elaboración propia a partir datos SEF

El **paro registrado** en febrero de 2013 se sitúa en **40.267** personas, lo que representa un aumento interanual del 5,83%.

El paro registrado según el **sexo** aumenta en diferentes porcentajes, registrándose un ascenso de 0,80% entre los hombres y un 11,26% entre las mujeres respecto a los doce últimos meses.

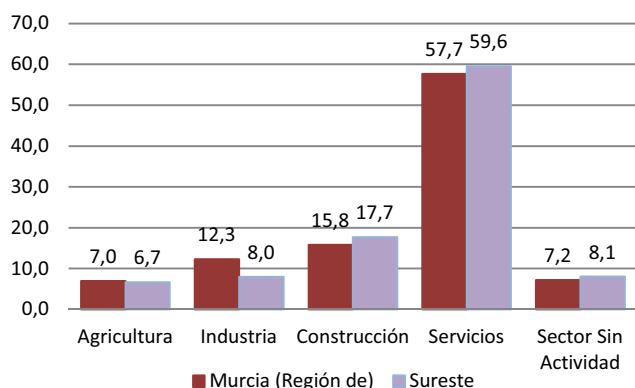
En relación a los **menores de 25 años** hay un intenso incremento del 9,04% en el último año.

En función de la **nacionalidad**, son los extranjeros "europeos" los que han perdido más empleo en el último año (12,40%).

El **nivel académico** que más paro registra es "ESO y FP" (52,91%).

Distribución paro registrado por sectores económicos (%)

28 febrero 2013



Fuente: elaboración propia a partir datos SEF

Según los **sectores** económicos son el sector servicios y el sector agrícola los que pierden más empleo, con una tasa de variación anual de 10,38% y 9,82% respectivamente.

Según la **sección**, la que corresponde a “actividades de los hogares como empleadores...” es la que más empleo ha perdido en el último año (45,71%)

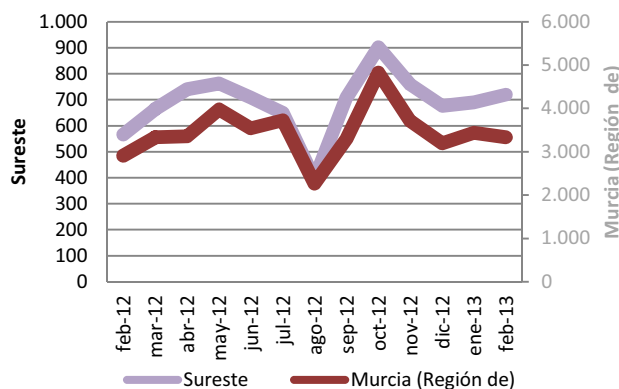
La **ocupación** que en los últimos doce meses, en términos relativos, más empleados ha perdido, corresponde a “ocupaciones militares”, con un incremento del 30,00%

Contratos de trabajo registrados

El **número de contratos registrados** en febrero de 2013 fue de **13.811**, lo que representa un descenso de las contrataciones con respecto al año anterior del -7,08% y del -11,51% con respecto al mes anterior.

El 49,22% de contratos se realizaron a personas con un **nivel académico** “analfabetos”. Según el **sexo** el 75,50% fueron contratos a hombres. Los **mayores de 25 años** representaron el 88,49% de las contrataciones. En función de la **nacionalidad**, el 63,37% de los contratos se hicieron a extranjeros “no europeos”.

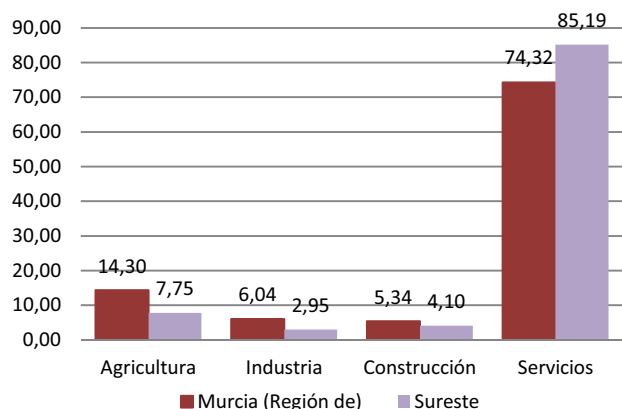
Evolución contratación indefinida



Fuente: elaboración propia a partir datos SEF

Distribución contratos registrados por sectores económicos (%)

28 febrero 2013



Fuente: elaboración propia a partir datos SEF

El **sector** con mayor contratación fue servicios (85,19%).

El mayor porcentaje de contrataciones se ha realizado en la **sección** “actividades administrativas y servicios auxiliares” (39,47%).

Según la **ocupación**, el 72,17 % de los contratos fueron en “ocupaciones elementales”.

Y por **modalidad**, el 94,79% de los contratos fueron temporales.