

## NORTE

Abarán, Blanca, Calasparra, Cieza y Ricote.

MARZO 2013



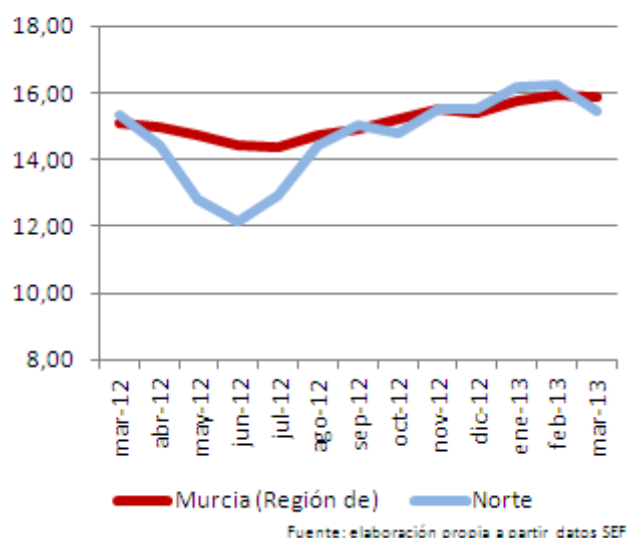
### DATOS NORTE

Extensión Km2:	841,30
Población empadronada (2011):	67.041
-Mujeres:	33.245
-Hombres:	33.796
Población 15-64 años:	67,20%
Población extranjera:	10,05%
Población extranjera 15-64 años:	80,31%
Afiliación Seg. Social (Feb.2013):	16.893
- Régimen General:	7.510
- R.E.T. Autónomos:	3.749
- R.G. - S.E. Agrario:	5.308
- Hogar:	0

### Paro registrado

Paro Registrado % p.p.a.	TVM %	TVA %
mar-13	<b>15,48</b>	
feb-13	16,24	↓ -4,67
mar-12	15,34	↑ 0,96

### Evolución paro registrado % p.p.a.



El **paro registrado** en marzo de 2013 se sitúa en **6.975** personas, lo que representa un aumento interanual del 0,96%.

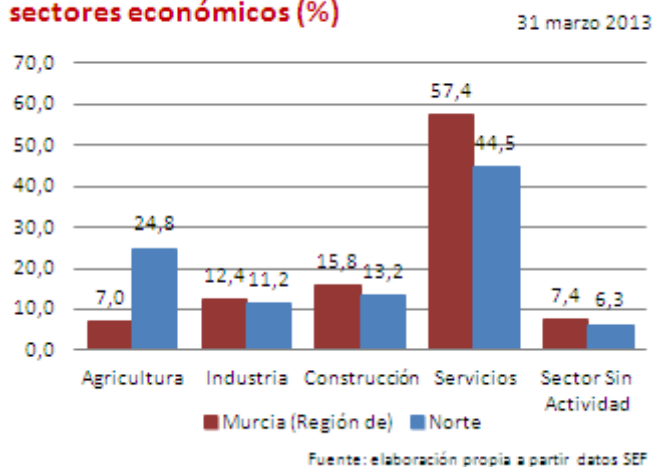
Según el **sexo**, el paro registrado se reduce ligeramente entre los hombres un -2,79% y aumenta entre las mujeres un 5,09%, respecto a los doce últimos meses.

En relación a los **menores de 25 años** hay un intenso incremento del 17,89% en el último año.

En función de la **nacionalidad**, son los extranjeros "no europeos" los que han perdido más empleo en el último año (17,75%).

El **nivel académico** que más paro registra es "ESO y FP" (60,19%).

### Distribución paro registrado por sectores económicos (%)



Según los **sectores** económicos con respecto al último año, en el sector agrícola el paro aumenta un 12,05% y en el sector “construcción” se reduce un -20,21%

Según la **sección**, la que corresponde a “industrias extractivas” es la que más empleo ha perdido en el último año (175,00%)

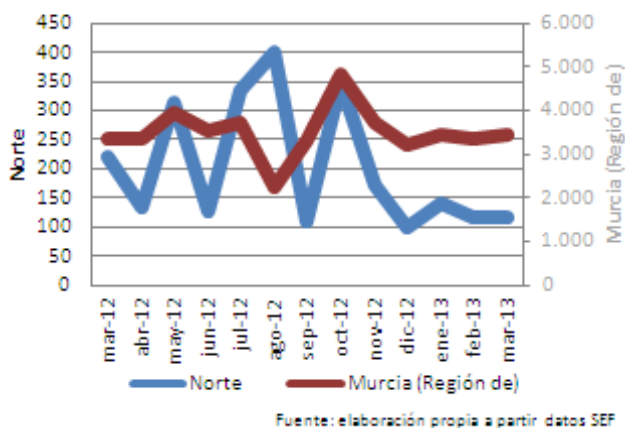
La **ocupación** que en los últimos doce meses, en términos relativos, más empleados ha perdido, corresponde a “técnicos y profesionales científicos” (13,46%)

### Contratos de trabajo registrados

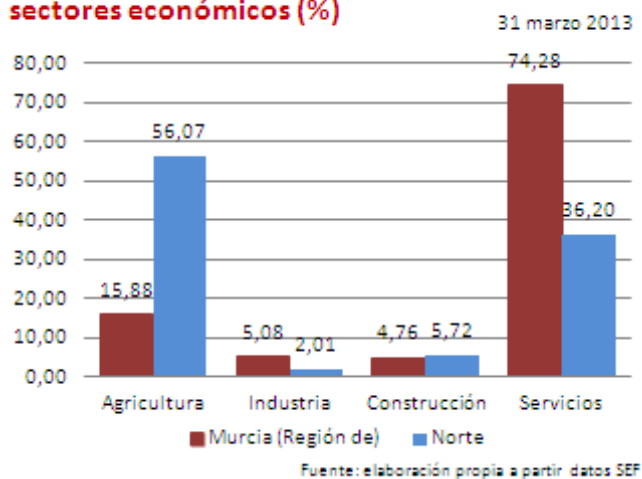
El **número de contratos registrados** en marzo de 2013 fue de **3.182**, lo que representa un aumento en las contrataciones con respecto al año anterior del 10,18% y del 41,05% del mes anterior

El 53,36% de contratos se realizaron a personas con un **nivel académico** “educación 1ª”. Según el **sexo** el 73,96% fueron contratos a hombres. Los **mayores de 25 años** representaron el 88,87% de las contrataciones. En función de la **nacionalidad**, el 38,25% de los contratos se hicieron a extranjeros “no europeos”

### Evolución contratación indefinida



### Distribución contratos registrados por sectores económicos (%)



Los **sectores** con mayor contratación fueron agricultura (56,07%) y servicios (36,20%)

El mayor porcentaje de contrataciones se ha realizado en la **sección** “agricultura, ganadería, selvicultura y pesca” (56,07%) y en la sección “actividades administrativas y servicios auxiliares” (39,67%).

Según la **ocupación**, el 74,20% de los contratos fueron en “ocupaciones elementales”.

Y por **modalidad**, el 96,35% de los contratos fueron temporales.