

# NORTE

JULIO 2013

Abarán, Blanca, Calasparra, Cieza y Ricote.



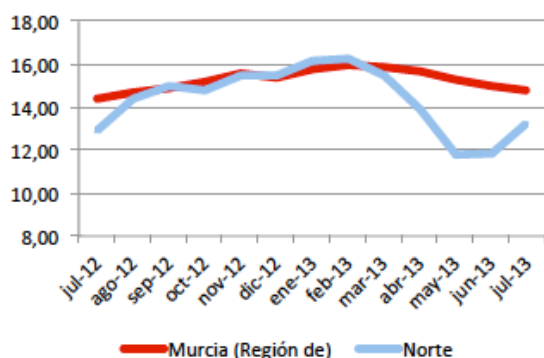
## DATOS NORTE

Extensión Km2:	841,30
Población empadronada (2011):	67.041
-Mujeres:	33.245
-Hombres:	33.796
Población 15-64 años:	67,20%
Población extranjera:	10,05%
Población extranjera 15-64 años:	80,31%
Afiliación Seg. Social (jun.2013):	20.715
- Régimen General:	8.137
- R.E.T. Autónomos:	3.843
- R.G. - S.E. Agrario:	8.415
- Hogar:	0

## Paro registrado

Paro Registrado % p.p.a.	TVM %	TVA %
jul-13 <b>13,26</b>		
jun-13 11,81	<b>↑ 12,25</b>	<b>↑ 2,40</b>
jul-12 12,95		

### Evolución paro registrado % p.p.a.



Fuente: elaboración propia a partir datos SEF

El **paro registrado** en julio de 2013 se sitúa en **5.973** personas, lo que representa un aumento interanual del 2,40%.

Según el **sexo**, el paro registrado aumenta entre los hombres un 0,49% y entre las mujeres 4,48%, respecto a los doce últimos meses.

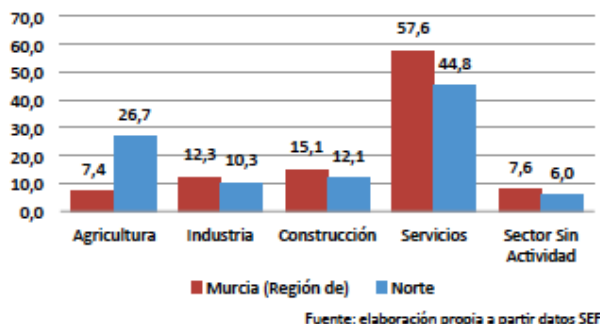
En relación a los **menores de 25 años** hay un incremento del 7,82% en el último año.

En función de la **nacionalidad**, son los extranjeros "europeos" los que han perdido más empleo en el último año (1,30%).

El **nivel académico** que más paro registra es "ESO y FP" (59,57%).

### Distribución paro registrado por sectores económicos (%)

31 julio 2013



Según el **sector** económico, con respecto al último año, es la agricultura la que más empleo pierde (24,11%).

Según la **sección**, la que corresponde a “actividades de los hogares” es la que más empleo ha perdido en el último año (500,00%).

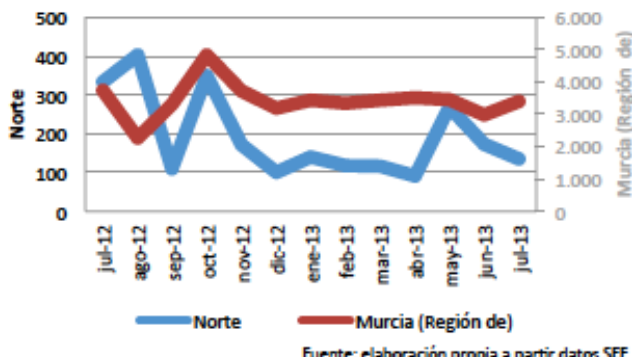
La **ocupación** que en los últimos doce meses, en términos relativos, más empleados ha perdido, corresponde a “directivos” (11,76%).

### Contratos de trabajo registrados

El **número de contratos registrados** en julio de 2013 fue de **5.07**, lo que representa un aumento en las contrataciones con respecto al año anterior del 4,28% y un descenso del -24,16% con respecto al mes anterior.

Según el **sexo** el 65,96% fueron contratos a hombres. Los **mayores de 25 años** representaron el 83,61% de las contrataciones. El 37,44% de contratos se realizaron a personas con un **nivel académico** “analfabetos”. En función de la **nacionalidad**, el 40,93% de los contratos se hicieron a extranjeros “no europeos”.

### Evolución contratación indefinida



Los **sectores** con mayor contratación fueron agricultura (32,01%) y servicios (64,10%)

El mayor porcentaje de contrataciones se ha realizado en la **sección** “agricultura, ganadería, silvicultura y pesca” (32,01%) y en la sección “actividades administrativas y servicios auxiliares” (38,23%).

Según la **ocupación**, el 78,42% de los contratos fueron en “ocupaciones elementales”.

Y por **modalidad**, el 97,32% de los contratos fueron temporales.

### Distribución contratos registrados por sectores económicos (%)

31 julio 2013

