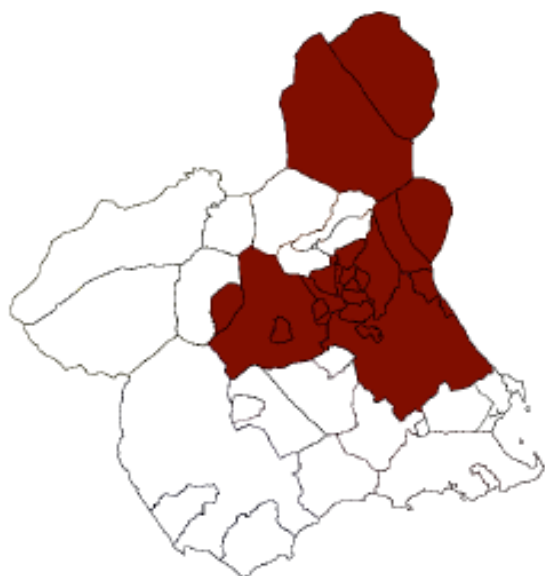


CENTRO ESTE

OCTUBRE 2013

Abanilla, Albudeite, Alcantarilla, Alguazas, Archena, Beniel, Bullas, Campos del Río, Ceutí, Fortuna, Jumilla, Lorquí, Molina de Segura, Mula, Murcia, Ojós, Pliego, Santomera, Las Torres de Cotillas, Ulea, Villanueva del Río Segura y Yecla.



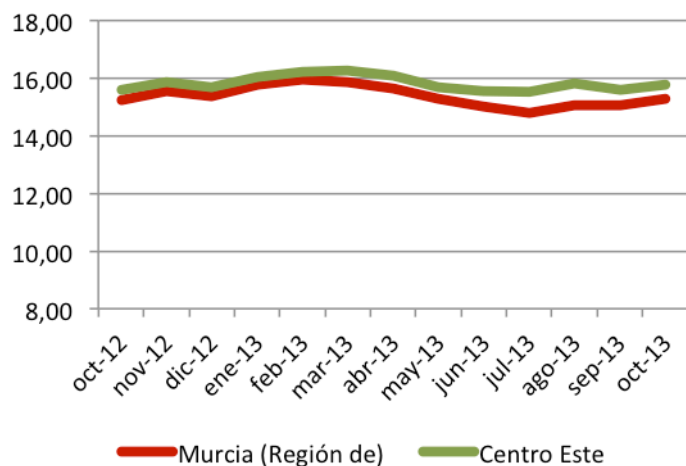
DATOS CENTRO-ESTE

Extensión Km2:	4.099,20
Población empadronada (2011):	762.281
-Mujeres:	381.178
-Hombres:	381.103
Población 15-64 años:	68,90%
Población extranjera:	13,71%
Población extranjera 15-64 años:	81,81%
Afiliación Seg. Social (Sep.2013):	260.279
- Régimen General:	192.923
- R.E.T. Autónomos:	45.631
- R.G. - S.E. Agrario:	13.532
- Hogar:	24

Paro registrado

Paro Registrado % p.p.a.	TVM %	TVA %
oct-13 15,76		
sep-13 15,59	↑ 1,10	↑ 1,11
oct-12 15,59		

Evolución paro registrado % p.p.a.



Fuente: elaboración propia a partir datos SEF

El **paro registrado** en octubre de 2013 sitúa en **82.759** personas, lo que representa un aumento interanual del 1,11%.

El paro según el **sexo** aumenta en las mujeres un 4,22% y se reducen un -2,08% entre los hombres.

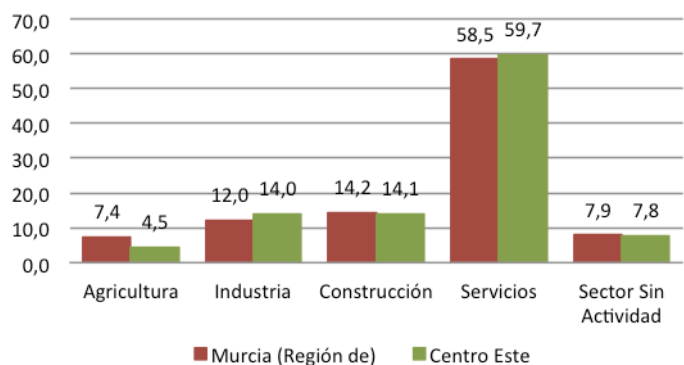
Los **menores de 25 años** recuperan empleo con un -0,73% en el último año.

En función de la **nacionalidad**, son los extranjeros "no europeos" los que han perdido más empleos en el último año (8,20%).

El **nivel académico** que más paro registra es "ESO y FP" (64,26%).

Distribución paro registrado por sectores económicos (%)

31 octubre 2013



Según los **sectores** económicos son el sector “sin actividad” y el sector agrícola los que pierden más empleo, con una tasa de variación anual de 13,77% y 13,15% respectivamente.

La **sección** que corresponde a “actividades de organizaciones y organismos extraterritoriales” ha perdido en el último año un 218,04% de empleos.

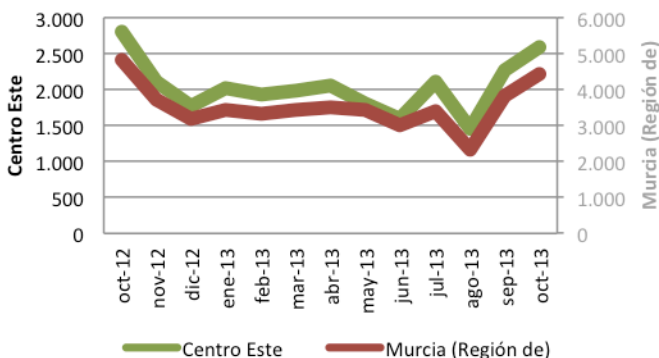
La **ocupación** que más empleados ha perdido en los últimos doce meses corresponde a “directivos”, con un incremento del paro registrado del 8,71%.

Contratos de trabajo registrados

El **número de contratos registrados** en octubre de 2013 es de **28.632**, lo que supone un aumento de contrataciones con respecto al año anterior del 16,93% y del 18,05% con respecto al mes anterior.

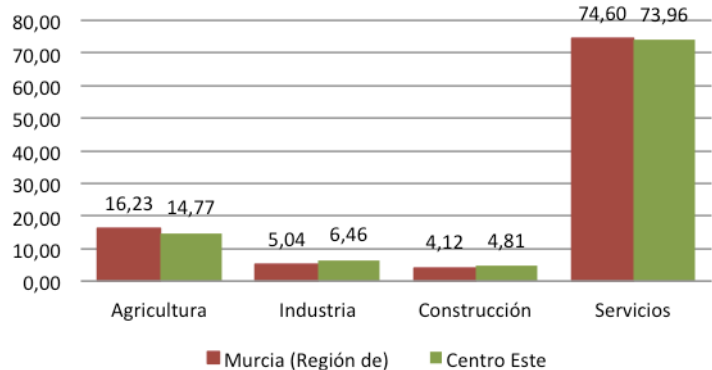
Según el **sexo** el 58,95% fueron contratos a hombres. Los **mayores de 25 años** representaron el 83,09% de las contrataciones. El 52,56% de contratos se realizaron a personas con un **nivel académico** “ESO y FP”. Y en función de la **nacionalidad**, el 24,85% de los contratos se hicieron a extranjeros “no europeos”.

Evolución contratación indefinida



Distribución contratos registrados por sectores económicos (%)

31 octubre 2013



El **sector** con mayor contratación fue servicios (73,96%).

El mayor porcentaje de contrataciones se ha realizado en la **sección** “actividades administrativas y servicios auxiliares” (25,32%).

Según la **ocupación**, el 40,33 % de los contratos fueron en “ocupaciones elementales” .

Y por **modalidad**, el 90,97% de los contratos fueron temporales.