

NORTE

OCTUBRE 2013

Abarán, Blanca, Calasparra, Cieza y Ricote.



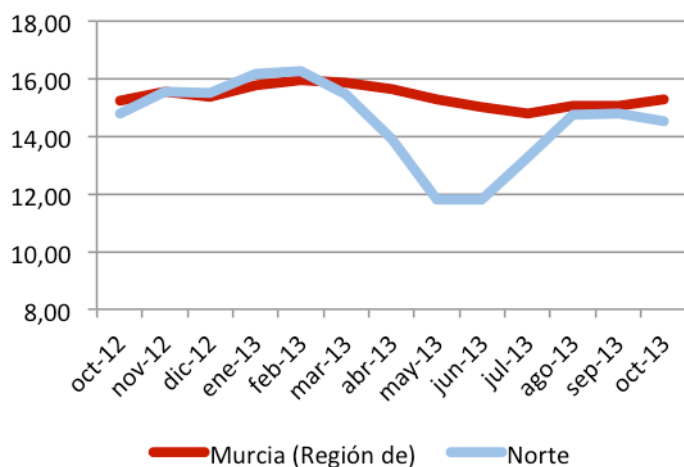
DATOS NORTE

Extensión Km2:	841,30
Población empadronada (2011):	67.041
-Mujeres:	33.245
-Hombres:	33.796
Población 15-64 años:	67,20%
Población extranjera:	10,05%
Población extranjera 15-64 años:	80,31%
Afiliación Seg. Social (Sep.2013):	17.783
- Régimen General:	7.857
- R.E.T. Autónomos:	3.776
- R.G. - S.E. Agrario:	5.837
- Hogar:	0

Paro registrado

Paro Registrado % p.p.a.	TVM %	TVA %
oct-13 14,53		
sep-13 14,80	↓ -1,83	↓ -1,76
oct-12 14,79		

Evolución paro registrado % p.p.a.



Fuente: elaboración propia a partir datos SEF

El **paro registrado** en octubre de 2013 se sitúa en **6.547** personas, lo que representa un descenso interanual de -1,76%.

Según el **sexo**, el paro registrado se reduce entre los hombres un -4,25% y aumenta entre las mujeres un 1,09%, respecto a los doce últimos meses.

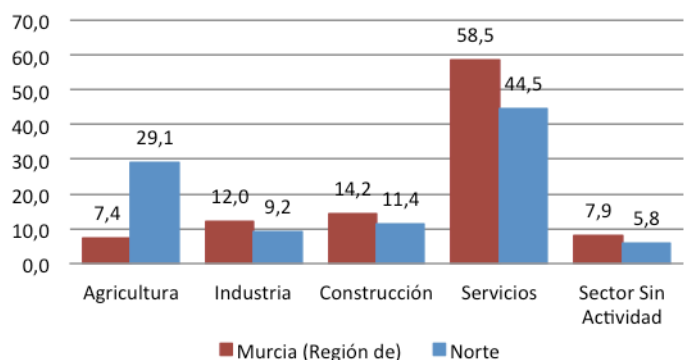
En relación a los **menores de 25 años** hay un incremento del 10,35% en el último año.

En función de la **nacionalidad**, son los extranjeros "europeos" los que han perdido más empleo en el último año (18,67%).

El **nivel académico** que más paro registra es "ESO y FP" (60,84%).

Distribución paro registrado por sectores económicos (%)

31 octubre 2013



Fuente: elaboración propia a partir datos SEF

Según los **sectores** económicos con respecto al último año, en el sector agrícola el paro aumenta un 15,23% y en el sector “construcción” se reduce un -22,77%.

Según la **sección**, la que corresponde a “industrias extractivas” es la que más empleo ha perdido en el último año (200,00%).

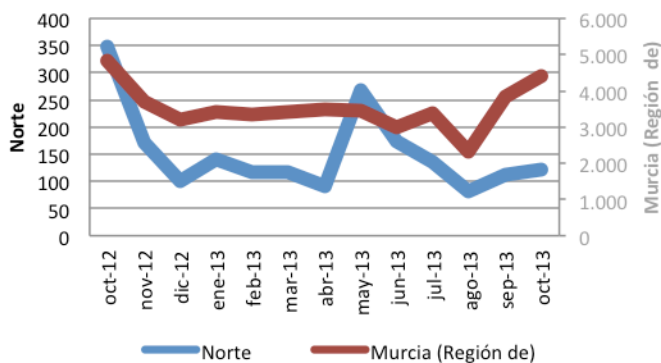
La **ocupación** que en los últimos doce meses, en términos relativos, más empleados ha perdido, corresponde a “ocupaciones militares” (150,00%).

Contratos de trabajo registrados

El **número de contratos registrados** en octubre de 2013 fue de **3.314**, lo que representa un aumento en las contrataciones con respecto al año anterior del 11,66% y del 11,51% del mes anterior.

Según el **sexo** el 64,66% fueron contratos a hombres. Los **mayores de 25 años** representaron el 86,99% de las contrataciones. El 34,91% de contratos se realizaron a personas con un **nivel académico** “educación 1ª”. En función de la **nacionalidad**, el 25,08% de los contratos se hicieron a extranjeros “no europeos”.

Evolución contratación indefinida



Fuente: elaboración propia a partir datos SEF

Los **sectores** con mayor contratación fueron agricultura (30,18%) y servicios (57,03%).

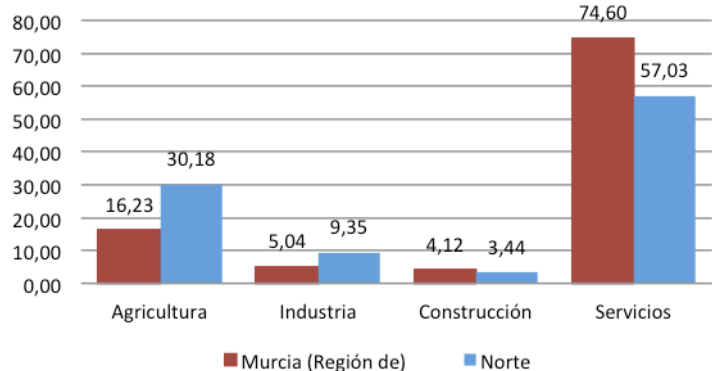
El mayor porcentaje de contrataciones se ha realizado en la **sección** “agricultura, ganadería, selvicultura y pesca” (30,18%) y en la sección “actividades administrativas y servicios auxiliares” (36,26%).

Según la **ocupación**, el 61,98% de los contratos fueron en “ocupaciones elementales”.

Y por **modalidad**, el 96,35% de los contratos fueron temporales.

Distribución contratos registrados por sectores económicos (%)

31 octubre 2013



Fuente: elaboración propia a partir datos SEF