

El Observatorio de Desarrollo Rural, Local y Empleo de la Región de Murcia presenta *El Boletín Informativo Mercados Locales de Empleo en la Región de Murcia*, con la intención de suministrar una información completa y actualizada, facilitar el intercambio de información y proporcionar elementos de reflexión sobre el estudio del mercado de trabajo.

Esta publicación, de carácter mensual, tiene como objetivo presentar de forma concisa las principales variables que determinan el mercado laboral, facilitando conocer cuál es la realidad, la situación y los cambios coyunturales y estructurales que presenta el mercado de trabajo.

Los mercados locales de empleo son áreas geográficas donde un número importante de empresarios y trabajadores adoptan sus acuerdos. Dentro del *Proyecto de Investigación Séneca nº 12043/PPC/09: “Los mercados locales de empleo en la Región de Murcia de los colectivos en riesgo de exclusión”*, de la Universidad de Murcia, se han determinado en la región cinco mercados locales de empleo: Centro Este, Suroeste, Sureste, Norte y Oeste.

Murcia, 5 de noviembre de 2013

ÍNDICE

METODOLOGÍA.....	3
OBJETIVOS.....	4
MURCIA (REGIÓN DE).....	6
MLE CENTRO ESTE.....	7
PARO REGISTRADO.....	8
CONTRATOS DE TRABAJO REGISTRADOS.....	9
MLE SUROESTE.....	10
PARO REGISTRADO.....	10
CONTRATOS DE TRABAJO REGISTRADOS.....	11
MLE SURESTE.....	12
PARO REGISTRADO.....	13
CONTRATOS DE TRABAJO REGISTRADOS.....	14
MLE NORTE.....	14
PARO REGISTRADO.....	14
CONTRATOS DE TRABAJO REGISTRADOS.....	15
MLE OESTE.....	16
PARO REGISTRADO.....	16
CONTRATOS DE TRABAJO REGISTRADOS.....	17
FUENTES.....	18

METODOLOGÍA

Para la elaboración del informe se usan los siguientes procedimientos:

- Estudio comparativo, basado en el análisis de datos de diferentes periodos para poder establecer relaciones entre ellos y explicar las variaciones que se manifiesten en los mismos. Principalmente se analiza la evolución de los últimos doce meses.
- Análisis cuantitativo de las diversas variables que componen el mercado de trabajo, así como su interacción que permitan obtener resultados más amplios y complejos que contemplen perspectivas diferentes en función de la variable que predomine.
- Los mercados locales de empleo fueron determinados por la Universidad de Murcia mediante procedimientos estadísticos y comprenden los siguientes municipios:

Centro Este: Abanilla, Albudeite, Alcantarilla, Alguazas, Archena, Beniel, Bullas Campos del Río, Ceutí, Fortuna, Jumilla, Lorquí, Molina de Segura, Mula, Murcia, Ojós, Pliego, Santomera, Las Torres de Cotillas, Ulea, Villanueva del Río Segura y Yecla.

Suroeste: Águilas, Aledo, Alhama de Murcia, Librilla, Lorca, Mazarrón, Puerto Lumbreras y Totana.

Sureste: Los Alcázares, Cartagena, Fuente Álamo de Murcia, San Javier, San Pedro del Pinatar, Torre Pacheco y La Unión.

Norte: Abarán, Blanca, Calasparra, Cieza y Ricote.

Oeste: Caravaca de la Cruz, Cehegín y Moratalla.

- Paro registrado en % de la población potencialmente activa (**Paro registrado % ppa**) es el número de parados registrados en el Servicio Público de Empleo Estatal relativizado por la población potencialmente activa de 15 a 64 años, referida al padrón de 1 de enero de 2011 ($\text{Parados registrados} / \text{Población de 15 a 64 años} \times 100$). Ha sido necesario considerar como población potencialmente activa la comprendida entre 15 y 64 años (en vez de 16 a 64) porque a nivel municipal no se proporciona otro intervalo. Se aplica esta metodología porque no es posible elaborar una tasa de paro municipal referida a la población activa porque la Encuesta de Población Activa no proporciona información desagregada a nivel municipal.
- TVA: tasa de variación anual.
- TVM: tasa de variación mensual.
- Se han establecido cuatro categorías sobre el nivel de estudios: analfabetos, estudios primarios, ESO y FP (estudios secundarios) y educación superior (estudios universitarios).

OBJETIVOS

Entre los objetivos de la presente publicación destacan:

1. Proporcionar una información resumida y al mismo tiempo suficiente, de tal manera que sirva de orientación básica y eficaz.
2. Acercar la información al ámbito que rodea al usuario para que pueda aprovechar mejor las posibilidades que ofrece el mercado laboral de su entorno en cuanto a formación y empleo.
3. Actualizar la información que el Observatorio presenta en la página Web (www.um.es/observalocal) sobre cada uno de los mercados locales de empleo.
4. Profundizar y mejorar el conocimiento de los factores que influyen e integran el mercado de trabajo.
5. Servir de base para la elaboración de otros informes del propio Observatorio.

OCTUBRE 2013

INFORME MERCADOS LOCALES DE EMPLEO

REGIÓN DE MURCIA

REGIÓN DE MURCIA

OCTUBRE 2013



DATOS REGIÓN DE MURCIA

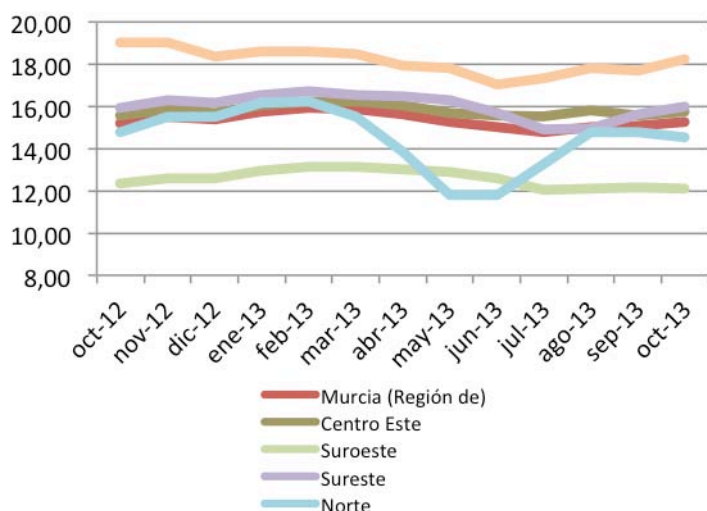
Extensión Km2:	11.314,00
Población empadronada (2011):	1.470.069
-Mujeres:	728.488
-Hombres:	741.581
Población 15-64 años:	68,32%
Población extranjera:	16,38%
Población extranjera 15-64 años:	78,61%
Afiliación Seg. Social (Sep.2013):	471.879
- Régimen General:	309.916
- R.E.T. Autónomos:	89.689
- R.G. - S.E. Agrario:	59.406
- Hogar:	1.039

Paro registrado

Paro Registrado % p.p.a.	TVM %	TVA %
oct-13 15,27		
sep-13 15,08	↑ 1,24	↑ 0,23
oct-12 15,23		

El **paro registrado** en octubre de 2013 se sitúa en **153.347** personas, lo que representa un aumento interanual del 0,23%.

Evolución paro registrado % p.p.a.



Fuente: elaboración propia a partir datos SEF

Según el **sexo**, la mujer presenta un nivel de paro (52,25%) superior al hombre. Los **menores de 25 años** pierden ligeramente empleo en el último año, con una tasa de variación del 0,14%. Por **nacionalidad**, son los extranjeros "europeos" los más perjudicados en la pérdida de empleo con un tasa interanual del 9,16%. El **nivel académico** que más paro registra es "ESO y FP" (63,31%).

"Agricultura" y "sector sin actividad" son los **sectores** que más pierden empleos en el último año (9,62% y 12,74% respectivamente). La **sección** con mayor destrucción de empleo anual corresponde a "actividades de los hogares como empleadores de personal" (179,83%). Y la **ocupación** "directivos" pierde en el año el 8,08% de empleados.

Contratos de trabajo registrados

El **número de contratos registrados** en octubre de 2013 es de **65.814**, lo que representa un aumento en las contrataciones, con respecto al año anterior del 14,27% y un aumento del 23,23% con respecto al mes anterior de 2013.

Según el **sexo**, el 65,02% de los contratos lo firmaron hombres. La mayoría de las contrataciones (85,04%) se realizaron a **mayores de 25 años**. El **nivel académico** con mayor porcentaje de contratación fue “ESO y FP” (41,58%). Por **nacionalidad**, el 58,31% de los contratos se hicieron a “españoles” y el 38,48% a extranjeros no europeos.

El **sector** con mayor contratación fue servicios (74,60%). El mayor porcentaje de contrataciones se ha realizado en la **sección** “actividades administrativas y servicios auxiliares” (36,26%). Según la **ocupación**, el 53,97% de los contratos fueron en “ocupaciones elementales”. Y por **modalidad** el 93,28% de los contratos fueron temporales.

CENTRO ESTE

OCTUBRE 2013

Abanilla, Albudeite, Alcantarilla, Alguazas, Archena, Beniel, Bullas, Campos del Río, Ceutí, Fortuna, Jumilla, Lorquí, Molina de Segura, Mula, Murcia, Ojós, Pliego, Santomera, Las Torres de Cotillas, Ulea, Villanueva del Río Segura y Yecla.



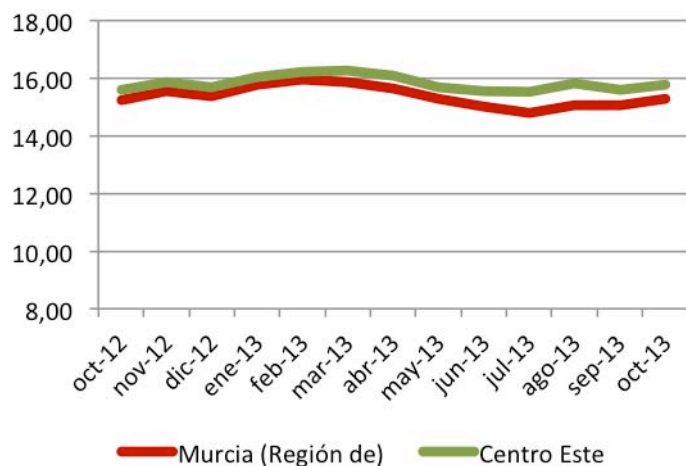
DATOS CENTRO-ESTE

Extensión Km2:	4.099,20
Población empadronada (2011):	762.281
-Mujeres:	381.178
-Hombres:	381.103
Población 15-64 años:	68,90%
Población extranjera:	13,71%
Población extranjera 15-64 años:	81,81%
Afiliación Seg. Social (Sep.2013):	260.279
- Régimen General:	192.923
- R.E.T. Autónomos:	45.631
- R.G. - S.E. Agrario:	13.532
- Hogar:	24

Paro registrado

Paro Registrado % p.p.a.	TVM %	TVA %
oct-13 15,76		
sep-13 15,59	↑ 1,10	↑ 1,11
oct-12 15,59		

Evolución paro registrado % p.p.a.



Fuente: elaboración propia a partir datos SEF

El **paro registrado** en octubre de 2013 sitúa en **82.759** personas, lo que representa un aumento interanual del 1,11%.

El paro según el **sexo** aumenta en las mujeres un 4,22% y se reducen un -2,08% entre los hombres.

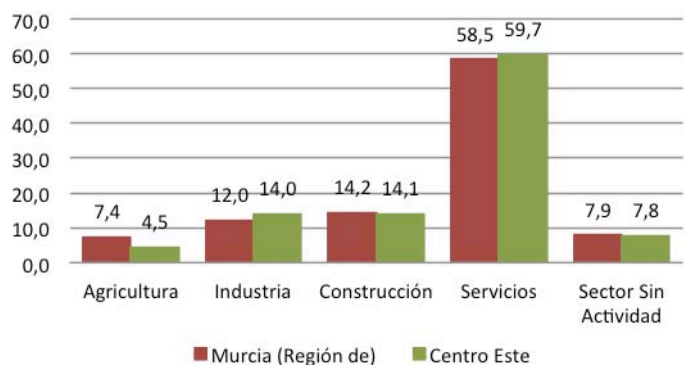
Los **menores de 25 años** recuperan empleo con un -0,73% en el último año.

En función de la **nacionalidad**, son los extranjeros "no europeos" los que han perdido más empleos en el último año (8,20%).

El **nivel académico** que más paro registra es "ESO y FP" (64,26%).

Distribución para registrado por sectores económicos (%)

31 octubre 2013



Según los **sectores** económicos son el sector “sin actividad” y el sector agrícola los que pierden más empleo, con una tasa de variación anual de 13,77% y 13,15% respectivamente.

La **sección** que corresponde a “actividades de organizaciones y organismos extraterritoriales” ha perdido en el último año un 218,04% de empleos.

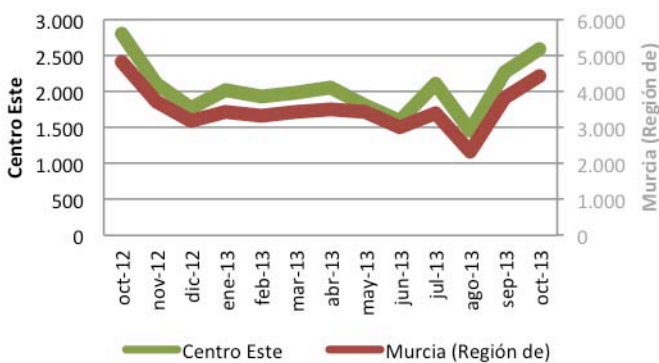
La **ocupación** que más empleados ha perdido en los últimos doce meses corresponde a “directivos”, con un incremento del paro registrado del 8,71%.

Contratos de trabajo registrados

El **número de contratos registrados** en octubre de 2013 es de **28.632**, lo que supone un aumento de contrataciones con respecto al año anterior del 16,93% y del 18,05% con respecto al mes anterior.

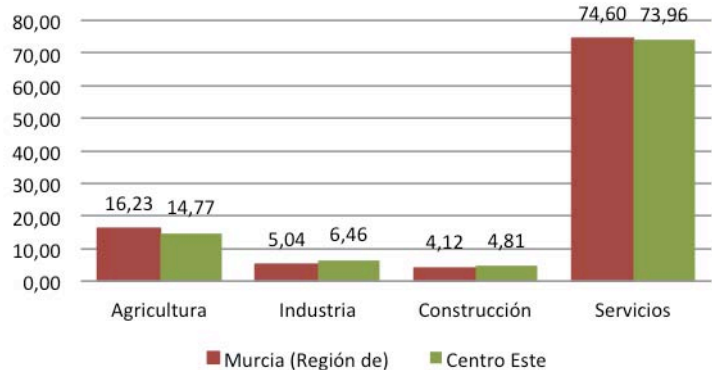
Según el **sexo** el 58,95% fueron contratos a hombres. Los **mayores de 25 años** representaron el 83,09% de las contrataciones. El 52,56% de contratos se realizaron a personas con un **nivel académico** “ESO y FP”. Y en función de la **nacionalidad**, el 24,85% de los contratos se hicieron a extranjeros “no europeos”.

Evolución contratación indefinida



Distribución contratos registrados por sectores económicos (%)

31 octubre 2013



El **sector** con mayor contratación fue servicios (73,96%).

El mayor porcentaje de contrataciones se ha realizado en la **sección** “actividades administrativas y servicios auxiliares” (25,32%).

Según la **ocupación**, el 40,33 % de los contratos fueron en “ocupaciones elementales”.

Y por **modalidad**, el 90,97% de los contratos fueron temporales.

SUROESTE

OCTUBRE 2013

Águilas, Aledo, Alhama de Murcia, Librilla, Lorca, Mazarrón, Puerto Lumbreras y Totana.



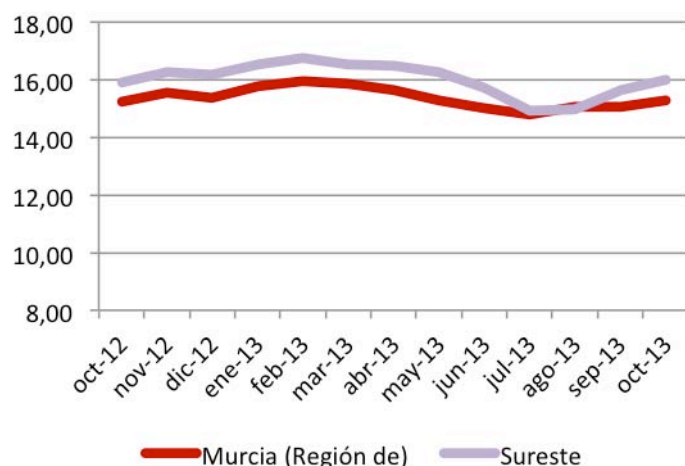
DATOS SUROESTE

Extensión Km2:	3.097,30
Población empadronada (2011):	234.131
-Mujeres:	113.631
-Hombres:	120.500
Población 15-64 años:	68,29%
Población extranjera:	25,43%
Población extranjera 15-64 años:	77,16%
Afiliación Seg. Social (Sep.2013):	75.015
- Régimen General:	37.993
- R.E.T. Autónomos:	16.397
- R.G. - S.E. Agrario:	19.152
- Hogar:	403

Paro registrado

Paro Registrado % p.p.a.	TVM %	TVA %
oct-13 12,13		
sep-13 12,14	↓ -0,10	↓ -1,96
oct-12 12,37		

Evolución paro registrado % p.p.a.



Fuente: elaboración propia a partir datos SEF

El **paro registrado** en octubre de 2013 se sitúa en **19.392** personas, lo que representa un descenso interanual de -1,96%.

El paro registrado según el **sexo** aumenta en las mujeres un 1,81% y se reduce un -5,87% entre los hombres, con respecto a los doce últimos meses.

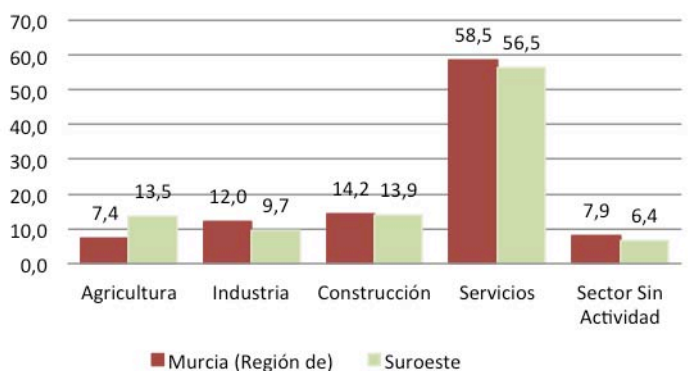
En relación a los **menores de 25 años** hay un incremento del 4,85% en el último año.

En función de la **nacionalidad**, son los extranjeros "europeos" los que más empleo pierden en el último año (12,96%).

El **nivel académico** que más paro registra es "ESO y FP" (75,60%).

Distribución paro registrado por sectores económicos (%)

31 octubre 2013



Según el **sector** económico, el sector agrícola es el que pierden más empleo, con una tasa de variación anual de 7,76%.

Según la **sección**, la que corresponde a "actividades de organizaciones y organismos extraterritoriales" ha sido la que ha perdido más empleos el último año (129,27%).

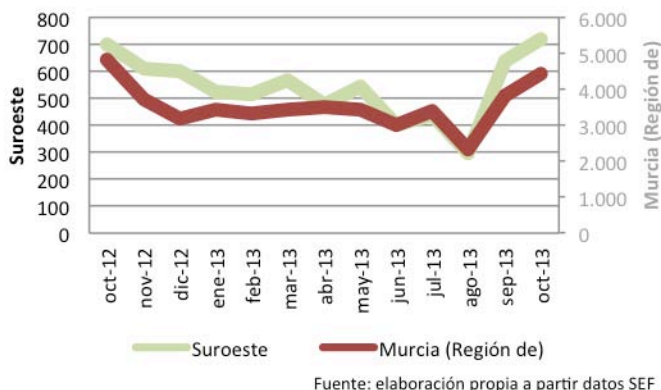
La **ocupación** que en los últimos doce meses, en términos relativos, más empleados ha perdido, corresponde a "Trab. Restaur. Pers. Y Comerc.", con un incremento del 2,51%.

Contratos de trabajo registrados

El **número de contratos registrados** en octubre de 2013 fue de **11.264**, lo que representa un aumento de contrataciones con respecto al año anterior del 10,53% y del 15,54% con respecto a al mes anterior.

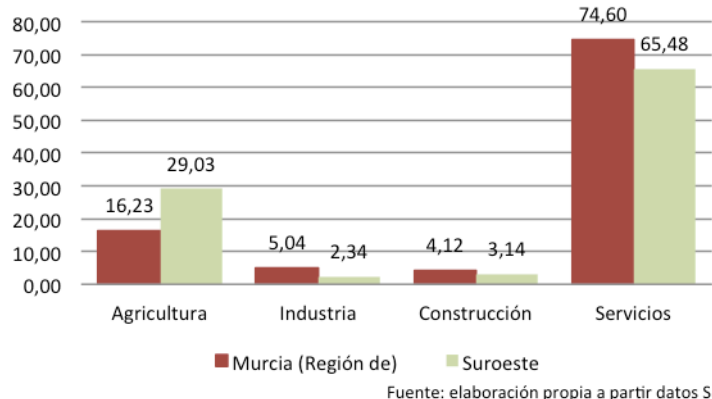
Según el **sexo** el 66,41% fueron contratos a hombres. Los **mayores de 25 años** representaron el 84,16% de las contrataciones. El 37,73% de contratos se realizaron a personas con un **nivel académico** correspondiente a "ESO y FP". Y En función de la **nacionalidad**, el 45,94% de los contratos se hicieron a extranjeros "no europeos".

Evolución contratación indefinida



Distribución contratos registrados por sectores económicos (%)

31 octubre 2013



Los **sectores** con mayor contratación fueron servicios (65,48%) y agricultura (29,03%).

El mayor porcentaje de contrataciones se ha realizado en la **sección** "actividades administrativas y servicios auxiliares" (29,63%) y en la sección "agricultura, ganadería, selvicultura, pesca" (29,03%).

Según la **ocupación**, el 62,84 % de los contratos fueron en "ocupaciones elementales".

Y por **modalidad** el 93,63% de los contratos fueron temporales.

SURESTE

OCTUBRE 2013

Los Alcázares, Cartagena, Fuente Álamo, San Javier, San Pedro del Pinatar, Torre Pacheco y La Unión.



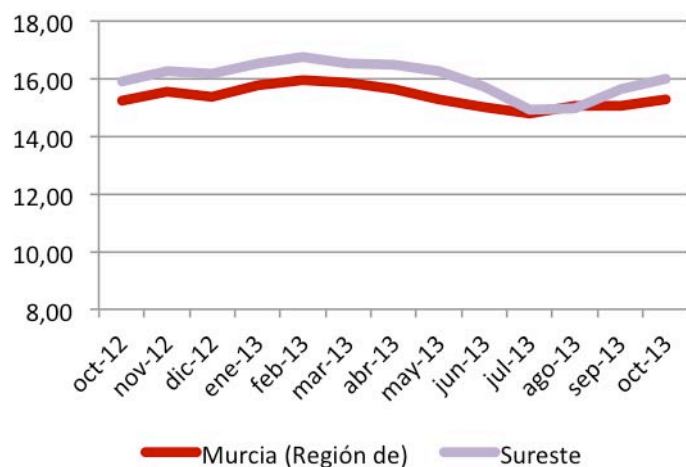
DATOS SURESTE

Extensión Km2:	1.163,20
Población empadronada (2011):	355.510
-Mujeres:	175.106
-Hombres:	180.404
Población 15-64 años:	67,69%
Población extranjera:	19,52%
Población extranjera 15-64 años:	74,65%
Afiliación Seg. Social (Sep.2013):	96.317
- Régimen General:	62.246
- R.E.T. Autónomos:	18.441
- R.G. - S.E. Agrario:	12.977
- Hogar:	617

Paro registrado

Paro Registrado % p.p.a.	TVM %	TVA %
oct-13 16,01		
sep-13 15,62	↑ 2,48	↑ 0,59
oct-12 15,91		

Evolución paro registrado % p.p.a.



Fuente: elaboración propia a partir datos SEF

El **paro registrado** en octubre de 2013 se sitúa en **38.516** personas, lo que representa un aumento interanual de 0,59%.

El paro registrado según el **sexo** aumenta en las mujeres un 4,80% y se reduce en los hombre un -3,62% en los doce últimos meses.

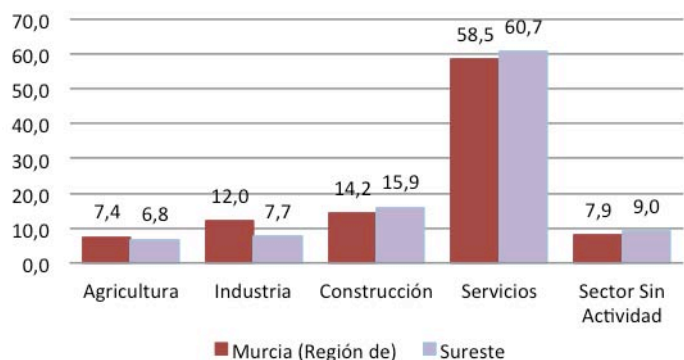
En relación a los **menores de 25 años** hay un descenso del paro de -4,08% en el último año.

En función de la **nacionalidad**, son los extranjeros "no europeos" los que han perdido más empleo en el último año (10,46%).

El **nivel académico** que más paro registra es "ESO y FP" (53,78%).

Distribución para registrado por sectores económicos (%)

31 octubre 2013



Fuente: elaboración propia a partir datos SEF

Según los **sectores** económicos son el “sector sin actividad” y el sector agrícola los que pierden más empleo, con una tasa de variación anual de 18,31% y 5,14% respectivamente.

Según la **sección**, la que corresponde a “actividades de los hogares como...” es la que más empleo ha perdido en el último año (123,85%).

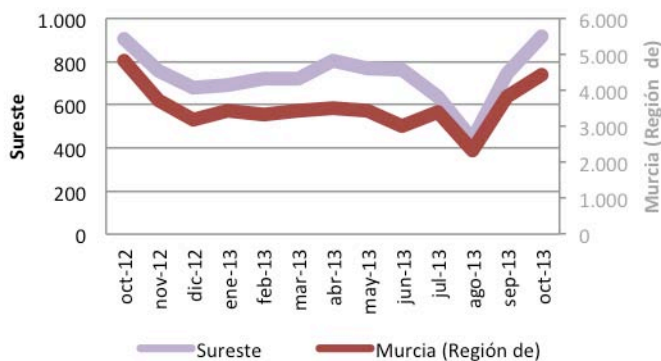
La **ocupación** que en los últimos doce meses, en términos relativos, más empleados ha perdido, corresponde a “directivos” con un incremento del 13,64%.

Contratos de trabajo registrados

El **número de contratos registrados** en octubre de 2013 fue de **21.076**, lo que representa un aumento de las contrataciones con respecto al año anterior del 12,06% y del 40,10% con respecto al mes anterior.

Según el **sexo** el 72,44% fueron contratos a hombres. Los **mayores de 25 años** representaron el 87,47% de las contrataciones. El 42,08% de contratos se realizaron a personas con **nivel académico** “analfabetos”. En función de la **nacionalidad**, el 55,86% de los contratos se hicieron a extranjeros “no europeos”.

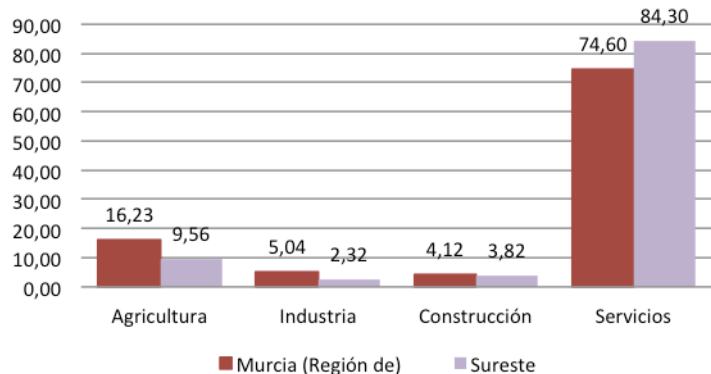
Evolución contratación indefinida



Fuente: elaboración propia a partir datos SEF

Distribución contratos registrados por sectores económicos (%)

31 octubre 2013



Fuente: elaboración propia a partir datos SEF

El **sector** con mayor contratación fue servicios (84,30%).

El mayor porcentaje de contrataciones se ha realizado en la **sección** “actividades administrativas y servicios auxiliares” (36,26%).

Según la **ocupación**, el 67,45 % de los contratos fueron en “ocupaciones elementales”.

Y por **modalidad**, el 95,65% de los contratos fueron temporales.

NORTE

OCTUBRE 2013

Abarán, Blanca, Calasparra, Cieza y Ricote.



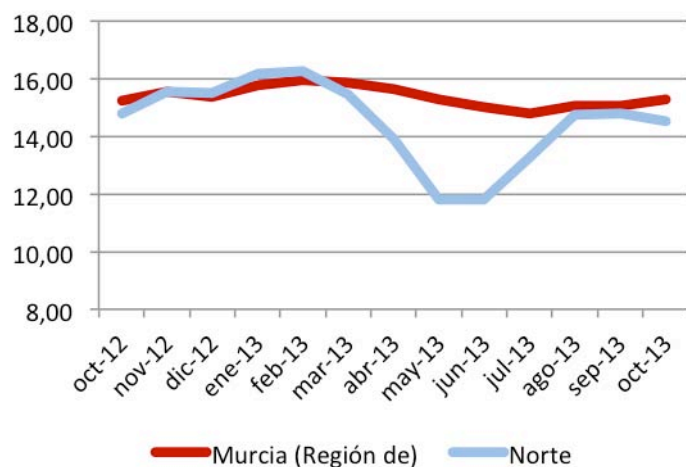
DATOS NORTE

Extensión Km2:	841,30
Población empadronada (2011):	67.041
-Mujeres:	33.245
-Hombres:	33.796
Población 15-64 años:	67,20%
Población extranjera:	10,05%
Población extranjera 15-64 años:	80,31%
Afiliación Seg. Social (Sep.2013):	17.783
- Régimen General:	7.857
- R.E.T. Autónomos:	3.776
- R.G. - S.E. Agrario:	5.837
- Hogar:	0

Paro registrado

Paro Registrado % p.p.a.	TVM %	TVA %
oct-13 14,53		
sep-13 14,80	↓ -1,83	↓ -1,76
oct-12 14,79		

Evolución paro registrado % p.p.a.



Fuente: elaboración propia a partir datos SEF

El **paro registrado** en octubre de 2013 se sitúa en **6.547** personas, lo que representa un descenso interanual de -1,76%.

Según el **sexo**, el paro registrado se reduce entre los hombres un -4,25% y aumenta entre las mujeres un 1,09%, respecto a los doce últimos meses.

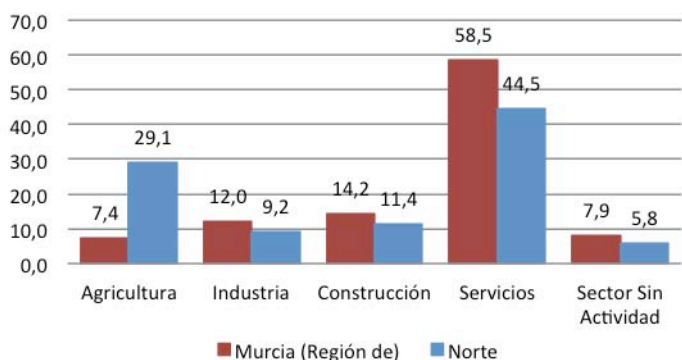
En relación a los **menores de 25 años** hay un incremento del 10,35% en el último año.

En función de la **nacionalidad**, son los extranjeros "europeos" los que han perdido más empleo en el último año (18,67%).

El **nivel académico** que más paro registra es "ESO y FP" (60,84%).

Distribución paro registrado por sectores económicos (%)

31 octubre 2013



Fuente: elaboración propia a partir datos SEF

Según los **sectores** económicos con respecto al último año, en el sector agrícola el paro aumenta un 15,23% y en el sector “construcción” se reduce un -22,77%.

Según la **sección**, la que corresponde a “industrias extractivas” es la que más empleo ha perdido en el último año (200,00%).

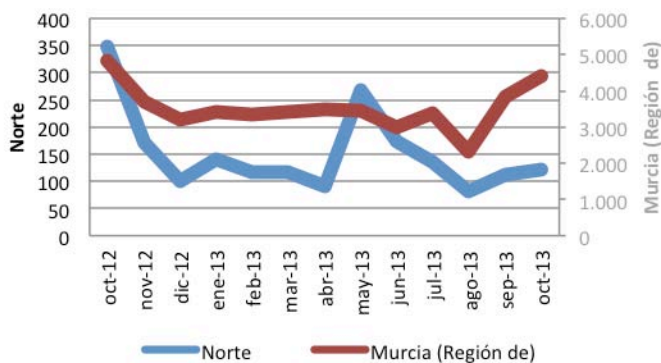
La **ocupación** que en los últimos doce meses, en términos relativos, más empleados ha perdido, corresponde a “ocupaciones militares” (150,00%).

Contratos de trabajo registrados

El **número de contratos registrados** en octubre de 2013 fue de **3.314**, lo que representa un aumento en las contrataciones con respecto al año anterior del 11,66% y del 11,51% del mes anterior.

Según el **sexo** el 64,66% fueron contratos a hombres. Los **mayores de 25 años** representaron el 86,99% de las contrataciones. El 34,91% de contratos se realizaron a personas con un **nivel académico** “educación 1ª”. En función de la **nacionalidad**, el 25,08% de los contratos se hicieron a extranjeros “no europeos”.

Evolución contratación indefinida



Fuente: elaboración propia a partir datos SEF

Los **sectores** con mayor contratación fueron agricultura (30,18%) y servicios (57,03%).

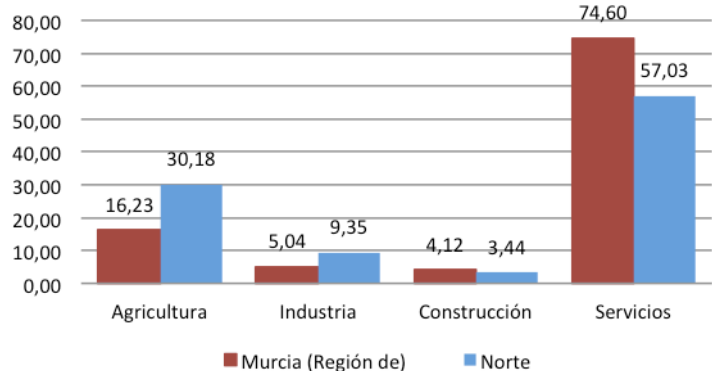
El mayor porcentaje de contrataciones se ha realizado en la **sección** “agricultura, ganadería, selvicultura y pesca” (30,18%) y en la sección “actividades administrativas y servicios auxiliares” (36,26%).

Según la **ocupación**, el 61,98% de los contratos fueron en “ocupaciones elementales”.

Y por **modalidad**, el 96,35% de los contratos fueron temporales.

Distribución contratos registrados por sectores económicos (%)

31 octubre 2013



Fuente: elaboración propia a partir datos SEF

OESTE

OCTUBRE 2013

Caravaca de la Cruz, Cehegín y Moratalla.



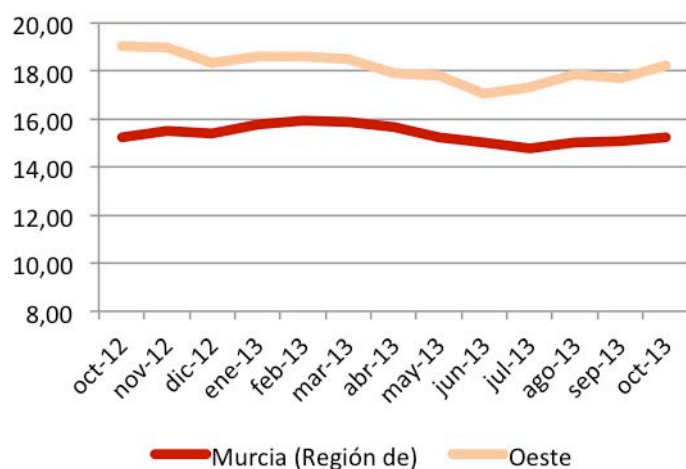
DATOS OESTE

Extensión Km2:	2.112,90
Población empadronada (2011):	51.106
-Mujeres:	25.328
-Hombres:	25.778
Población 15-64 años:	65,89%
Población extranjera:	10,47%
Población extranjera 15-64 años:	80,26%
Afiliación Seg. Social (Sep.2013):	12.675
- Régimen General:	7.901
- R.E.T. Autónomos:	3.577
- R.G. - S.E. Agrario:	1.024
- Hogar:	0

Paro registrado

Paro Registrado % p.p.a.		TVM %	TVA %
oct-13	18,21	↑ 2,97	↓ -4,26
sep-13	17,69		
oct-12	19,02		

Evolución paro registrado % p.p.a.



Fuente: elaboración propia a partir datos SEF

El **paro registrado** en octubre de 2013 se sitúa en **6.133** personas, lo que representa un descenso interanual de -4,26%.

Según el **sexo**, el paro registrado se reduce entre los hombres un -9,89 y aumenta entre las mujeres un 0,52%, respecto a los doce últimos meses.

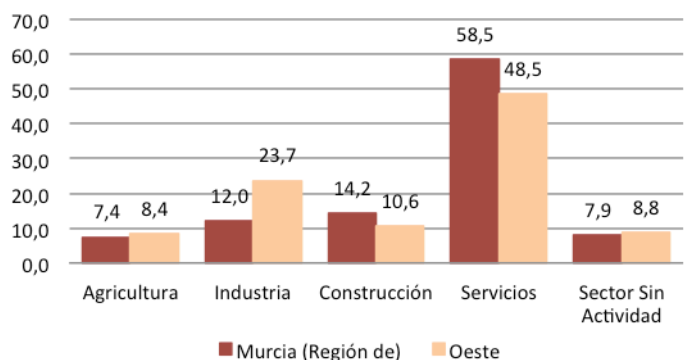
En relación a los **menores de 25 años** hay un incremento del 11,76% en el último año.

En función de la **nacionalidad**, son los extranjeros "europeos" los que han perdido más empleo en el último año (33,17%).

El **nivel académico** que más paro registra es "ESO y FP" (74,09%).

Distribución paro registrado por sectores económicos (%)

31 octubre 2013



Según los **sectores** económicos con respecto al último año, en el “sector sin actividad” el paro aumenta en 5,25% y en el sector “construcción” se reduce en -20,54%.

Según la **sección**, la que corresponde a “actividades de los hogares...” es la que más paro registró en el último año (154,55%).

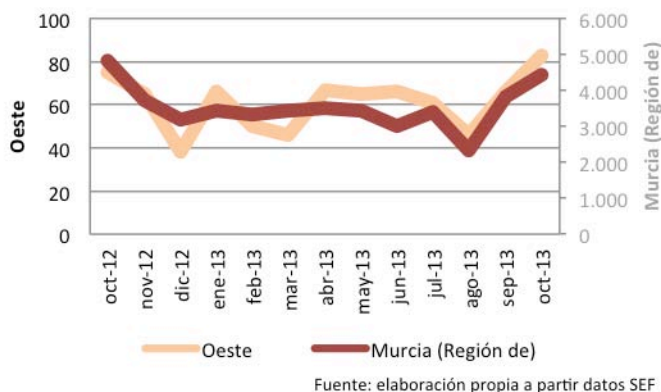
La **ocupación** con mayor nivel de incremento relativo anual de paro corresponden a “ocupaciones militares” (100,00%).

Contratos de trabajo registrados

El **número de contratos registrados** en octubre de 2013 fue de **1.528**, lo que representa un aumento en las contrataciones con respecto al año anterior del 33,80% y del 10,09% con respecto al mes anterior.

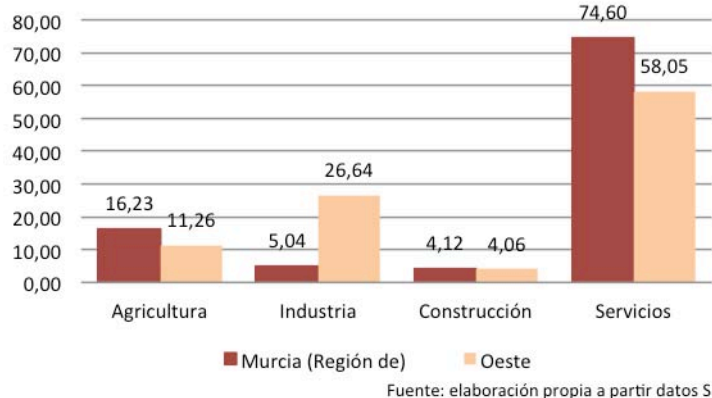
Según el **sexo** el 61,65% fueron contratos a hombres. Los **mayores de 25 años** representaron el 90,18% de las contrataciones. El 44,70% de contratos se realizaron a personas con un **nivel académico** “ESO y FP”. En función de la **nacionalidad**, el 28,27% de los contratos se hicieron a extranjeros “no europeos”.

Evolución contratación indefinida



Distribución contratos registrados por sectores económicos (%)

31 octubre 2013



Los **sectores** con mayor contratación fueron servicios (58,05%) e industria (26,64%).

El mayor porcentaje de contrataciones se ha realizado en la **sección** “actividades administrativas y servicios auxiliares” (36,26%).

Según la **ocupación**, el 40,71 % de los contratos fueron en “ocupaciones elementales”.

Y por **modalidad**, el 94,57% de los contratos fueron temporales.

FUENTES

- Centro Regional de Estadística de Murcia (CREM) <http://www.carm.es/conet/>
- Instituto Geográfico Nacional (IGN) <http://www.ign.es>
- Instituto Nacional de Estadística (INE) <http://www.ine.es>
- Ministerio de Empleo y Seguridad Social (MESS) <http://www.empleo.gob.es/>
- Observatorio de Desarrollo Rural, Local y Empleo de la Región de Murcia.
<http://www.um.es/observalocal>
- Servicio Público de Empleo Estatal (SEPE) <http://www.sepe.es>
- Universidad de Murcia. Facultad de Ciencias del Trabajo. <http://www.um.es/web/cctrabajo/>