

# NORTE

Abarán, Blanca, Calasparra, Cieza y Ricote.

ENERO 2014



## DATOS NORTE

Extensión Km2:	841,30
Población empadronada (2011):	67.041
-Mujeres:	33.245
-Hombres:	33.796
Población 15-64 años:	67,20%
Población extranjera:	10,05%
Población extranjera 15-64 años:	80,31%
Afiliación Seg. Social (Dic. 2013):	13.261
- Régimen General:	7.254
- R.E.T. Autónomos:	3.834
- R.G. - S.E. Agrario:	1.966
- Hogar:	0

## Paro registrado

Paro Registrado % p.p.a.	TVM %	TVA %
<b>ene-14</b> <b>15,43</b>		
dic-13 14,75	<b>↑ 4,64</b>	<b>↓ -4,72</b>
ene-13 16,19		

El **paro registrado** en enero de 2014 se sitúa en **6.951** personas, lo que representa un descenso interanual de -4,72%.

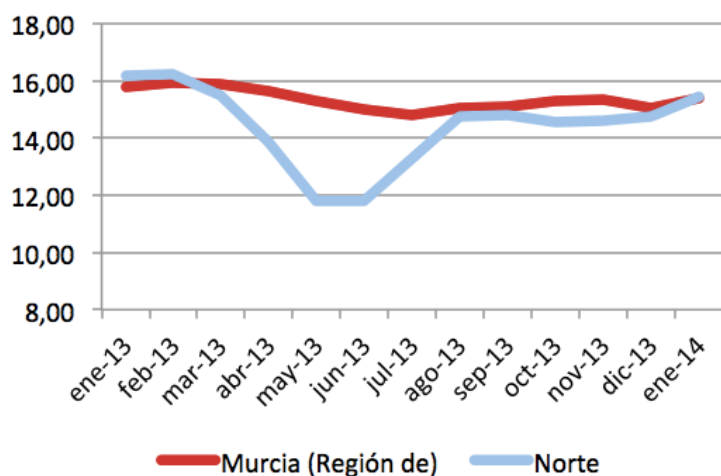
Según el **sexo**, el paro registrado se reduce entre los hombres un -8,37% y entre las mujeres un -0,92%, respecto a los doce últimos meses.

En relación a los **menores de 25 años** hay un incremento del 2,11% en el último año.

En función de la **nacionalidad**, son los extranjeros "europeos" los que han perdido más empleo en el último año (17,97%).

El **nivel académico** que más paro registra es "ESO y FP" (61,21%).

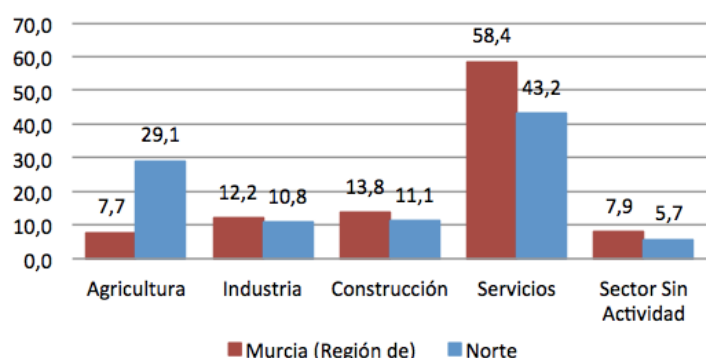
## Evolución paro registrado % p.p.a.



Fuente: elaboración propia a partir datos SEF

### Distribución paro registrado por sectores económicos (%)

31 enero 2014



Fuente: elaboración propia a partir datos SEF

Según los **sectores** económicos con respecto al último año, en el sector agrícola el paro aumenta un 10,14% y en el sector “construcción” se reduce un -20,92%.

Según la **sección**, la que corresponde a “industrias extractivas” es la que más empleo ha perdido en el último año (128,57%).

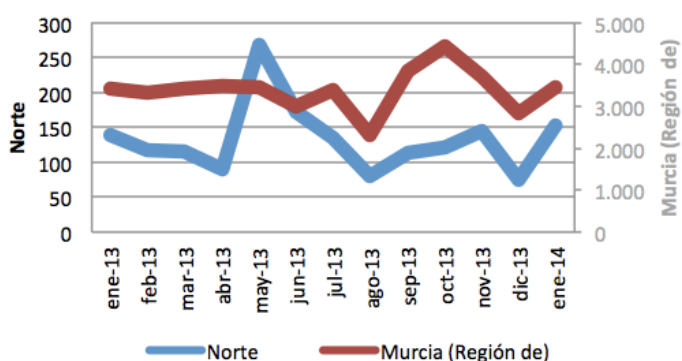
La **ocupación** que en los últimos doce meses, en términos relativos, más empleados ha perdido, corresponde a “ocupaciones militares” (300,00%).

### Contratos de trabajo registrados

El **número de contratos registrados** en enero de 2014 fue de **2.199**, lo que representa un aumento en las contrataciones con respecto al año anterior del 6,59% y del 61,81% del mes anterior.

Según el **sexo** el 77,85% fueron contratos a hombres. Los **mayores de 25 años** representaron el 87,68% de las contrataciones. El 55,66% de contratos se realizaron a personas con un **nivel académico** “Educación 1ª”. En función de la **nacionalidad**, el 34,06% de los contratos se hicieron a extranjeros “no europeos”.

### Evolución contratación indefinida



Fuente: elaboración propia a partir datos SEF

Los **sectores** con mayor contratación fueron agricultura (50,57%) y servicios (38,97%).

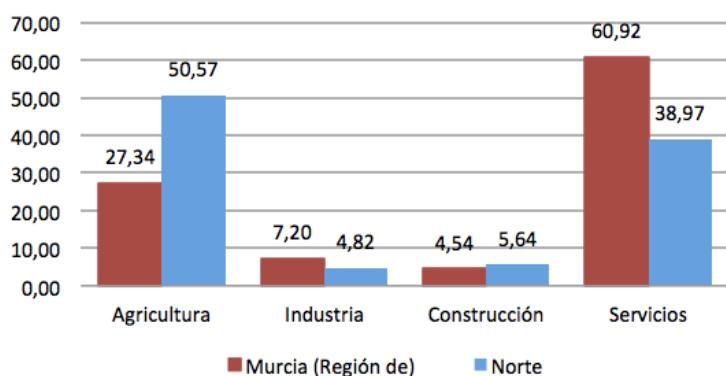
El mayor porcentaje de contrataciones se ha realizado en la **sección** “agricultura, ganadería, silvicultura y pesca” (50,57%) y en la sección “actividades administrativas y servicios auxiliares” (30,17%).

Según la **ocupación**, el 59,21% de los contratos fueron en “ocupaciones elementales”.

Y por **modalidad**, el 93,09% de los contratos fueron temporales.

### Distribución contratos registrados por sectores económicos (%)

31 enero 2014



Fuente: elaboración propia a partir datos SEF