

## NORTE

FEBRERO 2014

Abarán, Blanca, Calasparra, Cieza y Ricote.



### DATOS NORTE

Extensión Km2:	841,30
Población empadronada (2011):	67.041
-Mujeres:	33.245
-Hombres:	33.796
Población 15-64 años:	67,20%
Población extranjera:	10,05%
Población extranjera 15-64 años:	80,31%
Afiliación Seg. Social (Ene. 2014):	16.440
- Régimen General:	7.486
- R.E.T. Autónomos:	3.857
- R.G. - S.E. Agrario:	4.781
- Hogar:	0

### Paro registrado

Paro Registrado % p.p.a.	TVM %	TVA %
<b>feb-14</b> <b>15,07</b>		
ene-14      15,43	↓ -2,30	↓ -7,19
feb-13      16,24		

El **paro registrado** en febrero de 2014 se sitúa en **6.791** personas, lo que representa un descenso interanual de -7,19%.

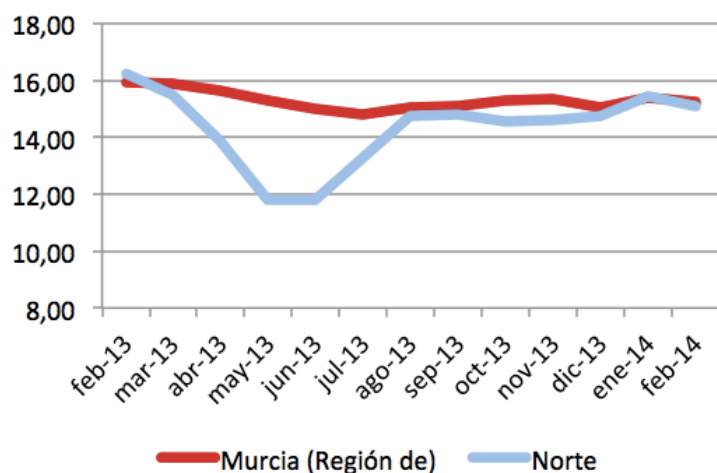
Según el **sexo**, el paro registrado se reduce entre los hombres un -10,02% y entre las mujeres un -4,24%, respecto a los doce últimos meses.

En relación a los **menores de 25 años** hay un incremento del 4,63% en el último año.

En función de la **nacionalidad**, son los extranjeros "europeos" los que han perdido más empleo en el último año (19,44%).

El **nivel académico** que más paro registra es "ESO y FP" (61,60%).

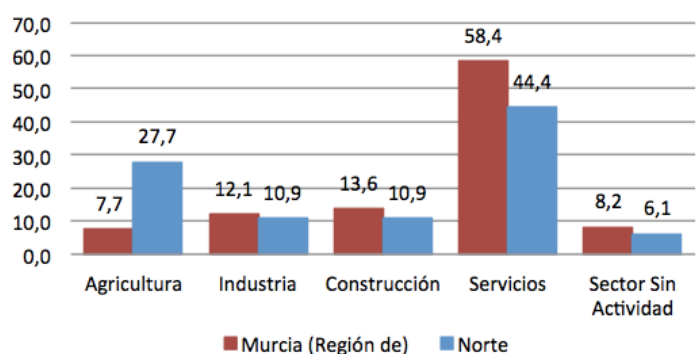
### Evolución paro registrado % p.p.a.



Fuente: elaboración propia a partir datos SEF

### Distribución paro registrado por sectores económicos (%)

28 febrero 2014



Fuente: elaboración propia a partir datos SEF

Según los **sectores** económicos con respecto al último año, en el sector agrícola el paro aumenta un 1,62% y en el sector “construcción” se reduce un -25,23%.

Según la **sección**, la que corresponde a “industrias extractivas” es la que más empleo ha perdido en el último año (128,57%).

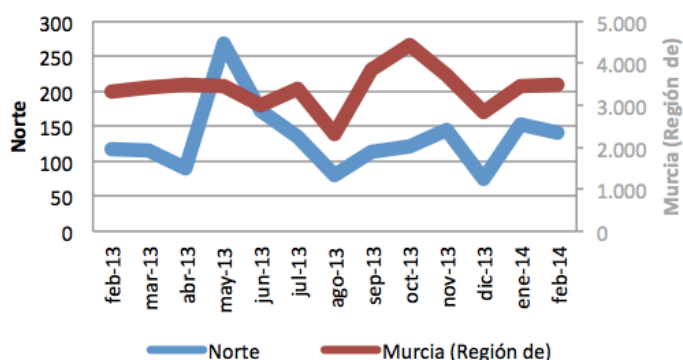
La **ocupación** que en los últimos doce meses, en términos relativos, más empleados ha perdido, corresponde a “ocupaciones militares”

### Contratos de trabajo registrados

El **número de contratos registrados** en febrero de 2014 fue de **2.378**, lo que representa un aumento en las contrataciones con respecto al año anterior del 5,41% y del 8,14% del mes anterior.

Según el **sexo** el 73,89% fueron contratos a hombres. Los **mayores de 25 años** representaron el 90,12% de las contrataciones. El 45,08% de contratos se realizaron a personas con un **nivel académico** “Educación 1ª”. En función de la **nacionalidad**, el 29,81% de los contratos se hicieron a extranjeros “no europeos”.

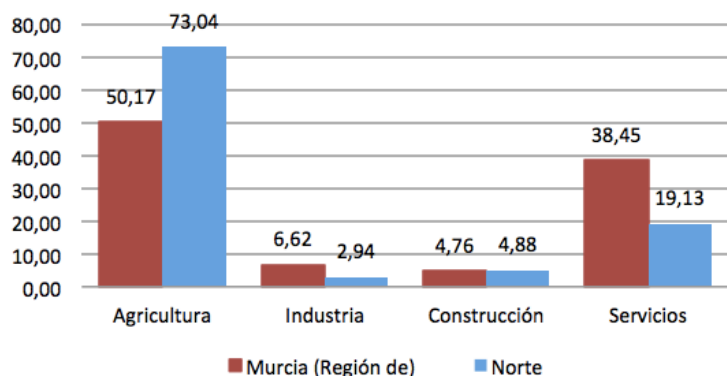
### Evolución contratación indefinida



Fuente: elaboración propia a partir datos SEF

### Distribución contratos registrados por sectores económicos (%)

28 febrero 2014



Fuente: elaboración propia a partir datos SEF

Los **sectores** con mayor contratación fueron agricultura (73,04%) y servicios (19,13%).

El mayor porcentaje de contrataciones se ha realizado en la **sección** “agricultura, ganadería, silvicultura y pesca” (73,04%).

Según la **ocupación**, el 73,30% de los contratos fueron en “ocupaciones elementales”.

Y por **modalidad**, el 94,07% de los contratos fueron temporales.