

OESTE

FEBRERO 2014

Caravaca de la Cruz, Cehegín y Moratalla.

DATOS OESTE



Extensión Km2:	2.112,90
Población empadronada (2011):	51.106
-Mujeres:	25.328
-Hombres:	25.778
Población 15-64 años:	65,89%
Población extranjera:	10,47%
Población extranjera 15-64 años:	80,26%
Afiliación Seg. Social (Ene. 2014):	12.807
- Régimen General:	7.963
- R.E.T. Autónomos:	3.642
- R.G. - S.E. Agrario:	1.026
- Hogar:	0

Paro registrado

Paro Registrado % p.p.a.	TVM %	TVA %
feb-14 17,63		
ene-14 17,60	↑ 0,13	↓ -5,22
feb-13 18,60		

El **paro registrado** en febrero de 2014 se sitúa en **5.936** personas, lo que representa un descenso interanual de -5,22%.

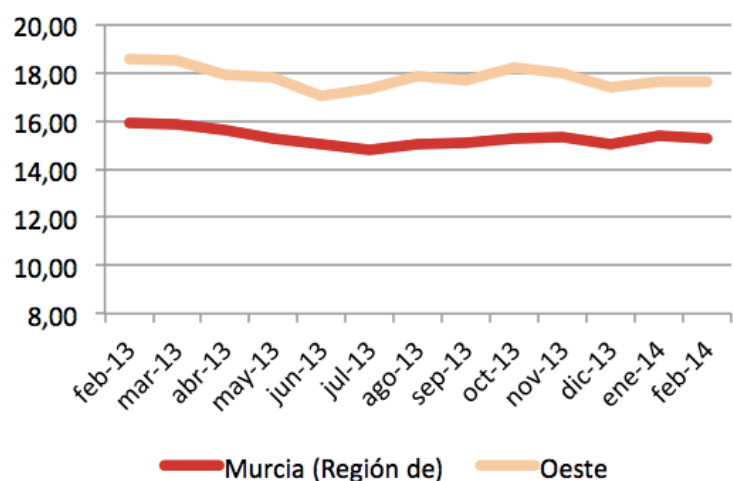
Según el **sexo**, el paro registrado se reduce entre los hombres un -8,05 y entre las mujeres un -2,83%, respecto a los doce últimos meses.

En relación a los **menores de 25 años** hay un incremento del paro de 9,20% en el último año.

En función de la **nacionalidad**, son los extranjeros "no europeos" los que han perdido más empleo en el último año (22,43%).

El **nivel académico** que más paro registra es "ESO y FP" (73,33%).

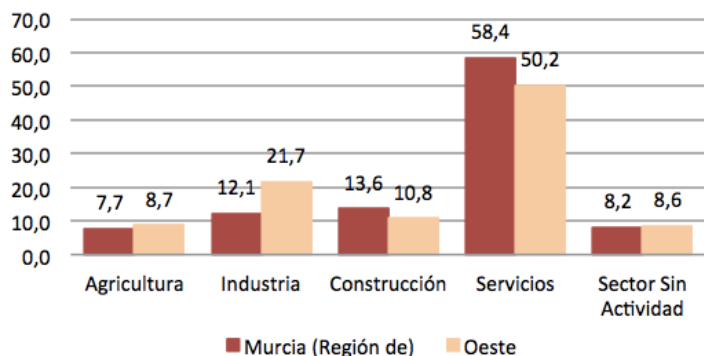
Evolución paro registrado % p.p.a.



Fuente: elaboración propia a partir datos SEF

Distribución paro registrado por sectores económicos (%)

28 febrero 2014



Fuente: elaboración propia a partir datos SEF

Según los **sectores** económicos con respecto al último año, en el sector “agrícola” el paro aumenta en 4,64% y en el sector “construcción” se reduce en -22,73%.

Según la **sección**, la que corresponde a “actividades de los hogares...” es la que más paro registró en el último año (118,75%).

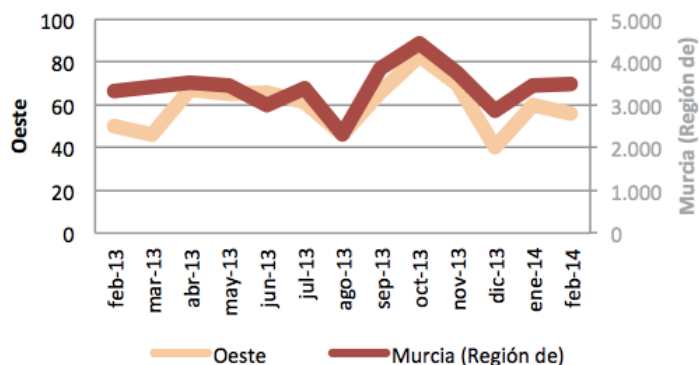
La **ocupación** que más pierde empleo en el último año es “técnicos de apoyo” (3,23%) y la que más recupera es “directivos” (-40,00%)

Contratos de trabajo registrados

El **número de contratos registrados** en febrero de 2014 fue de **744**, lo que representa un descenso en las contrataciones con respecto al año anterior del -3,00% y un aumento del 13,41% con respecto al mes anterior.

Según el **sexo** el 62,80% fueron contratos a hombres. Los **mayores de 25 años** representaron el 88,16% de las contrataciones. El 56,18% de contratos se realizaron a personas con un **nivel académico** “ESO y FP”. En función de la **nacionalidad**, el 11,02% de los contratos se hicieron a extranjeros “no europeos”.

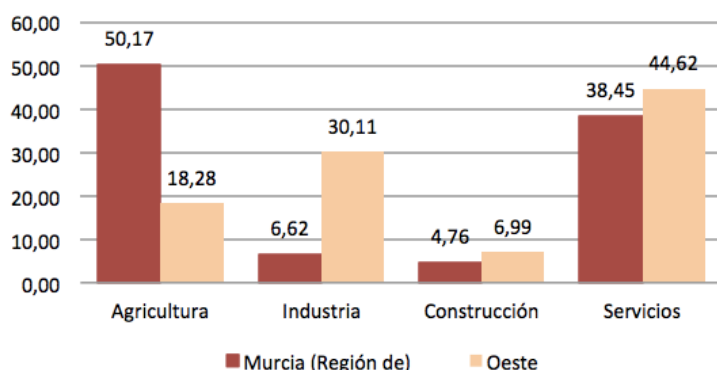
Evolución contratación indefinida



Fuente: elaboración propia a partir datos SEF

Distribución contratos registrados por sectores económicos (%)

28 febrero 2014



Fuente: elaboración propia a partir datos SEF

Los **sectores** con mayor contratación fueron servicios (44,62%) e industrias (30,11%).

El mayor porcentaje de contrataciones se ha realizado en la **sección** “actividades administrativas y servicios auxiliares” (29,03%).

Según la **ocupación**, el 27,28 % de los contratos fueron en “ocupaciones elementales”.

Y por **modalidad**, el 92,47% de los contratos fueron temporales.