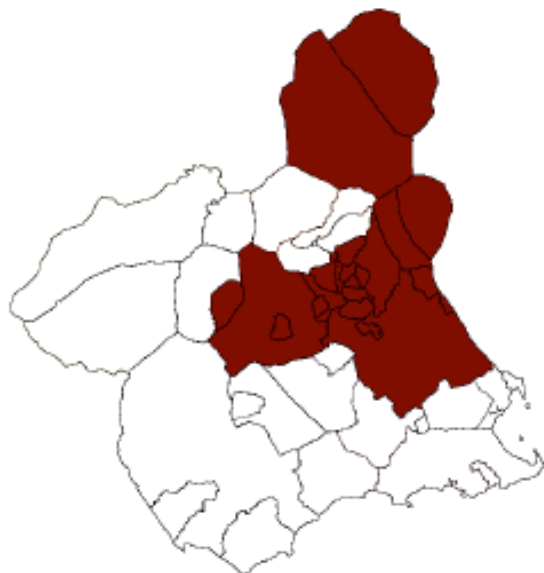


CENTRO ESTE

ABRIL 2014

Abanilla, Albudeite, Alcantarilla, Alguazas, Archena, Beniel, Bullas, Campos del Río, Ceutí, Fortuna, Jumilla, Lorquí, Molina de Segura, Mula, Murcia, Ojós, Pliego, Santomera, Las Torres de Cotillas, Ulea, Villanueva del Río Segura y Yecla.

DATOS CENTRO-ESTE



Extensión Km2:	4.099,20
Población empadronada (2011):	762.281
-Mujeres:	381.178
-Hombres:	381.103
Población 15-64 años:	68,90%
Población extranjera:	13,71%
Población extranjera 15-64 años:	81,81%
Afiliación Seg. Social (marz. 2014):	268.424
- Régimen General:	198.213
- R.E.T. Autónomos:	47.598
- R.G. - S.E. Agrario:	14.201
- Hogar:	16

Paro registrado

Paro Registrado % p.p.a.	TVM %	TVA %
abr-14 14,82		
mar-14 15,40	↓ -3,73	↓ -7,76
abr-13 16,07		

El **paro registrado** en abril de 2014 sitúa en **77.853** personas, lo que representa un descenso interanual del -7,76%.

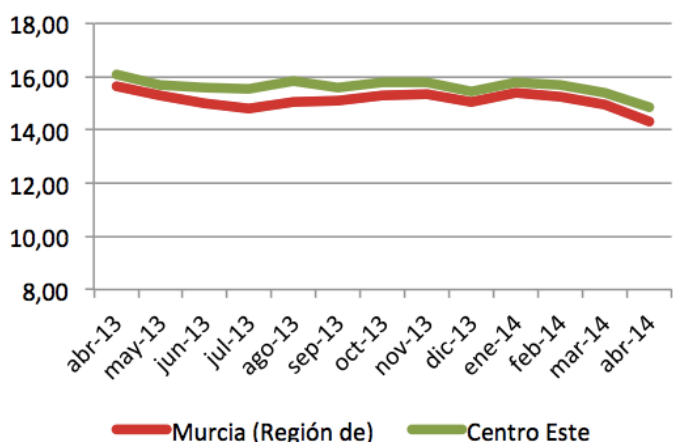
El paro según el **sexo** se reduce en los hombres un -11,60% y un -4,09% entre las mujeres.

Los **menores de 25 años** pierden empleo con un tasa de variación de 12,76% en el último año.

En función de la **nacionalidad**, son los extranjeros "no europeos" los que han perdido más empleos en el último año (20,65%).

El **nivel académico** que más paro registra es "ESO y FP" (64,13%).

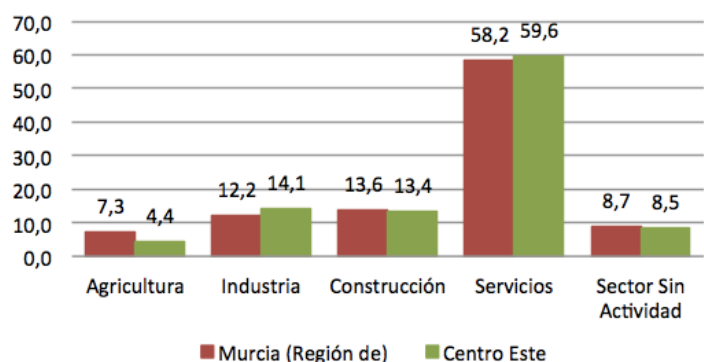
Evolución paro registrado % p.p.a.



Fuente: elaboración propia a partir datos SEF

Distribución paro registrado por sectores económicos (%)

30 abril 2014



Fuente: elaboración propia a partir datos SEF

“Construcción” e “industria” son los **sectores** que más recuperan empleo en el último año (-20,51% y -9,24% respectivamente); mientras que el sector sin actividad pierde un 5,70% en el último año.

La **sección** con mayor destrucción de empleo anual corresponde a “actividades de los hogares como empleadores de personal” (63,27%).

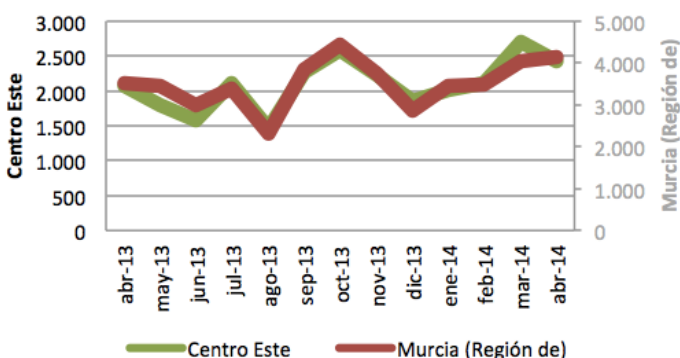
Las **ocupaciones** que más empleo recuperan son “trabajadores cualificados industria manufacturera (-12,99%) y ocupaciones militares (-46,94%).

Contratos de trabajo registrados

El **número de contratos registrados** en abril de 2014 es de **24.999**, lo que supone un aumento de contrataciones con respecto al año anterior del 14,74% y del 6,70% con respecto al mes anterior.

Según el **sexo** el 60,45% fueron contratos a hombres. Los **mayores de 25 años** representaron el 83,36% de las contrataciones. El 53,27% de contratos se realizaron a personas con un **nivel académico** “ESO y FP”. Y en función de la **nacionalidad**, el 24,06% de los contratos se hicieron a extranjeros “no europeos”.

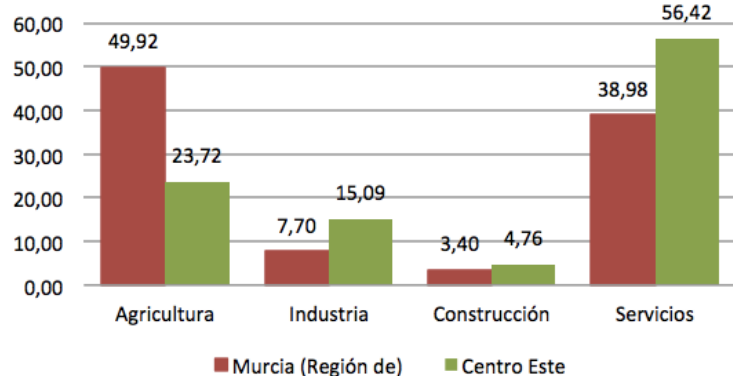
Evolución contratación indefinida



Fuente: elaboración propia a partir datos SEF

Distribución contratos registrados por sectores económicos (%)

30 abril 2014



Fuente: elaboración propia a partir datos SEF

El **sector** con mayor contratación fue servicios (56,42%).

El mayor porcentaje de contrataciones se ha realizado en la **sección** “agricultura, ganadería, industria...” (23,72%).

Según la **ocupación**, el 42,06 % de los contratos fueron en “ocupaciones elementales”.

Y por **modalidad**, el 90,28% de los contratos fueron temporales.