

NORTE

ABRIL 2014

Abarán, Blanca, Calasparra, Cieza y Ricote.

DATOS NORTE



Extensión Km2:	841,30
Población empadronada (2011):	67.041
-Mujeres:	33.245
-Hombres:	33.796
Población 15-64 años:	67,20%
Población extranjera:	10,05%
Población extranjera 15-64 años:	80,31%
Afiliación Seg. Social (marz. 2014):	19.052
- Régimen General:	7.630
- R.E.T. Autónomos:	3.946
- R.G. - S.E. Agrario:	7.155
- Hogar:	0

Paro registrado

Paro Registrado % p.p.a.	TVM %	TVA %
abr-14	11,76	
mar-14	13,04	↓ -9,81
abr-13	13,89	↓ -15,33

El **paro registrado** en abril de 2014 se sitúa en **5.297** personas, lo que representa un descenso interanual de -15,33%.

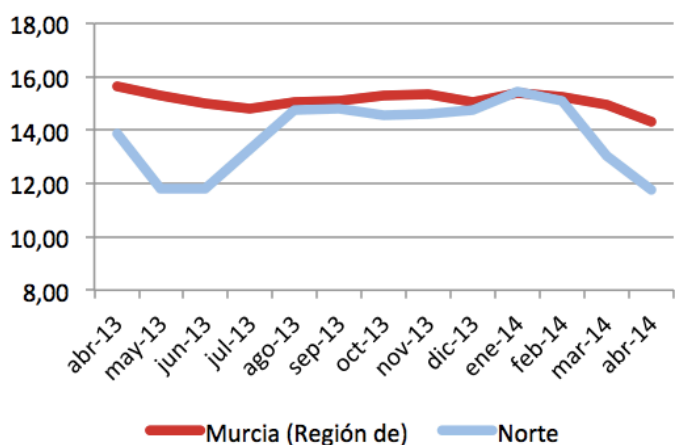
Según el **sexo**, el paro registrado se reduce entre los hombres un -19,96% y entre las mujeres un -11,26%, respecto a los doce últimos meses.

En relación a los **menores de 25 años** hay un incremento del 20,07% en el último año.

En función de la **nacionalidad**, son los extranjeros "no europeos" los que han perdido más empleo en el último año (52,42%).

El **nivel académico** que más paro registra es "ESO y FP" (60,58%).

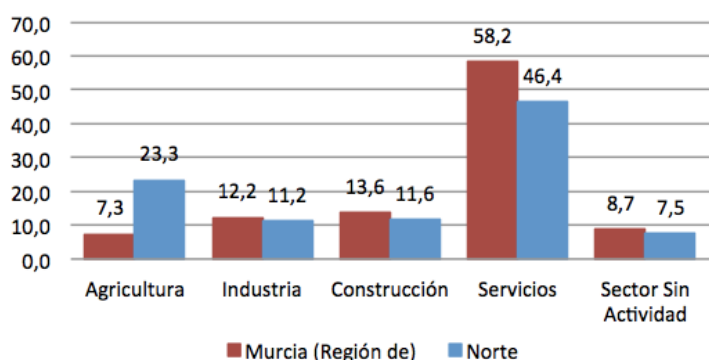
Evolución paro registrado % p.p.a.



Fuente: elaboración propia a partir datos SEF

Distribución paro registrado por sectores económicos (%)

30 abril 2014



Fuente: elaboración propia a partir datos SEF

En todos los **sectores** económicos con respecto al último año se reduce el paro (agricultura: -11,74% y construcción: -22,12)

Según la **sección**, la que corresponde a “industrias extractivas” es la que más empleo ha perdido en el último año (45,45%).

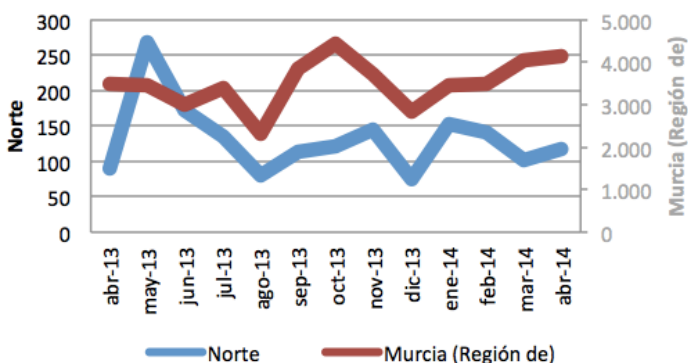
La **ocupación** que en los últimos doce meses, en términos relativos, más empleados ha perdido, corresponde a “directivos” (11,76%)

Contratos de trabajo registrados

El **número de contratos registrados** en abril de 2014 fue de **5.965**, lo que representa un aumento en las contrataciones con respecto al año anterior del 4,30% y del 8,67% del mes anterior.

Según el **sexo** el 79,87% fueron contratos a hombres. Los **mayores de 25 años** representaron el 88,20% de las contrataciones. El 56,97% de contratos se realizaron a personas con un **nivel académico** “Educación 1ª”. En función de la **nacionalidad**, el 43,05% de los contratos se hicieron a extranjeros “no europeos”.

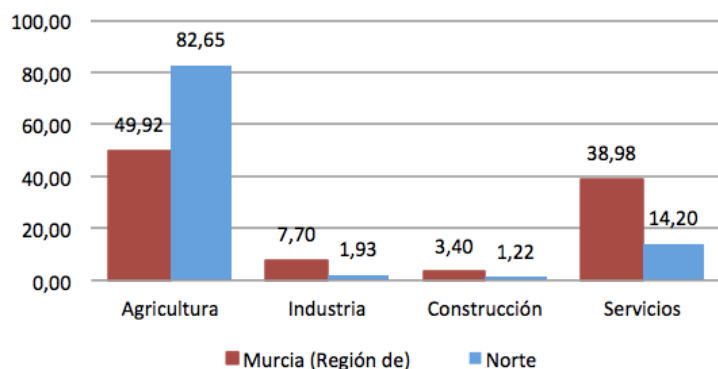
Evolución contratación indefinida



Fuente: elaboración propia a partir datos SEF

Distribución contratos registrados por sectores económicos (%)

30 abril 2014



Fuente: elaboración propia a partir datos SEF

Los **sectores** con mayor contratación fueron agricultura (82,65%) y servicios (14,20%).

El mayor porcentaje de contrataciones se ha realizado en la **sección** “agricultura, ganadería, silvicultura y pesca” (82,65%).

Según la **ocupación**, el 82,90% de los contratos fueron en “ocupaciones elementales”.

Y por **modalidad**, el 98,04% de los contratos fueron temporales.