

OESTE

ABRIL 2014

Caravaca de la Cruz, Cehegín y Moratalla.

DATOS OESTE



Extensión Km2:	2.112,90
Población empadronada (2011):	51.106
-Mujeres:	25.328
-Hombres:	25.778
Población 15-64 años:	65,89%
Población extranjera:	10,47%
Población extranjera 15-64 años:	80,26%
Afiliación Seg. Social (marz. 2014):	13.397
- Régimen General:	8.374
- R.E.T. Autónomos:	3.682
- R.G. - S.E. Agrario:	1.167
- Hogar:	0

Paro registrado

Paro Registrado % p.p.a.	TVM %	TVA %
abr-14 16,32		
mar-14 17,28	↓ -5,53	↓ -8,90
abr-13 17,92		

El **paro registrado** en abril de 2014 se sitúa en **5.498** personas, lo que representa un descenso interanual de -8,90%.

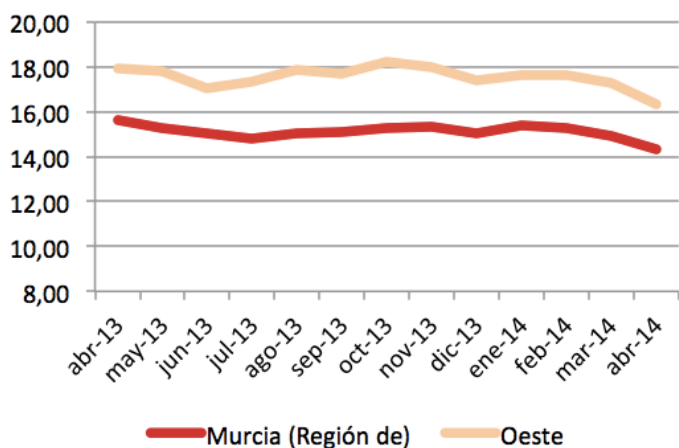
Según el **sexo**, el paro registrado se reduce entre los hombres un -11,58 y entre las mujeres un -6,69%, respecto a los doce últimos meses.

En relación a los **menores de 25 años** hay un incremento del paro de 16,51% en el último año.

En función de la **nacionalidad**, son los extranjeros "no europeos" los que han perdido más empleo en el último año (18,45%).

El **nivel académico** que más paro registra es "ESO y FP" (73,86%).

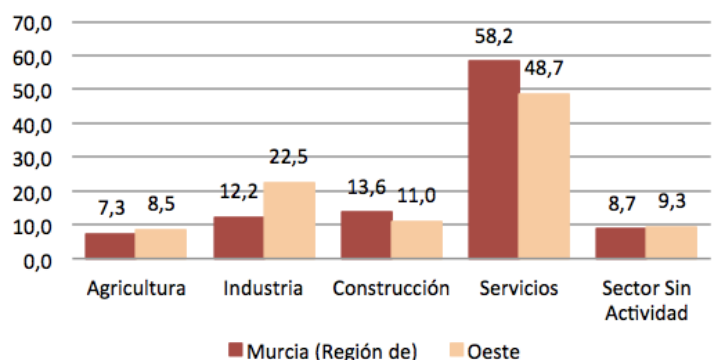
Evolución paro registrado % p.p.a.



Fuente: elaboración propia a partir datos SEF

Distribución paro registrado por sectores económicos (%)

30 abril 2014



Fuente: elaboración propia a partir datos SEF

Según los **sectores** económicos con respecto al último año, en el sector “agrícola” el paro aumenta en 6,62% y en el sector “construcción” se reduce (-25,40%).

Según la **sección**, la que corresponde a “actividades de los hogares...” es la que más paro registró en el último año (77,78%).

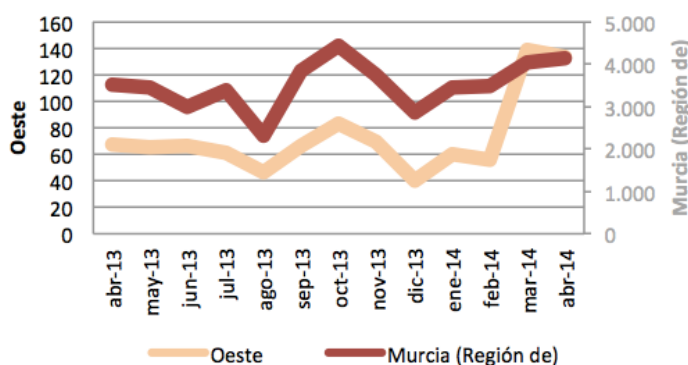
La **ocupación** que más empleo recuperó en el último año es “operarios de maquinaria” (-17,93%) y “técnicos y profesionales científicos” (-22,36%).

Contratos de trabajo registrados

El **número de contratos registrados** en abril de 2014 fue de **1.709**, lo que representa un aumento en las contrataciones con respecto al año anterior de 58,83% y del 48,35% con respecto al mes anterior.

Según el **sexo** el 56,69% fueron contratos a hombres. Los **mayores de 25 años** representaron el 84,14% de las contrataciones. El 61,50% de contratos se realizaron a personas con un **nivel académico** “ESO y FP”. En función de la **nacionalidad**, el 18,20% de los contratos se hicieron a extranjeros “europeos”.

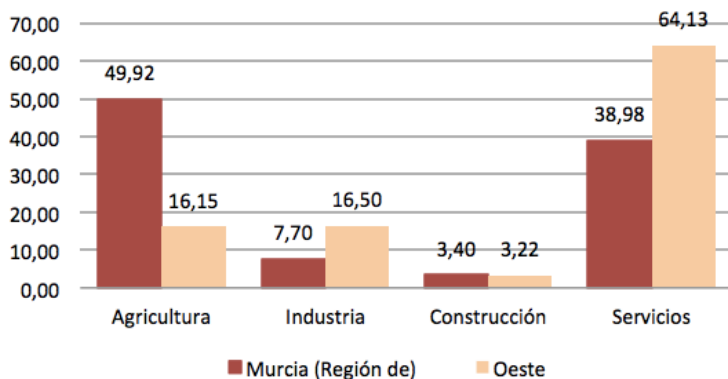
Evolución contratación indefinida



Fuente: elaboración propia a partir datos SEF

Distribución contratos registrados por sectores económicos (%)

30 abril 2014



Fuente: elaboración propia a partir datos SEF

Los **sectores** con mayor contratación fueron servicios (64,13%) e industrias (16,50%).

El mayor porcentaje de contrataciones se ha realizado en la **sección** “comercio al por mayor y al por menor” (26,74%).

Según la **ocupación**, el 34,00 % de los contratos fueron en “trabajos cualificados industria manufacturera”.

Y por **modalidad**, el 92,16% de los contratos fueron temporales.