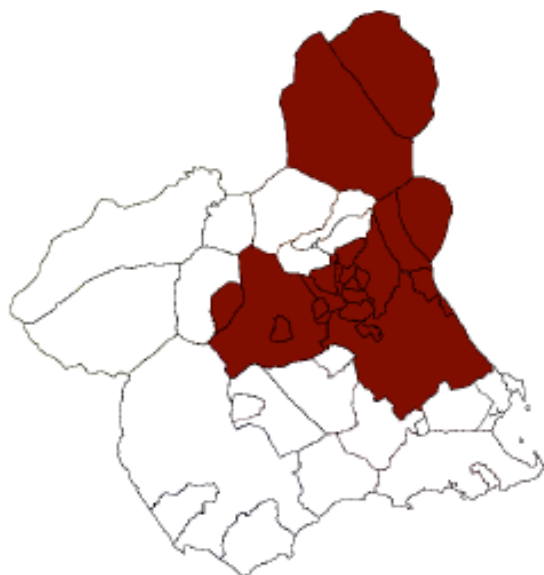


CENTRO ESTE

MAYO 2014

Abanilla, Albudeite, Alcantarilla, Alguazas, Archena, Beniel, Bullas, Campos del Río, Ceutí, Fortuna, Jumilla, Lorquí, Molina de Segura, Mula, Murcia, Ojós, Pliego, Santomera, Las Torres de Cotillas, Ulea, Villanueva del Río Segura y Yecla.

DATOS CENTRO-ESTE



Extensión Km2:	4.099,20
Población empadronada (2011):	762.281
-Mujeres:	381.178
-Hombres:	381.103
Población 15-64 años:	68,90%
Población extranjera:	13,71%
Población extranjera 15-64 años:	81,81%
Afiliación Seg. Social (abr. 2014):	271.121
- Régimen General:	198.676
- R.E.T. Autónomos:	47.849
- R.G. - S.E. Agrario:	16.178
- Hogar:	16

Paro registrado

Paro Registrado % p.p.a.	TVM %	TVA %
may-14	14,31	
abr-14	14,82	↓ -3,50
mayo-13	15,67	↓ -8,70

El **paro registrado** en mayo de 2014 se sitúa en **75.129** personas.

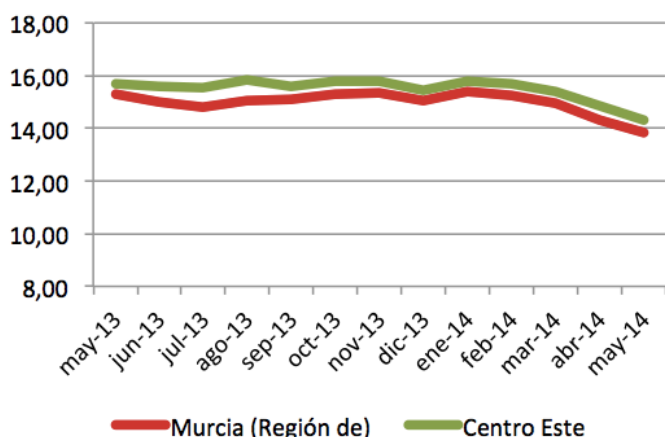
El paro según el **sexo** se reduce en los hombres y en las mujeres, con tasas de variaciones anuales respectivas de -12,85% y -4,80%.

Durante el último año, son los **menores de 25 años** los más perjudicados en la pérdida de empleo, con una tasa de variación de 15,93%.

En función de la **nacionalidad**, son los extranjeros "no europeos" los que han perdido más empleos en el último año, con una tasa de variación del 23,94%.

En cuanto al **nivel académico**, el 64,02% de los desempleados presentan estudios de "ESO y FP".

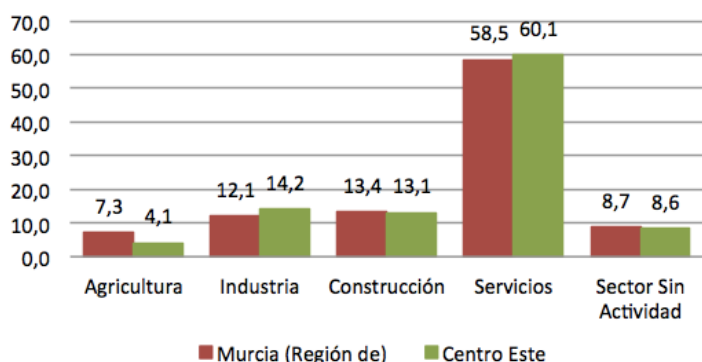
Evolución paro registrado % p.p.a.



Fuente: elaboración propia a partir datos SEF

Distribución paro registrado por sectores económicos (%)

31 mayo 2014



Fuente: elaboración propia a partir datos SEF

“Construcción” e “industria” son los **sectores** que más recuperan empleo en el último año (-21,87% y -10,23% respectivamente); mientras que el sector sin actividad pierde un 4,86%.

La **sección** con mayor destrucción de empleo anual corresponde a “actividades de los hogares como empleadores de personal” (51,05%).

Las **ocupaciones** que más empleo recuperan son “trabajadores cualificados industria manufacturera (-15,39%) y ocupaciones militares (-41,67%).

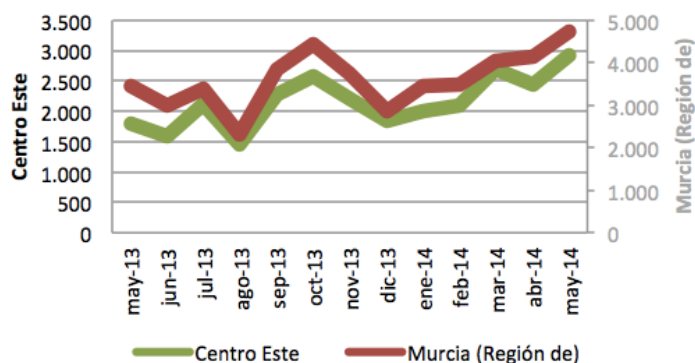
Contratos de trabajo registrados

El **número de contratos registrados** en mayo de 2014 es de **33.073**, lo que supone un aumento de contrataciones con respecto al año anterior del 18,20% y del 32,30% con respecto al mes anterior.

Según el **sexo** el 62,36% de las contrataciones se realizaron a hombres.

Los **mayores de 25 años** representaron el 81,33% de las contrataciones. El 53,03% de contratos se realizaron a personas con un **nivel académico** “ESO y FP”. Y en función de la **nacionalidad**, el 26,12% de los contratos se hicieron a extranjeros “no europeos”.

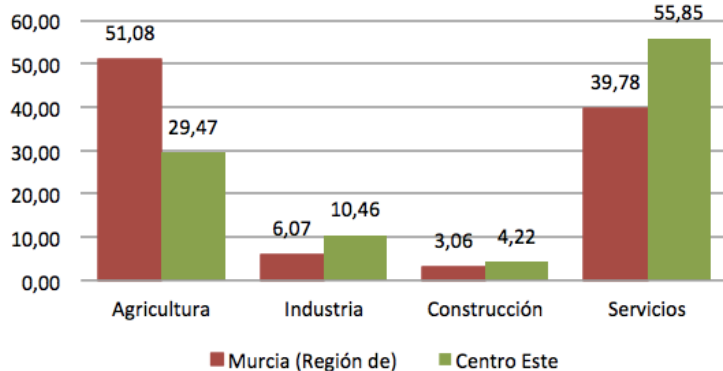
Evolución contratación indefinida



Fuente: elaboración propia a partir datos SEF

Distribución contratos registrados por sectores económicos (%)

31 mayo 2014



Fuente: elaboración propia a partir datos SEF

El **sector** con mayor contratación fue servicios (55,85%).

El mayor porcentaje de contrataciones se ha realizado en la **sección** “agricultura, ganadería, industria...” (29,47%).

Según la **ocupación**, el 46,26 % de los contratos fueron en “ocupaciones elementales”.

Y por **modalidad**, el 91,15% de los contratos fueron temporales.