

NORTE

MAYO 2014

Abarán, Blanca, Calasparra, Cieza y Ricote.

DATOS NORTE



Extensión Km2:	841,30
Población empadronada (2011):	67.041
-Mujeres:	33.245
-Hombres:	33.796
Población 15-64 años:	67,20%
Población extranjera:	10,05%
Población extranjera 15-64 años:	80,31%
Afiliación Seg. Social (abr. 2014):	20.614
- Régimen General:	8.048
- R.E.T. Autónomos:	3.982
- R.G. - S.E. Agrario:	8.264
- Hogar:	0

Paro registrado

Paro Registrado % p.p.a.	TVM %	TVA %
may-14 9,64		
abr-14 11,76	↓ -17,99	↓ -18,24
mayo-13 11,79		

El **paro registrado** en mayo de 2014 se sitúa en **4.344** personas.

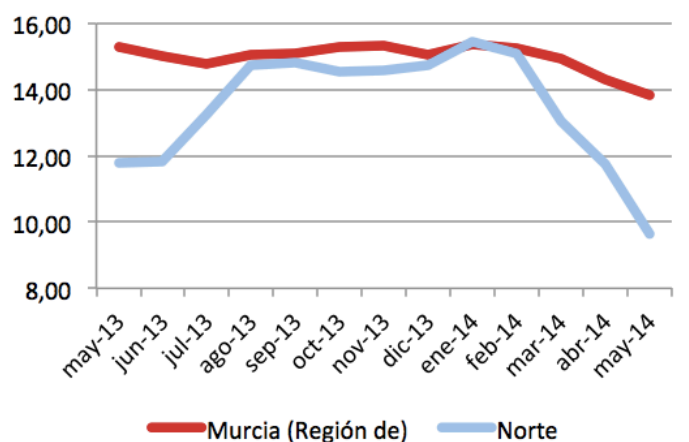
El paro según el **sexo** se reduce en los hombres y en las mujeres, con tasas de variaciones anuales respectivas de -21,61% y -15,32%.

Durante el último año, son los **menores de 25 años** los más perjudicados en la pérdida de empleo, con una tasa de variación de 47,33%.

En función de la **nacionalidad**, son los extranjeros "no europeos" los que han perdido más empleos en el último año, con una tasa de variación del 40,47%.

En cuanto al **nivel académico**, el 59,92% de los desempleados presentan estudios de "ESO y FP".

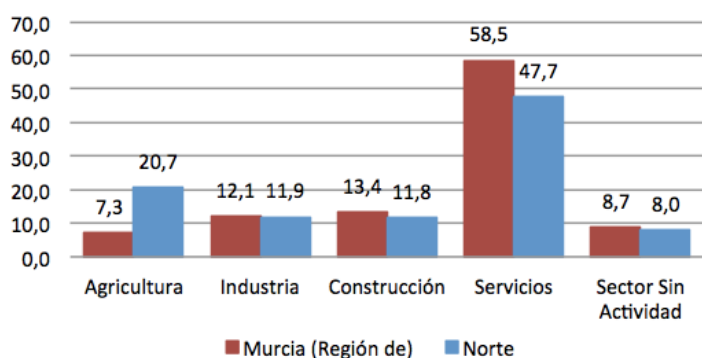
Evolución paro registrado % p.p.a.



Fuente: elaboración propia a partir datos SEF

Distribución paro registrado por sectores económicos (%)

31 mayo 2014



Fuente: elaboración propia a partir datos SEF

En todos los **sectores** económicos con respecto al último año se reduce el paro (agricultura: -10,28% y construcción: -29,22).

Según la **sección**, la que corresponde a “industrias extractivas” es la que más empleo ha perdido en el último año (10,00%).

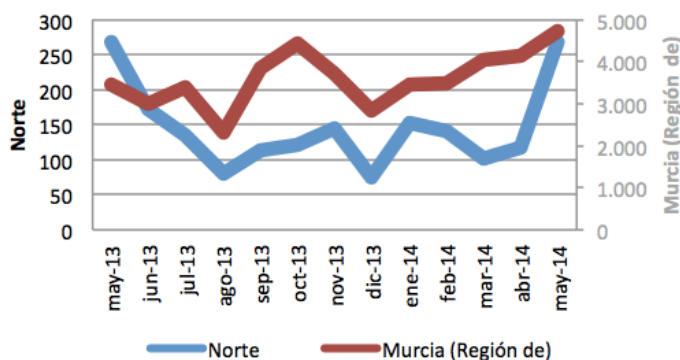
La **ocupación** que en los últimos doce meses, en términos relativos, más empleados ha perdido, corresponde a “directivos” (11,11%).

Contratos de trabajo registrados

El **número de contratos registrados** en mayo de 2014 fue de **11.666**, lo que representa un aumento en las contrataciones con respecto al año anterior del 19,70% y del 95,57% del mes anterior.

Según el **sexo** el 71,71% fueron contratos a hombres. Los **mayores de 25 años** representaron el 84,55% de las contrataciones. El 43,82% de contratos se realizaron a personas con un **nivel académico** “Educación 1ª”. En función de la **nacionalidad**, el 37,22% de los contratos se hicieron a extranjeros “no europeos”.

Evolución contratación indefinida



Fuente: elaboración propia a partir datos SEF

Los **sectores** con mayor contratación fueron agricultura (84,36%) y servicios (12,93%).

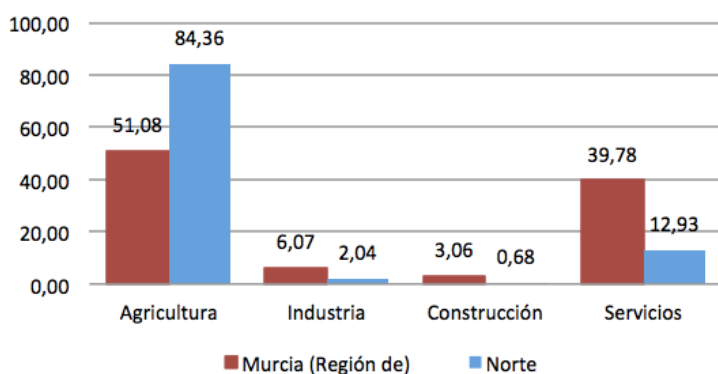
El mayor porcentaje de contrataciones se ha realizado en la **sección** “agricultura, ganadería, silvicultura y pesca” (84,36%).

Según la **ocupación**, el 80,89% de los contratos fueron en “ocupaciones elementales”.

Y por **modalidad**, el 97,70% de los contratos fueron temporales.

Distribución contratos registrados por sectores económicos (%)

31 mayo 2014



Fuente: elaboración propia a partir datos SEF