

OESTE

OCTUBRE 2014

Caravaca de la Cruz, Cehegín y Moratalla.

DATOS OESTE

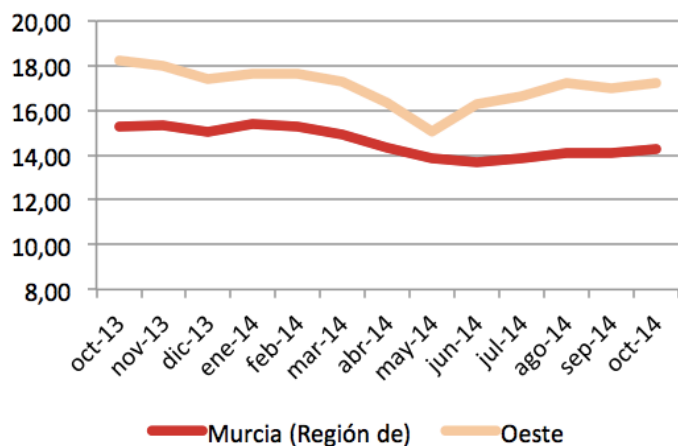


Extensión Km2:	2.112,90
Población empadronada (2011):	51.106
-Mujeres:	25.328
-Hombres:	25.778
Población 15-64 años:	65,89%
Población extranjera:	10,47%
Población extranjera 15-64 años:	80,26%
Afiliación Seg. Social (sep. 2014):	12.819
- Régimen General:	7.962
- R.E.T. Autónomos:	3.673
- R.G. - S.E. Agrario:	1.014
- Hogar:	4

Paro registrado

Paro Registrado % p.p.a.	TVM %	TVA %
oct-14 17,23		
sep-14 17,01	↑ 1,31	↓ -5,40
oct-13 18,21		

Evolución paro registrado % p.p.a.

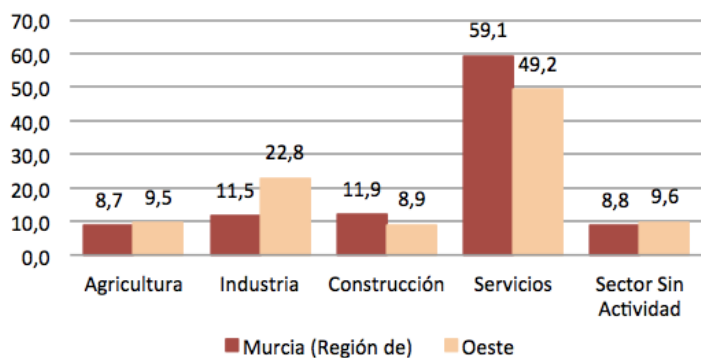


Fuente: elaboración propia a partir datos SEF

El **paro registrado** en octubre de 2014 se sitúa en **5.808** desempleados. En referencia al **sexo**, el 57,03% de paradas son mujeres. Por **nacionalidad**, son los "nacionales" los que más paro registraron en el último año, con una tasa de variación del 7,31%. El 72,82% de los parados tienen un **nivel académico** correspondiente a "ESO y FP".

Distribución paro registrado por sectores económicos (%)

31 octubre 2014



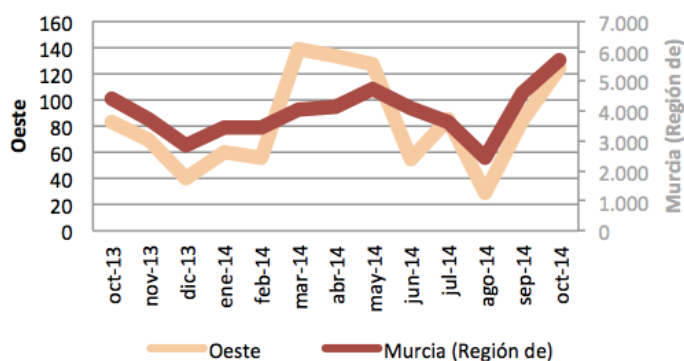
Fuente: elaboración propia a partir datos SEF

“Construcción” e “industria” son los **sectores** que más recuperan empleo en el último año (-20,31% y -9,03% respectivamente). Las **ocupaciones** que más empleo recuperan son “ocupaciones militares” (-50,50%).

Contratos de trabajo registrados

El **número de contratos registrados** en octubre de 2014 es de **1.744**, lo que supone un aumento de contrataciones con respecto al año anterior del 14,14% y del 5,06% con respecto al mes anterior. Según el **sexo** el 64,66% de los contratos se realizaron a hombres. Los **mayores de 25 años** representaron el 88,42% de las contrataciones. El 52,06% de contratos se realizaron a personas con un **nivel académico** “ESO y FP”. Y en función de la **nacionalidad**, el 21,85% de los contratos se hicieron a extranjeros “no europeos”.

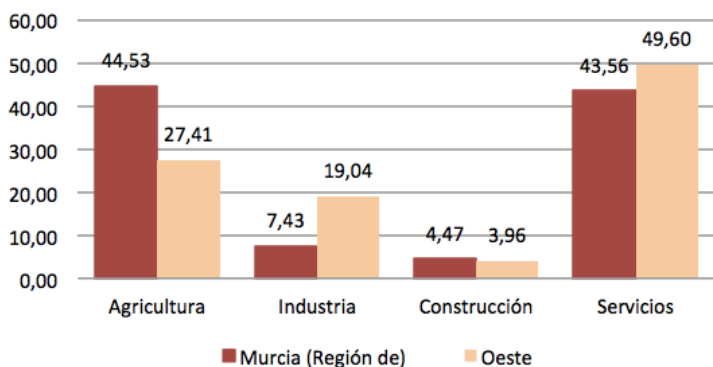
Evolución contratación indefinida



Fuente: elaboración propia a partir datos SEF

Distribución contratos registrados por sectores económicos (%)

31 octubre 2014



Fuente: elaboración propia a partir datos SEF

Los **sectores** con mayor contratación fueron servicios (49,60%) y agricultura (27,41%). Según la **ocupación**, el 39,56% de los contratos se realizaron en “ocupaciones elementales”. Y por **modalidad**, el 92,89% de los contratos fueron temporales.