

SURESTE

OCTUBRE 2014

Los Alcázares, Cartagena, Fuente Álamo, San Javier, San Pedro del Pinatar, Torre Pacheco y La Unión.

DATOS SURESTE

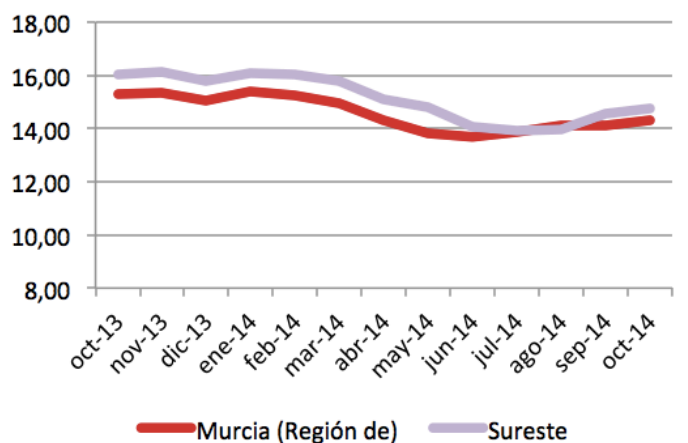


Extensión Km2:	1.163,20
Población empadronada (2011):	355.510
-Mujeres:	175.106
-Hombres:	180.404
Población 15-64 años:	67,69%
Población extranjera:	19,52%
Población extranjera 15-64 años:	74,65%
Afiliación Seg. Social (sep. 2014):	97.587
- Régimen General:	63.390
- R.E.T. Autónomos:	18.966
- R.G. - S.E. Agrario:	12.573
- Hogar:	625

Paro registrado

Paro Registrado % p.p.a.	TVM %	TVA %
oct-14 14,74		
sep-14 14,57	↑ 1,18	↓ -7,89
oct-13 16,01		

Evolución paro registrado % p.p.a.

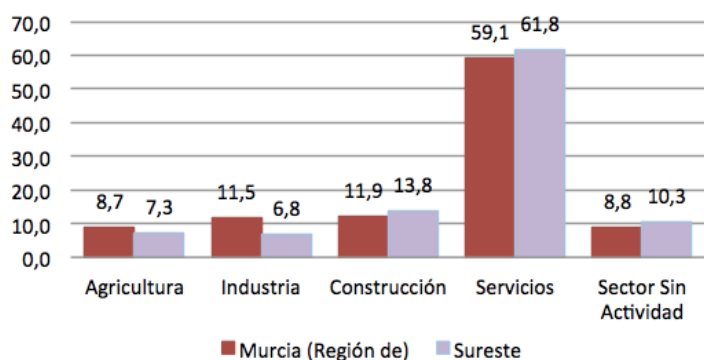


Fuente: elaboración propia a partir datos SEF

El **paro registrado** en octubre de 2014 se sitúa en **35.477** desempleados. En referencia al **sexo**, el 54,27% de paradas son mujeres. Por **nacionalidad**, son los “nacionales” los que más paro registraron en el último año, con una tasa de variación del 9,61%. El 53,37% de los parados tienen un **nivel académico** correspondiente a “ESO y FP”.

Distribución paro registrado por sectores económicos (%)

31 octubre 2014



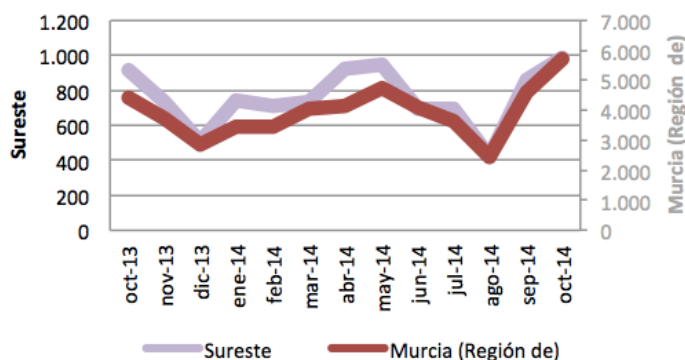
Fuente: elaboración propia a partir datos SEF

“Construcción” e “industria” son los **sectores** que más recuperan empleo en el último año (-19,54% y -18,95% respectivamente). Las **ocupaciones** que más empleo recuperan son “operadores de maquinaria” (-14,85%) y “trabajadores cualificados industria manufacturera” (-16,85%).

Contratos de trabajo registrados

El **número de contratos registrados** en octubre de 2014 es de **22.257**, lo que supone un aumento de contrataciones con respecto al año anterior del 29,33% y del 62,79% con respecto al mes anterior. Según el **sexo** el 74,21% de los contratos se realizaron a hombres. Los **mayores de 25 años** representaron el 87,74% de las contrataciones. El 46,11% de contratos se realizaron a personas con un **nivel académico** “analfabetos”. Y en función de la **nacionalidad**, el 57,10% de los contratos se hicieron a extranjeros “no europeos”.

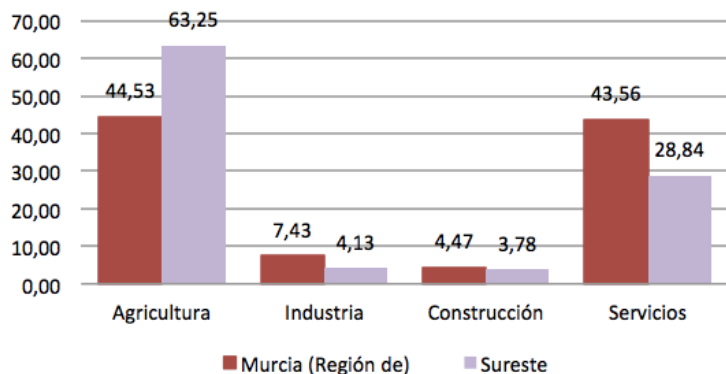
Evolución contratación indefinida



Fuente: elaboración propia a partir datos SEF

Distribución contratos registrados por sectores económicos (%)

31 octubre 2014



Fuente: elaboración propia a partir datos SEF

El **sector** con mayor contratación fue agricultura (63,25%). Según la **ocupación**, el 69,05% de los contratos se realizaron en “ocupaciones elementales”. Y por **modalidad**, el 96,40% de los contratos fueron temporales.