

NORTE

NOVIEMBRE 2014

Abarán, Blanca, Calasparra, Cieza y Ricote.

DATOS NORTE

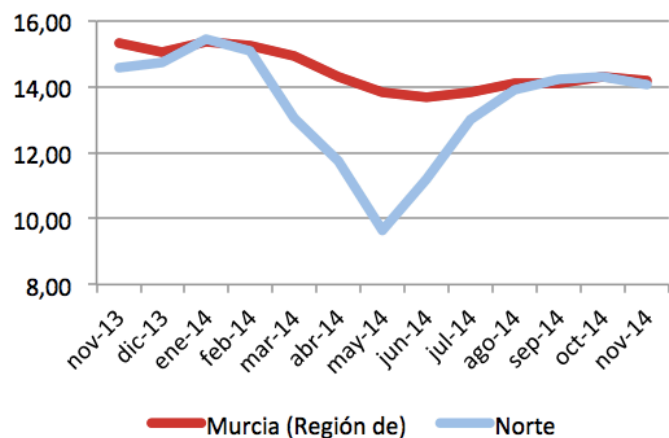


Extensión Km2:	841,30
Población empadronada (2011):	67.041
-Mujeres:	33.245
-Hombres:	33.796
Población 15-64 años:	67,20%
Población extranjera:	10,05%
Población extranjera 15-64 años:	80,31%
Afiliación Seg. Social (oct. 2014):	17.936
- Régimen General:	8.166
- R.E.T. Autónomos:	3.974
- R.G. - S.E. Agrario:	5.504
- Hogar:	0

Paro registrado

Paro Registrado % p.p.a.	TVM %	TVA %
nov-14 14,05		
oct-14 14,32	↓ -1,86	↓ -3,59
nov-13 14,58		

Evolución paro registrado % p.p.a.

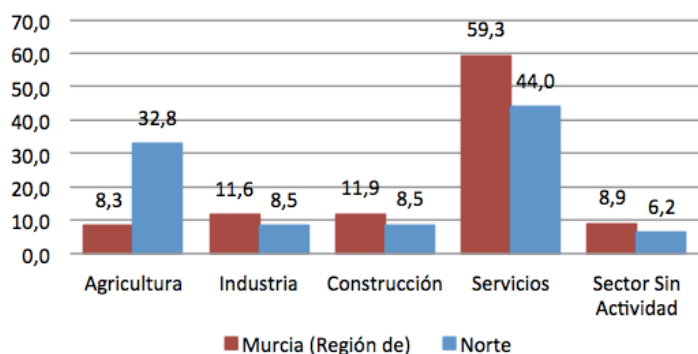


Fuente: elaboración propia a partir datos SEF

El **paro registrado** en noviembre de 2014 se sitúa en **6.331** desempleados. En referencia al **sexo**, el 51,65% de paradas son mujeres. Por **nacionalidad**, son los nacionales los que más paro registraron en el último año, con una tasa de variación del 3,90%. El 60,37% de los parados tienen un **nivel académico** correspondiente a "ESO y FP".

Distribución paro registrado por sectores económicos (%)

30 noviembre 2014



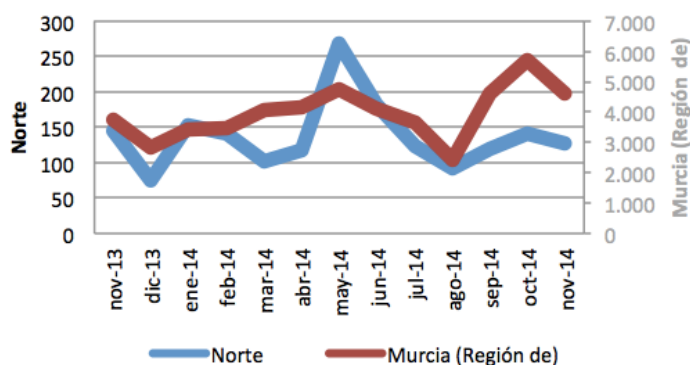
Fuente: elaboración propia a partir datos SEF

“Construcción” e “industria” son los **sectores** que más recuperan empleo en el último año (-28,07% y -12,15% respectivamente). Las **ocupaciones** que más empleo recuperan son “ocupaciones militares” (-83,33%).

Contratos de trabajo registrados

El **número de contratos registrados** en noviembre de 2014 es de **2.688**, lo que supone un descenso de contrataciones con respecto al mes anterior (-2,50%) y un aumento con respecto el año anterior (25,02%). Según el **sexo** el 73,21% de los contratos se realizaron a hombres. Los **mayores de 25 años** representaron el 88,24% de las contrataciones. El 43,64% de contratos se realizaron a personas con un **nivel académico** “ESO y FP”. Y en función de la **nacionalidad**, el 37,95% de los contratos se hicieron a extranjeros “no europeos”.

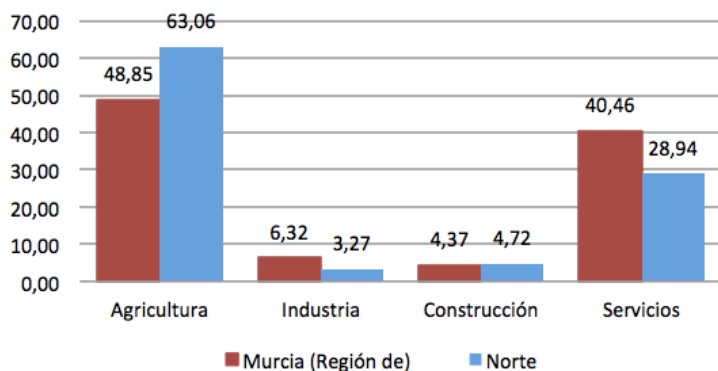
Evolución contratación indefinida



Fuente: elaboración propia a partir datos SEF

Distribución contratos registrados por sectores económicos (%)

30 noviembre 2014



Fuente: elaboración propia a partir datos SEF

El **sector** con mayor contratación fue agricultura (63,06%) seguido de servicios (28,94%). Según la **ocupación**, el 63,32% de los contratos se realizaron en “ocupaciones elementales”. Y por **modalidad**, el 95,24% de los contratos fueron temporales.