

## SURESTE

NOVIEMBRE 2014

Los Alcázares, Cartagena, Fuente Álamo, San Javier, San Pedro del Pinatar, Torre Pacheco y La Unión.

### DATOS SURESTE

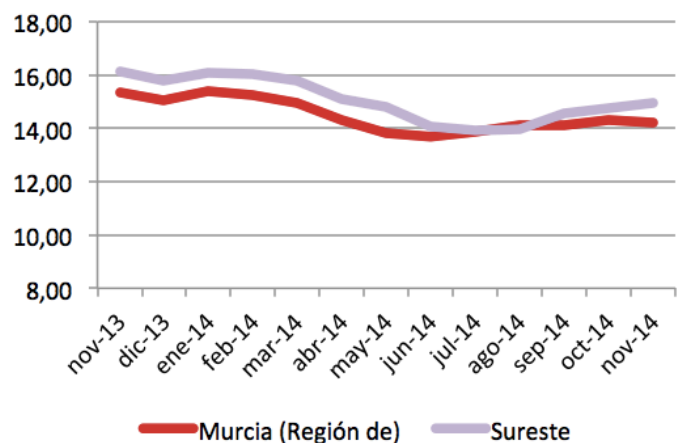


|                                     |          |
|-------------------------------------|----------|
| Extensión Km2:                      | 1.163,20 |
| Población empadronada (2011):       | 355.510  |
| -Mujeres:                           | 175.106  |
| -Hombres:                           | 180.404  |
| Población 15-64 años:               | 67,69%   |
| Población extranjera:               | 19,52%   |
| Población extranjera 15-64 años:    | 74,65%   |
| Afiliación Seg. Social (sep. 2014): | 97.587   |
| - Régimen General:                  | 63.390   |
| - R.E.T. Autónomos:                 | 18.966   |
| - R.G. - S.E. Agrario:              | 12.573   |
| - Hogar:                            | 625      |

### Paro registrado

| Paro Registrado % p.p.a. | TVM %         | TVA %          |
|--------------------------|---------------|----------------|
| nov-14 <b>14,96</b>      |               |                |
| oct-14 <b>14,74</b>      | <b>↑ 1,48</b> | <b>↓ -7,23</b> |
| nov-13 <b>16,13</b>      |               |                |

### Evolución paro registrado % p.p.a.

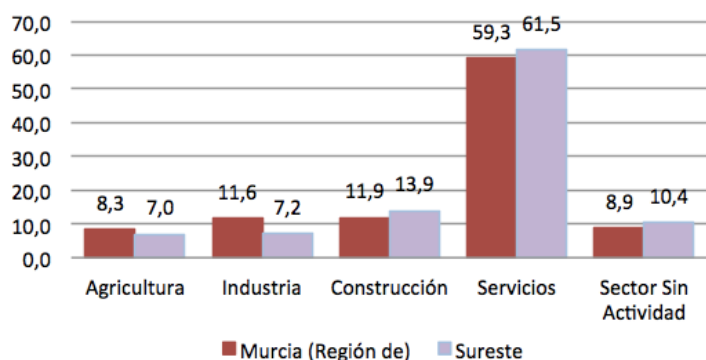


Fuente: elaboración propia a partir datos SEF

El **paro registrado** en noviembre de 2014 se sitúa en **36.002** desempleados. En referencia al **sexo**, el 54,05% de paradas son mujeres. Por **nacionalidad**, son los “nacionales” los que más paro registraron en el último año, con una tasa de variación del 8,38%. El 53,59% de los parados tienen un **nivel académico** correspondiente a “ESO y FP”.

## Distribución paro registrado por sectores económicos (%)

30 noviembre 2014



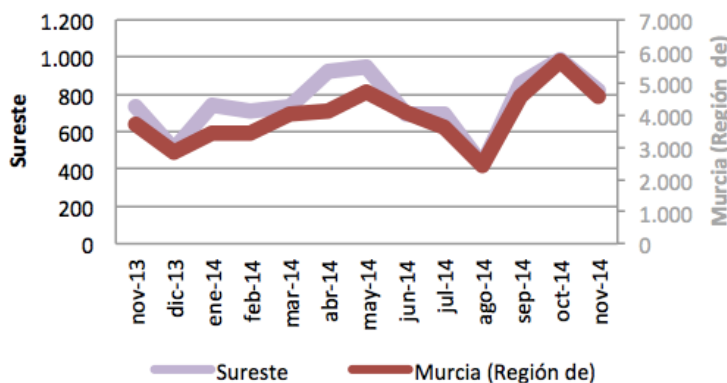
Fuente: elaboración propia a partir datos SEF

“Construcción” e “industria” son los **sectores** que más recuperan empleo en el último año (-16,98% y -12,22% respectivamente). Las **ocupaciones** que más empleo recuperan son “operadores de maquinaria” (-16,80%) y “directivos” (-13,64%).

## Contratos de trabajo registrados

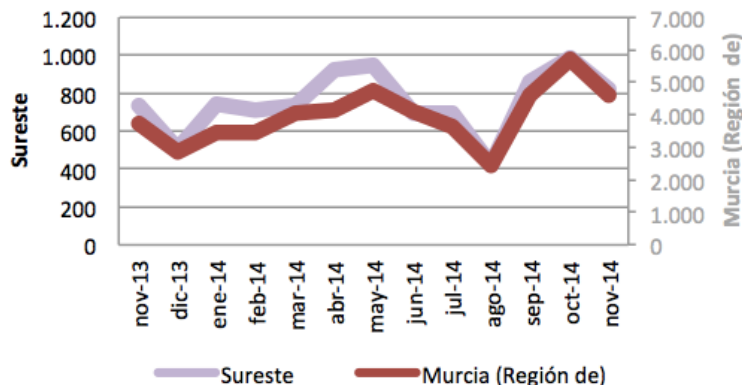
El **número de contratos registrados** en noviembre de 2014 es de **22.961**, lo que supone un aumento de contrataciones con respecto al año anterior del 16,15% y un descenso del -15,76% con respecto al mes anterior. Según el **sexo** el 77,58% de los contratos se realizaron a hombres. Los **mayores de 25 años** representaron el 88,13% de las contrataciones. El 50,49% de contratos se realizaron a personas con un **nivel académico** “analfabetos”. Y en función de la **nacionalidad**, el 63,49% de los contratos se hicieron a extranjeros “no europeos”.

## Evolución contratación indefinida



Fuente: elaboración propia a partir datos SEF

## Evolución contratación indefinida



Fuente: elaboración propia a partir datos SEF

El **sector** con mayor contratación fue agricultura (70,92%). Según la **ocupación**, el 75,65% de los contratos se realizaron en “ocupaciones elementales”. Y por **modalidad**, el 96,43% de los contratos fueron temporales.