

## NORTE

DICIEMBRE 2014

Abarán, Blanca, Calasparra, Cieza y Ricote.



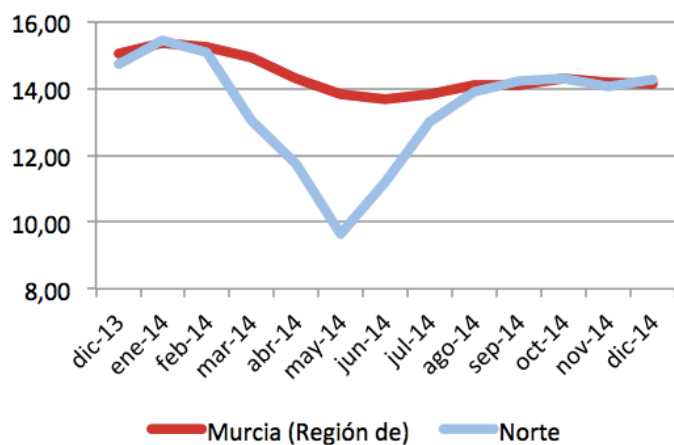
### DATOS NORTE

Extensión Km2:	841,30
Población empadronada (2011):	67.041
-Mujeres:	33.245
-Hombres:	33.796
Población 15-64 años:	67,20%
Población extranjera:	10,05%
Población extranjera 15-64 años:	80,31%
Afiliación Seg. Social (nov. 2014):	18.222
- Régimen General:	8.271
- R.E.T. Autónomos:	3.982
- R.G. - S.E. Agrario:	5.671
- Hogar:	0

### Paro registrado

Paro Registrado % p.p.a.	TVM %	TVA %
dic-14 <b>14,25</b>		
nov-14 <b>14,05</b>	<b>↑ 1,41</b>	<b>↓ -3,36</b>
dic-13 <b>14,75</b>		

### Evolución paro registrado % p.p.a.

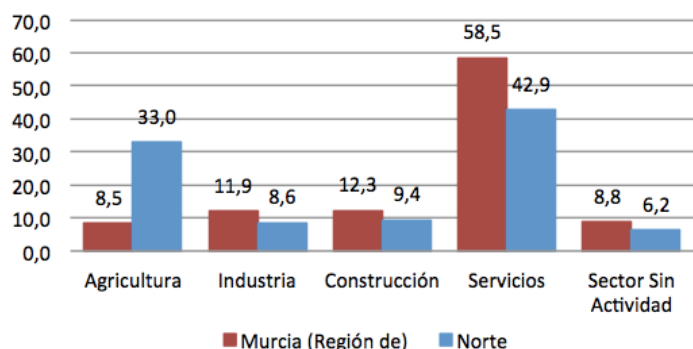


Fuente: elaboración propia a partir datos SEF

El **paro registrado** en diciembre de 2014 se sitúa en **6.420** desempleados. En referencia al **sexo**, el 51,04% de paradas son mujeres. Por **nacionalidad**, son los “extranjeros no europeos” los que más paro registraron en el último año, con una tasa de variación del 4,71%. El 60,87% de los parados tienen un **nivel académico** correspondiente a “ESO y FP”.

### Distribución paro registrado por sectores económicos (%)

31 diciembre 2014



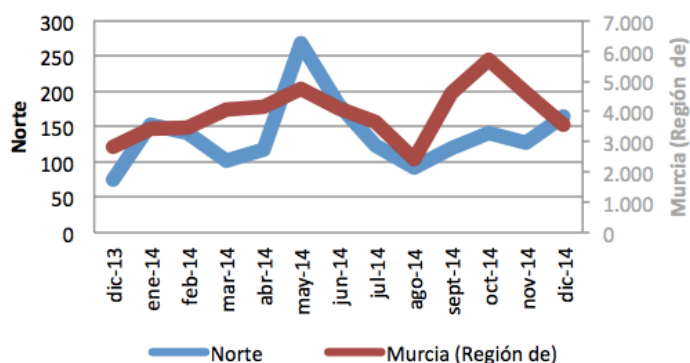
Fuente: elaboración propia a partir datos SEF

“Construcción” e “industria” son los **sectores** que más recuperan empleo en el último año (-19,97% y -9,41% respectivamente). Las **ocupaciones** que más empleo recuperan son “operadores de máquinas” (-13,12%).

### Contratos de trabajo registrados

El **número de contratos registrados** en diciembre de 2014 es de **1.629**, lo que supone un descenso de contrataciones con respecto al mes anterior (-39,40%) y un aumento con respecto el año anterior (19,87%). Según el **sexo** el 68,06% de los contratos se realizaron a hombres. Los **mayores de 25 años** representaron el 89,44% de las contrataciones. El 40,95% de contratos se realizaron a personas con un **nivel académico** “Educación 1ª”. Y en función de la **nacionalidad**, el 21,18% de los contratos se hicieron a extranjeros “no europeos”.

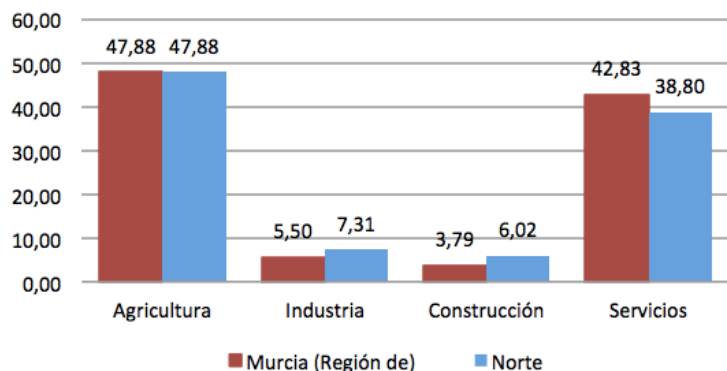
### Evolución contratación indefinida



Fuente: elaboración propia a partir datos SEF

### Distribución contratos registrados por sectores económicos (%)

31 diciembre 2014



Fuente: elaboración propia a partir datos SEF

El **sector** con mayor contratación fue agricultura (47,88%) seguido de servicios (38,80%). Según la **ocupación**, el 52,06% de los contratos se realizaron en “ocupaciones elementales”. Y por **modalidad**, el 89,93% de los contratos fueron temporales.