

OESTE

DICIEMBRE 2014

Caravaca de la Cruz, Cehegín y Moratalla.

DATOS OESTE

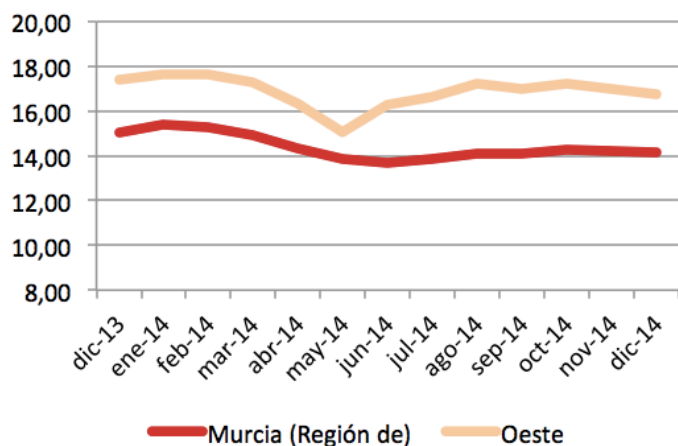


Extensión Km2:	2.112,90
Población empadronada (2011):	51.106
-Mujeres:	25.328
-Hombres:	25.778
Población 15-64 años:	65,89%
Población extranjera:	10,47%
Población extranjera 15-64 años:	80,26%
Afiliación Seg. Social (nov. 2014):	13.529
- Régimen General:	8.657
- R.E.T. Autónomos:	3.694
- R.G. - S.E. Agrario:	1.000
- Hogar:	4

Paro registrado

Paro Registrado % p.p.a.	TVM %	TVA %
dic-14		
nov-14	↓ -1,35	↓ -3,57
dic-13		

Evolución paro registrado % p.p.a.

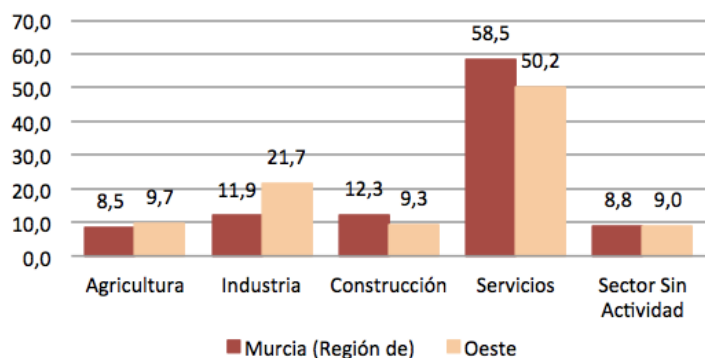


Fuente: elaboración propia a partir datos SEF

El **paro registrado** en diciembre de 2014 se sitúa en **5.645** desempleados. En referencia al **sexo**, el 55,75% de paradas son mujeres. Por **nacionalidad**, son los “nacionales” los que más paro registraron en el último año, con una tasa de variación del 5,594%. El 71,99% de los parados tienen un **nivel académico** correspondiente a “ESO y FP”.

Distribución paro registrado por sectores económicos (%)

31 diciembre 2014



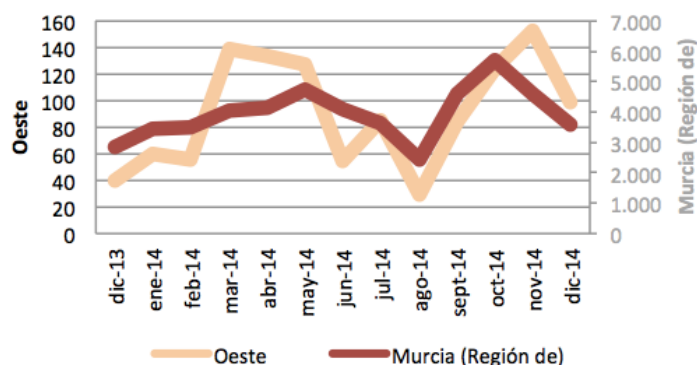
Fuente: elaboración propia a partir datos SEF

“Construcción” e “industria” son los **sectores** que más recuperan empleo en el último año (-18,29% y -8,44% respectivamente). Las **ocupaciones** que más empleo recuperan son “técnicos de apoyo” (-11,67%).

Contratos de trabajo registrados

El **número de contratos registrados** en diciembre de 2014 es de **1.124**, lo que supone un aumento de contrataciones con respecto al año anterior del 52,10% y un descenso del -6,49 % con respecto al mes anterior. Según el **sexo** el 57,24% de los contratos se realizaron a hombres. Los **mayores de 25 años** representaron el 86,57% de las contrataciones. El 64,41% de contratos se realizaron a personas con un **nivel académico** “ESO y FP”. Y en función de la **nacionalidad**, el 12,90% de los contratos se hicieron a extranjeros “no europeos”.

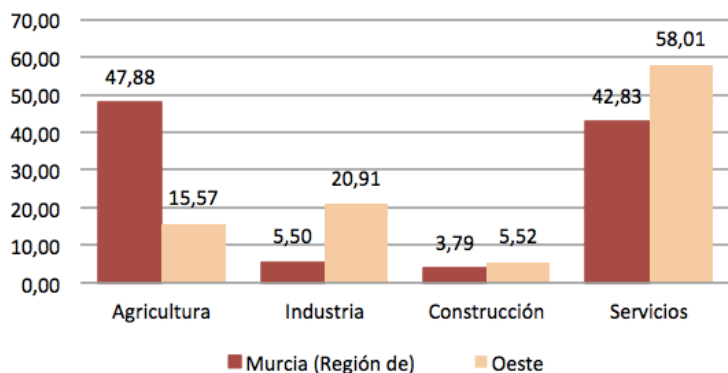
Evolución contratación indefinida



Fuente: elaboración propia a partir datos SEF

Distribución contratos registrados por sectores económicos (%)

31 diciembre 2014



Fuente: elaboración propia a partir datos SEF

Los **sectores** con mayor contratación fueron servicios (58,01%) e industrias (20,91%). Según la **ocupación**, el 31,05 % de los contratos se realizaron en “Trab.Restaur.Pers. Y Comerc.”. Y por **modalidad**, el 91,19% de los contratos fueron temporales.