

## OESTE

ENERO 2015

Caravaca de la Cruz, Cehegín y Moratalla.

### DATOS OESTE

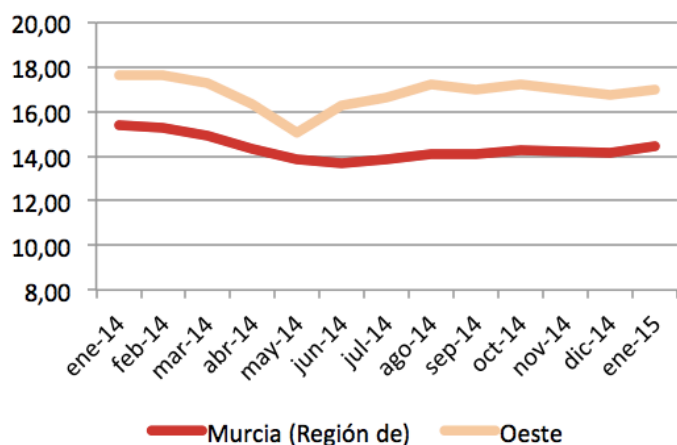


Extensión Km2:	2.112,90
Población empadronada (2011):	51.106
-Mujeres:	25.328
-Hombres:	25.778
Población 15-64 años:	65,89%
Población extranjera:	10,47%
Población extranjera 15-64 años:	80,26%
Afiliación Seg. Social (dic. 2014):	13.447
- Régimen General:	8.603
- R.E.T. Autónomos:	3.687
- R.G. - S.E. Agrario:	978
- Hogar:	4

### Paro registrado

Paro Registrado % p.p.a.	TVM %	TVA %
ene-15 <b>17,00</b>		
dic-14 <b>16,76</b>	<b>↑ 1,43</b>	<b>↓ -3,41</b>
ene-14 <b>17,60</b>		

### Evolución paro registrado % p.p.a.

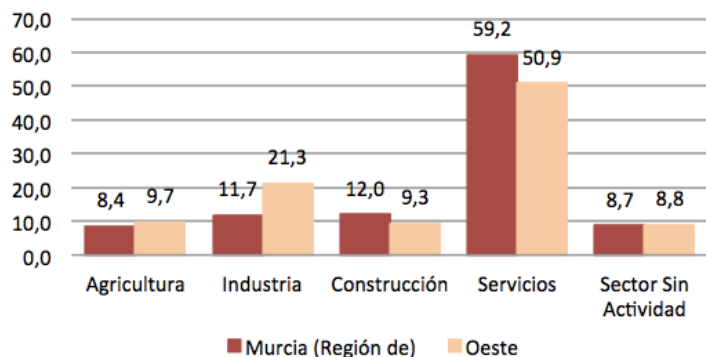


Fuente: elaboración propia a partir datos SEF

El **paro registrado** en enero de 2015 se sitúa en **5.726** desempleados. En referencia al **sexo**, el 55,57% de paradas son mujeres. Por **nacionalidad**, son los "nacionales" los que más paro registraron en el último año, con una tasa de variación del 5,98%. El 71,53% de los parados tienen un **nivel académico** correspondiente a "ESO y FP".

## Distribución paro registrado por sectores económicos (%)

31 enero 2015



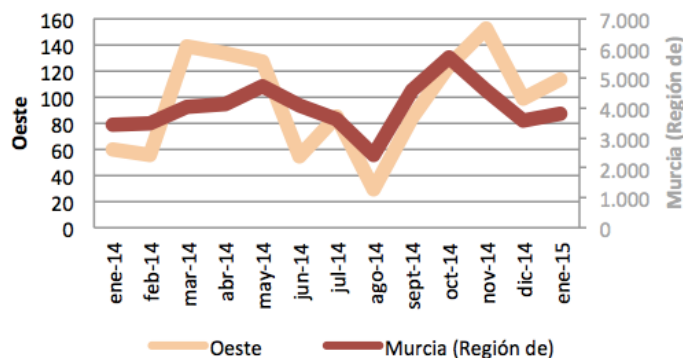
Fuente: elaboración propia a partir datos SEF

“Construcción” e “industria” son los **sectores** que más recuperan empleo en el último año (-18,25% y -6,88% respectivamente). Las **ocupaciones** que más empleo recuperan son “técnicos de apoyo” (-19,76%) y las que más pierden son “directivos” (77,78%)

## Contratos de trabajo registrados

El **número de contratos registrados** en enero de 2015 es de **994**, lo que supone un aumento de contrataciones con respecto al año anterior del 29,60% y un descenso del -11,57 % con respecto al mes anterior. Según el **sexo** el 56,45% de los contratos se realizaron a hombres. Los **mayores de 25 años** representaron el 90,14% de las contrataciones. El 69,42% de contratos se realizaron a personas con un **nivel académico** “ESO y FP”. Y en función de la **nacionalidad**, el 11,57% de los contratos se hicieron a extranjeros “no europeos”.

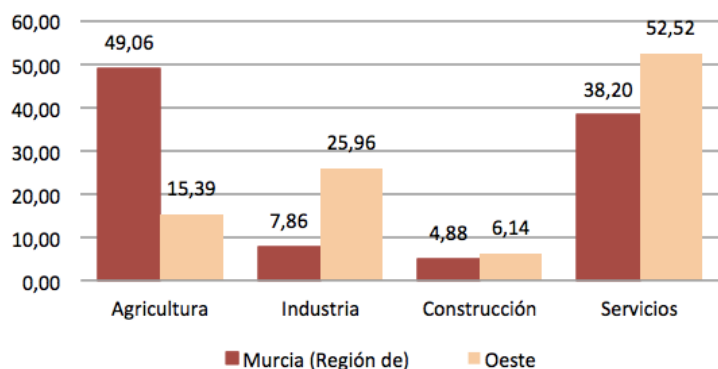
## Evolución contratación indefinida



Fuente: elaboración propia a partir datos SEF

## Distribución contratos registrados por sectores económicos (%)

31 enero 2015



Fuente: elaboración propia a partir datos SEF

Los **sectores** con mayor contratación fueron servicios (55,52%) e industrias (25,96%). Según la **ocupación**, el 25,55 % de los contratos se realizaron en “Trab.Cualif.Ind.Manuf.”. Y por **modalidad**, el 86,63% de los contratos fueron temporales.