

SURESTE

ENERO 2015

Los Alcázares, Cartagena, Fuente Álamo, San Javier, San Pedro del Pinatar, Torre Pacheco y La Unión.

DATOS SURESTE

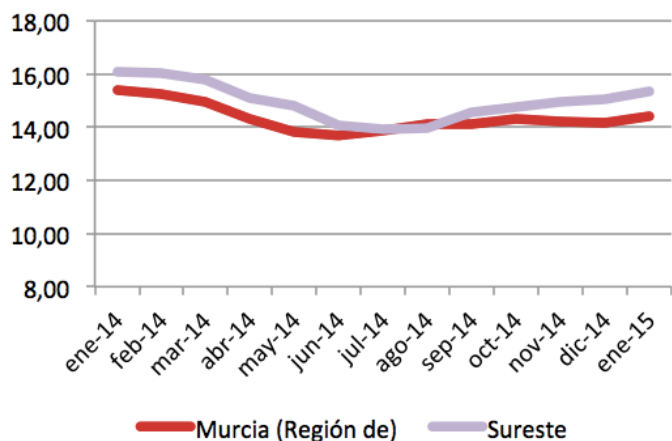


Extensión Km2:	1.163,20
Población empadronada (2011):	355.510
-Mujeres:	175.106
-Hombres:	180.404
Población 15-64 años:	67,69%
Población extranjera:	19,52%
Población extranjera 15-64 años:	74,65%
Afiliación Seg. Social (dic. 2014):	99.249
- Régimen General:	61.945
- R.E.T. Autónomos:	18.900
- R.G. - S.E. Agrario:	15.798
- Hogar:	530

Paro registrado

Paro Registrado % p.p.a.	TVM %	TVA %
ene-15 15,35		
dic-14 15,02	↑ 2,20	↓ -4,37
ene-14 16,05		

Evolución paro registrado % p.p.a.

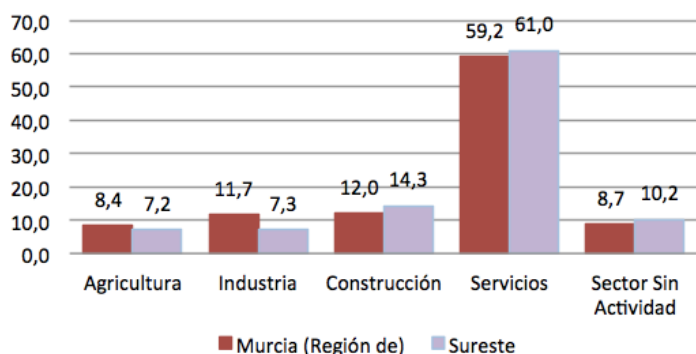


Fuente: elaboración propia a partir datos SEF

El **paro registrado** en enero de 2015 se sitúa en **36.937** desempleados. En referencia al **sexo**, el 53,18% de paradas son mujeres. Por **nacionalidad**, son los “nacionales” los que más paro registraron en el último año, con una tasa de variación del 6,44%. El 53,43% de los parados tienen un **nivel académico** correspondiente a “ESO y FP”.

Distribución paro registrado por sectores económicos (%)

31 enero 2015



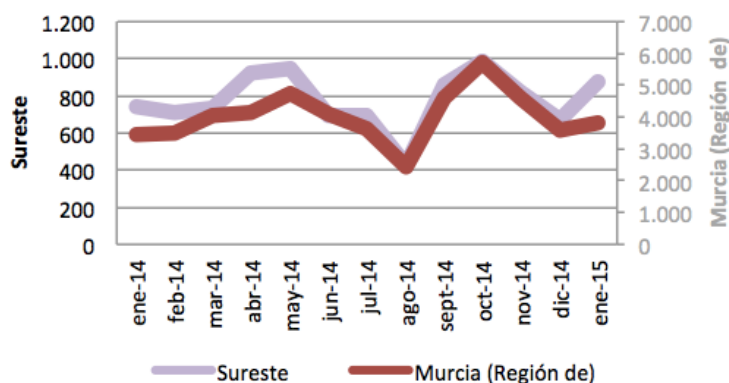
Fuente: elaboración propia a partir datos SEF

“Construcción” e “industria” son los **sectores** que más recuperan empleo en el último año (-11,47% y -10,87% respectivamente). Las **ocupaciones** que más empleo recuperan son “directivos” (-15,64%) y “técnicos de apoyo” (-10,60%).

Contratos de trabajo registrados

El **número de contratos registrados** en enero de 2015 es de **22.211**, lo que supone un aumento de contrataciones con respecto al año anterior del 11,78% y del 4,16% con respecto al mes anterior. Según el **sexo** el 76,99% de los contratos se realizaron a hombres. Los **mayores de 25 años** representaron el 88,50% de las contrataciones. El 44,86% de contratos se realizaron a personas con un **nivel académico** “analfabetos”. Y en función de la **nacionalidad**, el 64,86% de los contratos se hicieron a extranjeros “no europeos”.

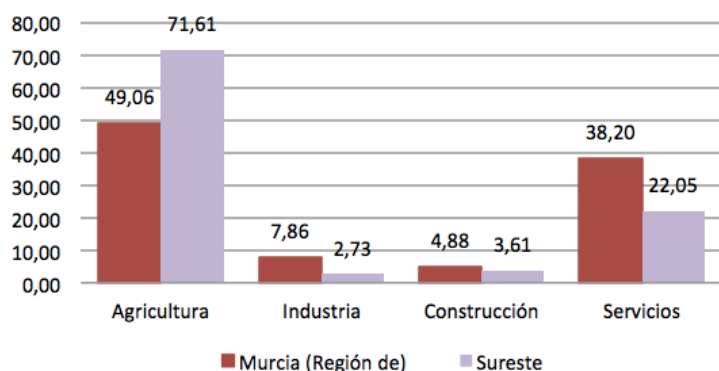
Evolución contratación indefinida



Fuente: elaboración propia a partir datos SEF

Distribución contratos registrados por sectores económicos (%)

31 enero 2015



Fuente: elaboración propia a partir datos SEF

El **sector** con mayor contratación fue agricultura (71,61%). Según la **ocupación**, el 75,90% de los contratos se realizaron en “ocupaciones elementales”. Y por **modalidad**, el 96,06% de los contratos fueron temporales.