

NORTE

Abarán, Blanca, Calasparra, Cieza y Ricote.

FEBRERO 2016

Paro registrado

Paro Registrado % p.p.a.	TVM %	TVA %
feb-16	13,09	
ene-16	12,29	↑ 6,48
feb-15	14,00	↓ -6,52

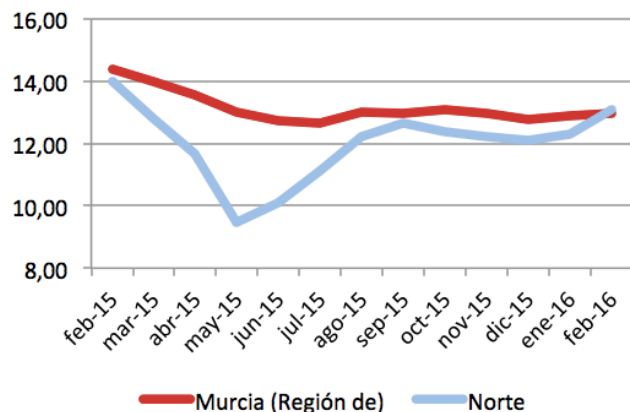
El **paro registrado** en febrero de 2016 se sitúa en **5.896** desempleados. En referencia al **sexo**, el 54,55% de paradas son mujeres. El 60,07% de los parados tienen un **nivel académico** “ESO y FP”. La **ocupación** que más empleo recupera en el último año es “directivos” (-19,05%).

Contratos de trabajo registrados

El **número de contratos registrados** en enero de 2016 es de **2.834** lo que representa un aumento en las contrataciones con respecto al año anterior del 3,02%.

Según el **sexo**, el 74,15% de los contratos lo firmaron hombres. La mayoría de las contrataciones se realizaron en **agricultura** y **servicios** (67,71% y 24,06%). El 94,00% de los contratos fueron **temporales**.

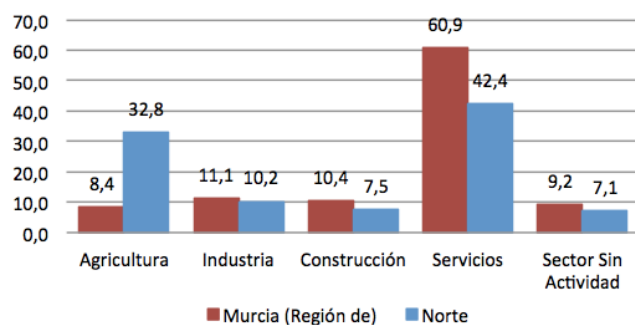
Evolución paro registrado % p.p.a.



Fuente: elaboración propia a partir datos SEF

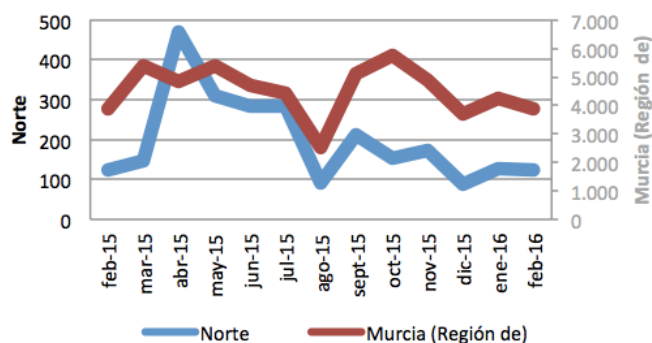
Distribución paro registrado por sectores económicos (%)

29 febrero 2016



Fuente: elaboración propia a partir datos SEF

Evolución contratación indefinida



Fuente: elaboración propia a partir datos SEF