

## CENTRO ESTE

**JUNIO 2016**

Abanilla, Albudeite, Alcantarilla, Alguazas, Archena, Beniel, Bullas, Campos del Río, Ceutí, Fortuna, Jumilla, Lorquí, Molina de Segura, Mula, Murcia, Ojós, Pliego, Santomera, Las Torres de Cotillas, Ulea, Villanueva del Río Segura y Yecla.

### Paro registrado

Paro Registrado % p.p.a.	TVM %	TVA %
jun-16	<b>12,07</b>	
may-16	12,11	↓ -0,28
jun-15	13,20	↓ -8,58

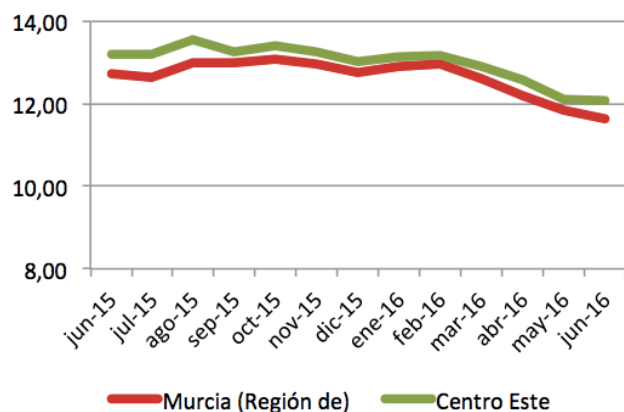
El **paro registrado** en junio de 2016 se sitúa en **63.394** desempleados. En referencia al **sexo**, el 58,33% de paradas son mujeres. El 63,96% de parados tienen **nivel académico** de “ESO y FP”. La **ocupación** que más empleo recupera en el último año es “directivos” (-21,38%).

### Contratos de trabajo registrados

El **número de contratos registrados** en junio de 2016 es de **33.861** lo que representa un aumento en las contrataciones con respecto al año anterior del 11,02%.

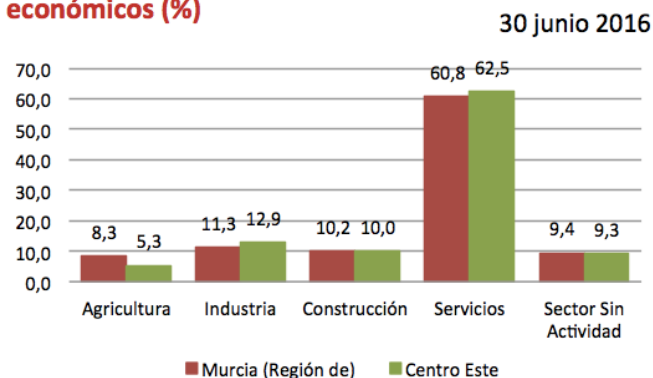
Según el **sexo**, el 61,89% de los contratos lo firmaron hombres. La mayoría de las contrataciones se realizaron en **servicios** (53,16%). El 91,13% de los contratos fueron **temporales**.

### Evolución paro registrado % p.p.a.



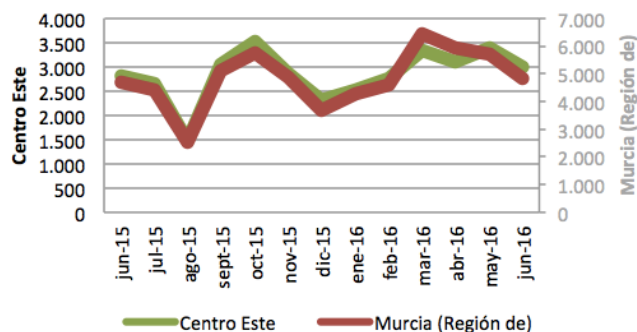
Fuente: elaboración propia a partir datos SEF

### Distribución paro registrado por sectores económicos (%)



Fuente: elaboración propia a partir datos SEF

### Evolución contratación indefinida



Fuente: elaboración propia a partir datos SEF