

CENTRO ESTE

OCTUBRE 2016

Abanilla, Albudeite, Alcantarilla, Alguazas, Archena, Beniel, Bullas, Campos del Río, Ceutí, Fortuna, Jumilla, Lorquí, Molina de Segura, Mula, Murcia, Ojós, Pliego, Santomera, Las Torres de Cotillas, Ulea, Villanueva del Río Segura y Yecla.

Paro registrado

Paro Registrado % p.p.a.	TVM %	TVA %
oct-16 12,11		
sep-16 12,13	↓ -0,16	↓ -9,73
oct-15 13,42		

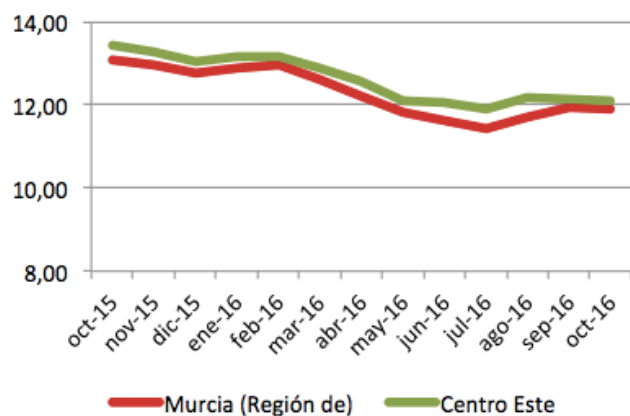
El **paro registrado** en octubre de 2016 se sitúa en **63.605** desempleados. En referencia al **sexo**, el 58,43% de paradas son mujeres. El 63,30% de parados tienen **nivel académico** de “ESO y FP”. La **ocupación** que más empleo recupera en el último año es “Trab.Cualif.Ind.Manuf.” (-15,75%).

Contratos de trabajo registrados

El **número de contratos registrados** en octubre de 2016 es de **35.980** lo que representa un aumento en las contrataciones con respecto al año anterior del 4,60%.

Según el **sexo**, el 61,15% de los contratos lo firmaron hombres. La mayoría de las contrataciones se realizaron en **servicios** (61,37%). El 89,61% de los contratos fueron **temporales**.

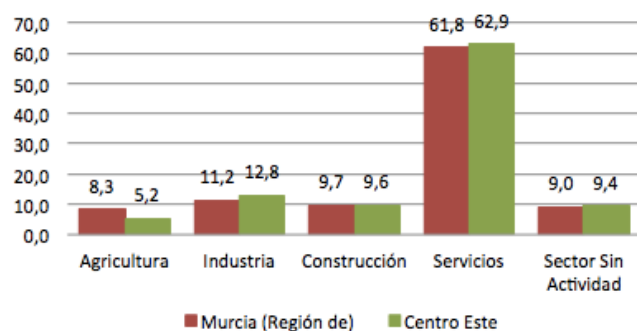
Evolución paro registrado % p.p.a.



Fuente: elaboración propia a partir datos SEF

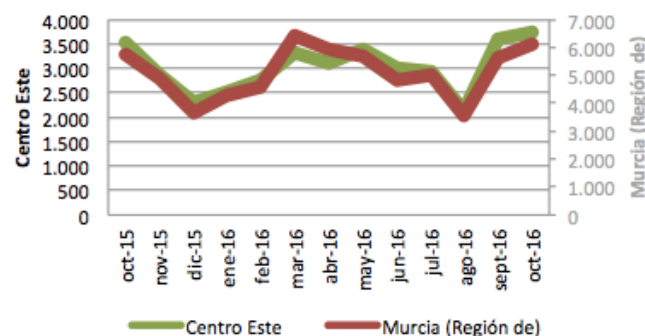
Distribución paro registrado por sectores económicos (%)

31 octubre 2016



Fuente: elaboración propia a partir datos SEF

Evolución contratación indefinida



Fuente: elaboración propia a partir datos SEF